

Ettevõtete energia- ja ressursitõhususe programm

Siim Umbleja / Timo-Mati Pall



Kõige odavam energia on kokkuhoiutud energia-ressurss!



Märksõnad:

- Praagi vähendamine
- Väljatuleku kasvatamine
- Oma tootmisjääkide ise ära kasutamine
- Energiatõhusus

Ressursitõhususe programmi eesmärgid

- Laiapõhjalisel analüüsil põhinevad investeerimisotsused
- Uuenduslike lahenduste toetamine
- Keskkonnakoormuse vähendamine
- Erasektori investeringute kiirendamine
- Tööstuse digitaliseerimine

Programmi tegevused



- Energia- ja ressursiauditite läbiviimine
1,5 mln eurot, 300 energia- ja ressursitõhususe auditit
- Investeeringud parimasse võimalikku ressursitõhusasse tehnoloogiasse
109 mln eurot, 300 toetust saanud ettevõtet
- Energia- ja ressursijuhtimise alaste koolituste läbiviimine
0,4 mln eurot, 40 koolitatut
- Energia ja ressursijuhtimise alase teadlikkuse tõstmine
0,1 mln eurot, 700 koolitatut

Taotlemine läbi E-toetus keskkonna



RAHANDUSMINISTEERIUM



Euroopa Liit
Euroopa struktuuri-
ja investeerimisfondid



Eesti
tuleviku heaks

E-toetus

Struktuuritoetuse e-keskkond

Mobiil-ID



[Sisene Mobiil-ID'ga](#)

ID-kaart

 Kõigepealt ühendage ID-kaart arvutiga.

[Sisene ID-kaardiga](#)

Keskkonda sisenemisel nõustute kasutustingimustega

Nõuded taotlejale

- EMTAK kood
Audit. B05-09 ja kogu C
Invest. B05-09, C10, C11, C16, C17, C23
- Olemasolevate tootmisüksuste rekonstrueerimine
- Viimasel majandusaastal müügitulu projekti tegevuskohas
- **Piisav käive** - viimase 3 majandusaasta keskmine müügitulu (põhitegevuse EMTAK) vähemalt võrdne taotletava toetuse summaga
- ETS käitistele topeltabi ei anta

Ressursikasutuse analüüs

- Pädev auditi meeskond
- Ülevaatlik ja detailne analüüs
- Ülevaade olemasolevast ressursikasutusest (sisend-väljundvoogude analüüs)
- tegurid, mis mõjutavad ressursside tarbimist ning määratleda ja järjestada võimalikud ressursisäästumeetmed
- Vastavus energiamajanduse korralduse seaduse (ENMAKS) nõuetele

Ressursitõhususe investeeringud

- Innovaatilised energia- ja ressursitõhususe investeeringud
- Tootmisprotsessi ümber kujundamisega seotud tegevused:

1. Terviklike ressursisäästu lahenduste väljatöötamine ja rakendamine
seadmete soetamine ja/või väljavahetamine uuenduslike ja ressursi säästvamate vastu
2. Seadmete soetamine oma tootmisjääkide kasutamiseks, mis vähendavad primaarse ja suurendavad teisese toorme kasutamist tootmisprotsessis
3. Info- ja kommunikatsioonitehnoloogia lahendused tootmisprotsessis, mis tagavad ressursisäästu
4. Keskkonnajuhtimis- ja auditeerimissüsteemide rakendamine ja registreerimine, mis tõstavad ressursitõhusust

Finants- ja ressursikasutuse analüüs

FRA tulemus koosneb analüüsi tabelitest (taotleja enda vormil), mis esitatakse Exceli mudelis.

Tabel 1 – Projekti finantseerimiskava

Tabel 2 – Tegevustulud ja -kulud (baasstsenaarium, projekti stsenaarium, juurdekasvuline stsenaarium)

Tabel 3 – Projekti jätkusuutlikkus (projekti stsenaarium)

Tabel 4 – Projekti tundlikkuse analüüs (juurdekasvuline stsenaarium)

Tabel 5 - Ressursitootlikkuse kasv

Tabel 6 – Ressursikasutuse paranemine

Tabel 7 – Projekti kuluefektiivsus

Tabel 8 – Ettevõtte kogu majandustegevuse jätkusuutlikkus

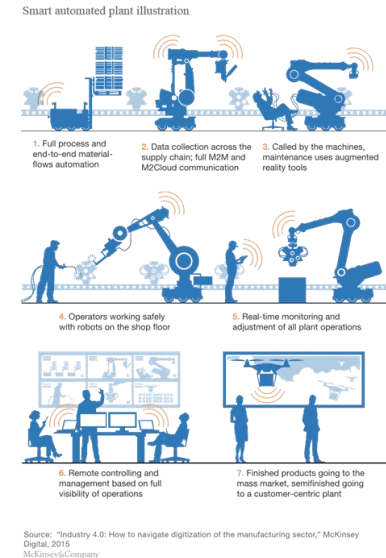
FRA arvestusperiood hõlmab projektile eelnenud kolme majandusaastat, projekti elluviimise perioodi ja elluviimise perioodile järgnevat perioodi. Elluviimise perioodile järgnev periood peab võrduma projekti (investeeringu) vara kasuliku elueaga (detailses ressursikasutuse auditis toodud ressursisäästu perioodiga)¹.

FRA koostatakse jooksevhindades.

Seireplaan

Ressursitõhususe jälgimiseks ja ressursisäästu saavutamise hindamiseks

- Projekti ressursisäästu iseloomustavaid näitajaid (ressursside kaupa, vajadusel detailsemalt);
- Järgneva 5 aasta plaani hindamiseks projekti eesmärkide täitmist (alates investeeringu tegemisest)
- Mida ja kuidas mõõta - seire metoodikat (sh ressursisäästu seiramist toodanguühiku kohta)
- Millal mõõta - seire sagedust (vähemalt kord aastas)



Toetuse suurus ja riigiabi

- Toetuse suurus 0,1–2,0 mln eurot ettevõtja kohta
- Toetuse maksimaalne osakaal projekti abikõlblikest kuludest on 50%

	Projekti abikõlblike kulude suurus	Toetuse määr abikõlblikest kuludest vastavalt EL üldise grupierandi määrusele			
		Vähese tähtsusega abi (kogu projekt abikõlblik)	Regionaalabi Art. 14 (kogu projekt abikõlblik)	Energiatõhususeks antav abi, Art. 38 (osa projekti abikõlblik)	Keskkonnakaitseks antav abi, Art. 36 (osa projekti abikõlblik)
Väike-ettevõtja		50%	45%	65%*	75%*
Keskmise suurusega ettevõtja		50%	35%	55%*	65%*
Suur-ettevõtja	≤ 1 mil EUR	50%	25%	45%	55%*
Suur-ettevõtja	≥ 1 mil EUR	50%	≤25%	≤45%	≤55%*

Riigiabi – GBER art 36 ja art 38



Hanked



Hanked peavad vastama RHS §3 nõuetele

Juhend:

https://www.kik.ee/sites/default/files/kik_juhis_hanke_labiviimiseks_uldpoohimotete_kohaselt_2016_3.pdf

Suurim finantskorrektsioonide põhjus

Auditi statistika



- Taotlusvoor avatud 16.09 2016
- Eelarve 300 000 eurot (1,5 mln kokku)
- Eesmärk: 300 ressursiauditit

- Taotlusi esitatud 31 tk summas 163 375 eurot (54,46%)
- 2 ülevaatlik ja 29 detailne.
- Projekte rahastatud 24 tk summas 144 175 eurot
- Lõpetatud 16 projekti.

- Auditi keskmine maksumus: 11 100 eurot

Invest. statistika



- Taotlusvoor avatud 30.01 2017
- 2017 eelarve 25 mln eurot (109 mln kokku)
- Eesmärk: 300 toetust saanud ettevõtet
- Taotlusi esitatud 8 tk summas 8 105 143 eurot (32,4%) eelarvest.
- Rahastatud 3 projekti summas 3,23 mln eurot.
- Puidu ja mäetööstus esikohal – mõlemast esitatud 3 taotlust

Head ressursitõhusust!

KKK: <https://www.kik.ee/et/toetatav-tegevus/ettevotete-ressursitohusus>

Siim Umbleja
SA Keskkonnainvesteeringute Keskus
Siim.Umbleja@kik.ee
627 4197

Timo-Mati Pall
SA Keskkonnainvesteeringute Keskus
Timo-Mati.Pall@kik.ee
627 4309