

# Keskkonnainvesteeringute keskus. Ettevõtete ressursitõhususe programm

Siim Umbleja  
uute teenuste juht

18.09.2018

# Keskkonnainvesteeringute Keskus

- Sihtasutus rahandusministeeriumi haldusalas
- Asutati aastal 2000
- Keskkonnakasutusest laekuvate vahendite suunamiseks keskkonnaprojektidesse
- Ca 60 töötajat
  
- Keskkonnaprogramm
- Euroopa struktuurivahendid
- Co2 heitmekaubanduse vahendid
- Laenud

*Negatiivne*



## 17 aasta jooksul rahastatud üle 20 000 projekti

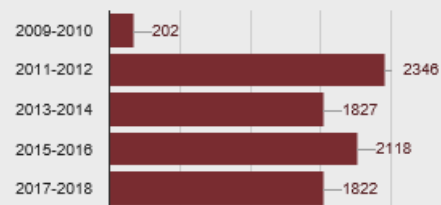
Toetussumma kokku

**1 384 496 891 €**

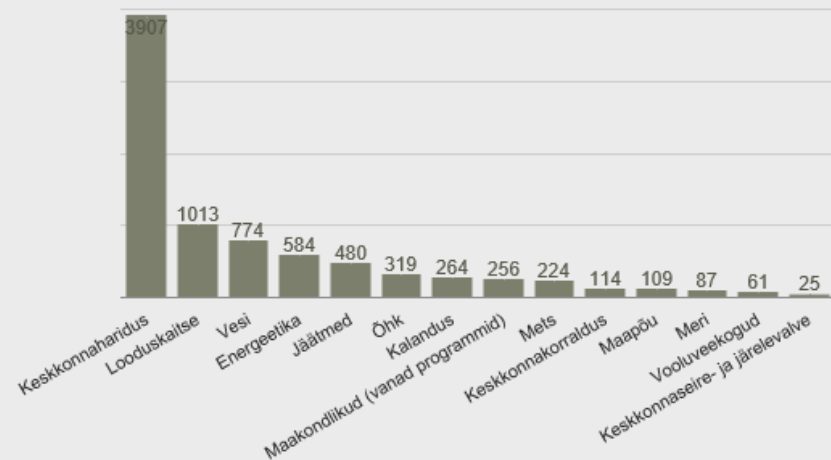
Toetusi kokku

**8363**

Toetuste jagunemine periooditi



Toetuste jagunemine valdkonniti



Statistika: alates 2008 ST projektid, 2011 KP projektid

<https://www.kik.ee/et/toetatavad-tegevused>

# Kõige odavam ressurss on kokkuhoiutud ressurss!



## Märksõnad:

- Praagi vähendamine
- Väljatuleku kasvatamine
- Oma tootmisjääkide ise ära kasutamine
- Energiatõhusus

# Ettevõtete ressursitõhususe programm. Eesmärgid

- Laiapõhjalisel analüüsil põhinevad investeerimisotsused
- Uuenduslike lahenduste toetamine
- Keskkonnakoormuse vähendamine
- Erasektori investeeringute kiirendamine
- Tööstuse digitaliseerimine

# Programmi tegevused



- **Energia- ja ressursiauditite läbiviimine**  
2,25 mln eurot, 300 energia- ja ressursitõhususe audit
- **Investeeringud parimasse võimalikku ressursitõhusasse tehnoloogiat**  
108,8 mln eurot, 270 toetust saanud ettevõtet
- **Energia- ja ressursijuhtimise alaste koolituste läbiviimine**  
0,24 mln eurot, 40 koolitatut
- **Energia- ja ressursijuhtimise alase teadlikkuse tõstmine**  
0,14 mln eurot, 700 koolitatut

# Sihtrühm

- **EMTAK kood: B05-09 ja kogu C**
- olemasolevad tootmisüksused
- ETS käitistele topeltabi ei anta

# Ressursikasutuse analüüs

- pädev auditi meeskond
- ülevaade olemasolevast ressursikasutusest (sisend-väljund-voogude analüüs);
- tegurid, mis mõjutavad ressursside tarbimist ning määratleda ja järjestada võimalikud ressursisäästumeetmed
- ülevaatlik ja detailne
- vastavus energiamajanduse korralduse seaduse (ENMAKS) nõuetele
- taotlusvoor on avatud





# Ressursitõhususe investeringute toetamine

- Väikeprojektide ja suurprojektide taotlusvoorud on avatud kuni 30.06.2019
- Vastavuskriteeriumid: ressursitootlikkuse kasv, innovaativsus
- Valikukriteeriumid: ressursikasutuse paranemine, kuluefektiivsus, taotleja suutlikkus ja projekti põhjendatus
- Esitada koos taotlusega: nõuetekohane ressursiaudit, projekti finants- ja ressursikasutuse analüüs, hangete läbiviimise plaan jne
- [kik.ee/et/toetata-ve-tegevus/ettevotete-ressursitohusus](http://kik.ee/et/toetata-ve-tegevus/ettevotete-ressursitohusus)

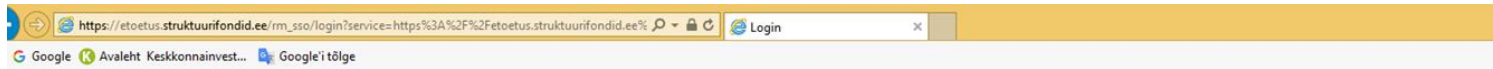


	<b>Väiketaotlusvoor</b>	<b>Suur voor</b>
<b>Riigiabi</b>	VTA või grupierandi määrus	Grupierandi määrus
<b>Toetuse suurus</b>	200 000 €	200 001 – 2 000 000 €
<b>Auditi nõue</b>	Ülevaatlik või detailne	Detailne
<b>Projekti kestvus</b>	Kuni 12 (18) kuud	Kuni 24 (36) kuud
<b>Tegevuse alustamine</b>	Maks. 3 kuud	Maks. 6 kuud
<b>Tootmisüksuse tegutsemine</b>	Vähemalt 2 aastat	Vähemalt 3 aastat
<b>Menetluse aeg</b>	Kuni 20 tööpäeva (riigiabi korral 40 tp)	Kuni 60 tööpäeva
<b>Lävend</b>	Ressursikasutuse paranemine $\geq 1\%$ Ressursitootlikkus $\geq 0$ Kuluefektiivsus $\geq 2$	Ressursikasutuse paranemine $\geq 5\%$ Ressursitootlikkus $\geq 0$ Kuluefektiivsus $\geq 2$
<b>Toetuse sihtrühm</b>	Kõik koos (EMTAK B, C)	7 grupis (B, C)
<b>Äriplaani</b>	Ei	Jah
<b>Finants- ja ressursikasutuse analüüs</b>	Osaline (kriteeriumid, finantseerimiskava, majandustegevuse jätkusuutlikkus)	Jah

# Toetatavad tegevused

- innovaatilised energia- ja ressursitõhususe investeeringud
- tootmisprotsessi ümber kujundamisega seotud tegevused:
  - 1) ressursisäästu lahenduste väljatöötamine ja rakendamine; seadmete soetamine ja/või väljavahetamine uuenduslike ja ressursi säästvamate vastu;
  - 2) seadmete soetamine oma tootmisjääkide kasutamiseks, mis vähendavad primaarse ja suurendavad teisese toorme kasutamist tootmisprotsessis;
  - 3) info- ja kommunikatsioonitehnoloogia lahendused tootmisprotsessis, mis tagavad ressursisäästu;
  - 4) keskkonnajuhtimis- ja auditeerimissüsteemide rakendamine ja registreerimine, mis tõstavad ressursitõhusust;

# Taotlemine läbi E-toetus keskkonna



RAHANDUSMINISTEERIUM



Euroopa Liit  
Euroopa struktuuri-  
ja investeerimisfondid



Eesti  
tuleviku heaks

## E-toetus

Struktuuritoetuse e-keskkond

Mobiil-ID



[Sisene Mobiil-ID'ga](#)

ID-kaart

 Kõigepealt ühendage ID-kaart arvutiga.

[Sisene ID-kaardiga](#)

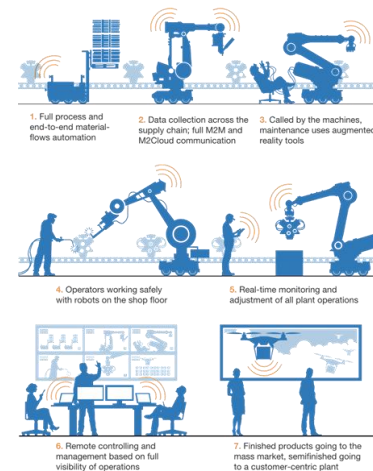
Keskkonda sisenemisel nõustute kasutustingimustega

# Seireplaan

Ressursitõhususe jälgimiseks ja  
ressursisäästu saavutamise hindamiseks

- projekti ressursisäästu iseloomustavaid näitajaid (ressursside kaupa, vajadusel detailsemalt);
- järgneva 5 aasta plaani hindamiseks projekti eesmärkide täitmist (alates investeeringu tegemisest);
- mida ja kuidas mõõta - seire metoodikat (sh ressursisäästu seiramist toodanguühiku kohta);
- millal mõõta - seire sagedust (vähemalt kord aastas).

Smart automated plant illustration



Source: "Industry 4.0: How to navigate digitalization of the manufacturing sector," McKinsey Digital, 2015

McKinsey & Company

# Toetuse suurus ja riigiabi

- Toetuse suurus suurprojektid 0,2–2,0 mln eurot ettevõtja kohta
- Toetuse suurus väikeprojektidel on kuni 200 000 eurot
- Toetuse maksimaalne osakaal projekti abikõlblikest kuludest on 50%

	Projekti abikõlblike kulude suurus	Toetuse määr abikõlblikest kuludest vastavalt EL üldise grupierandi määrusele			
		Vähese tähtsusega abi (kogu projekt abikõlblik)	Regionaalabi Art. 14 (kogu projekt abikõlblik)	Energiatõhususeks antav abi, Art. 38 (osa projekti abikõlblik)	Keskonnakaitseks antav abi, Art. 36 (osa projekti abikõlblik)
<b>Väike-ettevõtja</b>		50%	45%	65%*	75%*
<b>Keskmise suurusega ettevõtja</b>		50%	35%	55%*	65%*
<b>Suur-ettevõtja</b>	≤ 1 mil EUR	50%	25%	45%	55%*
<b>Suur-ettevõtja</b>	≥ 1 mil EUR	50%	≤25%	≤45%	≤55%*

# Hanked



Hanketeade tuleb avaldada riigihangete registris

Hanked peavad vastama RHS §3 nõuetele

Juhend:

[https://www.kik.ee/sites/default/files/kik\\_juhis\\_hanke\\_labiviimiseks\\_uldpohipotete\\_kohaselt\\_2016\\_3.pdf](https://www.kik.ee/sites/default/files/kik_juhis_hanke_labiviimiseks_uldpohipotete_kohaselt_2016_3.pdf)

Suurim finantskorrektsioonide põhjus

# Auditi statistika



- Taotlusvoor avatud 16.09 2016
- Eelarve 1 mln eurot (2,25 mln kokku)
- Eesmärk: 300 ressursiauditit
  
- Taotlusi esitatud 75 tk summas 420 185 eurot (42%)
- 3 ülevaatlik ja 72 detailne.
- Projekte rahastatud 70 tk summas 388 385 eurot
- Lõpetatud 44 projekti.
  
- Auditi keskmine maksumus: 11 700 eurot



# Invest. statistika



- I taotlusvoor 30.01 2017 - 29.03.2018
- 2017 eelarve 35 mln eurot
- Taotlusi esitatud 29 tk summas 26,95 mln eurot
- Rahastatud 26 projekti summas 23,8 mln eurot.
  
- II suurprojektide taotlusvoor avatud ja 2 taotlust esitatud
- I väikeprojektide taotlusvoor avatud ja 1 taotlus esitatud

# Ettevõtete ressursitõhusus puidutööstuses

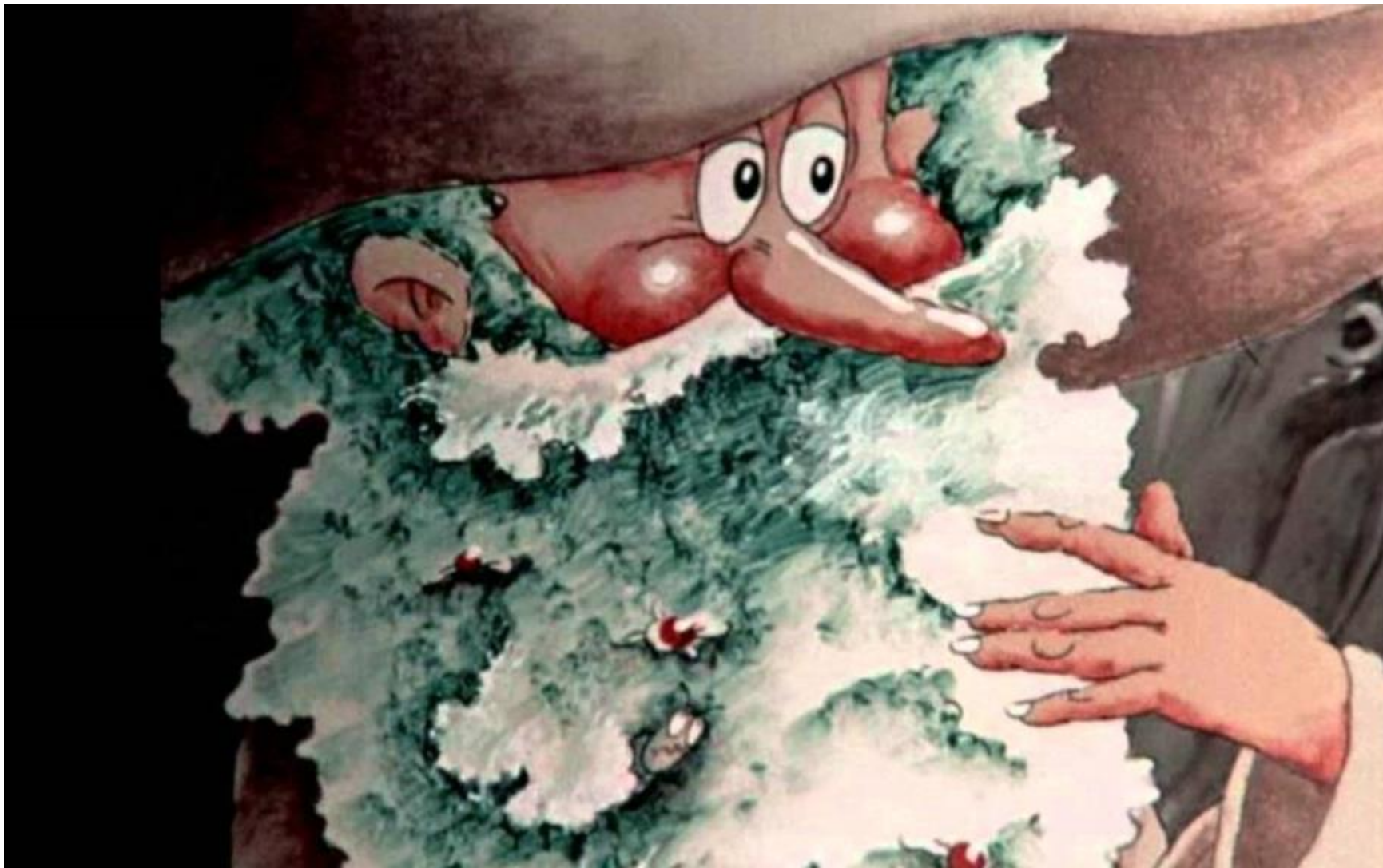
Aktsiaselts Estonian  
Cell  
aktsiaselts Liimpuit  
AKTSIASELTS  
NATURAL  
aktsiaselts Tootsi  
Turvas  
AS Palmako  
Combilink Oü  
Lotus Timber OÜ  
osaühing PEETRI  
PUIT  
Osaühing Puidukoda  
Osaühing Sandla  
Puit  
Osaühing Valmos  
OÜ Balti Spoon  
OÜ Ha Serv  
OÜ Järvakandi  
Puidutehas  
OÜ Vara Saeveski  
SKAN HOLZ HELME  
AS  
Warmeston OÜ



Investeeringud  
kokku 50,8 mln  
eurot, millest  
16,5 mln eurot  
toetus



17 aasta jooksul  
puitmaterjali  
kokkuhoid  
toodanguühiku  
suhtes 1,95 mln m<sup>3</sup>



Autor: Eno Raud, Edgar Valter

Homse hoidjad

# Head ressursitõhusust!

**KKK:** <https://www.kik.ee/et/toetatav-tegevus/ettevotete-ressursitohusus>

Siim Umbleja  
SA Keskkonnainvesteeringute Keskus  
[Siim.Umbleja@kik.ee](mailto:Siim.Umbleja@kik.ee)  
[Siim.umbleja@gmail.com](mailto:Siim.umbleja@gmail.com)  
627 4197, 5165943

Aire-Arike Trutin  
SA Keskkonnainvesteeringute Keskus  
[Aire.arike@kik.ee](mailto:Aire.arike@kik.ee)  
627 4186

**Homse hoidjad**