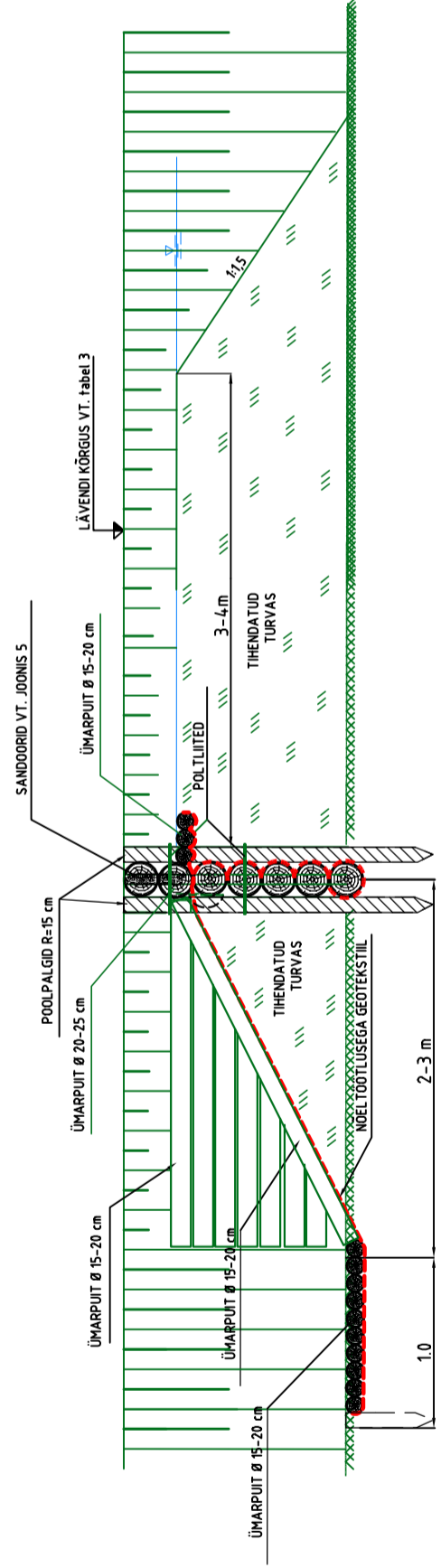
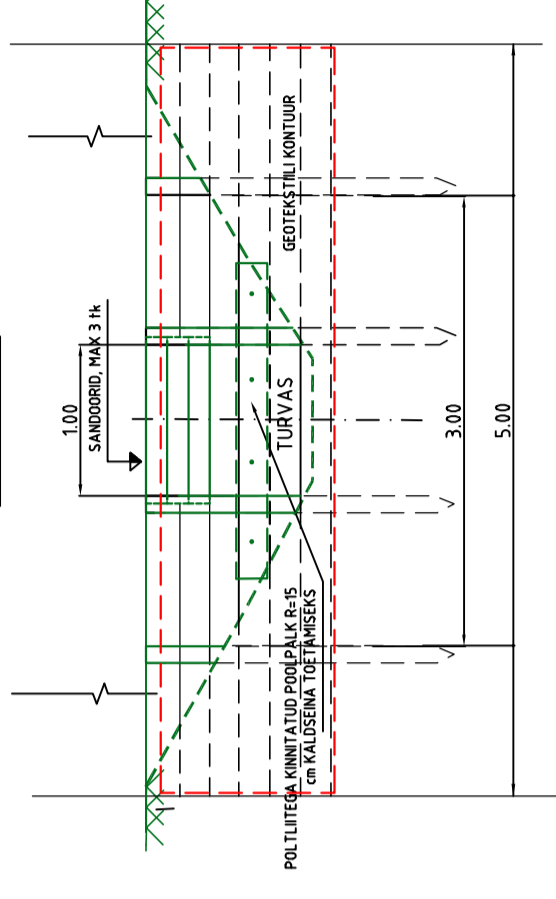


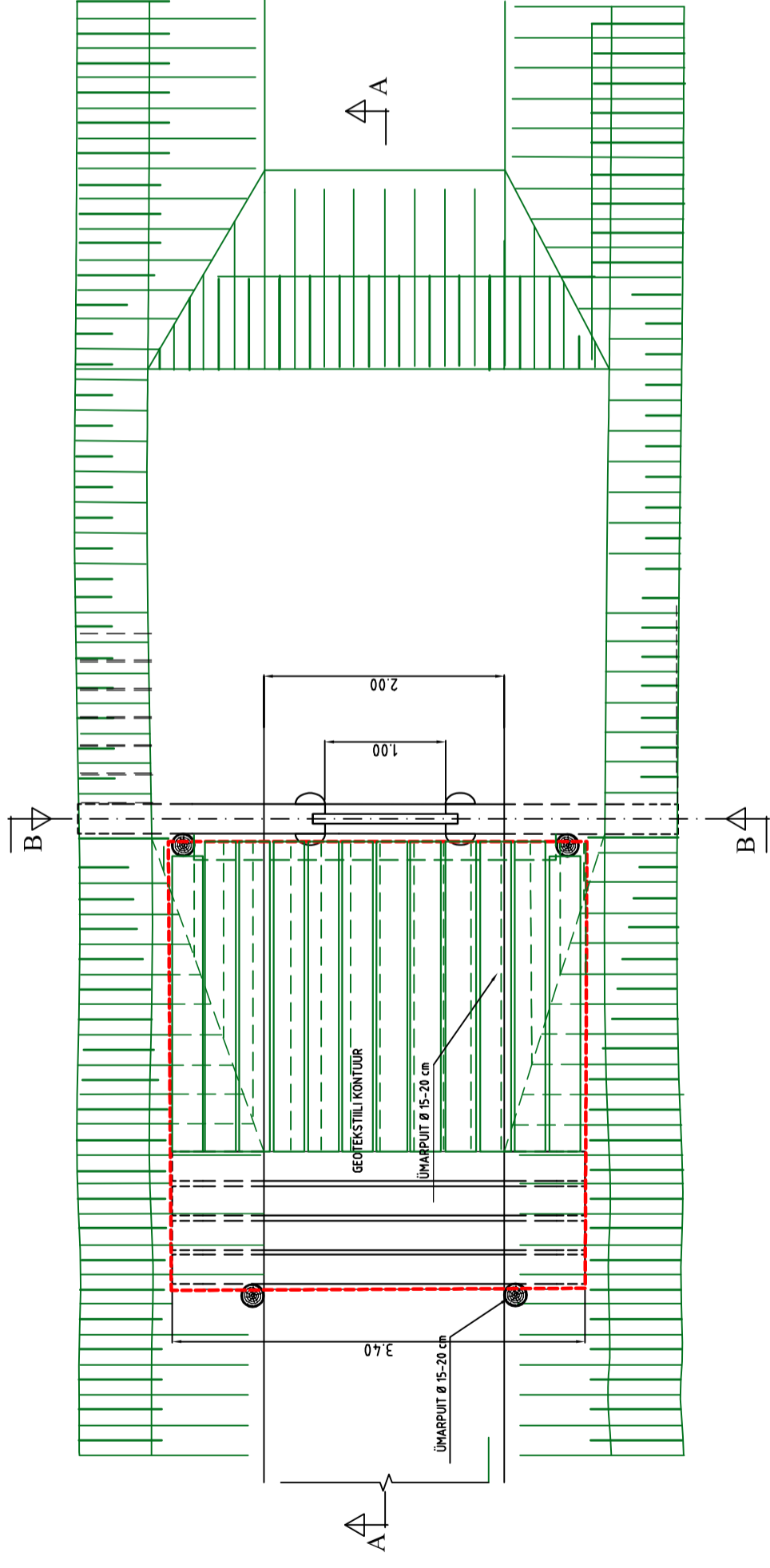
Lõige "A-A"



Lõige "B-B"



PLAAN



MÄRKUSED:

1. PAISU MATERJAL - ÜHARPUIIT LÄBIMÕDUGA 20...25cm.
2. SEKTSIOONI VERTIKAALSENTESE JA HORIZONTAALNING KALDPINDADE ALLA ASETADA NÕELTÕOTLUSEGA GEOTEKSTIL (min 400 gr/m²).
3. REGULAATORI EES JA ÜLEVOOLU KALDSEINA ALL TURVAS Tihendada.
4. ÜLEVOOLU LÄVENDI KÕRGUSMÄRK PEAB OLEMA MÄÄRATUD TÄPSUSEGA ±5cm, VASTAVALT PROJEKTPLAANIL JA TABELIS 8 TOODUD KÕRGUSARVUDELE.
4. PAISU SEINTE VERTIKAALSED TOEPOSTID EHTADA POOLPALKIDEST (L=2,5 m, Ø 15 cm).



Tulla 19
Tänav
Täht 1
10110
Täht 10110
Täht 10110
Täht 10110

Töö number: 11911

Tellijä: Keskkonnaministeerium

Autor: Tiit Ploompuu

Joonis nr: 3 Leht 1/1 Mõõt: M 1:50 Kuup: 15/10/11

Joonis nimi: REGULEERITAVA ÜLEVOOLUGA TÕKKE TAMM

Vast.spets: k.Raadia