



# Programmitaotlus

## "Integreeritud sise- ja mereveekogude majandamine"

Annika Varik

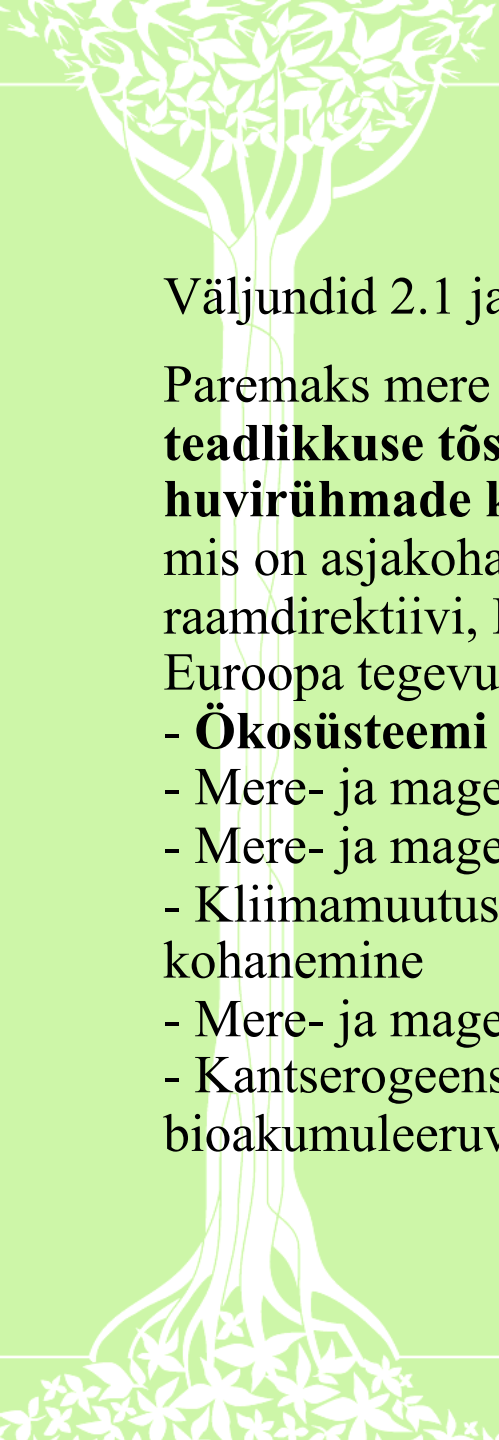
13.04.2012

KESKKONNAMINISTEERIUM



# Programmitaotlus "Integreeritud sise- ja mereveekogude majandamine"

- ✓ **Üldine eesmärk:** Mere- ja siseveekogude hea keskkonnaseisund
- ✓ **Rahastaja:** Euroopa Majanduspiirkonna Finantsmehhanism
- ✓ **Programmioperaator:** Keskkonnaministeerium
- ✓ **Programmipartner:** Norwegian Climate and Pollution Agency
- ✓ **Programmi eelarve:** 6 922 019 EUR (EMP toetus: 6 900 000 EUR)
- ✓ **Rakenduskeem:** eel-definieritud projektid (4), avatud voorud (2 vooru: 6 teemat)

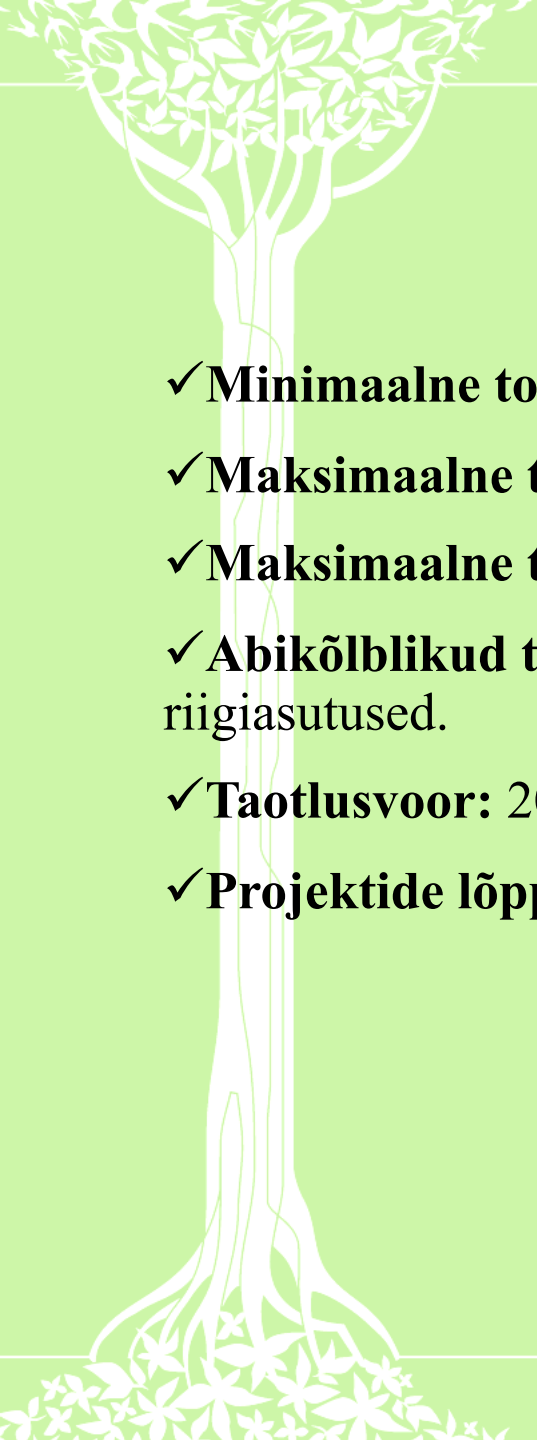


# Ökosüsteemi teenused (1)

Väljundid 2.1 ja 2.2

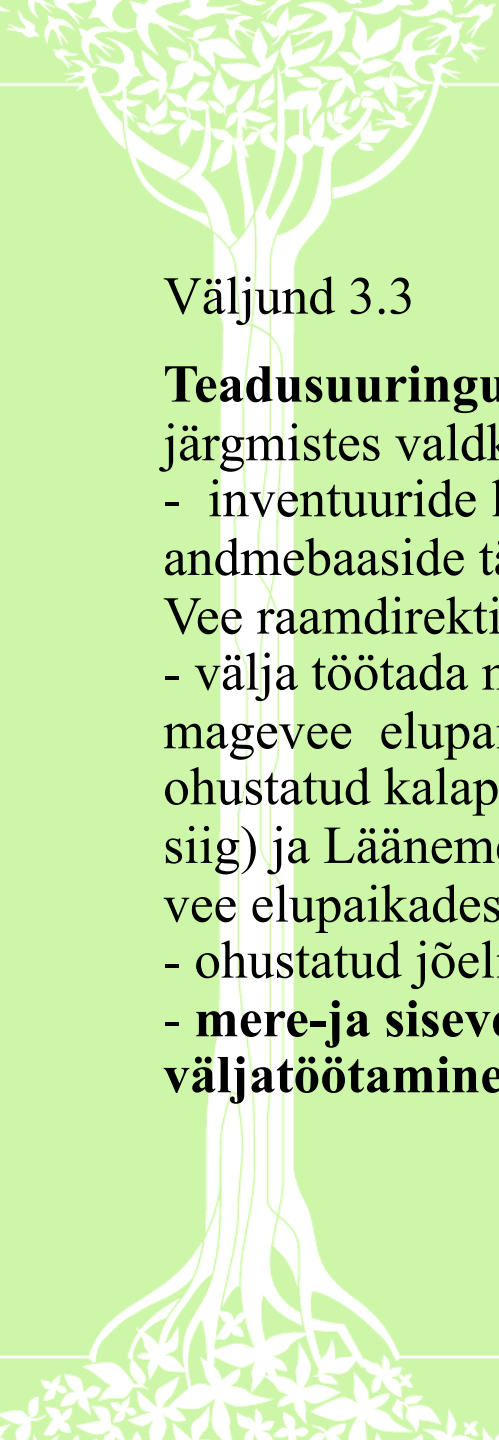
Paremaks mere ja magevee kaitseks ja kasutamiseks **oskusteabe ja teadlikkuse tõstmine ning koolitused + suutlikkuse suurendamine ja huvirühmade kaasamine** (seal hulgas vee liikide ja elupaikade osas, mis on asjakohased, et saavutada Merestrategia raamdirektiivi, Vee raamdirektiivi, EL Valge raamatu Kliimamuutustega kohanemise: Euroopa tegevusraamistik ja Loodusdirektiivi eesmärgid) teemadel:

- **Ökosüsteemi teenused ja nende väärtustamine**
- Mere- ja magevee elupaigad ja liigid
- Mere- ja magevee majandamine
- Kliimamuutuste mõju erinevatele sektoritele ja kliimamuutustega kohanemine
- Mere- ja magevee elupaikade ja liikide seire
- Kantserogeensete, mutageensete või reproduktiivtoksilisete, püsivate, bioakumuleeruvate ja mürgiste ainete asendamise parimad tavad.



## Ökosüsteemi teenused (1)

- ✓ **Minimaalne toetussumma:** 170 000 EUR
- ✓ **Maksimaalne toetussumma:** 424 575 EUR
- ✓ **Maksimaalne toetusmäär:** 85%
- ✓ **Abikõlblikud taotlejad:** KOV, MTÜd sh VVOd, teadusasutused, riigiasutused.
- ✓ **Taotlusvoor:** 2012 sügis
- ✓ **Projektide lõppmaksete tähtaeg:** 30.04.2016

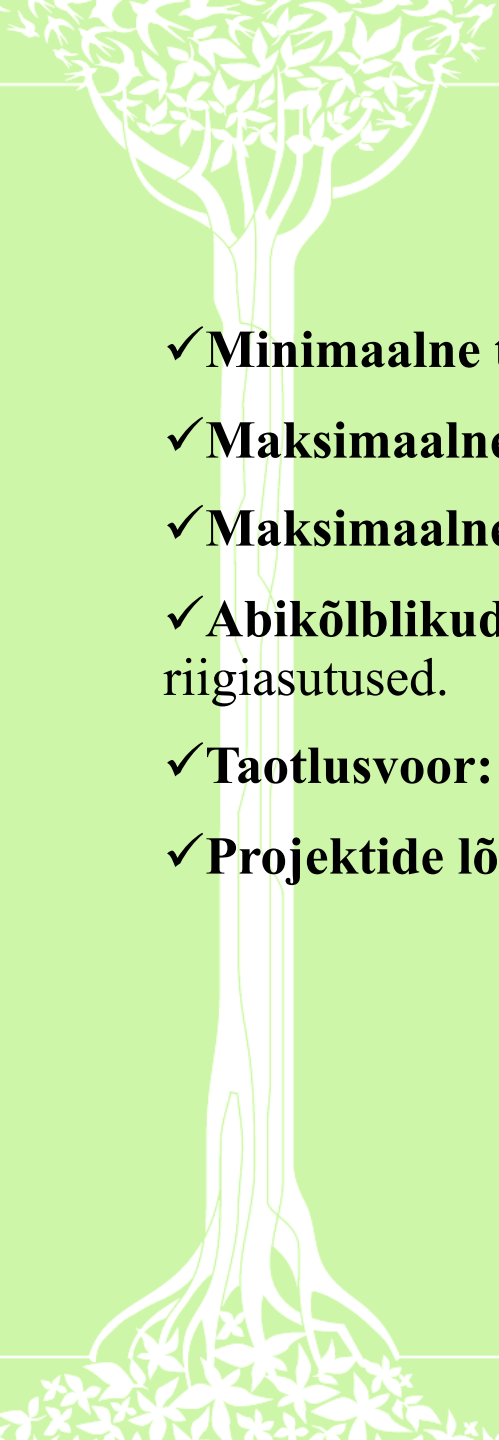


## Ökosüsteemi teenused (2)

### Väljund 3.3

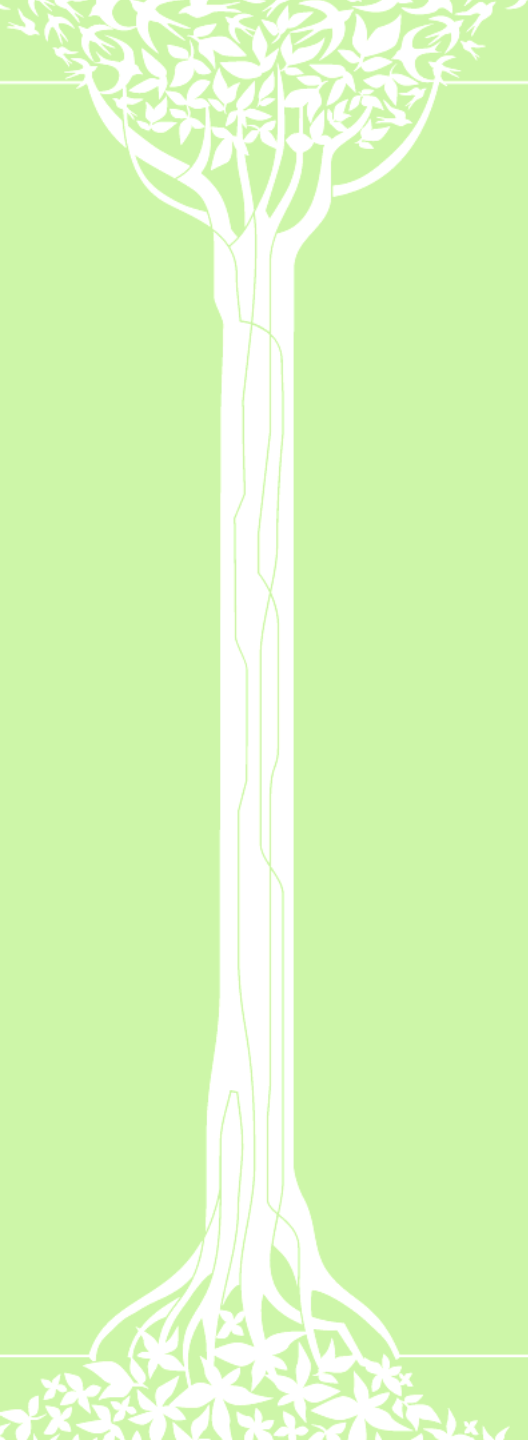
**Teadusuuringuid mere- ja magevee kaitse ja kasutamise toetamiseks järgmistes valdkondades:**

- inventuuride läbi viimine ja asjakohaste mereelupaikade ja-liikide andmebaaside täiendamine saavutamaks Merestrategia raamdirektiivi, Vee raamdirektiiv ning Looduse- ja Linnudirektiivide eesmärgi;
- välja töötada meetodid Loodus- ja Linnudirektiivis nimetatud mere- ja magevee elupaikade ja liikide seireks ja aruandluseks; Läänemere ohustatud kalapopulatsioonide kaitse korraldamine jõgedes (nt lõhe, silm, siig) ja Läänemerega ühenduses olevate Lääne-Eesti vesikonda kuuluvates vee elupaikades.;
- ohustatud jõeliikide (nt ebapärlikarp) tegevuskavade rakendamine;
- **mere-ja siseveekogude ökosüsteemi teenuste meetodikate väljatöötamine ning rakendamine.**

A stylized white tree graphic is positioned on the left side of the slide. The tree has a thick trunk and a dense canopy of leaves at the top. The roots are visible at the bottom, spreading out across the width of the slide. The background is a solid light green color.

## Ökosüsteemi teenused (2)

- ✓ **Minimaalne toetussumma:** 170 000 EUR
- ✓ **Maksimaalne toetussumma:** 1 073 100 EUR
- ✓ **Maksimaalne toetusmäär:** 85%
- ✓ **Abikõlblikud taotlejad:** KOV, MTÜd sh VVOd, teadusasutused, riigiasutused.
- ✓ **Taotlusvoor:** 2012 sügis
- ✓ **Projektide lõppmaksete tähtaeg:** 30.04.2016



**Aitäh!**

<http://www.envir.ee/1182653>

KESKKONNAMINISTEERIUM