

Radooniga arvestamine üld- ja detailplaneeringutes ning keskkonnamõju hindamistes

Evelyn Pesur

KKM

kiirguse peaspetsialist

ESKRON NAIMINISPEERIOUM



Milleks arvestada radooniriskiga juba üldplaneeringu koostamisel?

Üldplaneeringu koostamisel saab radooniriski avaldumise kaardi abil planeerida ja määrata üldiseid maakasutamistingimusi.

Kuna detailplaneeringu üheks eesmärgiks on (PLS § 9 lg 2 punkt 8) keskkonnatingimuste seadmine planeeringuga kavandatu elluviimiseks ja vajaduse korral ehitiste määramine, mille ehitusprojekti koostamisel on vaja läbi viia keskkonnamõju hindamine, siis on kasulik kui teave radooniriskiga alade kohta on eelnevalt teada ja sellega osatakse arvestada.



Kes peaks olema teadlikud radooniriskist oma vallas või linnas?

Kohalikud omavalitsused, kui kohaliku planeerimisalase tegevuse korraldajad ning kohalike olude kõige paremad tundjad, peaksid radooniriskiga kõige enam kursis olema. Alati saab konsulteerida Keskkonnaministeeriumi, Kiirguskeskuse või Geoloogiakeskusega.

Kuid tähelepanu probleemi võimalikkusele võivad pöörata ka planeerijad, projekteerijad, planeeringute kooskõlastajad, arendajad ja tellijad.



Radooniriski käsitlemine keskkonnamõju hindamise (KMH) ja keskkonnamõju strateegilise hindamise (KSH) raames


Kui taotletakse tegevusluba või algatatakse detailplaneering, mille juures tuleb keskkonnamõju hindamise ja keskkonnajuhtimissüsteemi seaduse (KeHJS) alusel läbi viia KMH või KSH ning kui tegu on kõrge radooniriskiga valla või linnaga, saab käsitleda radooniriski teemat ka mõju hindamisel ja leida vajalikud leevendusmeetmed radooniriski vähendamiseks.



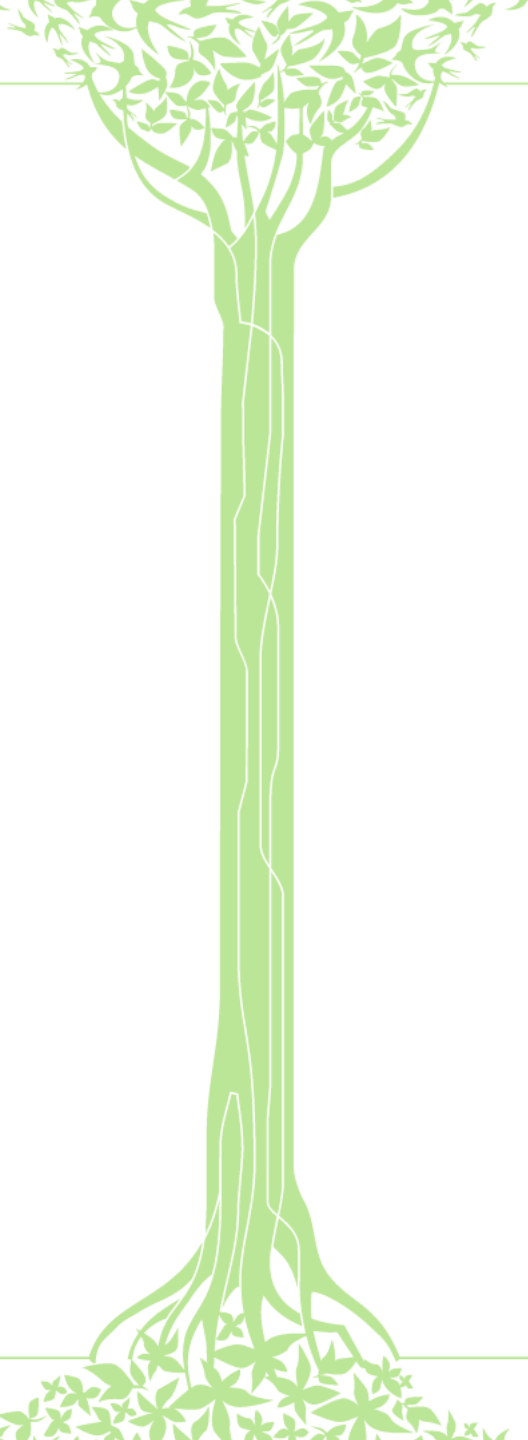
Kaalutusotsuse koostamine

Kui KMH või KSH läbiviimise kohustus puudub, kuid KeHJS kohustab algatamist või algatamata jätmist kaaluma, tuleb kaalutusotsuse tegemisel arvestada KMH puhul § 6 lõikes 3 ning KSH puhul § 33 lõigetes 4 ja 5 esitatud kriteeriume.

Eelpool lõigetes nimetatud kriteeriumid aitavad otsustajal otsust motiveerida ja põhjendada. Kriteeriume analüüsides on võimalik välja selgitada näiteks mõju võimalikkus, kestus, sagedus ja pöördumus; oht inimese tervisele või keskkonnale, sealhulgas õnnetuste esinemise võimalikkus; mõju suurus ja ruumiline ulatus.



Radooniriskiga arvestamine üldplaneeringu koostamisel loob eelduse kvaliteetsete detailplaneeringute ja ehitusprojektide valmimiseks, kuid eeskätt tagab vajalikud meetmed inimese tervise kaitseks.



Täna tähelepanu eest!

KESKKONNAMINISTEERIUM