



KESKKONNAMINISTEERIUM

Maapõue töötuba

Maris Saarsalu

Keskkonnaministeerium / maapõue osakonna juhataja

14.02.2018

Tööplaan

- Üldised teemad
- Õigusloome
- Põlevkivi
- Ehitusmaavarad ja korrastamine
- Turvas

Üldised teemad

- Maapõuealase teadlikkuse tõstmine
- Baaskaardistamise kava ja maapõueressurssidega seotud uurimistöö ning teadus- ja arendustöö kava
- RITA
- KOTKAS

arendustegevus



Õigusloome

- MaaPS ja selle rakendusaktide muudatusvajaduste analüüs, mh lähtudes MPP suundadest
- Põlevkivi jaotussüsteemi analüüs
- Veekaitsevööndis ja kalda piiranguvööndis maavara kaevandamise võimalikkuse analüüs



Põlevkivi

- Põlevkivi kasutamise riikliku arengukava 2016–2030” täitmise koordineerimine
- Eesti põlevkivimaardla kaevandamise eelispiirkondade määramine
- Kaevandamisest mõjutatud piirkonna (ja selle puhveralade) pinna- ja põhjavee mudeli koostamine
- Aheraine taaskasutamise suurendamine
- Suletud kaevandamisjäätmeoidlate seisukorra hindamine ja korrastamine



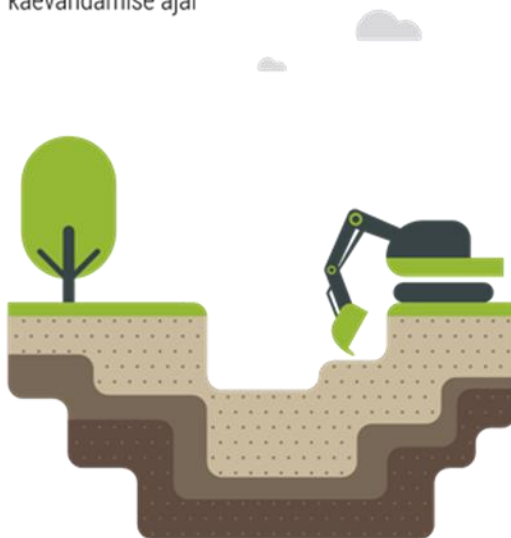
Ehitusmaavarad ja korrastamine

- Hüljatud karjääride korrastamine
- Kaevandatud alade korrastamise tagamise süsteem
- Ehitusmaavarade varustuskindluse analüüs
- Avatud puuraukude likvideerimise korraldamine Lääne- ja Ida-Viru maakondades

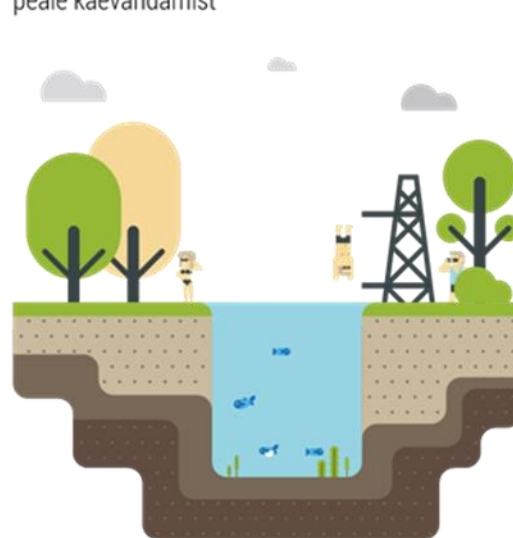
enne kaevandamist



kaevandamise ajal



peale kaevandamist



Turvas

- Hästi lagunenenud turba kasutusvõimaluste analüüs
- Kaevandatud turba koguste määramise metoodika välja töötamine
- IPC 2020 tegevused
- RMK projekti "Kuivendatud, ammendatud ja hüljatud turbaalade korrastamine" korraldamises osalemine.





KESKKONNAMINISTEERIUM

Aitäh!

Maris Saarsalu

Maris.Saarsalu@envir.ee