

## ANALÜÜSIAKT EE14002456 - Reostus (naftasaadus)

**Tellija:** Keskkonnainspeksioon  
Kopli 76  
10416 Tallinn

**Proovivõtjad:** Vaher, Aina, KKI; Lõbus, Hendrik, KKI

**Proovivõtuaeg:** 26.08.2014 09:50

**Laborisse tulek:** 28.08.2014 09:40

**Analüüsi lõpp:** 03.09.2014 16:47

**Proovivõtukohta valdaja:**

**Proovivõtukoht:** Salme vald, Saaremaa  
Üübike; Kaluri mü, mererannalt, mereveepoolt üleujutatav  
adrupeenar

**Proovi märgistus:** 025001

Näitaja	Katsemeetod	Tulemus	Ühik
Kütuse liik	CEN/TR 15522-2	raske kütteõli	

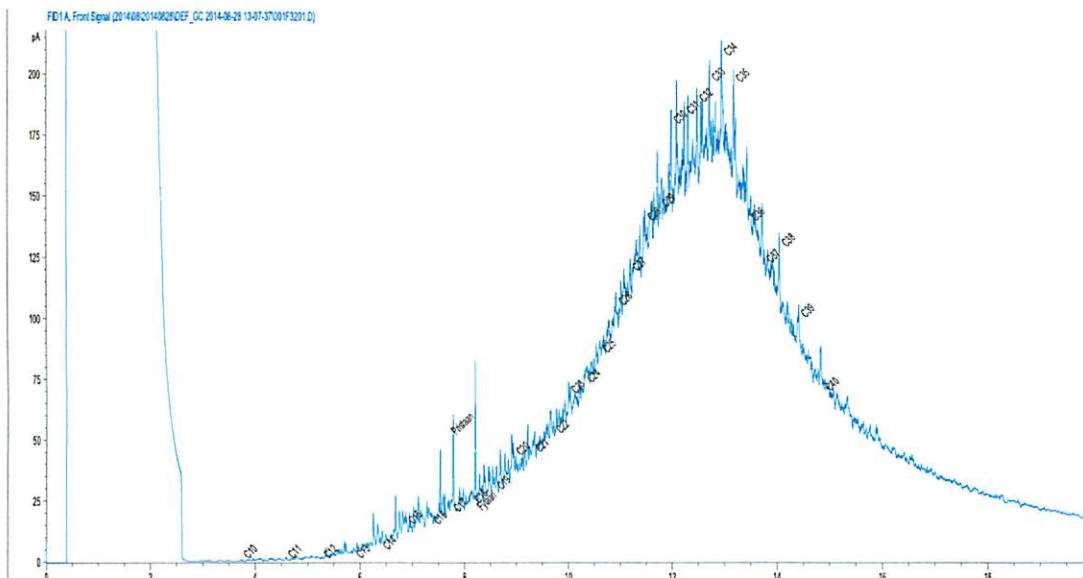
**Kommentaar:** vt lisa

**Kinnitas:** keskkonnakeemia osakonna juhataja Katri Voro

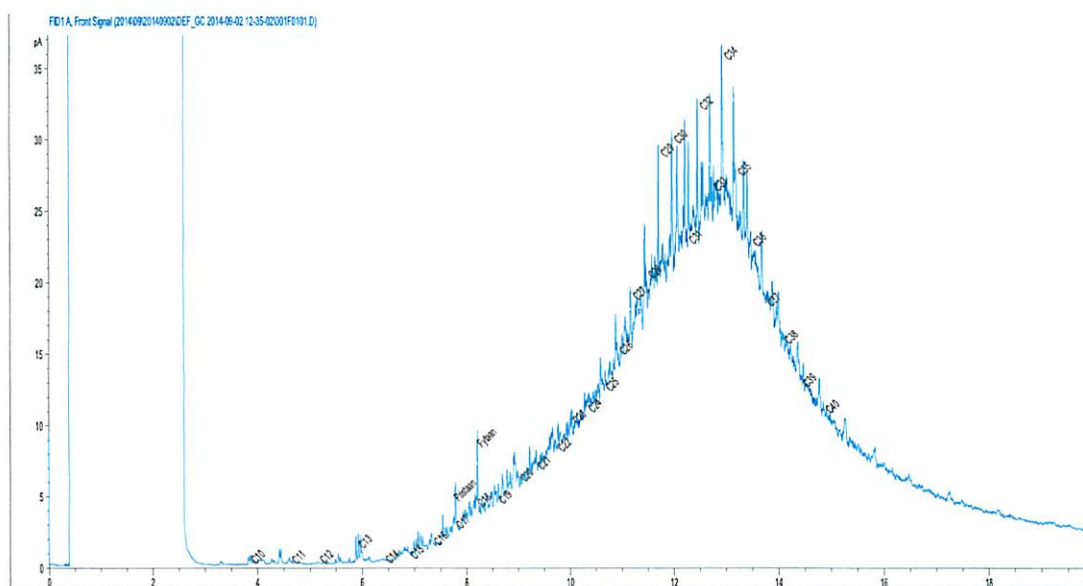


04.09.2014

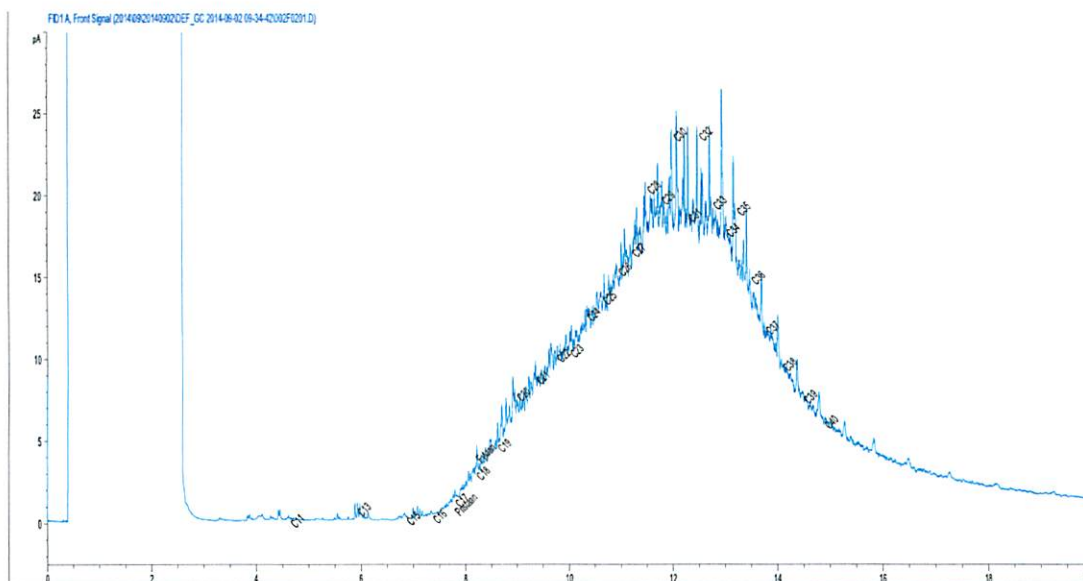
**Lisa 1 analüüsiaktidele EE14002456, EE14002496-EE14002498**



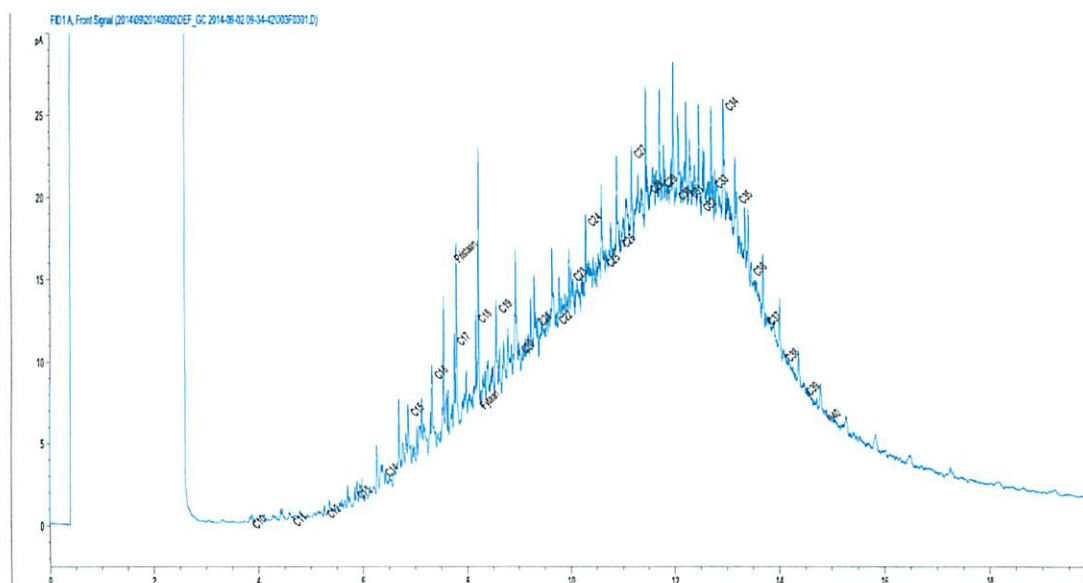
Joonis 1. Proovi nr EE14002456 (reostus). gaasikromatogramm Proovi süsivesinike ulatus on vahemikus  $C_{15} - C_{43}$ , millele vastab keemistemperatuuride vahemik 271-543 °C. Tõenäoliselt on tegemist keskkonnatingimustest mõjutatud raske kütteõliga, mis võib sisaldada määrdõli.



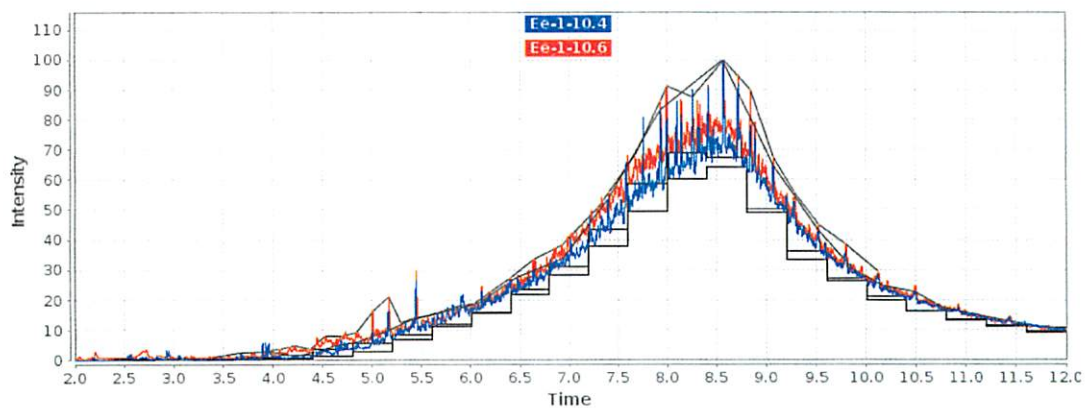
Joonis 2. Proovi nr EE14002496 (naftasaadus vraki seinalt) gaasikromatogramm. Proovi süsivesinike ulatus on vahemikus  $C_{15} - C_{43}$ , millele vastab keemistemperatuuride vahemik 271-543 °C. Tõenäoliselt on tegemist keskkonnatingimustest mõjutatud raske kütteõliga, mis võib sisaldada määrdõli.



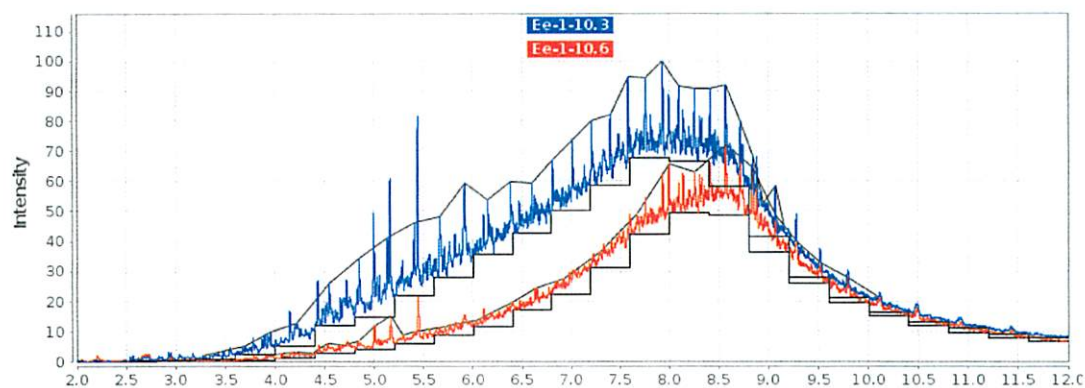
Joonis 3. Proovi nr EE14002497 gaasikromatogramm (tahke naftasaadus vraki parda pinnalt) Proovi süsivesinike ulatus on vahemikus  $C_{16} - C_{43}$ , millele vastab keemistemperatuuride vahemik  $287-543\text{ }^{\circ}\text{C}$ . Tõenäoliselt on tegemist keskkonnatingimustest mõjutatud raske kütteõliga, mis võib sisaldada määrdõli.



Joonis 4. Proovi nr EE14002497 gaasikromatogramm (veepinnal ujuv naftasaadus vraki seest). Proovi süsivesinike ulatus on vahemikus  $C_{14} - C_{43}$ , millele vastab keemistemperatuuride vahemik  $253-543\text{ }^{\circ}\text{C}$ . Tõenäoliselt on tegemist keskkonnatingimustest mõjutatud raske kütteõliga, mis võib sisaldada määrdõli.



Joonis 5. Proovide EE14002456 (reostus) ja EE14002496 (tahke naftasaadus vraki parda pinnalt) gaasikromatogrammid võrdluses.



Joonis 6. Proovide EE14002456 (reostus) ja EE14002497 (veepinnal ujuv naftasaadus vraki seest) gaasikromatogrammid võrdluses.

**Küsimus 1:** Palume võrrelda antud proovi EKUKi poolt Volare vrakilt võetavate naftaproduktide proovidega.

**Vastus:** Tõenäoliselt on reostus tekkinud vrakil olevast naftasaadusest, sest keskkonnatingimustest vähem mõjutatavad ühendid (biomarkerid) on võrreldavatel proovidel sarnased.

Vastuse koostas: Anne-Mari Pender  
Kuupäev: 04.09.2014