

**EL merestrategia raamdirektiivist
(2008/56/EÜ)
tulenevad kohustused
ning piirkondlik koostöö selle raames**

Agnes Villmann
merekeskkonna osakond
peaspetsialist
6262936
agnes.villmann@envir.ee

KESKKONNAMINISTEERIUM

Merestrategie raamdirektiiv loob raamistiku, mille piires liikmesriigid võtavad vajalikud meetmed, et saavutada või säilitada mereala hea keskkonnaseisund hiljemalt aastaks 2020.



http://ec.europa.eu/environment/marine/eu-coast-and-marine-policy/marine-strategy-framework-directive/index_en.htm

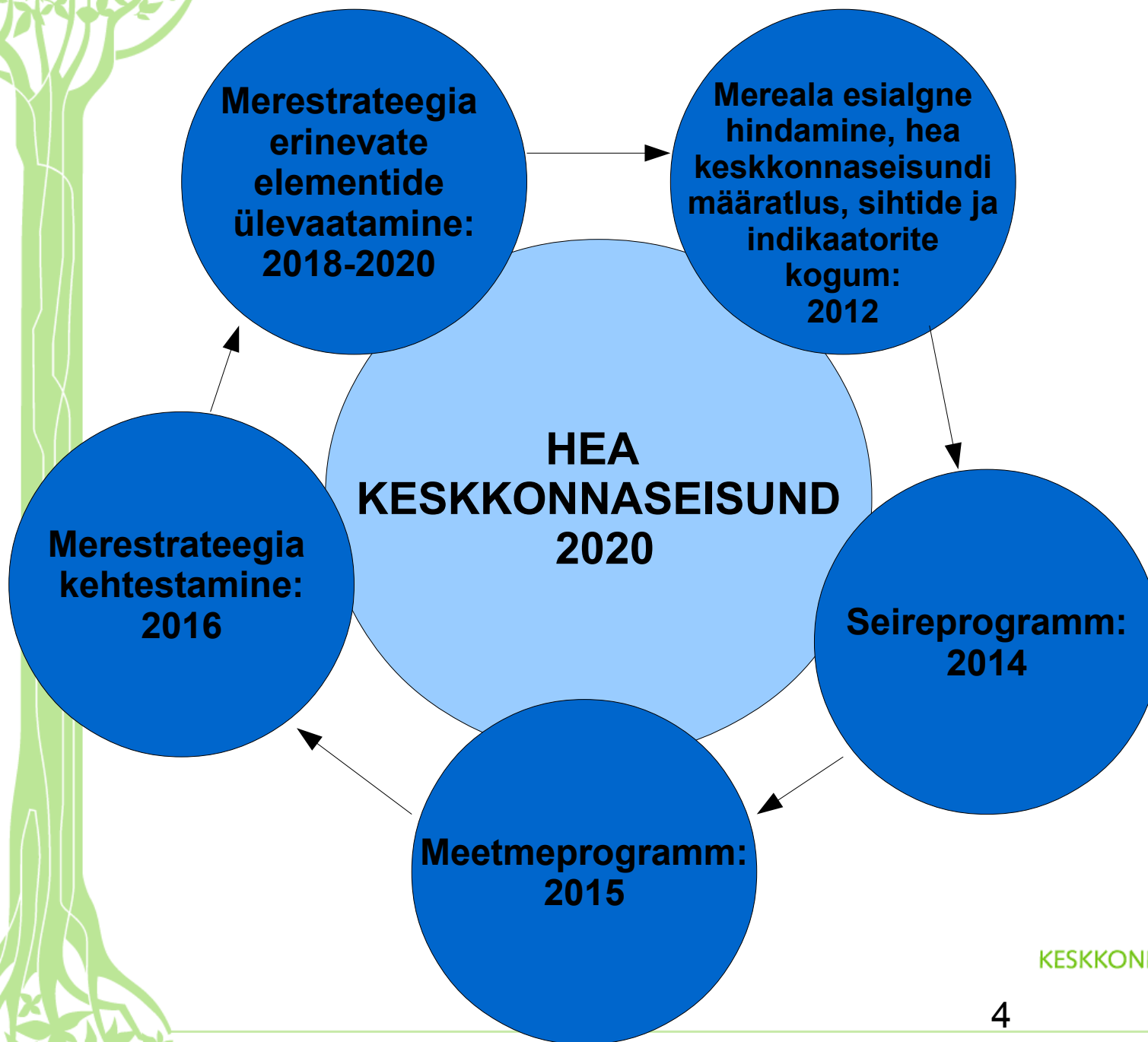
Merestrateegia koostamise eesmärgiks on:



Autor: Kristjan Herkül, TÜ Eesti Mereinstituut

a) kaitsta ja säilitada merekeskkonda, hoida ära selle seisundi halvenemine või taastada võimaluse korral mereökosüsteemid piirkondades, kus need on kahjustatud;

b) hoida ära ja vähendada heitmeid merekeskkonda, et kõrvaldada saastumine järk-järgult, eesmärgiga tagada, et see ei mõjutaks ega ohustaks oluliselt mere bioloogilist mitmekesisust, mere ökosüsteeme, inimese tervist ega mere seaduslikke kasutusviise.



Mereala esialgne hindamine



viiakse läbi võttes arvesse kättesaadavaid olemasolevaid andmeid mereala:

- oluliste iseärasuste ja parameetrite ning praeguse keskkonnaseisundi analüüs;
- keskkonnaseisundile osaks saavate survetegurite ja mõju, sh inimtegevuse analüüs;
- kasutamise ja merekeskkonna olukorra halvenemisega kaasnevate kulude majanduslik ja sotsiaalne analüüs.

Hea keskkonnaseisundi määratlemine

http://ec.europa.eu/environment/marine/good-environmental-status/descriptor-1/index_en.htm

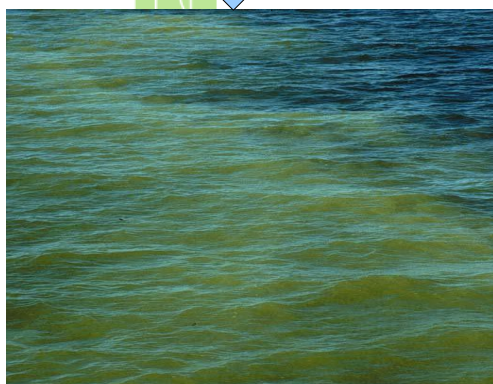


11 kvalitatiivse tunnuse põhjal:

1. bioloogiline mitmekesisus;
2. võõrliigid;
3. kaubanduslikel eesmärkidel kasutatavate kala ja karploomade populatsioonid;
4. mere toiduvõrkude elemendid;
5. inimtekkeline eutrofeerumine;
6. merepõhja terviklikkus;
7. merevee hüdrograafilised tingimused;
8. saasteainete kontsentratsioon;
9. saasteained kalades ja muudes inimtarbimiseks ette nähtud mereandides;
10. mereprügi;
11. veealune müra.

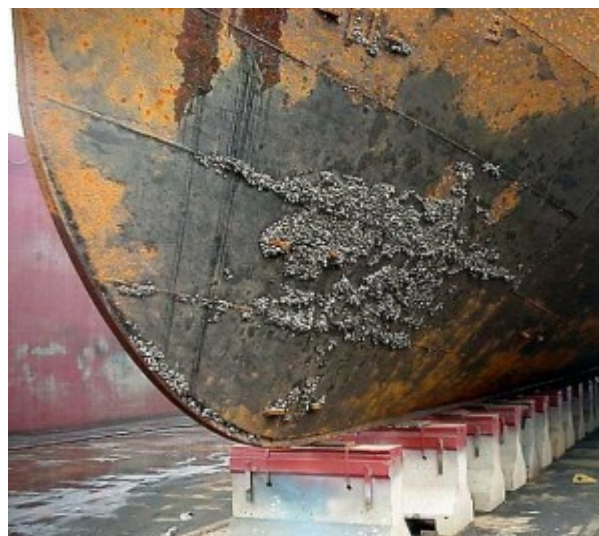
KESKKONNAMINISTEERIUM

Sihtide ja indikaatorite kogum



Autor: Urmas Lips, TTÜ MSI

Esialgse hindamise alusel kehtestatakse mereala jaoks keskkonnavalased sihid ja nendega seotud indikaatorite kogum, et oleks võimalik jälgida edusamme mereala hea keskkonnaseisundi saavutamisel.

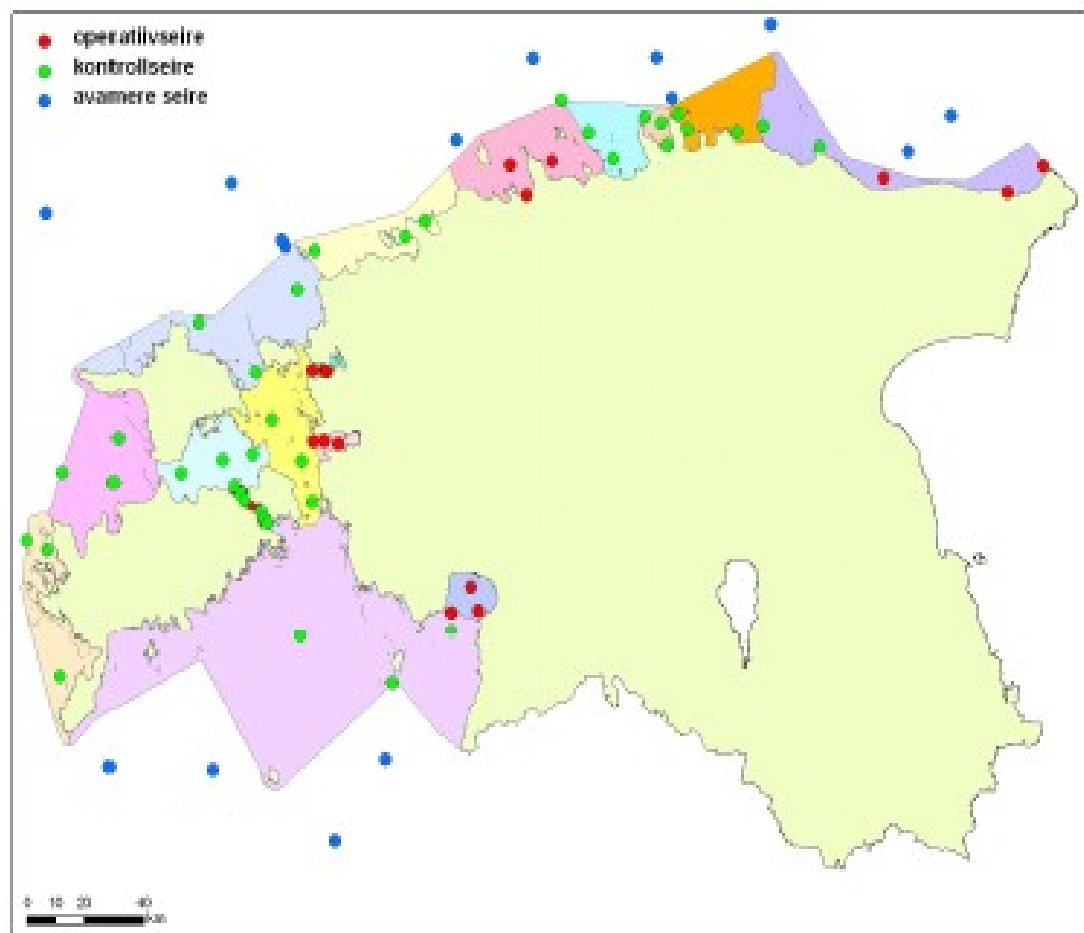


http://news.cnet.com/8301-17912_3-10046258-72.html

<http://www.sciencemediacentre.co.nz/2012/01/30/underwater-sound-increases-mussel-biofouling/>

KESKKONNAMINISTEERIUM

Seireprogramm



Esialgse hindamise alusel ja seatud sihtide hindamiseks ning korrapäraseks ajakohastamiseks **kehtestatakse ja rakendatakse** koordineeritud **seireprogramm** mereala keskkonnaseisundi pidevaks hindamiseks.



Meetmeprogramm

Viimase sammuna merestrateegia koostamises tehakse merealas kindlaks **meetmed, mida tuleb võtta** mereala hea keskkonnaseisundi saavutamiseks või säilitamiseks.

Meetmed töötatakse välja esialgse hindamise alusel ja lähtudes kehtestatud keskkonnaalastest sihtidest, võttes arvesse direktiivi VI lisas loetletud meetmete tüüpe.

Meetmeprogrammis näidatakse, kuidas kavatakse meetmeid rakendada ja kuidas need aitavad kaasa kehtestatud keskkonnaalaste sihtide saavutamisele.

Piirkondlik koostöö



http://www.helcom.fi/helcom/en_GB/aboutus/

Samasse merepiirkonda kuuluvad asjaomased liimesriigid teevad koostööd, et tagada merepiirkonnas direktiivi eesmärkide saavutamiseks nõutavate meetmete, eelkõige merestrategieate erinevate osade sidusus ja koordineerimine kogu Läänemeres.

Koostöövormid



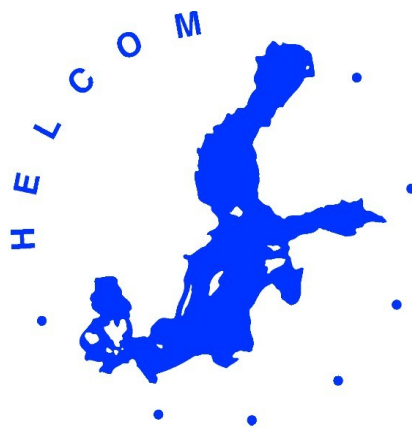
http://ec.europa.eu/environment/marine/index_en.htm



<http://gesreg.msi.ttu.ee/en>



<http://www.crossed-flag-pins.com/Friendship-Pins/Finland/Flag-Pins-Finland-Sweden.html>



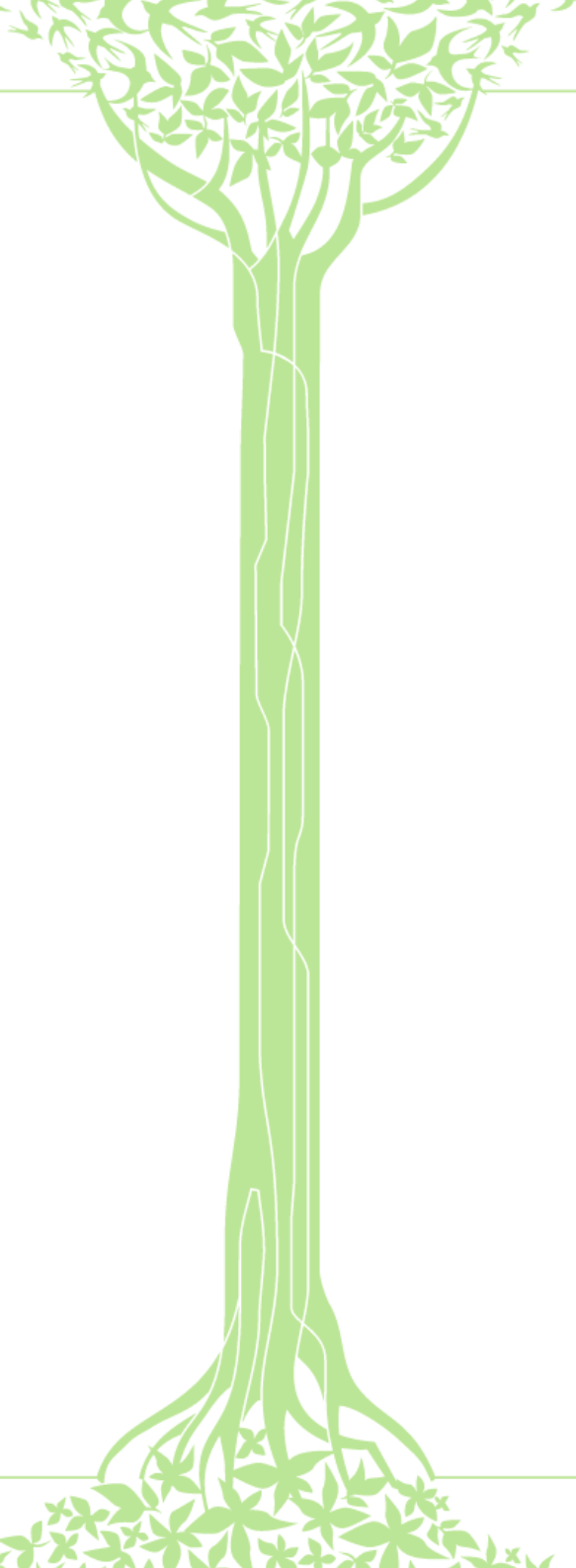
<http://www.helcom.fi/>



<http://www.theglobalist.com/storyid.aspx?StoryId=7511>

- EL tasandi töögrupid (EL liikmesriigid);
- HELCOM tasandi töögrupp (Läänemereäärsed riigid);
- Balti ministrite nõukogu keskkonnakomitee vanemametnike tasandi töögrupp (Eesti, Läti, Leedu);
- Eesti poolt algatatud Skype-koosolekud (Eesti, Läti, Leedu, Soome, Rootsi);
- Eesti poolt juhitud GES-REG projekt (Eesti, Läti, Soome, Rootsi).

KESKKONNAMINISTEERIUM



Täna tähelepanu eest!