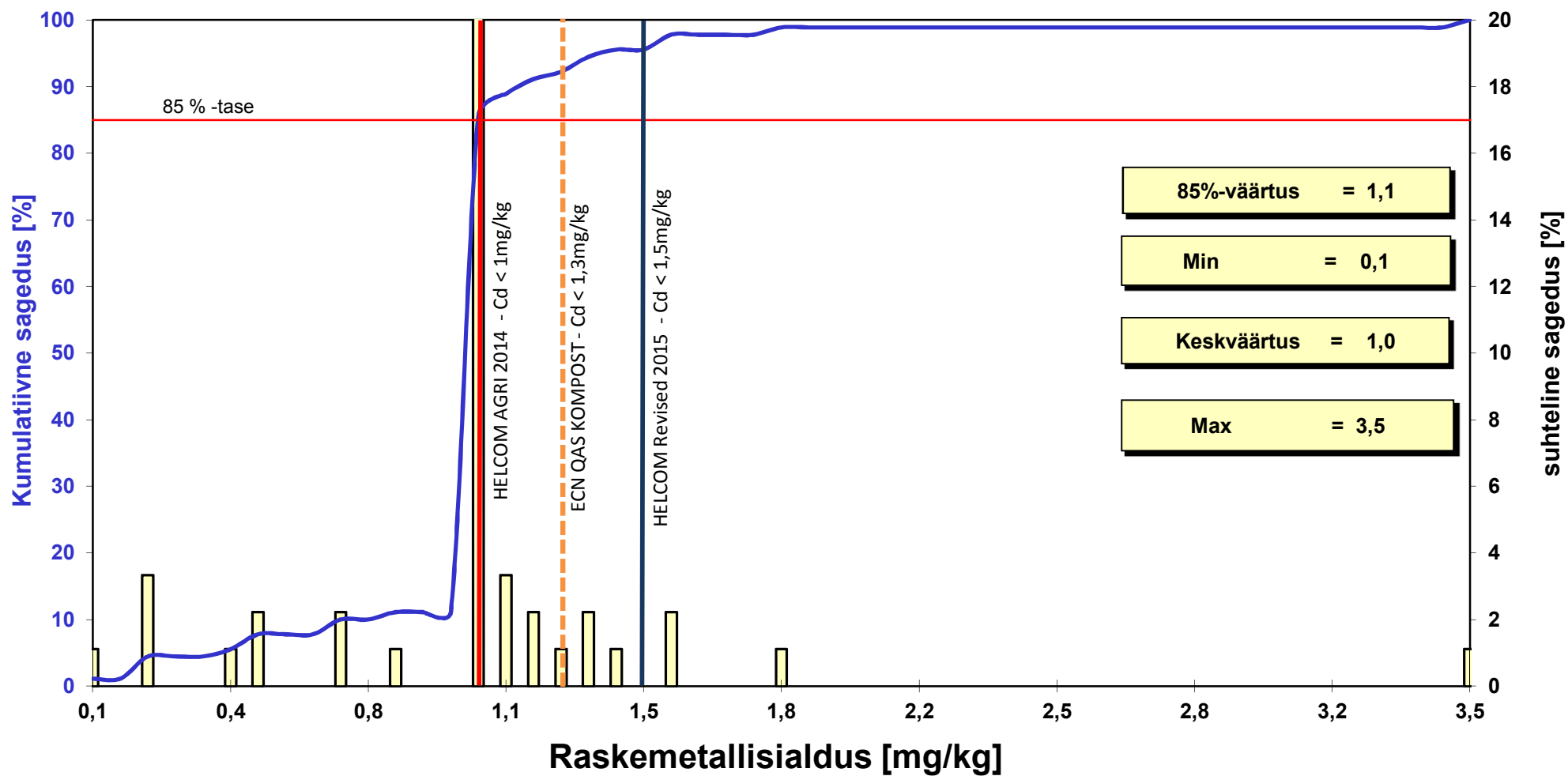


Reoveesette uuring - Cd

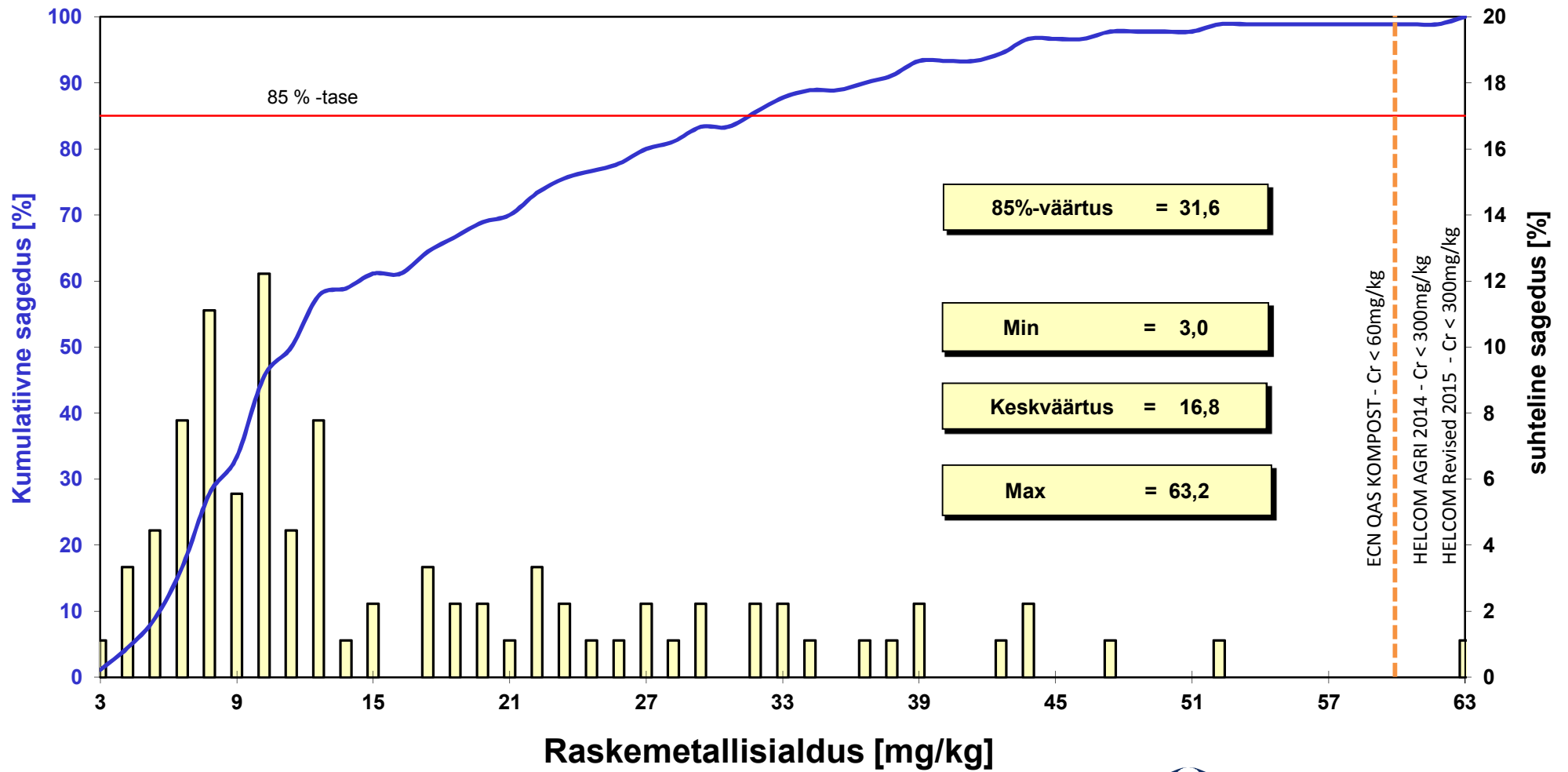
Eesti reoveepuhastite reoveesette raskemetallisaldused (n=90; 85%- väärtused)



Andmed: KUK 2010; EMÜ 2015

Reoveesette uuring - Cr

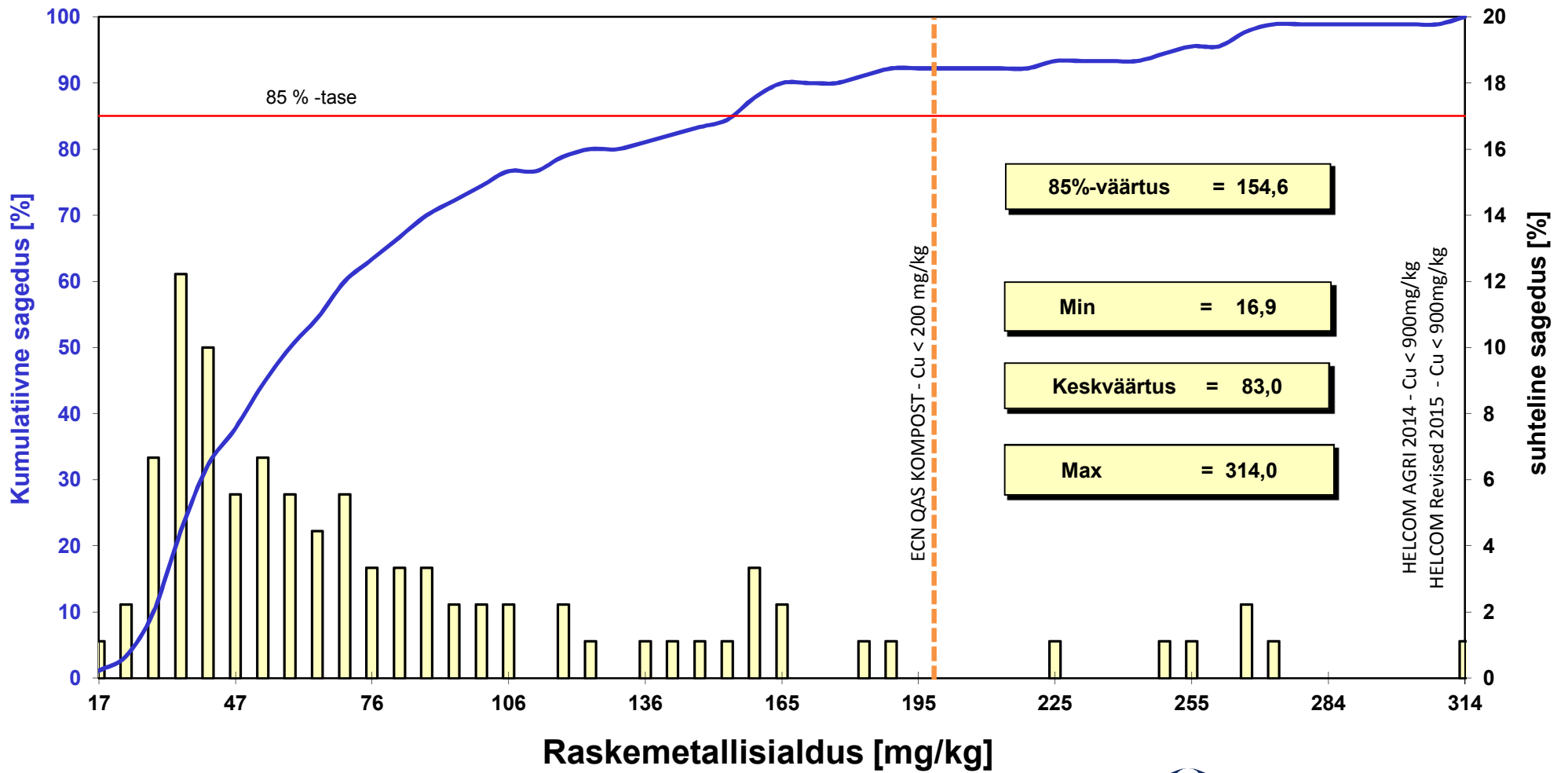
Eesti reoveepuhastite reoveesette raskemetallisaldused (n=90; 85%- väärtused)



Andmed: KUK 2010; EMÜ 2015

Reoveesette uuring - Cu

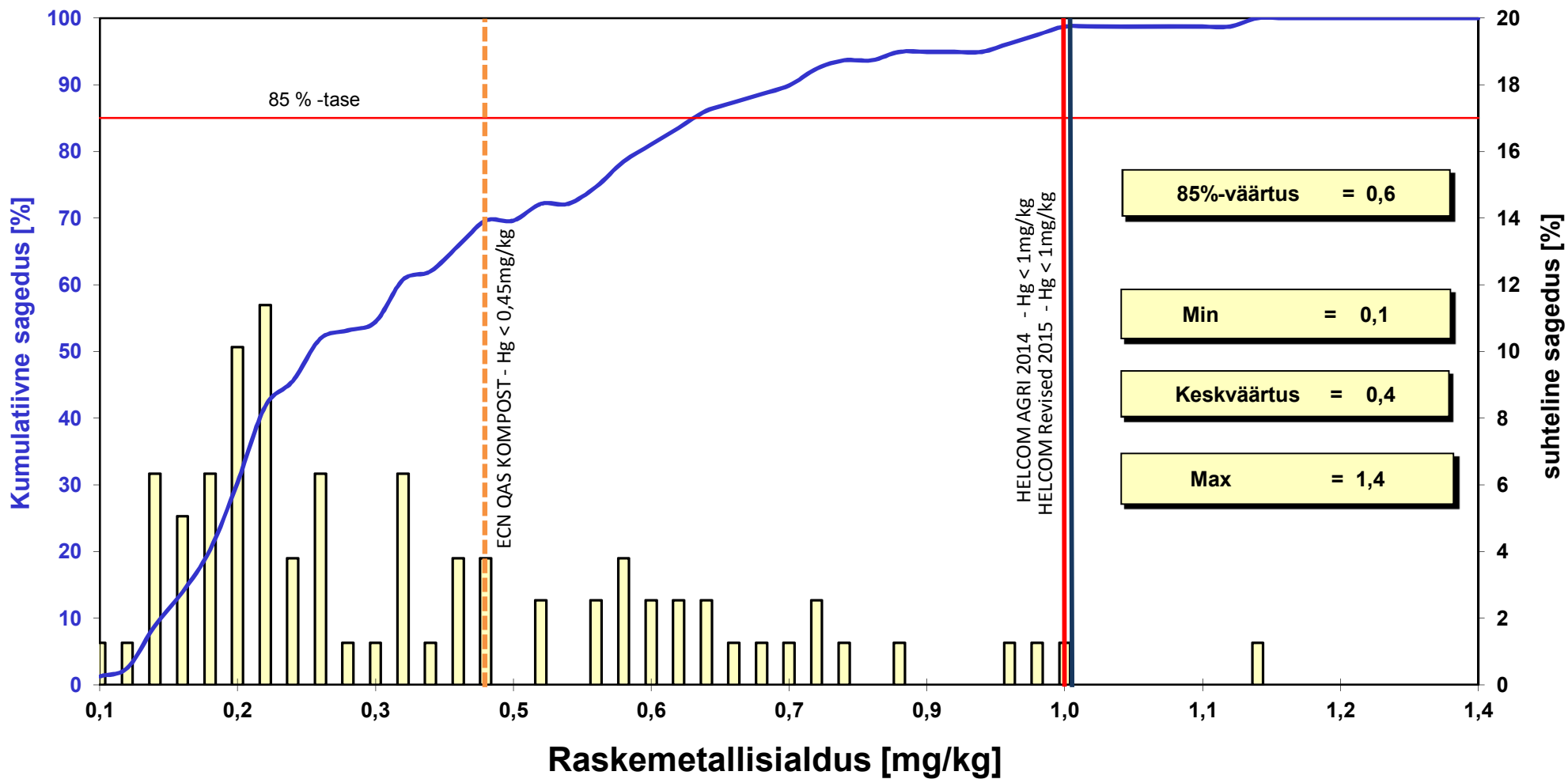
Eesti reoveepuhastite reoveesette raskemetallisaldused (n=90; 85%- väärtused)



Andmed: KUK 2010; EMÜ 2015

Reoveesette uuring - Hg

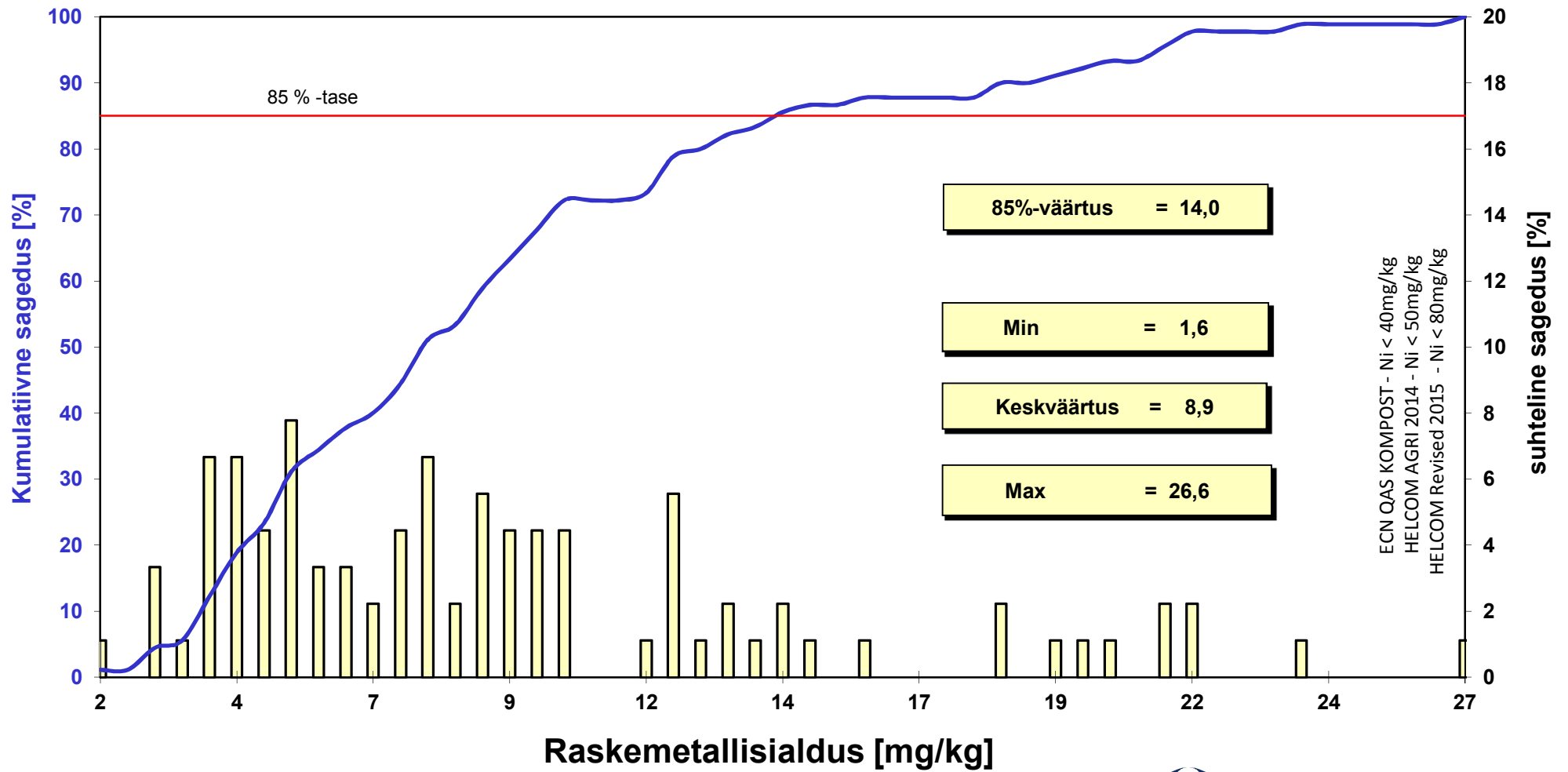
Eesti reoveepuhastite reoveesette raskemetallisaldused (n=80; 85%- väärtused)



Andmed: KUK 2010

Reoveesette uuring - Ni

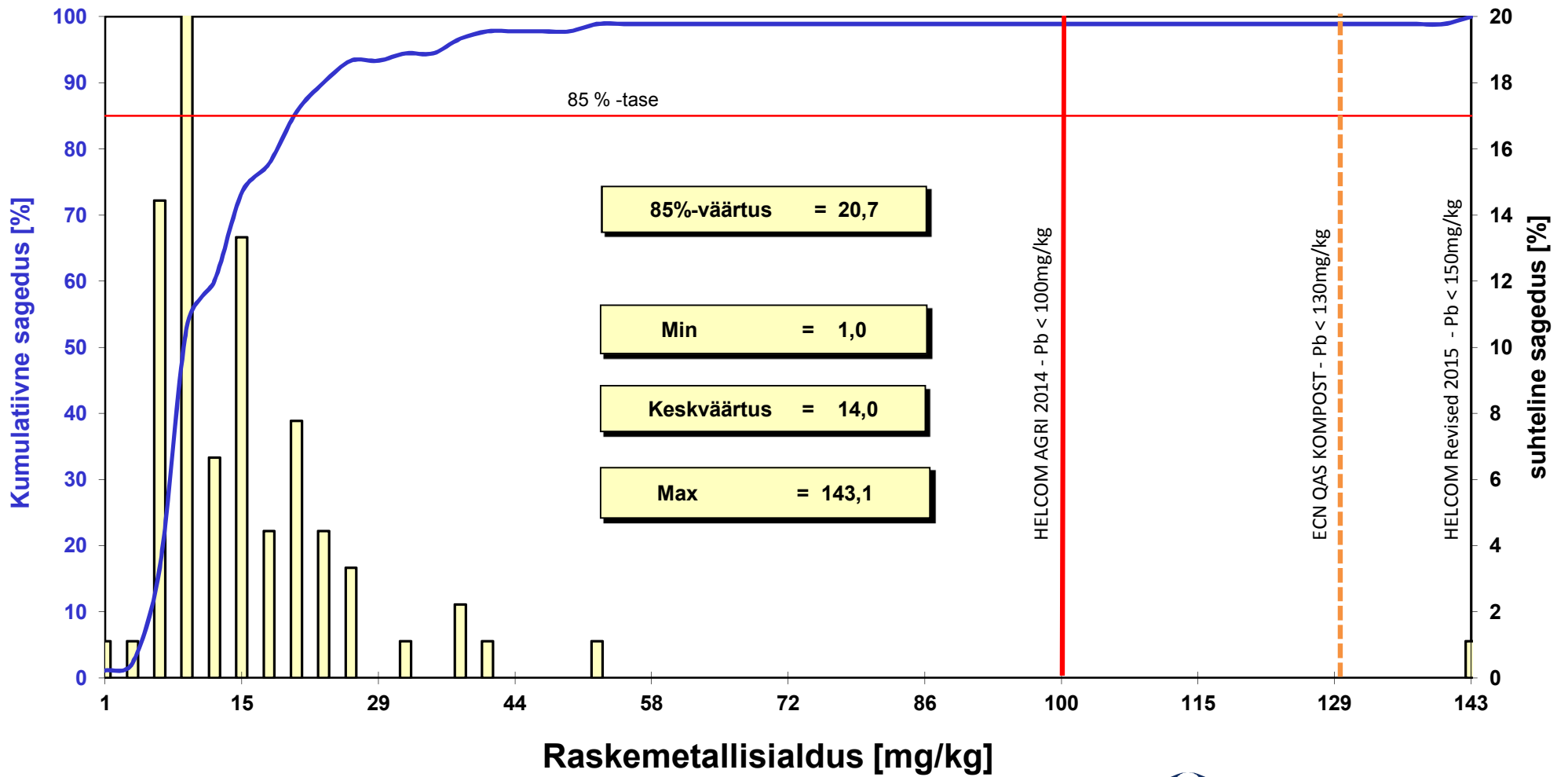
Eesti reoveepuhastite reoveesette raskemetallisaldused (n=90; 85%- väärtused)



Andmed: KUK 2010, EMÜ 2015

Reoveesette uuring - Pb

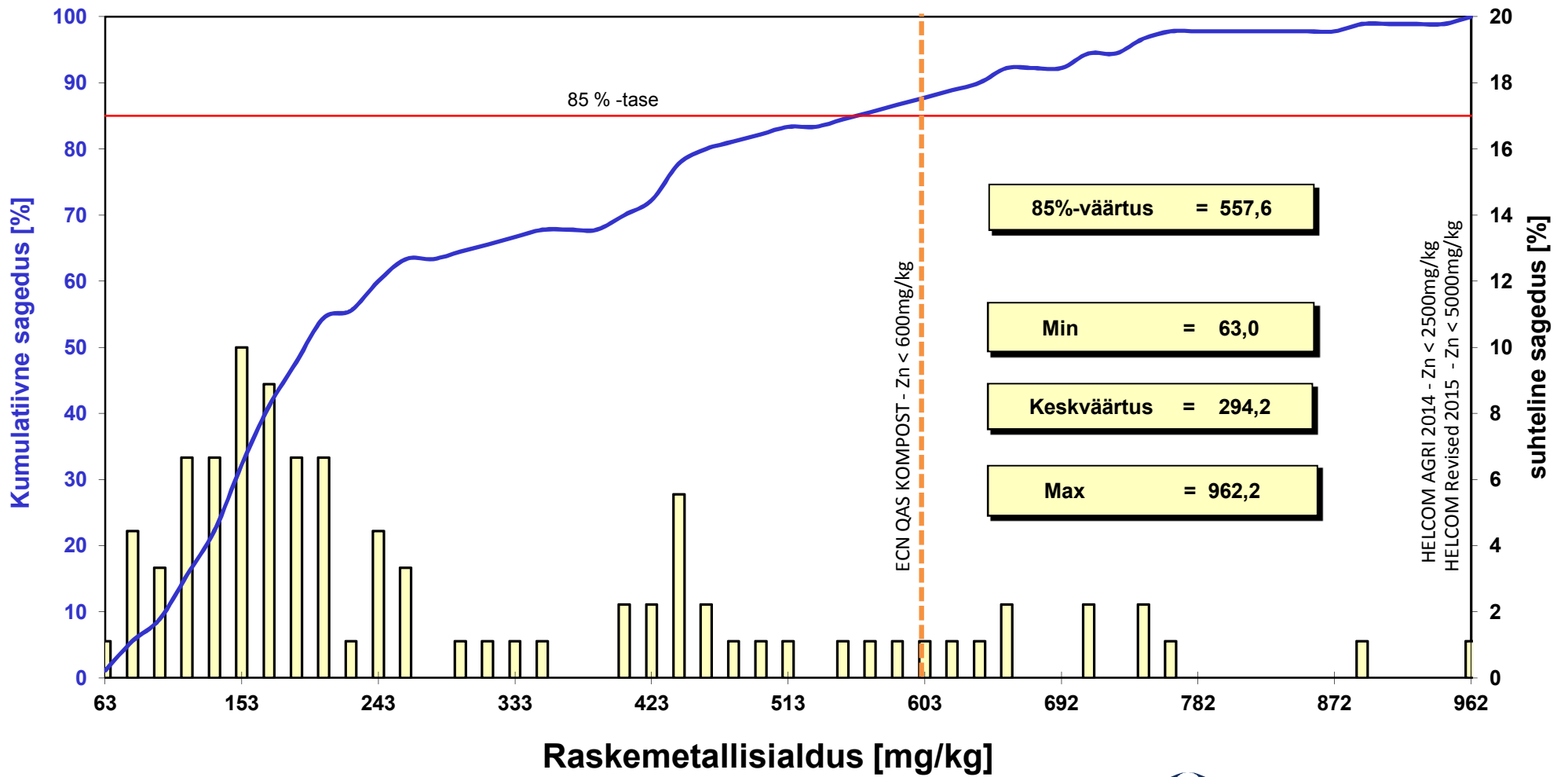
Eesti reoveepuhastite reoveesette raskemetallisaldused (n=90; 85%- väärtused)



Andmed: KUK 2010, EMÜ 2015

Reoveesette uuring - Zn

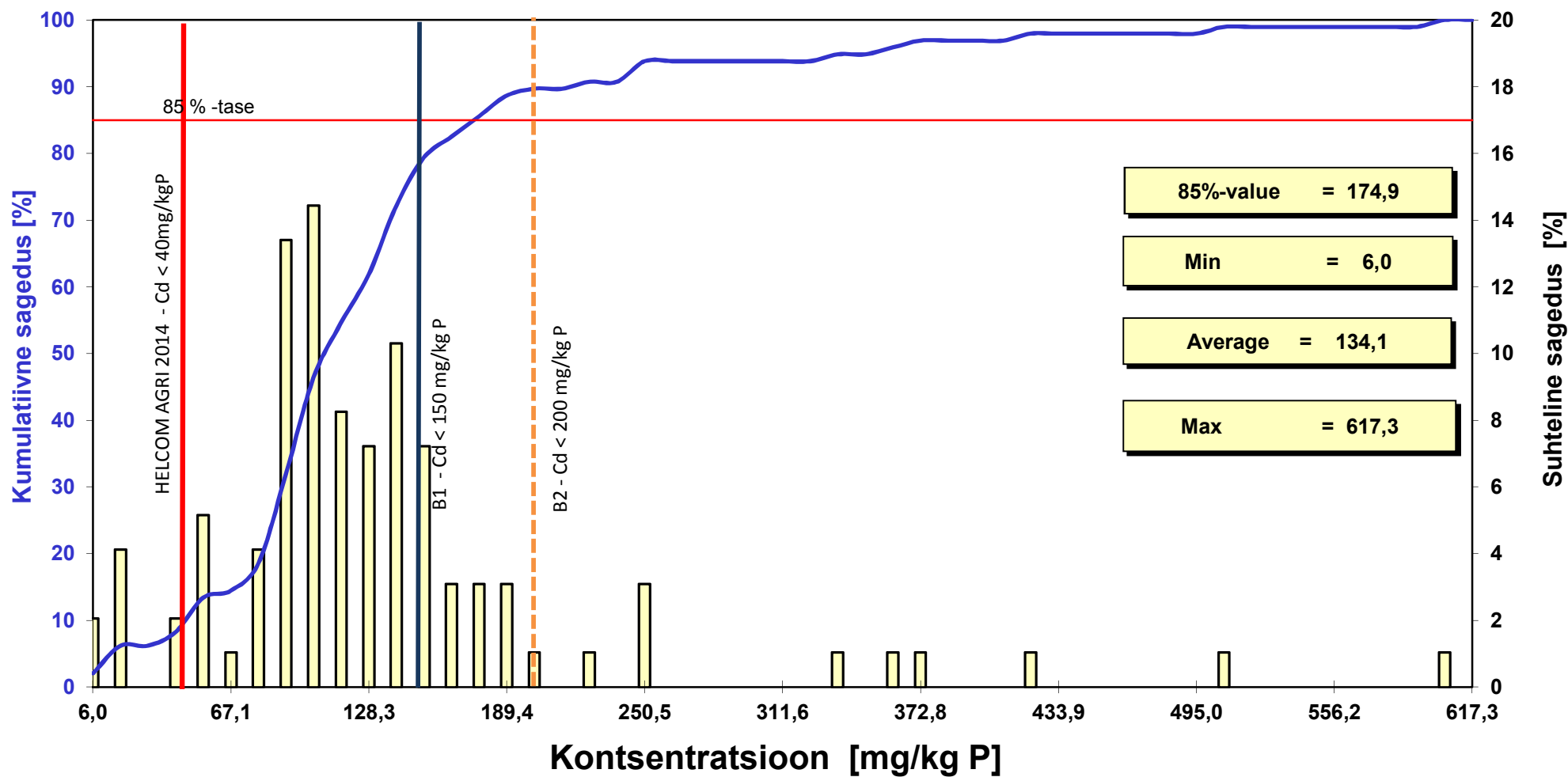
Eesti reoveepuhastite reoveesette raskemetallisisaldused (n=90; 85%- väärtused)



Andmed: KUK 2010, EMÜ 2015

Reoveesette uuring - Cd

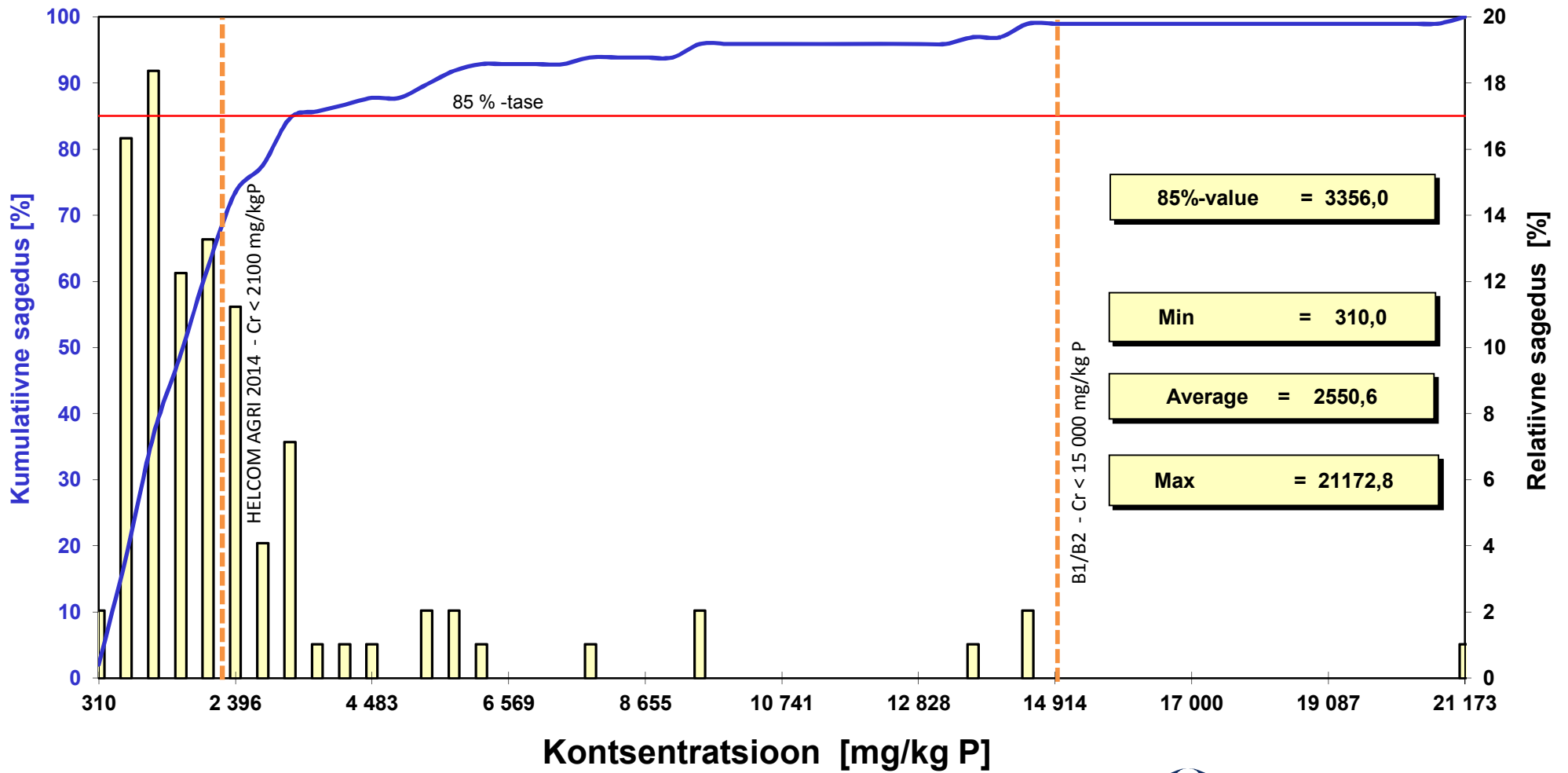
Eesti reoveepuhastite töödeldud reoveesette P-põhised raskemetallisisaldused (n=90; 85%- väärtused)



Allikas : KUK 2010; EMÜ 2015

Reoveesette uuring - Cr

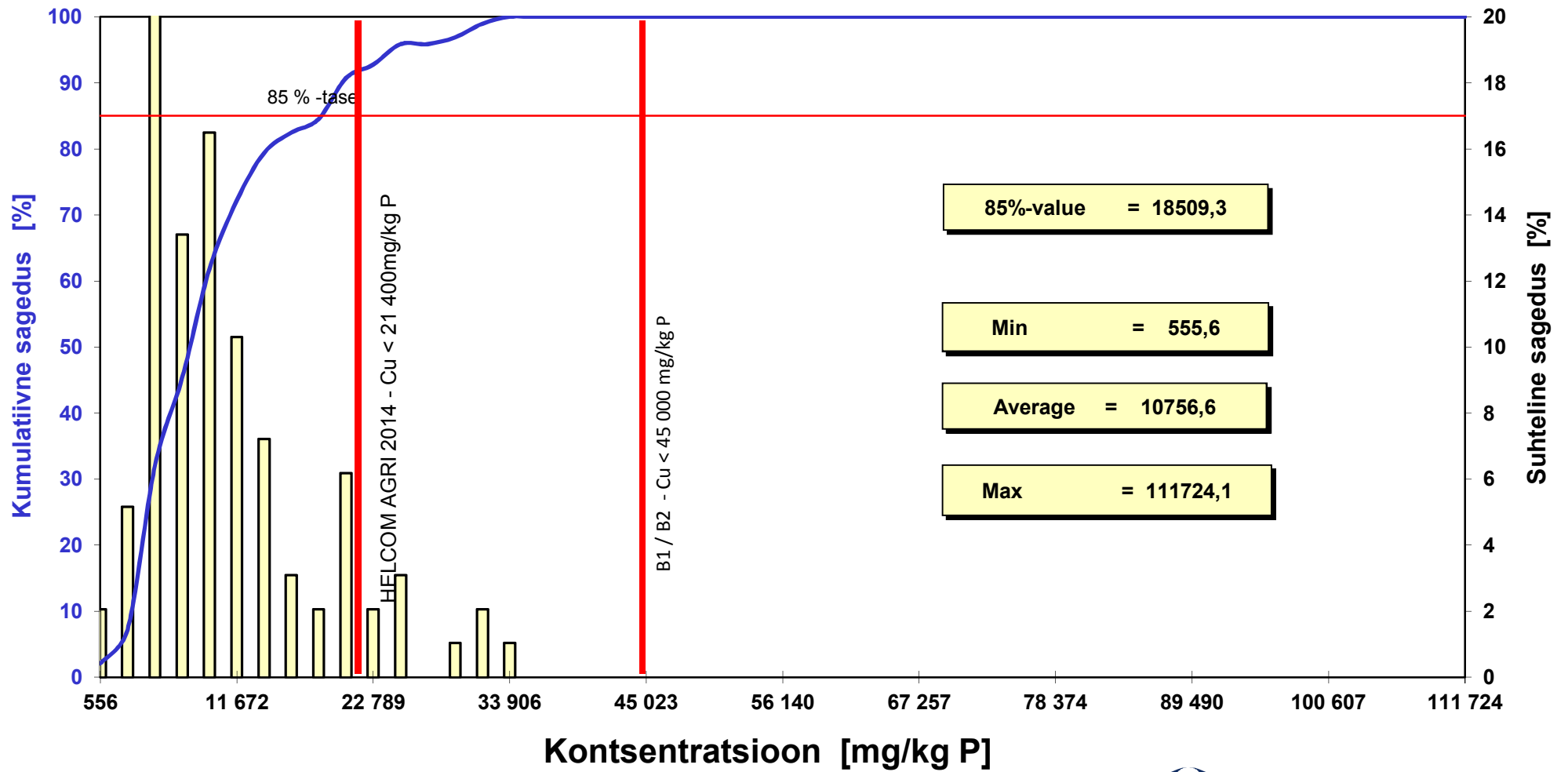
Eesti reoveepuhastite töödeldud reoveesette P-põhised raskemetallisaldused (n=90; 85%- väärtused)



Allikas : KUK 2010; EMÜ 2015

Reoveesette uuring - Cu

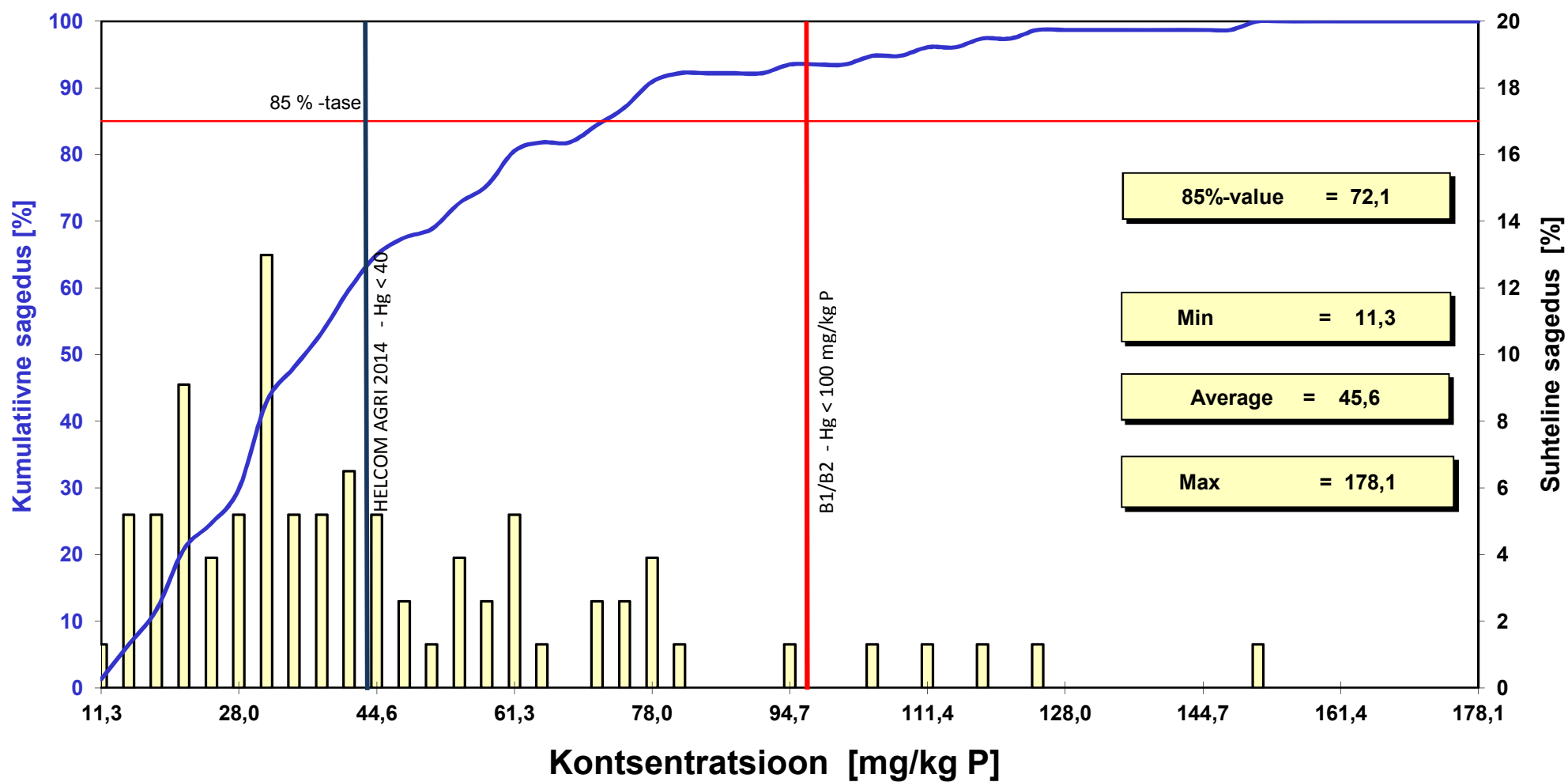
Eesti reoveepuhastite töödeldud reoveesette P-põhised raskemetallisaldused (n=90; 85%- väärtused)



Allikas: KUK 2010; EMÜ 2015

Reoveesette uuring - Hg

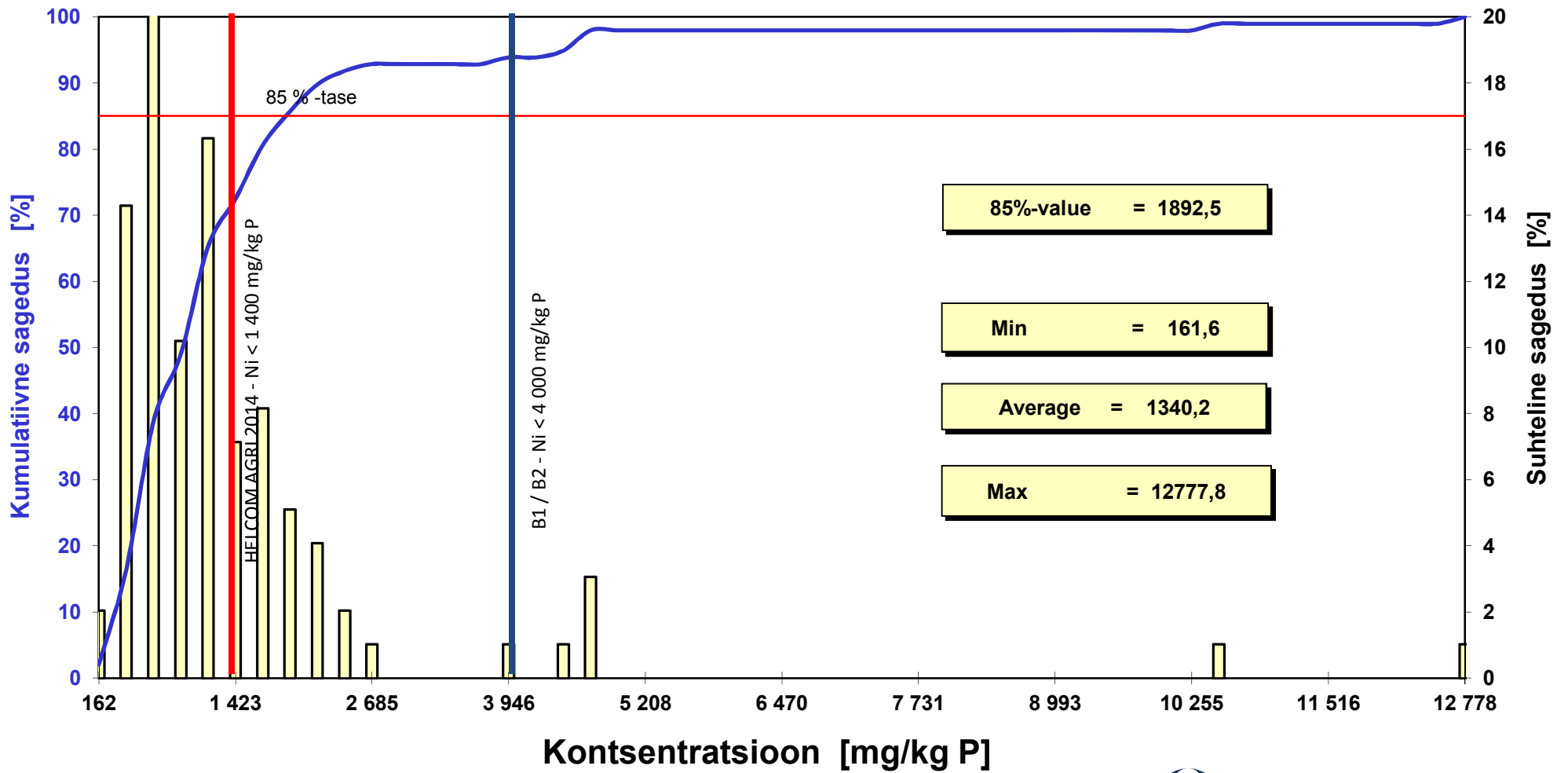
Eesti reoveepuhastite töödeldud reoveesette P-põhised raskemetallisaldused (n=90; 85%- väärtused)



Allikas: KUK 2010; EMÜ 2015

Reoveesette uuring - Ni

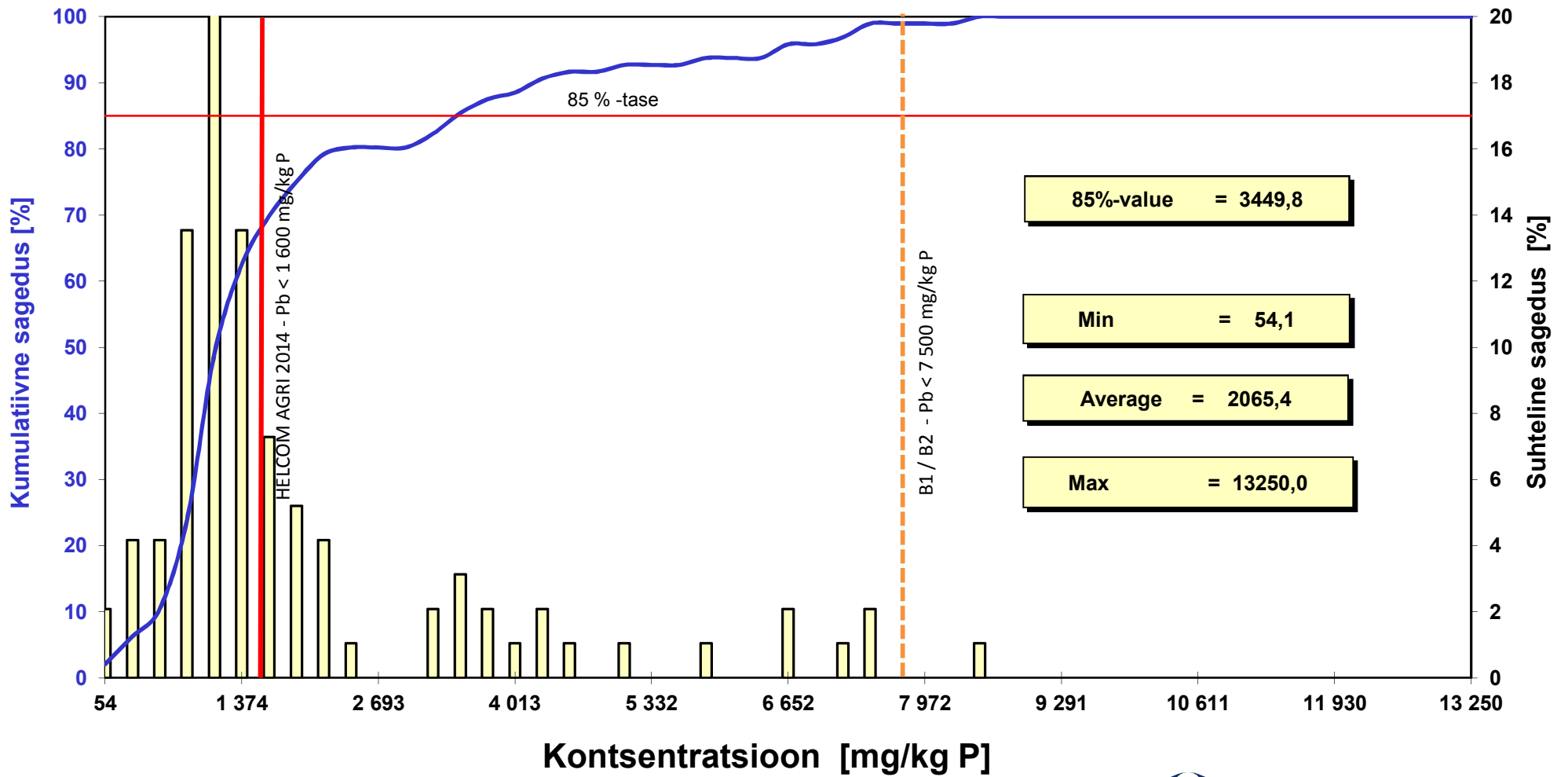
Eesti reoveepuhastite töödeldud reoveesette P-põhised raskemetallisaldused (n=90; 85%- väärtused)



Allikas: KUK 2010; EMÜ 2015

Reoveesette uuring - Pb

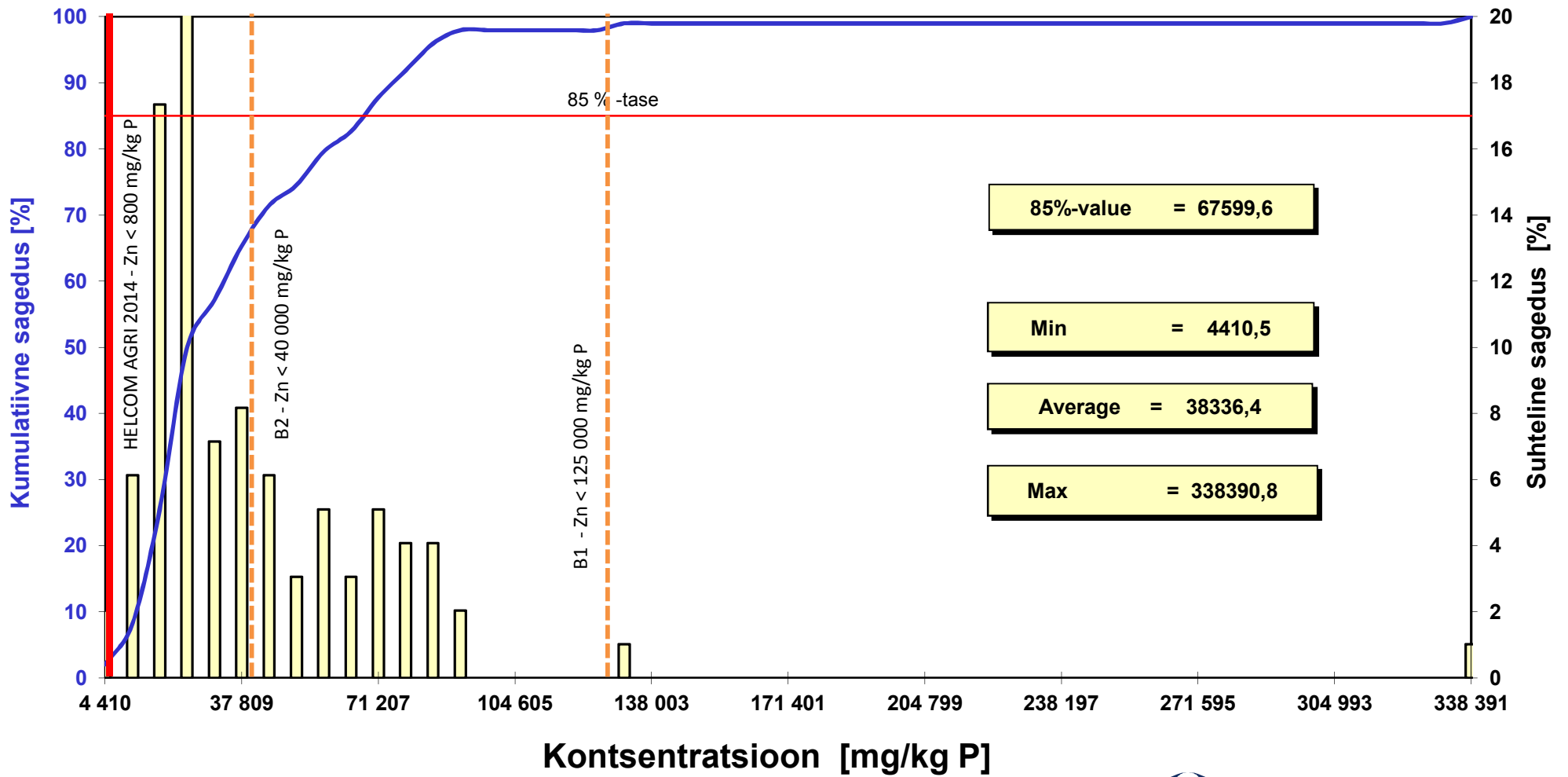
Eesti reoveepuhastite töödeldud reoveesette P-põhised raskemetallisaldused (n=90; 85%- väärtused)



Allikas: KUK 2010; EMÜ 2015

Reoveesette uuring - Zn

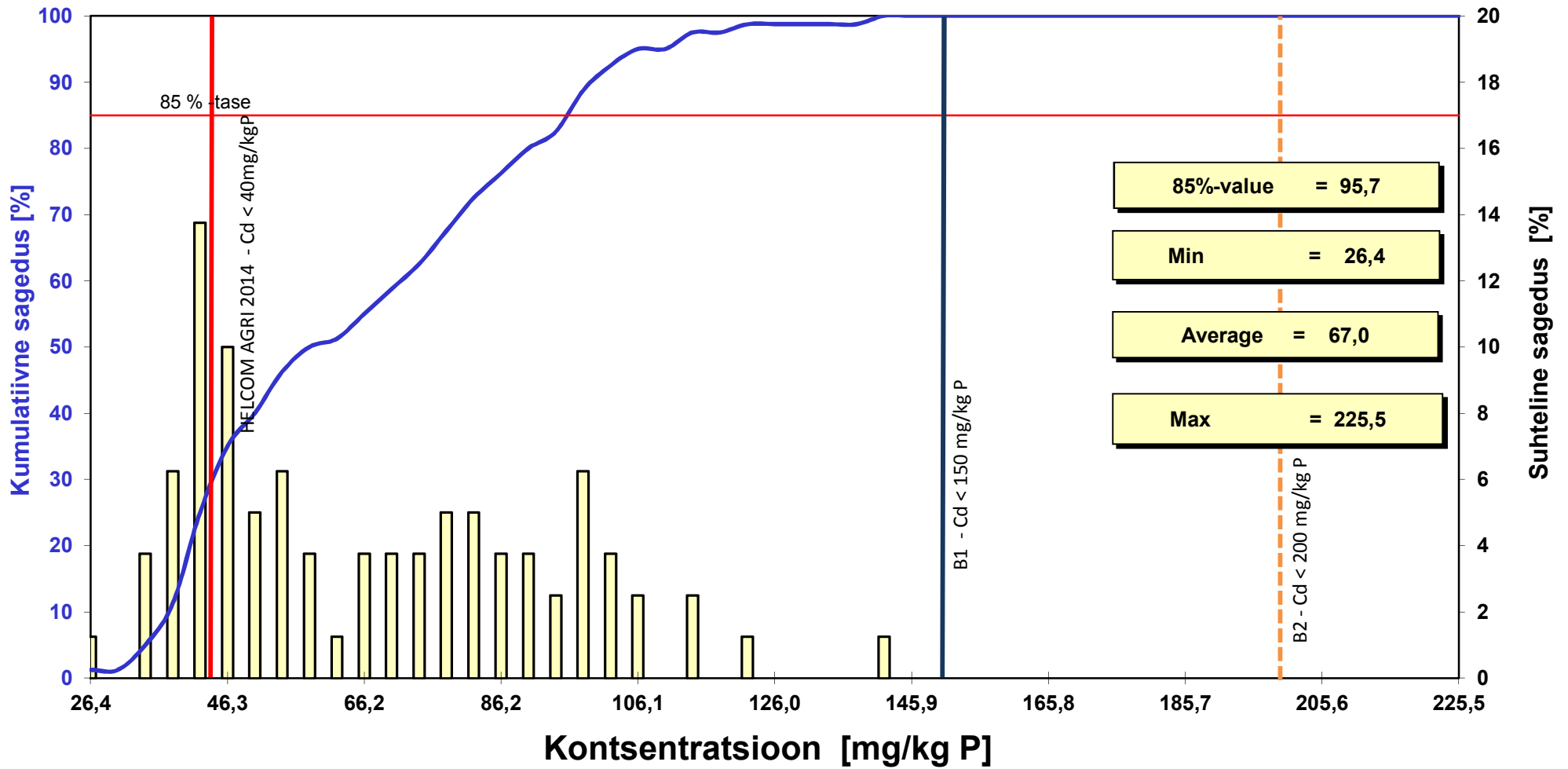
Eesti reoveepuhastite töödeldud reoveesette P-põhised raskemetallisaldused (n=90; 85%- väärtused)



Allikas: KUK 2010; EMÜ 2015

Reoveesette uuring -Cd

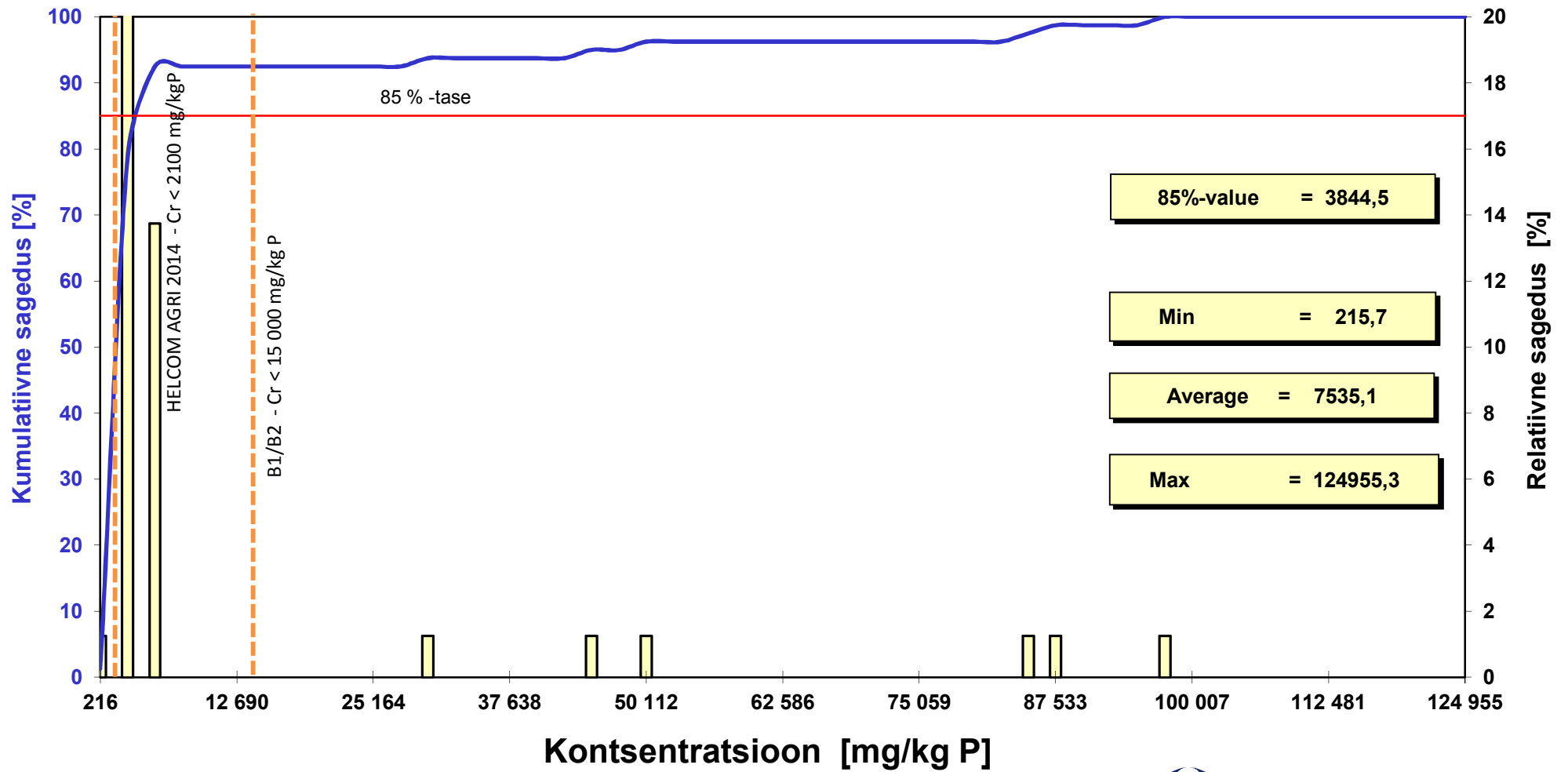
Eesti reoveepuhastite töötlemata reoveesette P-põhised raskemetallisaldused (n=80; 85%- väärtused)



Allikas : KUK 2010

Reoveesette uuring - Cr

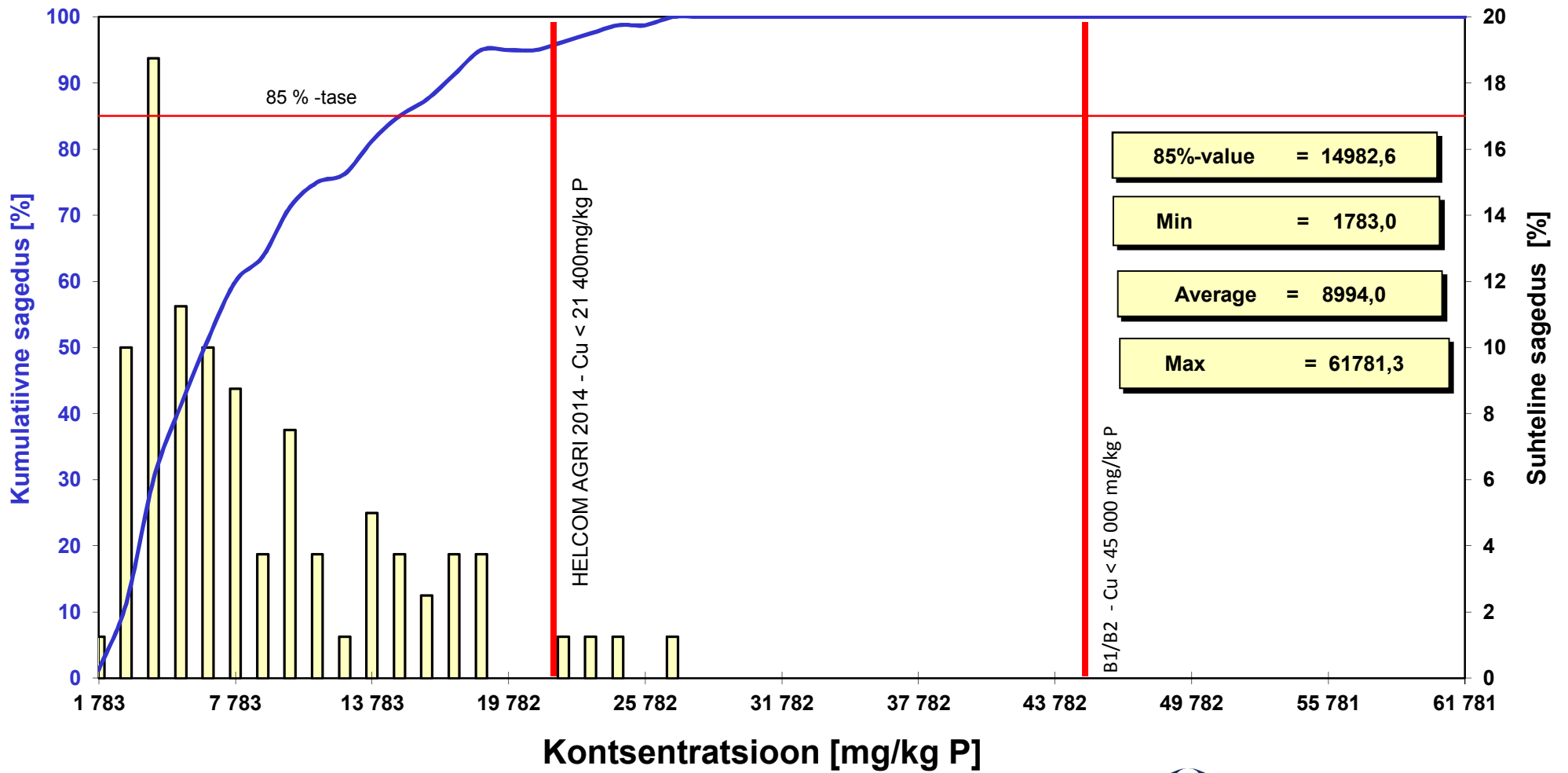
Eesti reoveepuhastite töötlemata reoveesette P-põhised raskemetallisaldused (n=80; 85%- väärtused)



Allikas : KUK 2010

Reoveesette uuring - Cu

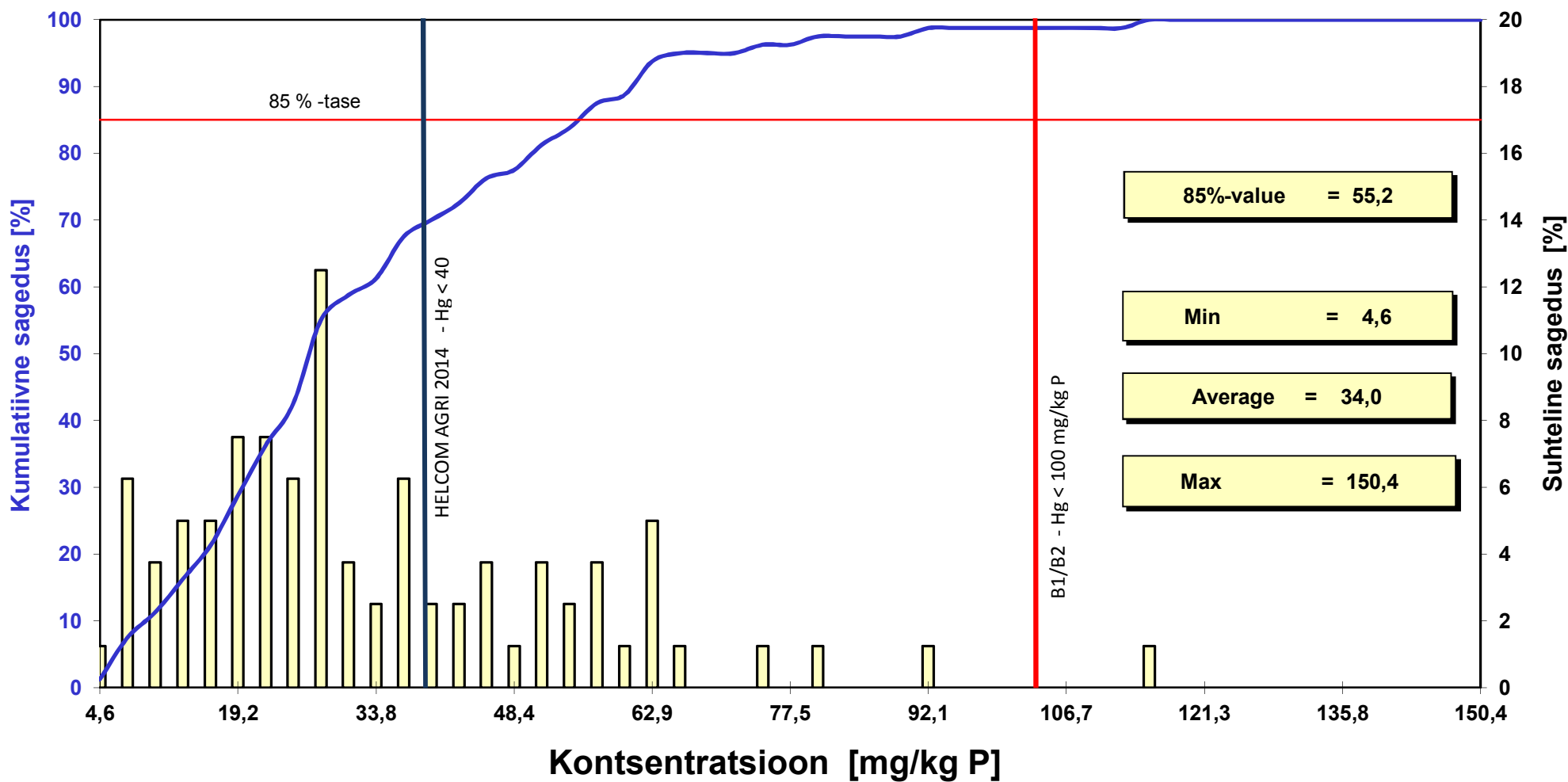
Eesti reoveepuhastite töötlemata reoveesette P-põhised raskemetallisaldused (n=80; 85%- väärtused)



Allikas: KUK 2010

Reoveesette uuring - Hg

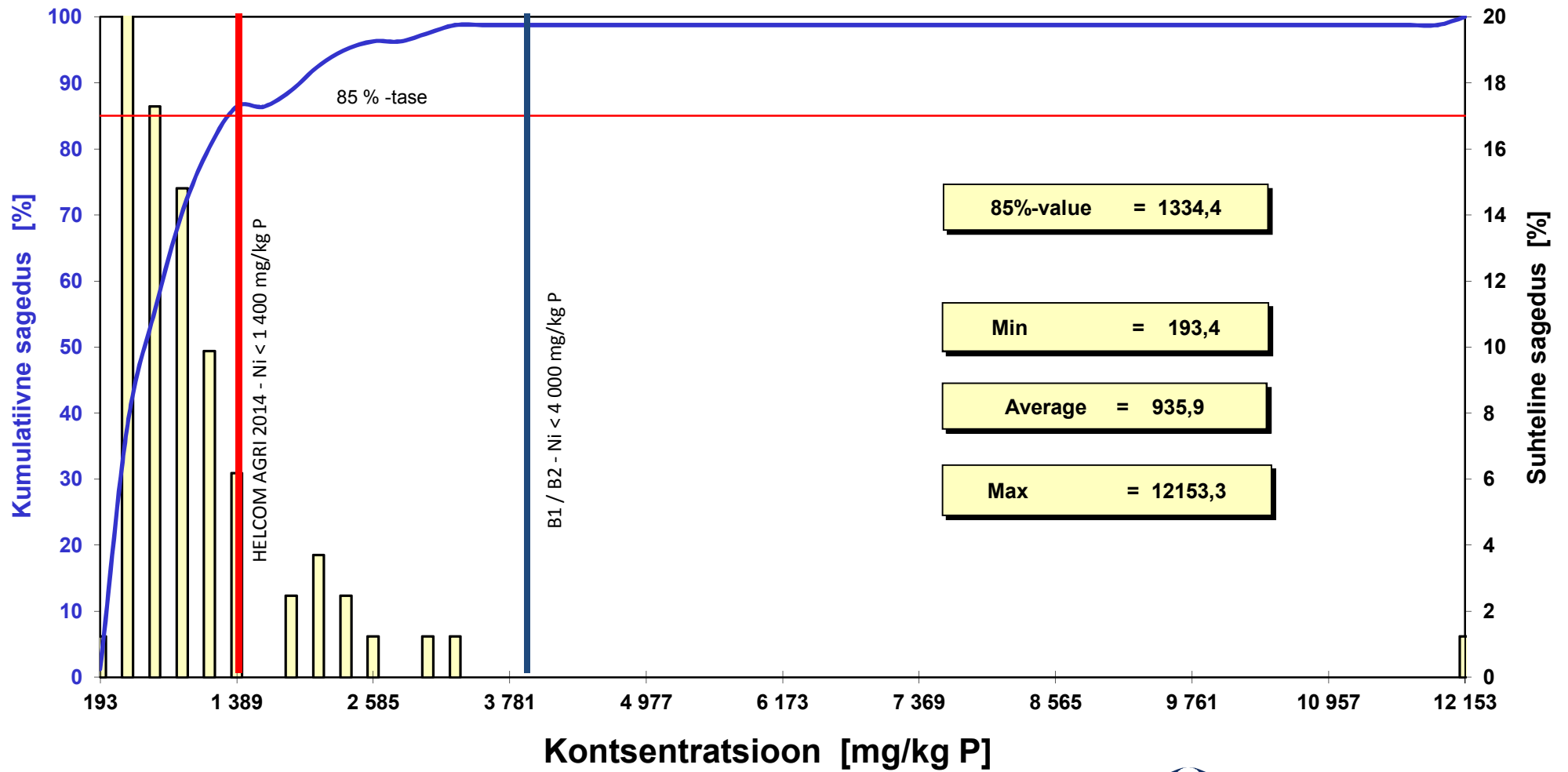
Eesti reoveepuhastite töötlemata reoveesette P-põhised raskemetallisaldused (n=80; 85%- väärtused)



Allikas: KUK 2010

Reoveesette uuring -Ni

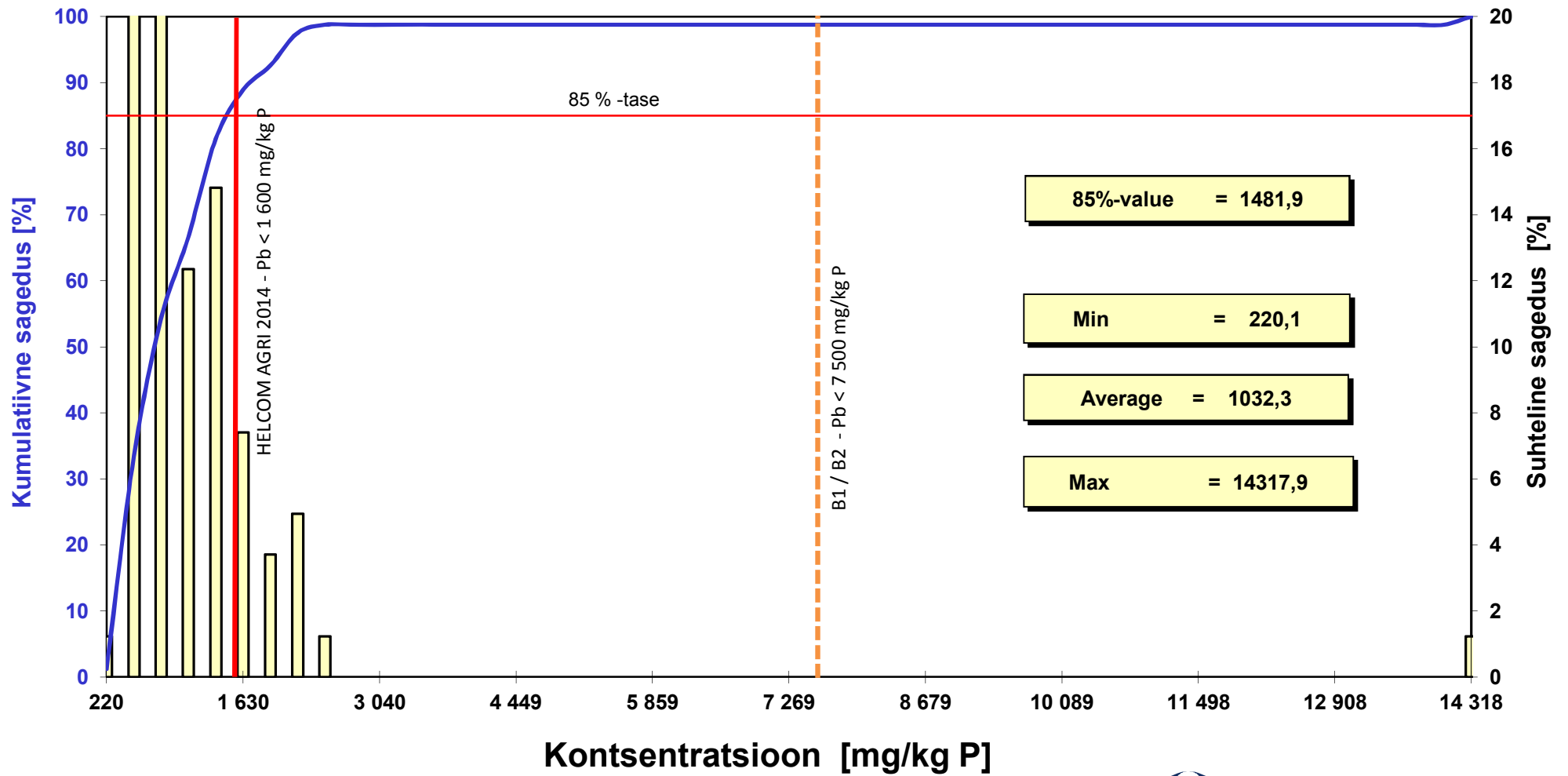
Eesti reoveepuhastite töötlemata reoveesette P-põhised raskemetallisaldused (n=80; 85%- väärtused)



Allikas: KUK 2010

Reoveesette uuring -Pb

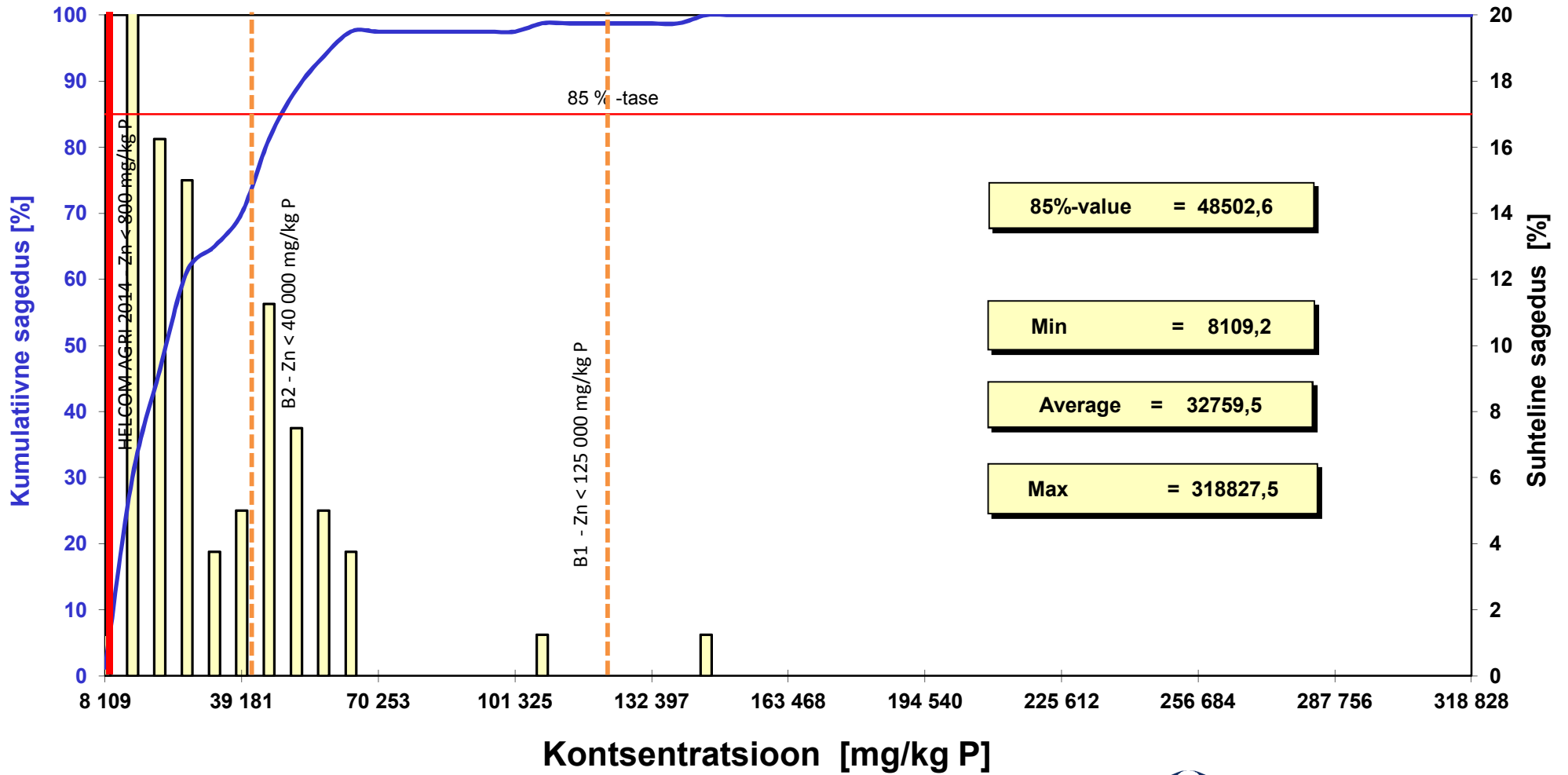
Eesti reoveepuhastite töötlemata reoveesette P-põhised raskemetallisaldused (n=80; 85%-väärtused)



Allikas: KUK 2010

Reoveesette uuring -Zn

Eesti reoveepuhastite töötlemata reoveesette P-põhised raskemetallisaldused (n=80; 85%- väärtused)



Allikas: KUK 2010