

Energia- ja ressursitõhusus taotluste hindamine

Siim Umbleja
SA Keskkonnainvesteeringute Keskus

25.01.2018

Kõige odavam energia on kokkuhoiutud energia-ressurss!



Märksõnad:

- Praagi vähendamine
- Väljatuleku kasvatamine
- Oma tootmisjääkide ise ära kasutamine
- Energiatõhusus

Ressursitõhususe programmi eesmärgid

- Laiapõhjalisel analüüsil põhinevad investeerimisotsused
- Uuenduslike lahenduste toetamine
- Keskkonnakoormuse vähendamine
- Erasektori investeringute kiirendamine
- Tööstuse digitaliseerimine

Ressursikasutuse analüüs

- Pädev auditi meeskond
- Ülevaatlik ja detailne analüüs
- ülevaade olemasolevast ressursikasutusest (sisend-väljundvoogude analüüs);
- tegurid, mis mõjutavad ressursside tarbimist ning määratleda ja järjestada võimalikud ressursisäästumeetmed
- Vastavus energiamajanduse korralduse seaduse (ENMAKS) nõuetele

Auditimeeskond

Komplekteeritakse vajaduspõhiselt

Peab olema sõltumatu

Auditi juht on koolitatud ressursitõhususe valdkonnas

tiimil ühel liikmel on vähemalt üks järgnevatest kutsetunnistustest:

- EQF tase 8 – volitatud energiatõhususe spetsialist;
- EQF tase 7 – diplomeeritud energiatõhususe spetsialist;
- tase V – diplomeeritud energiaaudiitor

Ressursid ja tootmisüksus

- kõige üldisemas mõistes tootmisvahendid ja -tagavarad, mida on võimalik kasutada. Tootmises mõeldakse ressursside all kõiki kaupade ja teenuste valmistamiseks vajalikke tootmistegureid.
- eraldiseisev hoonete, rajatiste või seadmete kompleks, mille eraldiseisvusest tulenevalt on võimalik välja arvestada tema majanduslikud näitajad – tootmismahud, kulud ja tulud, ning tehtav investeering on käsitletav terviklahendusena

Innovatsioon

Innovatsioon – uute ideede ja teadmiste kasutamine uudsete lahenduste rakendamiseks, mis hõlmab toodete ja teenuste väljatöötamist ning uuendamist (tooteinnovatsioon)

Vastavate turgude hõivamist ja laiendamist (turuinnovatsioon);

uute tootmis-, tarne- ja müügimeetodite loomist ning juurutamist (protsessiinnovatsioon);

uuendusi juhtimises ja töökorralduses (organisatsiooniinnovatsioon)

töötingimuste ja personali oskuste arendamist (personaliinnovatsioon).

Riigiabi

- VTA
- Üldise grupierandi määrus
- Mõisted

Art 14- regionaalabi

Art 36- Investeerimisabi, mis võimaldab ettevõtjatel teha liidu keskkonnakaitsealastes normatiivides nõutust rohkem või parandada keskkonnakaitset liidu normatiivide puudumisel

Art 38- Energiatõhususe meetmetesse tehtavateks investeeringuteks ettenähtud abi

Alginvesteering

GBER art 2 mõiste

GBER art 14

Finants- ja ressursikasutuse analüüs

FRA tulemus koosneb analüüsi tabelitest (taotleja enda vormil), mis esitatakse Exceli mudelis.

Tabel 1 – Projekti finantseerimiskava

Tabel 2 – Tegevustulud ja -kulud (baasstsenaarium, projekti stsenaarium, juurdekasvuline stsenaarium)

Tabel 3 – Projekti jätkusuutlikkus (projekti stsenaarium)

Tabel 4 – Projekti tundlikkuse analüüs (juurdekasvuline stsenaarium)

Tabel 5 - Ressursitootlikkuse kasv

Tabel 6 – Ressursikasutuse paranemine

Tabel 7 – Projekti kuluefektiivsus

Tabel 8 – Ettevõtte kogu majandustegevuse jätkusuutlikkus

FRA arvestusperiood hõlmab projektile eelnenud kolme majandusaastat, projekti elluviimise perioodi ja elluviimise perioodile järgnevat perioodi. Elluviimise perioodile järgnev periood peab võrduma projekti (investeeringu) vara kasuliku elueaga (detailses ressursikasutuse auditis toodud ressursisäästu perioodiga)¹.

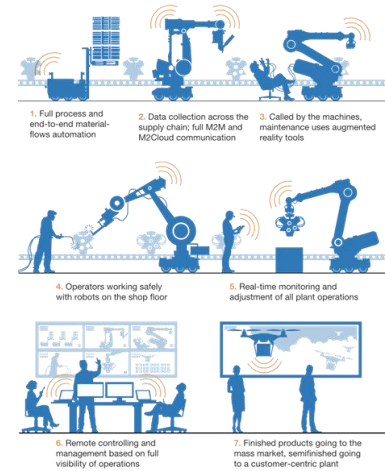
FRA koostatakse jooksevhindades.

Seireplaan

Ressursitõhususe jälgimiseks ja ressursisäästu saavutamise hindamiseks

- projekti ressursisäästu iseloomustavaid näitajaid (ressursside kaupa, vajadusel detailsemalt);
- järgneva 5 aasta plaani hindamaks projekti eesmärkide täitmist (alates investeeringu tegemisest);
- mida ja kuidas mõõta - seire metoodikat (sh ressursisäästu seiramist toodanguühiku kohta);
- millal mõõta - seire sagedust (vähemalt kord aastas).

Smart automated plant illustration



Source: "Industry 4.0: How to navigate digitalization of the manufacturing sector," McKinsey Digital, 2015

Toetuse suurus ja riigiabi

- Toetuse suurus 0,1–2,0 mln eurot ettevõtja kohta
- Toetuse maksimaalne osakaal projekti abikõlblikest kuludest on 50%

| | Projekti abikõlblike kulude suurus | Toetuse määr abikõlblikest kuludest vastavalt EL üldise grupierandi määrusele | | | |
|-------------------------------------|------------------------------------|---|--|--|--|
| | | Vähese tähtsusega abi (kogu projekt abikõlblik) | Regionaalabi Art. 14 (kogu projekt abikõlblik) | Energiatõhususeks antav abi, Art. 38 (osa projekti abikõlblik) | Keskkonnakaitseks antav abi, Art. 36 (osa projekti abikõlblik) |
| Väike-ettevõtja | | 50% | 45% | 65%* | 75%* |
| Keskmise suurusega ettevõtja | | 50% | 35% | 55%* | 65%* |
| Suur-ettevõtja | ≤ 1 mil EUR | 50% | 25% | 45% | 55%* |
| Suur-ettevõtja | ≥ 1 mil EUR | 50% | ≤25% | ≤45% | ≤55%* |

Riigiabi – GBER art 36 ja art 38



Hanked



Hanked peavad vastama RHS §3 nõuetele

Juhend:

https://www.kik.ee/sites/default/files/kik_juhis_hanke_labiviimiseks_uldpoohimotete_kohaselt_2016_3.pdf

Suurim finantskorrektsioonide põhjus

Head ressursitõhusust!

KKK: <https://www.kik.ee/et/toetatav-tegevus/ettevotete-ressursitohusus>

Siim Umbleja
SA Keskkonnainvesteeringute Keskus
Siim.Umbleja@kik.ee
627 4197