

# Ettevõtete ressursitõhususe programm. Taotlusvoor 2

Siim Umbleja  
SA Keskkonnainvesteeringute Keskus

15.08.2018

# Kõige odavam energia on kokkuhoiutud energia-ressurss!



Märksõnad:

- Praagi vähendamine
- Väljatuleku kasvatamine
- Oma tootmisjääkide ise ära kasutamine
- Energiatõhusus

# Ressursitõhususe programmi eesmärgid

- Laiapõhjalisel analüüsil põhinevad investeerimisotsused
- Uuenduslike lahenduste toetamine
- Keskkonnakoormuse vähendamine
- Erasektori investeeringute kiirendamine
- Tööstuse digitaliseerimine

# Hindamisjuhend suurprojektidele

- Toodanguühiku suhtes
- Ressursitootlikkus arvutatakse nominaalhindadega baasstsenaarium vs projekti stsenaarium ja seadme kasulik eluiga. Ühe komakoha täpsusega (varem 2)
- Kolm valikukriteeriumit. Kui üks on 0 siis edasi ei hinnata
- Lävend on 1,2 punkti 4-st
- Ressursikasutuse paranemine – 5% miinimum
- Kuluefektiivsus – 2 on miinimum (varem 3)

# Hindamisjuhend väikeprojektidele I

- projekt võib põhineda nii ülevaatlikul kui ka detailsel auditil
- **ressursisäästu arvutamisel tuleb põhjendada milliseid ressursse kriteeriumite arvutamisel kasutatakse ja kui osad ressursid jäetakse arvestusest välja siis on vajalikud põhjendused**
- Taotluse koostamisel tuleb juhendada ülevaatlikus auditis esitletud projekti potentsiaalse ressursisäästu arvutustest.
- projekti ressursikasutus ei pea olema olema toodanguühiku peale taandatud.
- Peab sisaldama tootmisüksuse toodangumaht enne ja peale projekti (baas ja projekti stsenaarium) ja ressursside kasutuse muutus. Baas- ja projektistsenaariumi näitajate esitamisel võib kasutada nii keskmisi kui ka ühe aasta näitajaid (kui need on piisavalt esinduslikud)
- Tuleb juhendada auditi meeskonna soovitatust

## Hindamisjuhend väikeprojektidele II

- Ei pea olema toodanguühiku suhtes
- Ressursitootlikkus arvutatakse nominaalhindadega baasstsenaarium vs projekti stsenaarium ja seadme kasulik eluiga. Ühe komakoha täpsusega
- Kolm valikukriteeriumit. Kui üks on 0 siis edasi ei hinnata
- Lävend on 1,2 punkti 4-st
- Ressursikasutuse paranemine – 1% miinimum
- Kuluefektiivsus – 2 on miinimum

# Finants- ja ressursikasutuse analüüs

FRA tulemus koosneb analüüsi tabelitest (taotleja enda vormil), mis esitatakse Exceli mudelis.

Tabel 1 – Projekti finantseerimiskava

Tabel 2 – Tegevustulud ja -kulud (baasstsenaarium, projekti stsenaarium, juurdekasvuline stsenaarium)

Tabel 3 – Projekti jätkusuutlikkus (projekti stsenaarium)

Tabel 4 – Projekti tundlikkuse analüüs (juurdekasvuline stsenaarium)

Tabel 5 - Ressursitootlikkuse kasv

Tabel 6 – Ressursikasutuse paranemine

Tabel 7 – Projekti kuluefektiivsus

Tabel 8 – Ettevõtte kogu majandustegevuse jätkusuutlikkus

FRA arvestusperiood hõlmab projektile eelnenud kolme majandusaastat, projekti elluviimise perioodi ja elluviimise perioodile järgnevat perioodi. Elluviimise perioodile järgnev periood peab võrduma projekti (investeeringu) vara kasuliku elueaga (detailses ressursikasutuse auditis toodud ressursisäästu perioodiga)<sup>1</sup>.

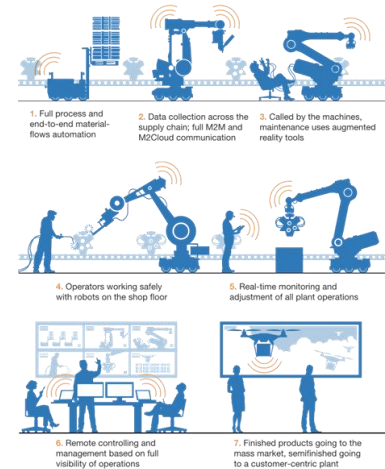
FRA koostatakse jooksevhindades.

# Seireplaan

Ressursitõhususe jälgimiseks ja  
ressursisäästu saavutamise hindamiseks

- projekti ressursisäästu iseloomustavaid näitajaid (ressursside kaupa, vajadusel detailsemalt);
- järgneva 5 aasta plaani hindamiseks projekti eesmärkide täitmist (alates investeeringu tegemisest);
- mida ja kuidas mõõta - seire metoodikat (sh ressursisäästu seiramist toodanguühiku kohta);
- millal mõõta - seire sagedust (vähemalt kord aastas).

Smart automated plant illustration

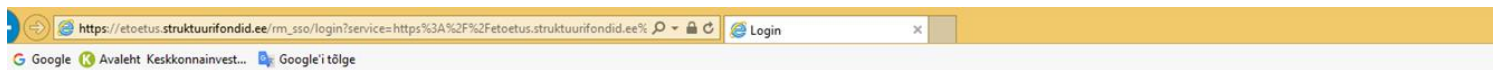


Source: "Industry 4.0: How to navigate digitalization of the manufacturing sector," McKinsey Digital, 2015

McKinsey & Company



# Taotlemine läbi E-toetus keskkonna



RAHANDUSMINISTEERIUM



Euroopa Liit  
Euroopa struktuuri-  
ja investeerimisfondid



Eesti  
tuleviku heaks

## E-toetus

Struktuuritoetuse e-keskkond

Mobiil-ID

 +372

Isikukood

ID-kaart

 Kõigepealt ühendage ID-kaart arvutiga.

Keskkonda sisenemisel nõustute kasutustingimustega

# Toetuse suurus ja riigiabi

- Toetuse suurus suurprojektid 0,2–2,0 mln eurot ettevõtja kohta
- Toetuse suurus väikeprojektidel on kuni 200 000 eurot
- Toetuse maksimaalne osakaal projekti abikõlblikest kuludest on 50%

	Projekti abikõlblike kulude suurus	Toetuse määr abikõlblikest kuludest vastavalt EL üldise grupierandi määrusele			
		Vähese tähtsusega abi (kogu projekt abikõlblik)	Regionaalabi Art. 14 (kogu projekt abikõlblik)	Energiatõhususeks antav abi, Art. 38 (osa projekti abikõlblik)	Keskonnakaitseks antav abi, Art. 36 (osa projekti abikõlblik)
<b>Väike-ettevõtja</b>		50%	45%	65%*	75%*
<b>Keskmise suurusega ettevõtja</b>		50%	35%	55%*	65%*
<b>Suur-ettevõtja</b>	≤ 1 mil EUR	50%	25%	45%	55%*
<b>Suur-ettevõtja</b>	≥ 1 mil EUR	50%	≤25%	≤45%	≤55%*

# Riigiabi – GBER art 36 ja art 38



# Hanked



Hanketeade tuleb avaldada riigihangete registris

Hanked peavad vastama RHS §3 nõuetele

Juhend:

[https://www.kik.ee/sites/default/files/kik\\_juhis\\_hanke\\_labiviimiseks\\_uldpohtimotete\\_kohaselt\\_2016\\_3.pdf](https://www.kik.ee/sites/default/files/kik_juhis_hanke_labiviimiseks_uldpohtimotete_kohaselt_2016_3.pdf)

Suurim finantskorrektsioonide põhjus

# Head ressursitõhusust!

**KKK:** <https://www.kik.ee/et/toetatav-tegevus/ettevotete-ressursitohusus>

Siim Umbleja  
SA Keskkonnainvesteeringute Keskus  
[Siim.Umbleja@kik.ee](mailto:Siim.Umbleja@kik.ee)  
627 4197

**Homse hoidjad**