



# Ettekande sisu

11.00 - 11.10 Avasõnad - Marku Lamp

11.10 - 12.00 MAK protsessi tutvustus - Marku  
Lamp

12.00 - 12.15 Arutelu

12.15 - 12.30 Ootused - EMTL

12.30 - 12.45 Ootused - EEML

12.45 - 13.00 Ootused - EMÜ

13.00 - 14.30 Arutelu

MINISTRY OF THE ENVIRONMENT



# MAK 2020 lähteülesande tutvustus

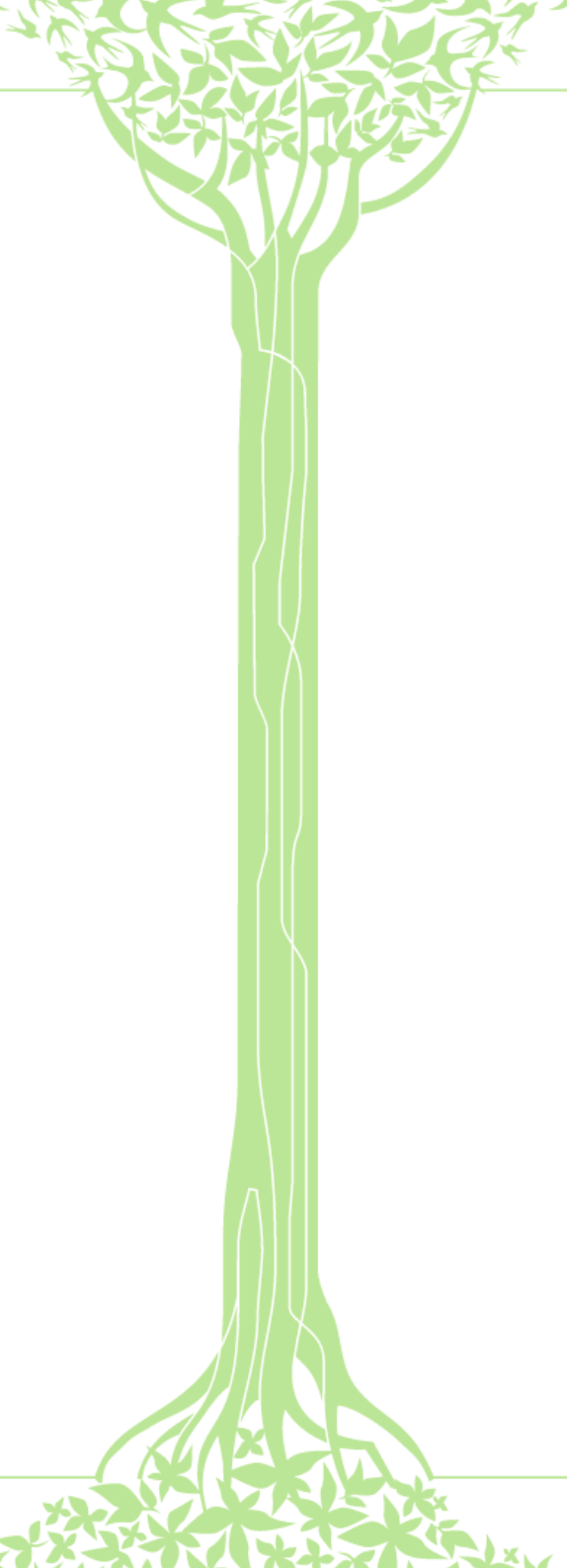
MAK TG3 koosolek  
18.09.2009

Marku Lamp  
Metsaosakonna juhataja  
Keskkonnaministeerium



# Ettekande sisu

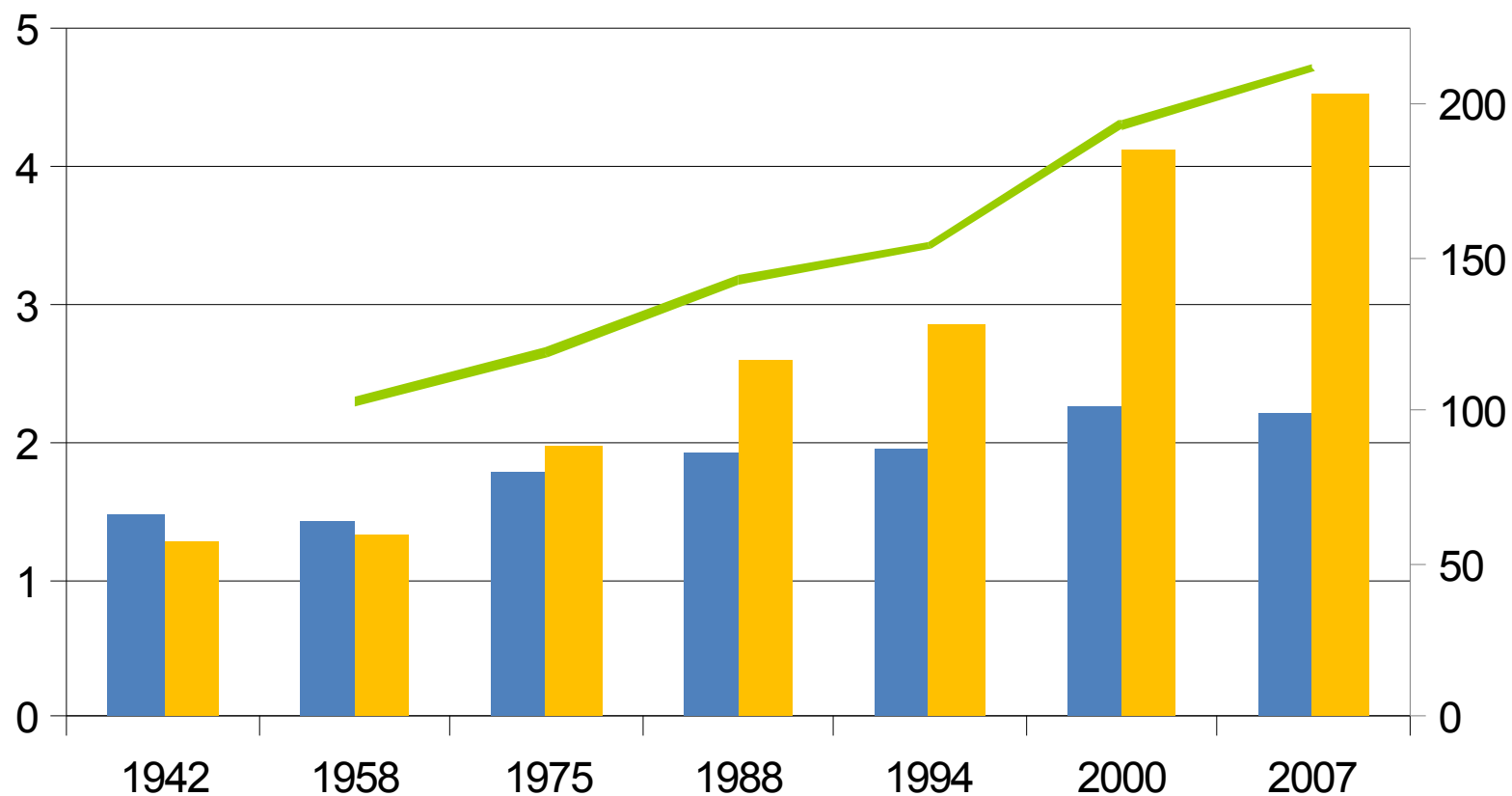
- Tänapäevane olukord
- Töögruppide moodustamise alused
- TG 3 Eesmärk



# Tänane olukord

MINISTRY OF THE ENVIRONMENT

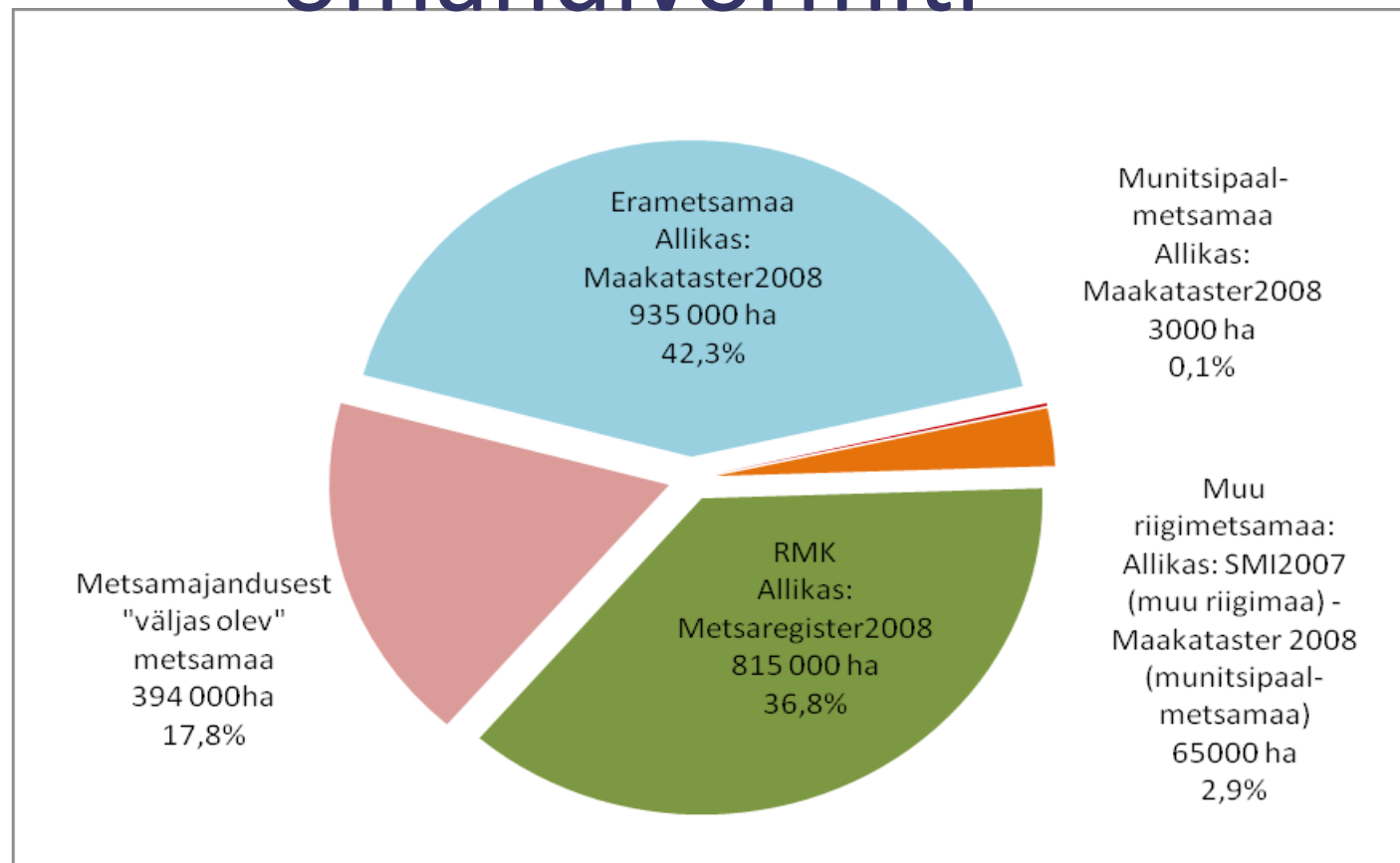
# Metsamaa pindala ja tagavara muutumine



Eesti metsamaa pindala on 2,2 miljonit ha ja kasvava metsa tagavara 450 miljonit m<sup>3</sup>

MINISTRY OF THE ENVIRONMENT

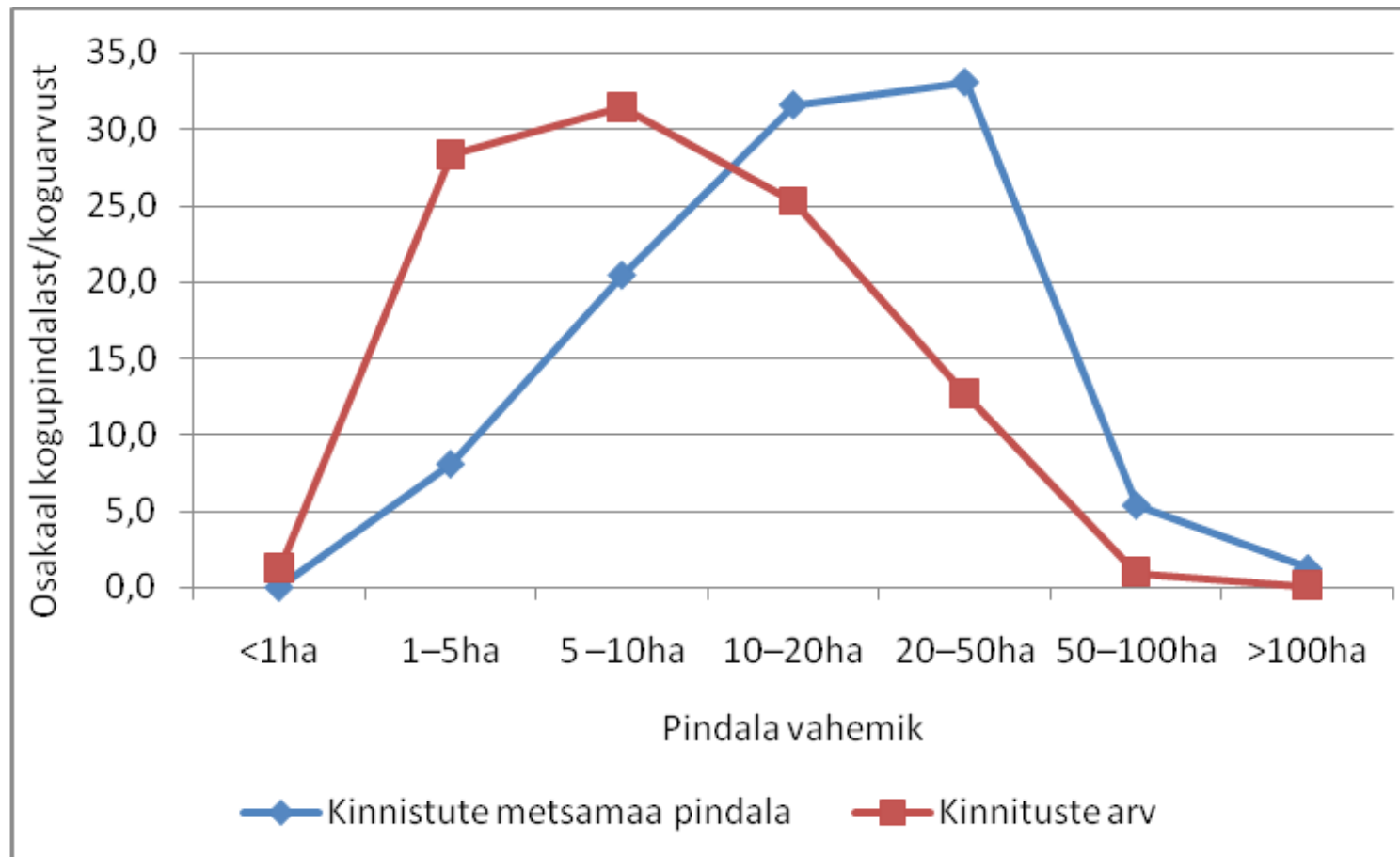
# Metsamaa pindala jagunemine omandivormiti



18% metsamaa kogupindalast on endiselt aktiivsest metsamajandusest „väljas“. Eestis on hinnanguliselt 50 000-60000 erametsaomanikku, kellest metsaühistutega on ühinenud umbes 2000 ehk ligikaudu 4% erametsaomanike üldarvust. Ühistute liikmetest metsaomanikele kuulub umbes 150 000 ha metsamaad ehk ligikaudu 16% erametsamaa kogupindalast

MINISTRY OF THE ENVIRONMENT

# Erametsamaa kinnistute jagunemine



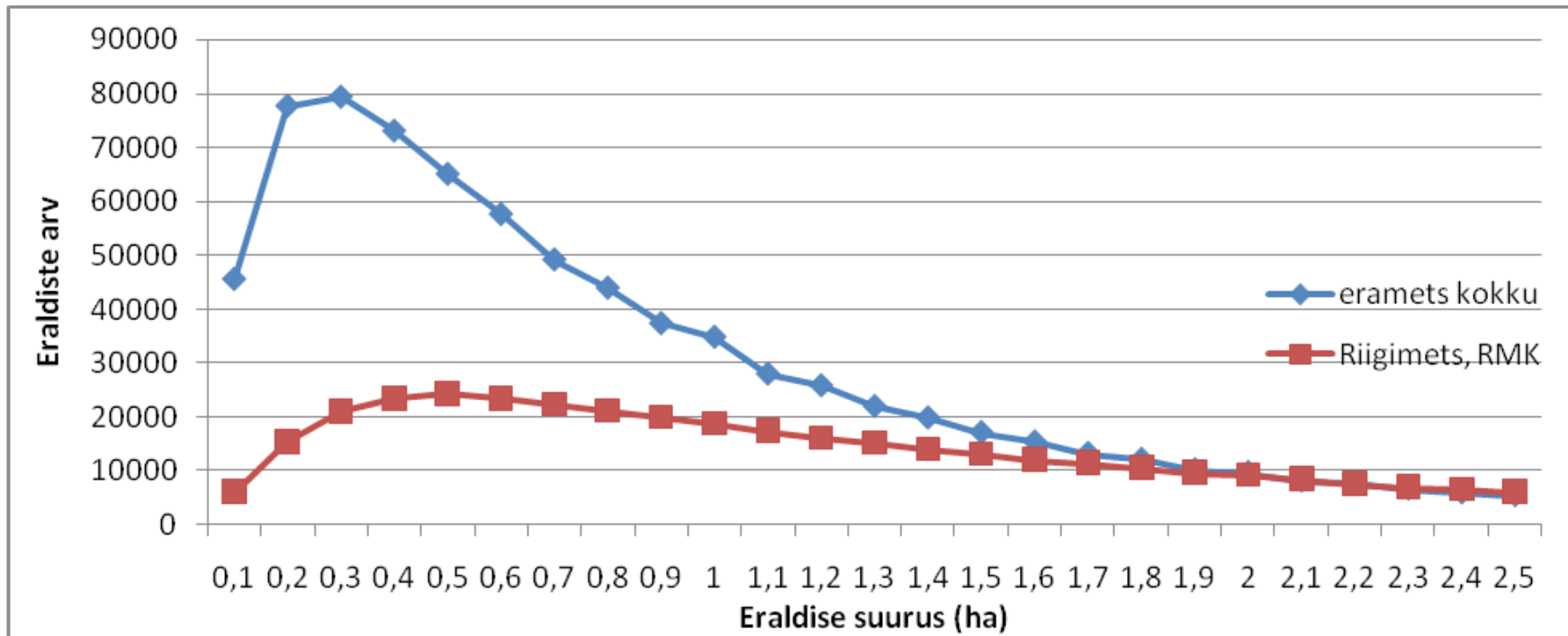
Metsa majandamise üksused on suhteliselt väiksed. Keskmiselt on ühel eraomaniku metsaga kinnistul 11,2 ha metsamaad. 86% erametsa kinnistutest on metsamaad vähem kui 20 ha, 61% vähem kui 10 ha ja 30% vähem kui 5ha.

MINISTRY OF THE ENVIRONMENT

Erametsamaa kinnistute metsamaa pindala ja metsamaaga kinnistute arvu jagunemine (pindala järgi) metsaregistrisse kantud andmete alusel

Allikas: Metsakaitse- ja Metsauuenduskeskus

# Väikeste eraldiste jagunemine



Lisaks metsaomandi suhtelisele väiksusele on Eestis väiksed ka on metsaeraldised, mis veelgi raskendab väikemetsaomanikul iseseisvalt metsa majandada. Erametsas on eraldised väiksemad (keskmine eraldise pindala 0,98 ha) kui riigimetsas (RMK halduses olevates metsades on vastav näitaja 1,82 ha).

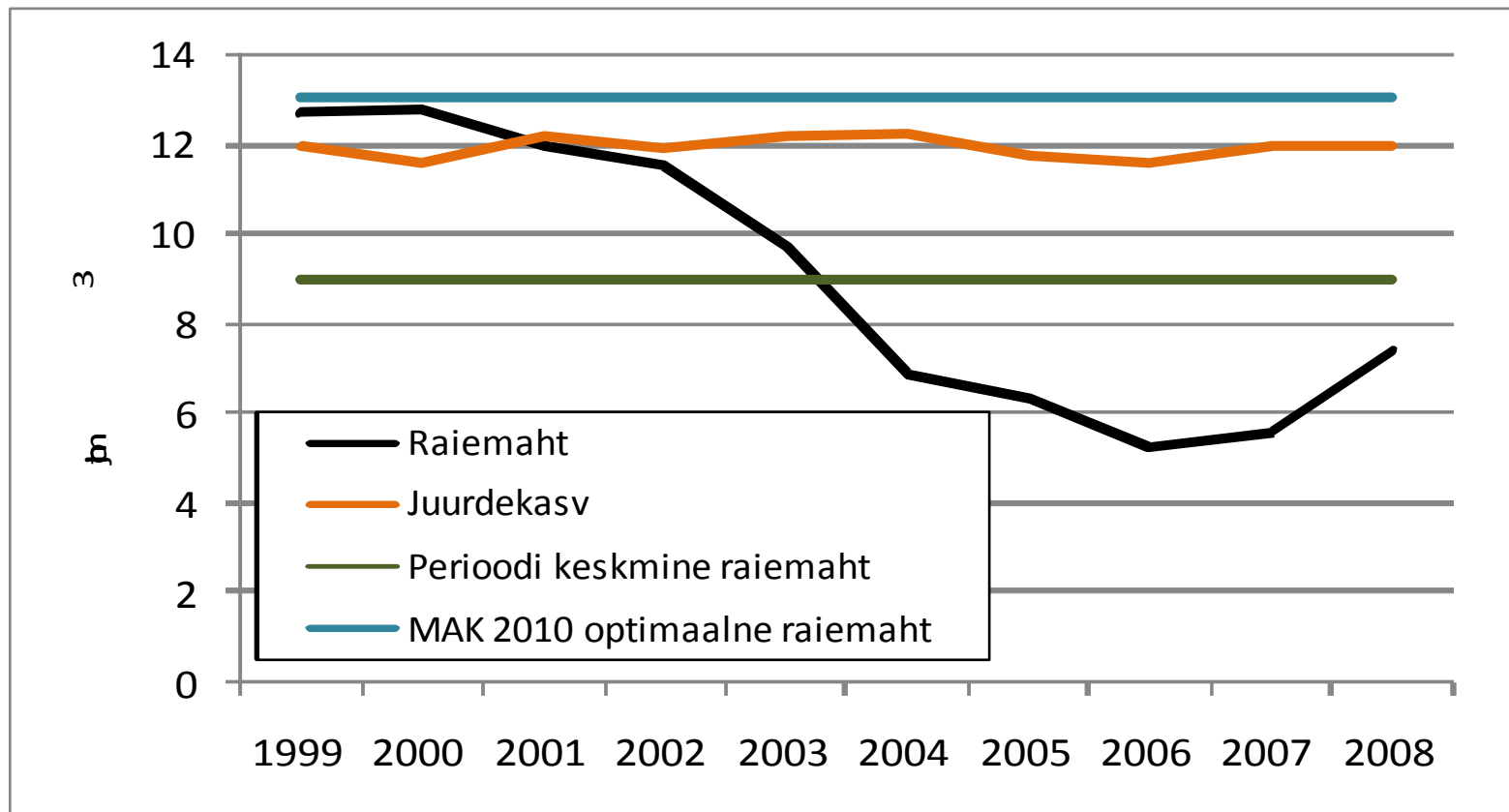
MINISTRY OF THE ENVIRONMENT

Kuni 2,5 ha suuruste eraldiste arvu jagunemine RMK hallatavates metsades ja erametsas

Allikas: Metsakaitse- ja Metsauenduskeskus



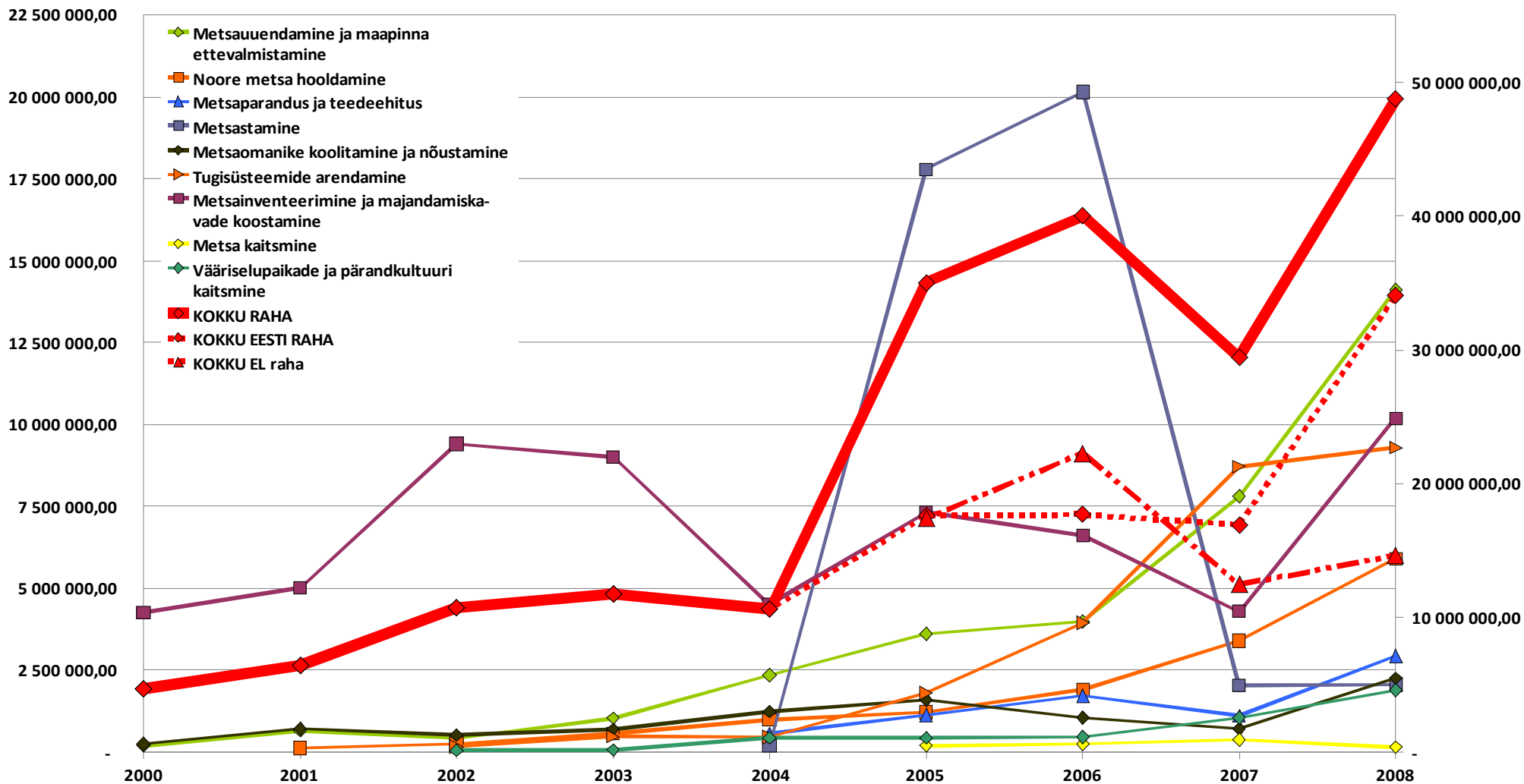
# Raiemaht ja juurdekasv



Metsaraie on langenud 12 miljonilt m<sup>3</sup>-lt 6 miljoni m<sup>3</sup> tasemele.

MINISTRY OF THE ENVIRONMENT

# Erametsaomanike toetamine





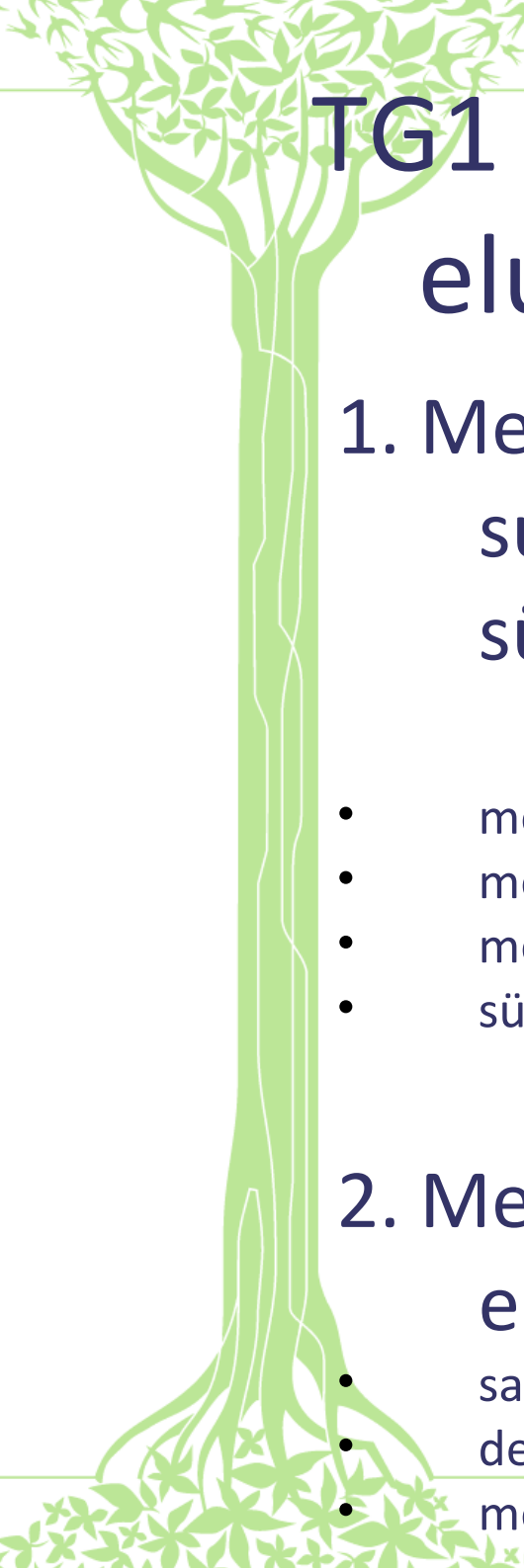
# Probleemide lahendamine - töögrupid

MINISTRY OF THE ENVIRONMENT



# Töögruppide moodustamine

Töögruppide moodustamise aluseks on MCPFE  
jätkusuutliku metsade majandamise  
kvantitatiivsed kriteeriumid



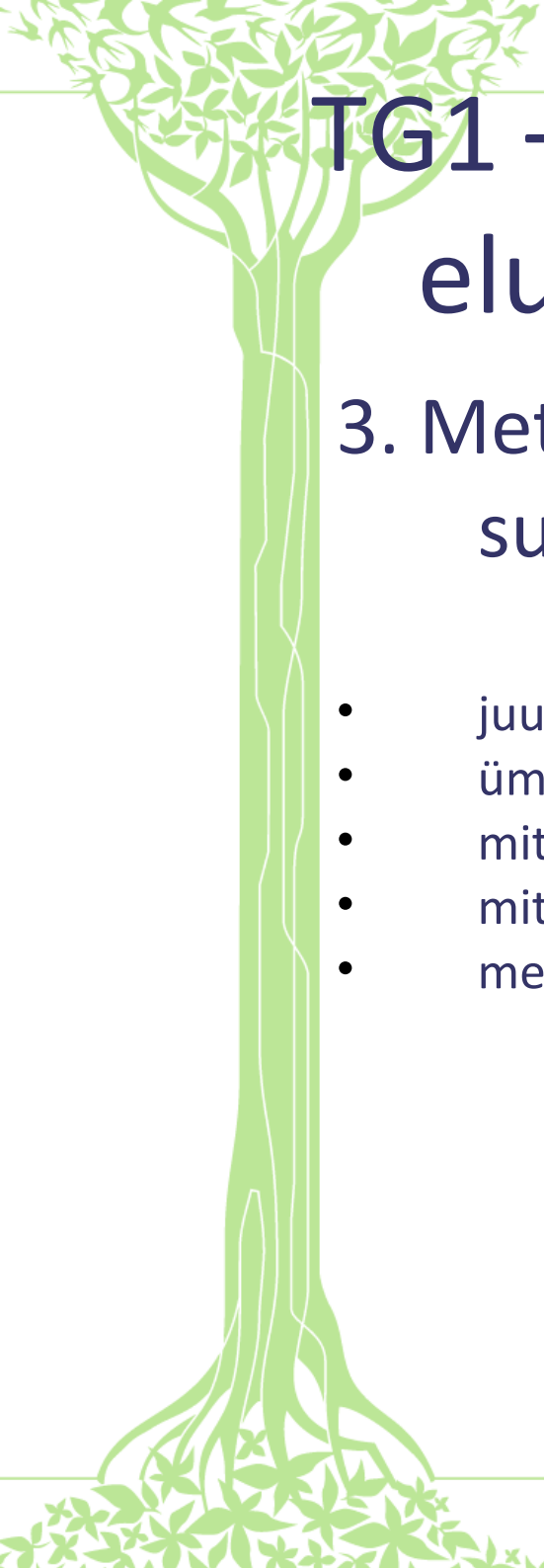
# TG1 – metsanduse majanduslik elujõulisus – MCPFE 1, 2, 3

## 1. Metsaressursside säilitamine ja suurendamine ning nende roll globaalses süsinikuringes

- metsamaa pindala
- metsa tagavara
- metsa vanuseline struktuur
- süsinikuvaru

## 2. Metsaökosüsteemide tervisliku seisundi ja elujõu säilitamine

- saastekoormus
- defoliatsioon
- metsakahjustused



# TG1 – metsanduse majanduslik elujõulisus – MCPFE 1, 2, 3

## 3. Metsa tootlike funktsioonide säilitamine ja suurendamine

- juurdekasv ja raied
- ümarpuit
- mittepuidulised tooted
- mittepuidulised teenused
- metsamajanduskavadega kaetud metsamaa



# TG2 – Metsade loodusliku mitmekesisuse tagamine – MCPFE 4, 5

## 4. Metsaökosüsteemide bioloogilise mitmekesisuse säilitamine, kaitse ja kohane suurendamine

- puuliigiline koosseis
- metsauuenemine
- looduslikkus
- introdutseeritud puuliigid
- surnud puit
- geneetilised ressursid
- maastikuline mosaiiksus
- ohustatud metsaliigid
- kaitstavad metsad



# TG2 – Metsade loodusliku mitmekesisuse tagamine – MCPFE 4, 5

## 5. Metsade kaitsefunktsioonide säilitamine ja suurendamine metsamajanduses (eriti pinnase ja vee kaitse)

- kaitsemetsad (mulla, vee ja teiste ökosüsteemi funktsioonide kaitse)
- kaitsemetsad (infrastruktuuri kaitse ja kaitse looduslike häiringute vastu)





# TG3 – Inimene ja mets – teadmised ja teadlikkus – MCPFE 6

## 6. Muude sotsiaalmajanduslike funktsioonide ja tingimuste säilitamine

- metsaomand
- metsasektori panus SKPsse
- puhastulu
- investeeringud metsandusse
- tööhõive metsasektoris
- tööohutus ja tervisekaitse
- puidukasutus
- puidukaubandus
- puidul põhinev energiatootmine
- rekreatsioon
- kultuurilised väärtused
- metsateadus, -haridus ja koolitus



# Töögruppide moodustamine

Töögruppide juhid määrab, töökorra töötab välja, koosolekud kutsub kokku ja neid teenindab KKM metsaosakond



# TG 1

## TG juht – Indrek Laas

### Võimalikud liikmed

Keskkonnaministeerium

Majandus- ja Kommunikatsiooniministeerium

Põllumajandusministeerium

Eesti Maaülikool

Metsakaitse- ja Metsauuenduskeskus

Eesti Maaomavalitsuste Liit

Riigimetsa Majandamise Keskus

Keskkonnainspeksioon

Eesti Erametsaliit

Eesti Metsatööstuse Liit

Eesti Keskkonnaühenduste Koda

...

...



# TG 2

## TG juht – Kadi Kõiv

### Võimalikud liikmed

Keskkonnaministeerium

Keskkonnaamet

Eesti Maaülikool

Metsakaitse- ja Metsauuenduskeskus

Riigimetsa Majandamise Keskus

Eesti Erametsaliit

Eesti Metsatööstuse Liit

Eesti Keskkonnaühenduste Koda

...

...



# TG 3

TG juht – Marku Lamp

## Võimalikud liikmed

Keskkonnaministeerium

Majandus- ja Kommunikatsiooniministeerium

Põllumajandusministeerium

Haridus- ja Teadusministeerium

Rahandusministeerium

Eesti Maaülikool

Tartu Ülikool

Eesti Pank

Metsakaitse- ja Metsauuenduskeskus

Riigimetsa Majandamise Keskus

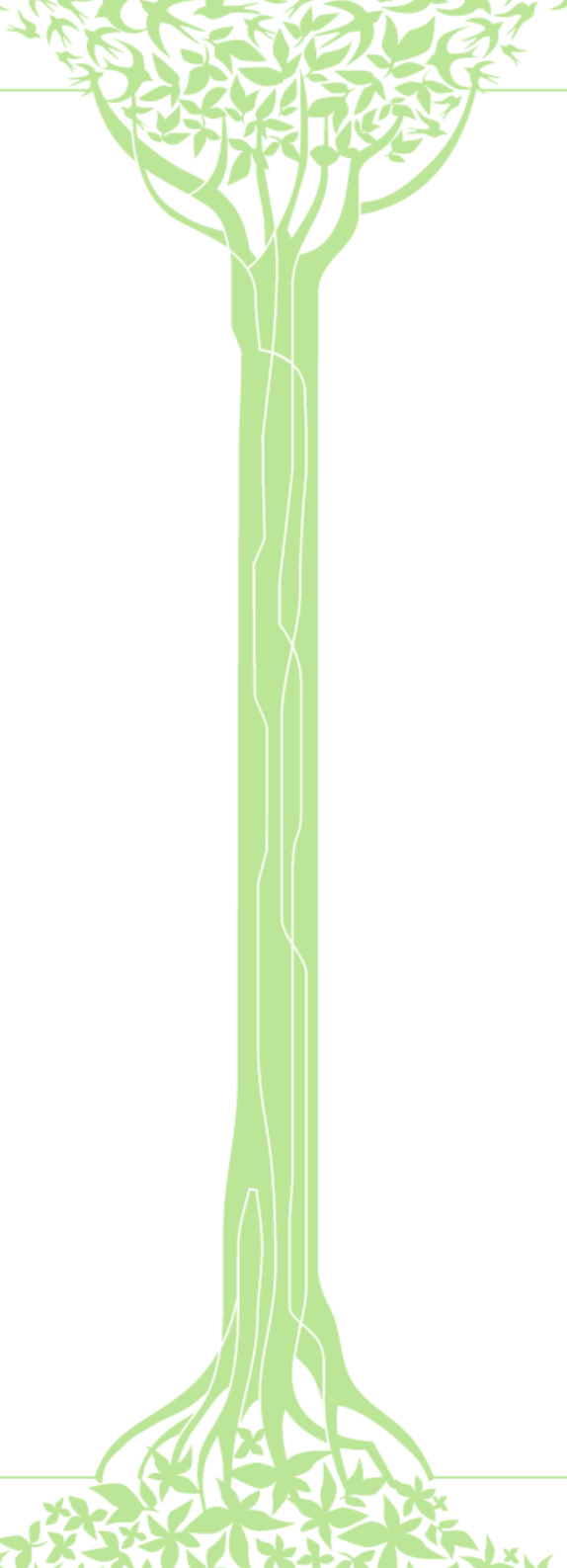
SA Erametsakeskus

Eesti Erametsaliit

Eesti Metsatööstuse Liit

Eesti Keskkonnaühenduste Koda

...



# TG3 eesmärgid

MINISTRY OF THE ENVIRONMENT



## TG 3 eesmärgid

**Eesmärk:** luua eeldused metsasektori ettevõtete konkurentsivõime ning arenguvõimaluste parandamiseks sh töökohtade säilitamiseks ja loomiseks, suurendada investeeringuid metsamajandusse ning teadus- ja arendustegevusse, tugevdada metsasektori identiteeti ja mainet, mitmekesistada puhke- ja vaba aja veetmise võimalusi metsades, tõhustada erametsade majandamist



# Koosoleku päevakava

12.00 - 12.15 Arutelu

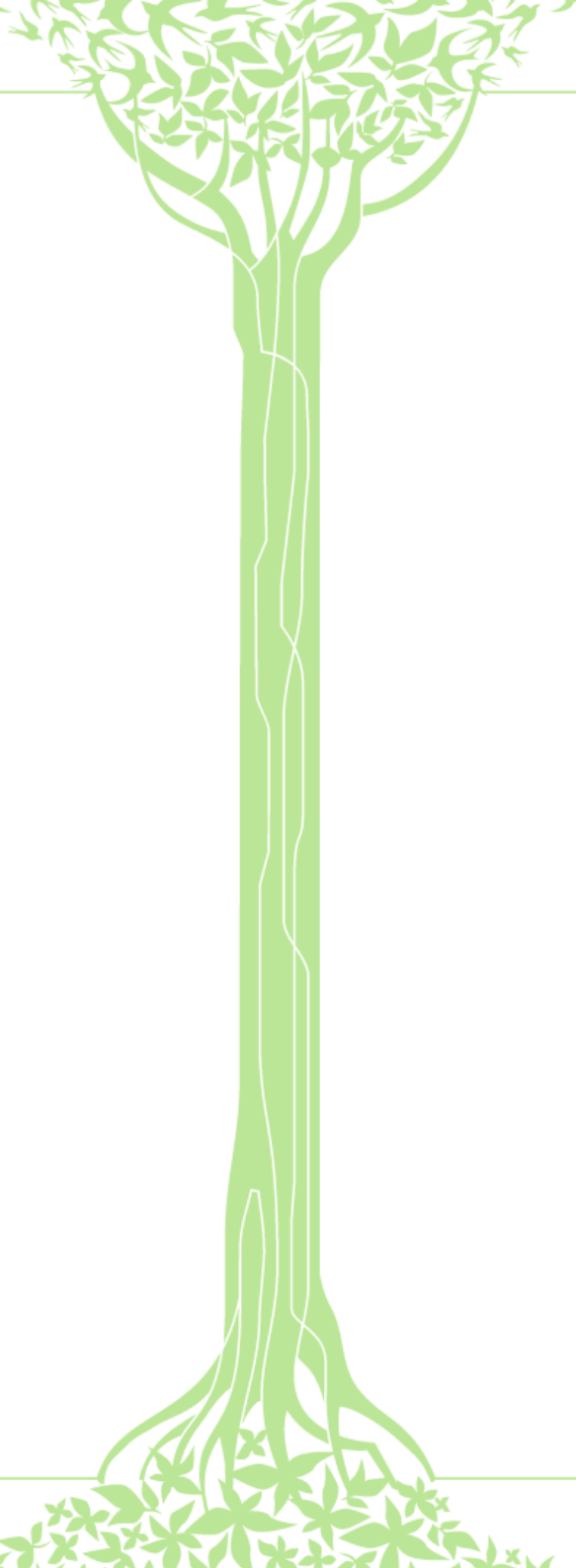
12.15 - 12.30 Ootused - EMTL

12.30 - 12.45 Ootused - EEML

12.45 - 13.00 Ootused - EMÜ

13.00 - 14.30 Arutelu





Tänan!

MINISTRY OF THE ENVIRONMENT