



Looduskaitse statistiline ülevaade 2010

Käesolevad looduskaitseobjektide info on seisuga 1. jaanuar 2010 ja on koostatud riikliku keskkonnaregistri andmete põhjal

(http://loodus.keskkonnainfo.ee/avalik/el_fil/ulevaade_stat_2009.htm).

1. jaanuari 2010. aasta seisuga oli Eestis kokku 3543 kaitstavat loodusobjekti, nendest:

looduskaitsealasid 131;

maastikukaitsealasid 148;

rahvusparke 5;

vana ehk uuendamata kaitsekorruga alasid 118;

parke ja puistuid 546;

hoiualasid 343;

püsielupaiku 1038;

kohaliku omavalitsuse tasandil kaitstavaid loodusobjekte 11;

kaitstavaid looduse üksikobjekte 1203.

Tabelites on kasutatud järgmiseid lühendeid:

LKA – looduskaitseala;

MKA (LP) – maastikukaitseala või looduspark;

RP – rahvuspark;

PA – kaitsealune park, puistu või arboreetum (maastikukaitseala eritüübid);

VK – vana ehk uuendamata kaitsekorruga kaitseala.

Märkused:

omavahel kattuvate objektide ülekatted on eelnevalt eemaldatud;

veeala pindala on 2418530 ha (allikas Maaamet);

Eesti kogupindala on 4522763 ha (allikas Statistikaamet);

Maakondade pindalade summa on 4343231 ha (allikas Statistikaamet).

Tabel 1. Kaitsealade pindalad maakondade lõikes kaitseala tüüpide kaupa

Maakond	Pindala (ha)									maismaa	akvat
	LKA	akvat	MKA	akvat	RP	akvat	VK	akvat	PA		
Harju	24477	7	16571	1840	25256	-	309	0	692	67305	1847
Hiiu	11234	1601	5917	5206	0	0	0	0	75	17225	6807
Ida-Viru	40585	0	7724	0	0	0	266	0	238	48813	0
Jõgeva	17763	0	9650	0	0	0	102	0	403	27917	0
Järva	7198	0	14983	0	0	0	3772	0	249	26203	0
Lääne	18408	3094	17741	1275	22435	26171	11	0	251	58846	30540
Lääne-Viru	11233	2667	9918	480	22240	25018	698	0	513	44601	28165
Põlva	585	0	10675	0	0	0	1319	0	367	12947	0
Pärnu	50776	3227	4847	1633	8164	0	1253	199	240	65280	5059
Rapla	14912	0	18117	0	0	0	3128	0	461	36618	0
Saare	7790	3219	4959	142	7604	16155	829	154	84	21266	19669
Tartu	22678	0	4804	0	0	0	19345	0	434	47261	0
Valga	4072	0	25490	0	5589	0	199	0	250	35599	0
Viljandi	10759	0	5966	0	31475	0	547	0	132	48878	0
Võru	1906	0	22954	0	6711	0	133	0	144	31848	0
maismaa	244376		180316		129474		31911		4531	590608	
akvat		13814		10576		67345		353			92087
KOKKU		258189		190891		196819		32264			682695

Lääne-Virumaa akvatooriumi pindala sisaldab ka Lahemaa RP akvatooriumi Harjumaale jäävat osa

Tabel 1 annab ülevaate kaitsealade (rahvuspargid, looduskaitsealad, maastikukaitsealad (looduspargid), maastikukaitseala eritüübina pargid, arboreetumid ja puistud) pindaladest maakondade kaupa, tuuakse eraldi välja erinevate kaitsealatiüpide pindalad. Eraldi on esitatud kaitsealuse akvatooriumi pindala, mis on vajalik ebatäpsuste vältimiseks kaitsealuse pindala % arvutamisel maakonna või Eesti pindala suhtes. Akvatooriumiks loetakse siinkohal mere ning Võrtsjärve, Peipsi, Lämmi ja Pihkva järve veelad.

Tabelist on parkide puhul välja jäetud need, mis jäävad mõne teise kaitseala territooriumile, et oleks võimalik summeerida kaitsealade pindala. Kaitsealuste parkide pindala on 4531 ha, see vähenes aastaga 16 ha võrra;

Tabel 2. Kaitsealade arv maakondade lõikes

Maakond	LKA	MKA	RP	VK	PA	KOKKU
Harju	14	16	0	3	77	110
Hiiu	7	9	0	0	8	24
Ida-Viru	5	13	0	3	25	46
Jõgeva	5	3	0	10	50	68
Järva	7	8	0	2	41	58
Lääne	5	7	1	4	16	33
Lääne-Viru	8	16	1	8	69	102
Põlva	5	6	0	4	16	31
Pärnu	33	10	0	17	42	102
Rapla	6	14	0	7	59	86
Saare	14	15	1	14	17	61
Tartu	8	4	0	23	42	77
Valga	3	4	0	11	43	61
Viljandi	7	12	1	10	21	51
Võru	4	11	1	2	20	38
KOKKU	131	148	5	118	546	948

* Mitme maakonna territooriumile jäävad kaitsealad on paigutatud selle maakonna koosseisu, kuhu jääb temast pindalaliselt suurim osa.

Tabelis 2 on esitatud kaitsealade arv maakondade kaupa. Mitme maakonna territooriumile jäävate kaitsealade puhul on ala loetud selle maakonna koosseisu, kuhu jääb temast pindalaliselt suurem osa.

Tabel 3. Hoiualade pindalad maakondade lõikes

Maakond	Arv	Pindala (ha)	
		maismaa	akvat
Harju	25	5733	18571
Hiiu	17	6091	64460
Ida-Viru	13	225	27885
Jõgeva	4	49	1237
Järva	7	293	0
Lääne	29	14167	85152
Lääne-Viru	13	1909	69
Põlva	25	3964	31
Pärnu	42	34115	106132
Rapla	34	9979	0
Saare	69	30716	278006
Tartu	13	2169	35061
Valga	28	1935	326
Viljandi	4	1141	16723
Võru	20	1372	0
maismaa		113858	
akvat			633652
KOKKU	343		747510

Tabelis 3 on toodud andmed hoiualade arvu ja pindalade, sealhulgas akvatooriumi suuruse kohta.

Tabel 4. Püsielupaikade pindalad maakondade lõikes

Maakond	Pindala (ha)	
	maismaa	akvat
Harjumaa	5525	79
Hiiumaa	682	8702
Ida-Virumaa	9379	
Jõgevamaa	5924	
Järvamaa	7055	
Läänemaa	3302	707
Lääne-Virumaa	7367	
Põlvamaa	1858	
Pärnumaa	14693	2625
Raplamaa	8323	
Saaremaa	1126	675
Tartumaa	1875	
Valgamaa	5444	
Viljandimaa	1895	5
Võrumaa	3371	
maismaa	77819	
akvat		12794
KOKKU	90612	

Tabelis 4 on esitatud püsielupaikade pindala maakondade lõikes.

Tabelis kajastab nii otseselt looduskaitsealadest tulenevaid ringikujulisi kaitsetsoone kottkaste ja must-toonekure pesapuude ümber kui ka keskkonnaministri määrusega vastuvõetud püsielupaiku.

Tabel 5. Püsielupaikade arv maakondade lõikes

Maakond	Arv	
	kokku	neist ministri määrusega
Harjumaa	62	38
Hiiumaa	34	18
Ida-Virumaa	62	47
Jõgevamaa	67	21
Järvamaa	32	12
Läänemaa	56	23
Lääne-Virumaa	56	30
Põlvamaa	50	28
Pärnumaa	140	57
Raplamaa	72	40
Saaremaa	72	32
Tartumaa	131	25
Valgamaa	78	25
Viljandimaa	75	19
Võrumaa	70	27
KOKKU	1038	432

Tabelis 5 on esitatud püsielupaikade arv maakondade lõikes.

Tabel 6. I kaitsekategooria liikide leiukohtade arv

leiukohad	I kateooria loomad	I kateooria taimed	I kateooria seened	I kateooria samblikud
Harjumaa	48	21	18	
Hiiumaa	49	24	1	
Ida-Virumaa	103	20	1	
Jõgevamaa	68	5	1	
Järvamaa	30	3		
Läänemaa	164	5	1	8
Lääne-Virumaa	68	5	14	
Põlvamaa	31	4	17	
Pärnumaa	256	4		
Raplamaa	56	6		
Saaremaa	91	24	5	
Tartumaa	152	143	19	
Valgamaa	71	4	6	
Viljandimaa	102	14	1	
Võrumaa	58	12	2	
KOKKU	1344	294	86	8

Tabelis 6 on toodud I kaitsekategooria liikide leiukohtade arv maakondade lõikes.

Tabel 7. Kaitsealuste liikide arv kaitsekategooria järgi*

liik	I	II	III	Kokku
vetikad	0	0	0	0
seened	9	27	10	46
samblikud	1	32	18	51
sammaltaimed	4	26	16	46
soontaimed	31	118	66	215
selgrootud	1	6	45	52
kalad ja sõõrsuud	0	2	5	7
kahepaiksed ja roomajad	2	3	11	16
linnud	14	35	67	116
imetajad	2	13	6	21
KOKKU	64	262	244	570

*allikas - Rigi Teataja Nr: RTI, 21.05.2004, 44, 313 ja RTL, 27.05.2004, 69, 1134

Tabelis 7 on esitatud kaitsealuste liikide arv kaitsekategooria järgi.

Tabel 8. Kaitstavate looduse üksikobjektide arv ja pindala objektitüüpide kaupa

Maakond	Objektitüüp			Kokku	Pindala (ha)
	Puud	Kivid	Muud		
Harjumaa	104	108	31	243	258
Hiiumaa	21	26	3	50	36
Ida-Virumaa	25	7	3	35	28,5
Jõgevamaa	21	12	6	39	26
Järvamaa	22	22	2	46	34
Läänemaa	18	38	1	57	50
Lääne-Virumaa	40	19	16	75	57
Põlvamaa	46	9	4	59	28
Pärnumaa	59	23	0	82	64,5
Raplamaa	85	25	26	136	323
Saaremaa	57	22	3	82	53,5
Tartumaa	84	16	4	104	68,5
Valgamaa	31	6	5	42	33,5
Viljandimaa	64	24	9	97	64,5
Võrumaa	49	6	1	56	37
Kokku	726	363	114	1203	1162

Tabel 8 annab ülevaate kaitstavate looduse üksikobjektide arvust ja nende pindalast maakondade lõikes objektitüüpide kaupa. Eraldi on välja toodud kolm suuremat kaitstavate looduse üksikobjektide tüübirühma:

Puud – selles tüübirühmas käsitletakse üksikpuid, aga ka väiksemaid puudegrupe, salusid ja alleesid.

Kivid – esitatud on üksikute rändrahnude ja väiksemate kivikülvide arv.

Muud – teised kaitstavad looduse üksikobjektid, peamiselt maastikuelemendid nagu allikad, paljandid, koopad, karst jne.

Seisuga 1. jaanuar 2010 oli keskkonnaregistris kokku 1203 kaitstavat looduse üksikobjekti, nendest:

puid 726;

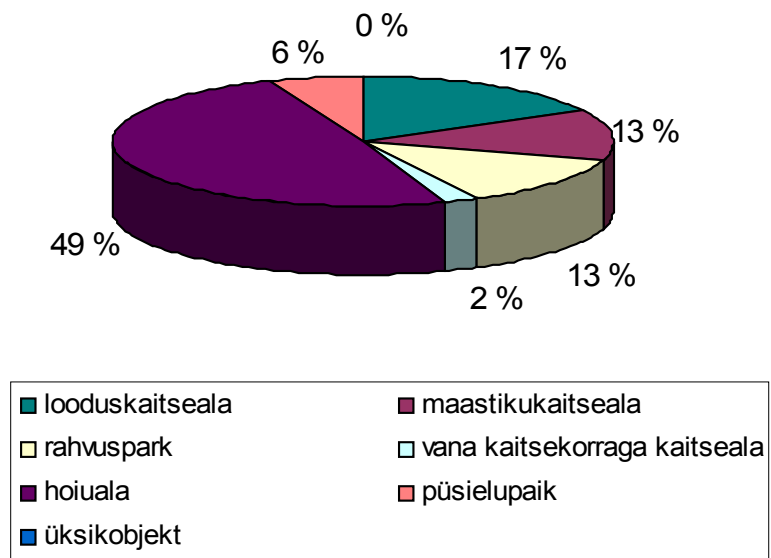
kive 363;

teisi (muid) üksikobjekte 114.

Kohaliku omavalitsuse tasandil kaitstav loodusobjekt

Registrisse on kantud 11 kohaliku omavalitsuse tasandil kaitstavat loodusobjekti. Objektide pindala on kokku 2343,7 ha.

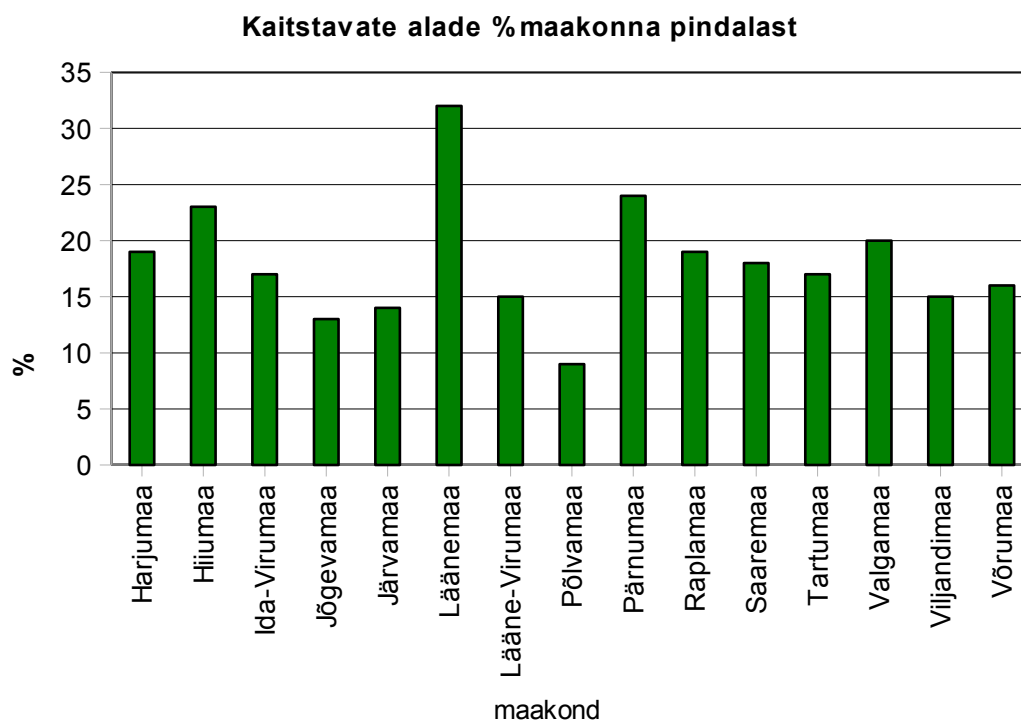
Kaitstava objekti % kaitstavatest aladest



Joonisel 1 on ära toodud kaitstava objekti % kogu kaitstavatest aladest.

Tabel 9. Kaitstava territooriumi pindala	
Maakond	pindala (ha)
Harjumaa	80820
Hiiumaa	23974
Ida-Virumaa	58355
Jõgevamaa	33899
Järvamaa	34074
Läänemaa	76195
Lääne-Virumaa	53881
Põlvamaa	18744
Pärnumaa	113209
Raplamaa	55862
Saaremaa	53015
Tartumaa	50767
Valgamaa	41284
Viljandimaa	51729
Võrumaa	36494
kokku maismaa	782300

Tabelis 9 on ära toodud maismaa pindala maakondade kaupa.



Joonisel 2 on ära toodud kaitstavate alade % maakonna pindalast.

Kaitstavat territooriumi on Eestis 18% maismaast (vt. teemakaart).
Kaitstavat akvatooriumi on 738451 ha ehk 31%.