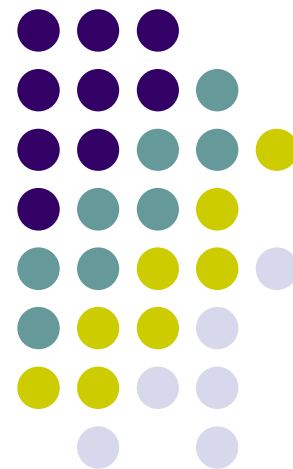


Lahemaast ja kaitsekorrast metsanduse seisukohalt

Teet Koitjärv





Üldandmeid Lahemaast

- pindala 72 500 ha, millest:
 - maismaa 47 410 ha
 - akvatoorium 25 090 ha
 - **37 633 ha metsa** koos soodega (79,4% rahvuspargi maismaast)

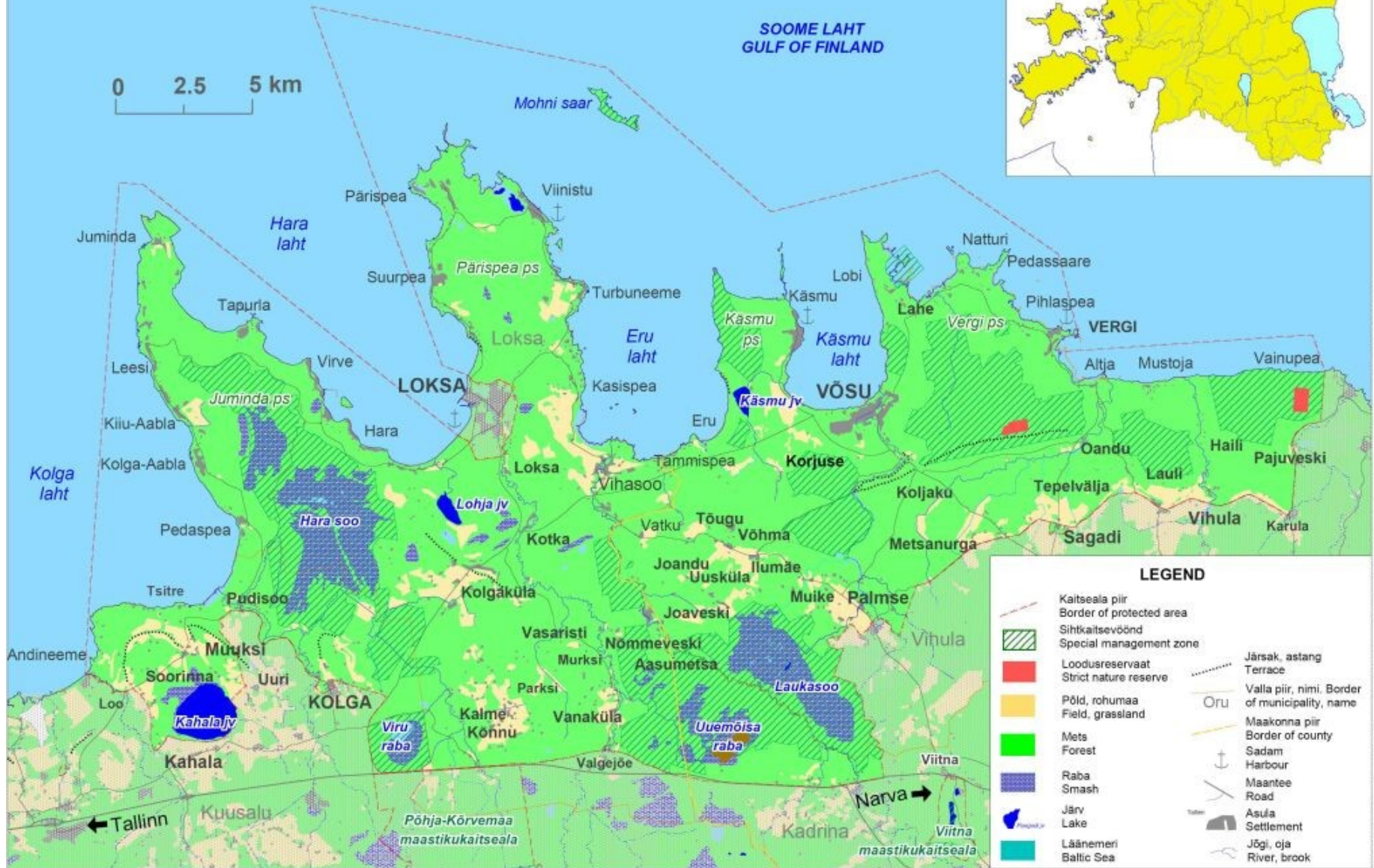
LAHEMAA RAHVUSPARK ° NATIONAL PARK

EESTI ESTONIA



SOOME LAHT
GULF OF FINLAND

0 2.5 5 km



LEGEND

- | | | | | | | | |
|--|--|--|--|--|--|--|--|
| | Kaitseala piir
Border of protected area | | Sihtkaitsevöönd
Special management zone | | Loodusreservaat
Strict nature reserve | | Järsak, astang
Terrace |
| | Põld, rohumaa
Field, grassland | | Mets
Forest | | Raba
Smash | | Valla piir, nimi
Border of municipality, name |
| | Järv
Lake | | Läänemeri
Baltic Sea | | Maakonna piir
Border of county | | Sadam
Harbour |
| | Läänemeri
Baltic Sea | | Järv
Lake | | Maantee
Road | | Asula
Settlement |
| | Läänemeri
Baltic Sea | | Järv
Lake | | Jõgi, oja
River, brook | | |

Reservaadid ja sihtkaitsevööndid



- hoiumetsad
- 100 % riigimaal

Piiranguvööndid

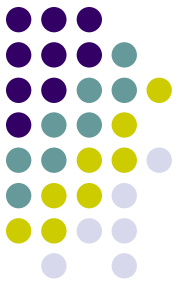
- kaitsemetsad
- metsadest 68,4 %
 - 2/5 riigimaal
 - 3/5 eramaal





Lahemaa 37 633 ha metsast:

- okasmetsad 59 %
- segametsad 20 %
- lehtmetsad 7 %
- lagesood 3 %
- metsad lagesoode ja mineraalmaa üleminekul 10 %
- pargid 0,2 %



Enamlevinud puuliigid

- harilik mänd (*Pinus sylvestris*) 61,7 %
- kuusk (*Picea abies*) 19,4 %
- kask (*Betula pendula*, *B pubescens*) 15,2 %
- must lepp (*Alnus glutinosa*) 2,2 %



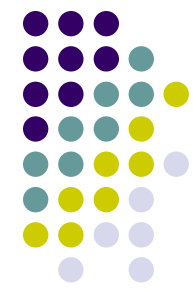
Metsade kaitset reguleerivad:

- **Looduskaitseseadus**
- **Lahemaa RP kaitse-eeskiri**
- Euroopa Komisjonile esitatud Natura 2000 võrgustiku alade nimekiri (VV 5. augusti 2004. a korraldus nr 615-k)
- Metsaseadus
- EL-i Loodusdirektiiv ja Linnudirektiiv

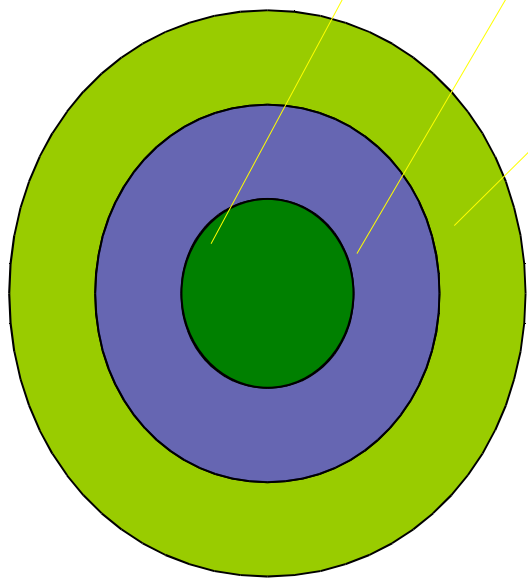
Looduskaitse seadus



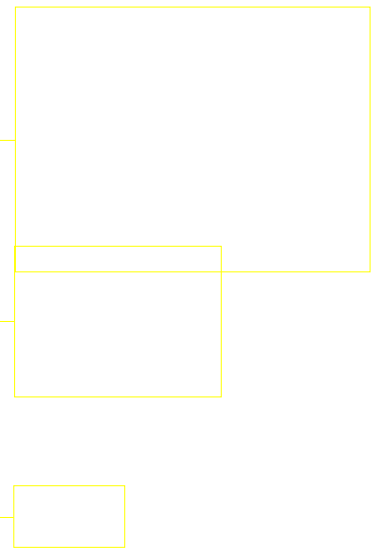
- **§ 7 Loodusobjekti kaitse alla võtmise eeldused:**
 - Loodusobjekti kaitse alla võtmise eeldused on:
 - ohustatus
 - haruldus
 - tüüpilisus
 - teaduslik väärtus
 - ajaloolis-kultuuriline väärtus
 - esteetiline väärtus
 - rahvusvahelisest lepingust tulenev kohustus
- **§ 25 Rahvuspark**
 - (1) Rahvuspark on kaitseala looduse, maastike, kultuuripärandi ning tasakaalustatud keskkonnakasutuse säilitamiseks, kaitsmiseks, taastamiseks, uurimiseks ja tutvustamiseks.
 - (2) Eesti rahvuspargid on:
 - 1) Lahemaa – Põhja-Eesti rannikumaastike looduse ja kultuuripärandi kaitseks;
 - 2) Karula – Lõuna-Eesti kuppelmaastike looduse ja kultuuripärandi kaitseks;
 - 3) Soomaa – Vahe-Eesti soo- ja lammimaastike looduse ja kultuuripärandi kaitseks;
 - 4) Vilsandi – Lääne-Eesti saarestiku rannikumaastike looduse ja kultuuripärandi kaitseks;
 - 5) Matsalu – Lääne-Eesti iseloomulike koosluste ning Väinamere looduse ja kultuuripärandi kaitseks.
 - (3) Rahvuspargis võimalikud vööndid on loodusreservaat, sihtkaitsevöönd ja piiranguvöönd.



Tsoneerimine

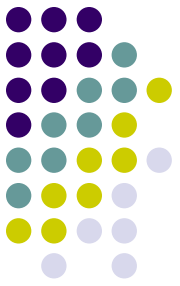


Loo
dus
Sis-
t
em
kav
Pär
and
õõg
dvo
önd



Lahemaa rahvusparki kaitse-eeskiri

(Vabariigi Valitsuse 3. juuni 1997. a. määrus nr. 109)



- **Lahemaa RP kaitse-eeskirja p. 2**

Lahemaa rahvuspark on loodud:

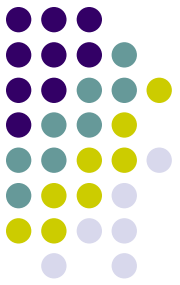
- Põhja-Eestile iseloomuliku looduse ja kultuuripärandi,
- sealhulgas ökosüsteemide,
- bioloogilise mitmekesisuse,
- maastike,
- rahvuskultuuri ning
- alalhoidliku looduskasutuse säilitamiseks, uurimiseks ja tutvustamiseks.

Metsaseadus



- § 27. Metsakategooriad ja metsa kasutamise viisid:
 - **(1) Metsakategooriad on:**
 - 1) hoiumets;
 - 2) kaitsemets;
 - 3) tulundusmets.
 - **(2) Metsa kasutamise viisid on:**
 - 1) kaitstavate loodusobjektide hoidmine (looduse kaitse);
 - 2) maastiku või selle erimi, mulla või vee kaitsmine (keskkonnakaitse);
 - 3) inimese kaitsmine tootmis- ja transpordiobjektidelt leviva saaste ning ilmastiku kahjuliku mõju eest (sanitaarkaitse);
 - 4) inimesele puhkamise, tervise parandamise ja sportimise võimaluste loomine (rekreatsioon);
 - 5) puude seemnete, metsamarjade, seente, ravim- ning dekoratiivtaimede ja nende osade, sambla, samblike, pähklite, heina, okste, dekoratiivpuude, puukoore ja -juurte, vaigu ja kasemahla varumine, mesipuude paigutamine ja loomade karjatamine (kõrvalkasutus);
 - 6) teadus- ja õppetöö;
 - 7) puidu saamine;
 - 8) jahindus;
 - 9) riigikaitse.

Lahemaa metsades ei või teha



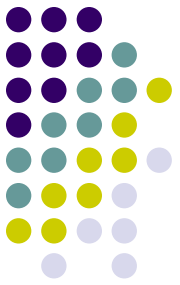
- lageraiet
- metsatöid ilma LRPA nõusolekuta
- väljastada metsamajandamiskava ilma LRPA nõusolekuta
- kinnitada metsateatist ilma LRPA nõusolekuta
- kahjustada bioloogilist mitmekesisust
- kahjustada maastikuilmet
- kahjustada looduslikku veerežiimi
- rikkuda kevad-suvist raierahu

Kooskõlastamisel arvestatakse



- metsaökosüsteemi üldist seisundit ja looduskaitselist väärtust
- looduslikkust, vanuselist ja liigilist struktuuri
- väärtuslike elupaikade olemasolu
- kaitsealuste liikide ja nende elupaikade kaitset
- Natura 2000 võrgustiku elupaigatüüpide esinemist
- kultuuripärandi ja maastikuilme kaitset
- matka- ja turismimarsruutide lähedust
- vee ja pinnase kaitset
- veerežiimi
- varem teostatud raieid, nende kvaliteeti, lk tingimuste järgimist
- juurdekasvu ja uuenemist
- majandamise mõju ümbritsevale keskkonnale laiemalt
- raie eesmärki, sotsiaal-majanduslikke mõjusid
- majandamise kulusid, tulusid ja efektiivsust

Väärtuslikud elupaigad metsas:



- **Veekogude vahetu ümbrus**

Ojade kaldalammid; ajutiste veekogude kaldad; allikate ümbrus; jõe- ja järvekallaste metsad; kraavikaldad; kopratammide mõjuala; tiikide, järvede ümbrus; liigniisked alad

- **Eripärased või saarelise asendiga metsad**

Looduslikud puisniiduilmelised metsad; klindimetsad; loometsad; üleküpsed surnud puude rohked metsad; vähelevinud peapuuliigiga metsad; ürgmetsafragmendid; veekogude saarte ja poolsaarte metsad; põhitüübist saarena eralduvad metsad; loodusliku uuendusega põlendikud; lindude ja loomade pesapaigad, toitumiskohad ja nendega seotud metsaosad; geoloogiliste väikeobjektidega seotud metsad

- **Pärandkultuurmaastiku elemente sisaldavad või markeerivad metsaosad**

Puisniidud, sh ka võsastunud; metsatukad avamaal; mahajäetud talukohtade põlispuud, viljapuud; põllupeenarde, teeservade, kiviaedade ja –kangrute ääres või peal kasvavad puistud; metsapargid; muistiseid katvad metsad

- **Võtmeelemendid metsas**

Tormiheide, tuulemurd, lamapuud, metsakuiv – surnud puit mitmetes laguastmetes; vanad lehtpuud okaspuistus; haruldased lehtpuud - pärnad, jalakad, künnapuud, saared, tammed, vahtrad, vilju kandvad puud ja põõsad – pihlakad, sarapuud, lodjapuud, tammed jne; looduskaitsealused liigid, eriti puud ja põõsad ning liaanid - jugapuud, kikkapuud, künnapuud, metsõunapuud ja –pirnipuud, luuderohi jne; ümbritsevaist nähtavalt vanemad või võimsamad puud; ebatavalised puud

Täna tähelepanu eest!

Jooksev info: Lahemaa RPA looduskaitse- ja
metsaspetsialist Kaja Riiberg (3295539)

<http://www.lahemaa.ee/>

Käesoleva ettekandes on kasutatud Kaja Riibergi koostatud materjale.

