

Perioodi 2007-2013 EL struktuuritoetus ja selle rakendamine Eestis, sh keskkonna- ja looduskaitsevaldkonnas

Eurokool

20. novembril 2008, puhkekeskuses Neptun



**Euroopa Liidu
struktuuritoetus**



Eesti tuleviku heaks

Andrus Pirso

Rakenduskava büroo juhataja

KESKKONNAMINISTERIUM

Struktuuritoetus?

“Struktuuritoetus on rahaline ressurss, mis on eraldatud Eestile Euroopa Liidu poolt selleks, et toetada majanduse arengut Eestis, vähendada seeläbi arenguerinevusi Euroopa regioonide vahel ning tõsta Euroopa Liidu kui terviku konkurentsivõimet maailmaturul”

www.struktuurifondid.ee



Struktuurifondid

- Perioodi 2004-2006 anti struktuuritoetust neljast fondist:
 - Euroopa Regionaalarengu Fond;
 - Euroopa Sotsiaalfond;
 - Euroopa Põllumajanduse Arendus- ja Tagatisfond;
 - Kalanduse Arendusrahastu.

Lisaks eelstruktuurivahendi ISPA jätkuna Ühtekuuluvusfondi vahendid

- Perioodil 2007-2013 antakse struktuuritoetust kolmest fondist, mis on Euroopa Liidu regionaalpoliitika põhilised toetusallikad. Nendeks on:
 - Euroopa Regionaalarengu Fond;
 - Euroopa Sotsiaalfond;
 - Ühtekuuluvusfond.

EL FONDID 2007-2013

Struktuurifondid: - ESF / ESF - ERF / ERDF - ÜF / CF	Euroopa põllumajandusfond maaelu arenguks (EAFRD)	Euroopa kalandusfond EKF / EFF	Riigieelarve: kaasrahastamine RES 2007-2010 (...2013)
EL struktuuri- vahendite üldmäärus	EAFRD määrus	EKF määrus	Riigieelarve seadus
Riiklik struktuuri- vahendite kasutamise strateegia	Maaelu arengu strateegia	Kalanduse arengu strateegia	Riigi eelarve- strateegia
Valdkondlikud rakenduskavad (3)	Maaelu arengukava	Kalanduse rakenduskava	

EL ühtekuuluvuspoliitika üldeesmärk aastateks 2007-2013

“Euroopa peab uuendama oma konkurentsivõime aluseid, suurendama kasvupotentsiaali ja tootlikkust ning tugevdama sotsiaalset ühtsust, pannes pearõhu teadmistele, innovatsioonile ja inimkapitali optimeerimisele.”

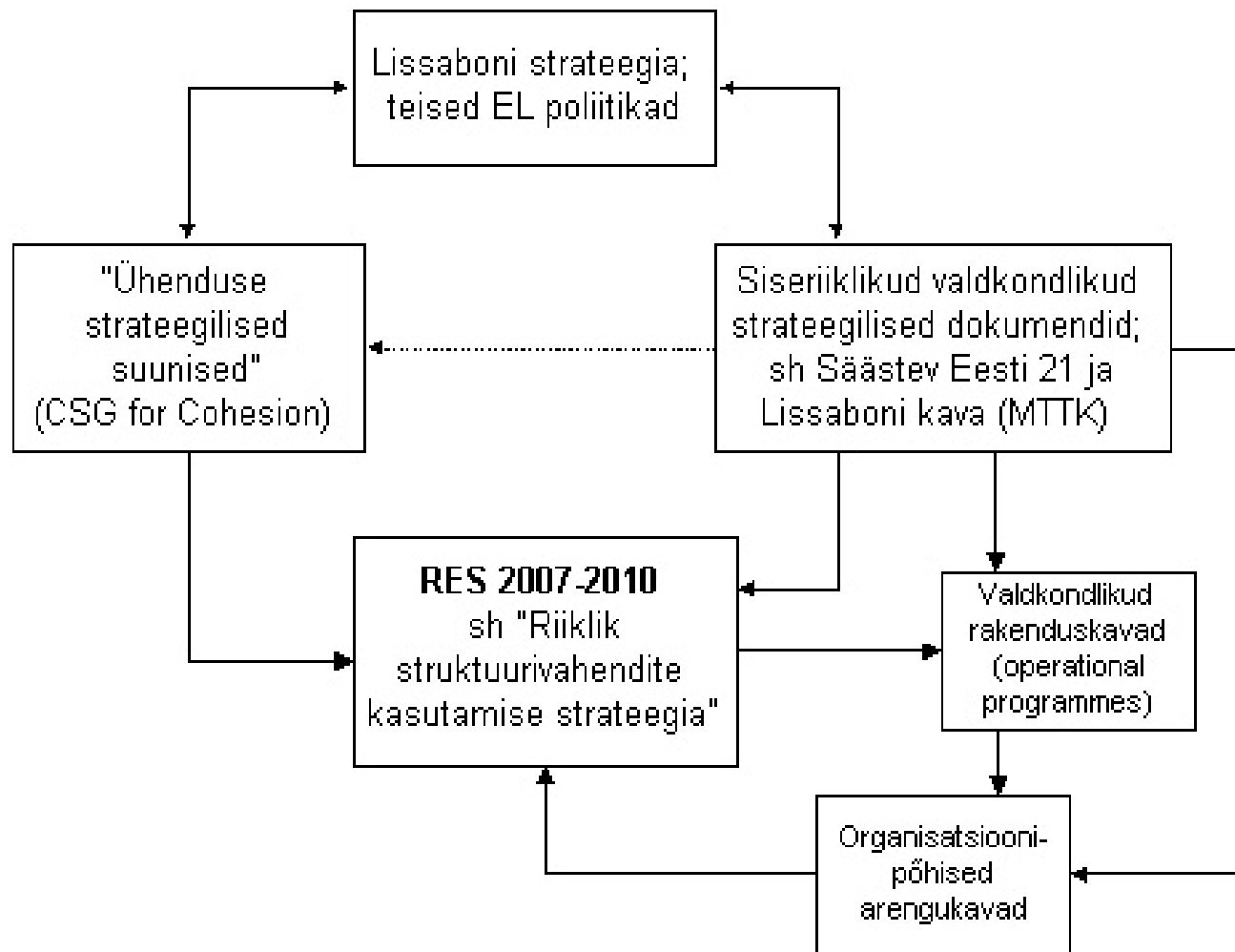
Ühenduse strateegilised suunised (CSG for Cohesion)

1. Muuta Euroopa ja selle regioonid atraktiivsemaks investeerimise ja töötamise piirkonnaks
2. Edendada majanduskasvu nimel teadmisi ja innovatsiooni
3. Rohkem ja paremaid töökohti

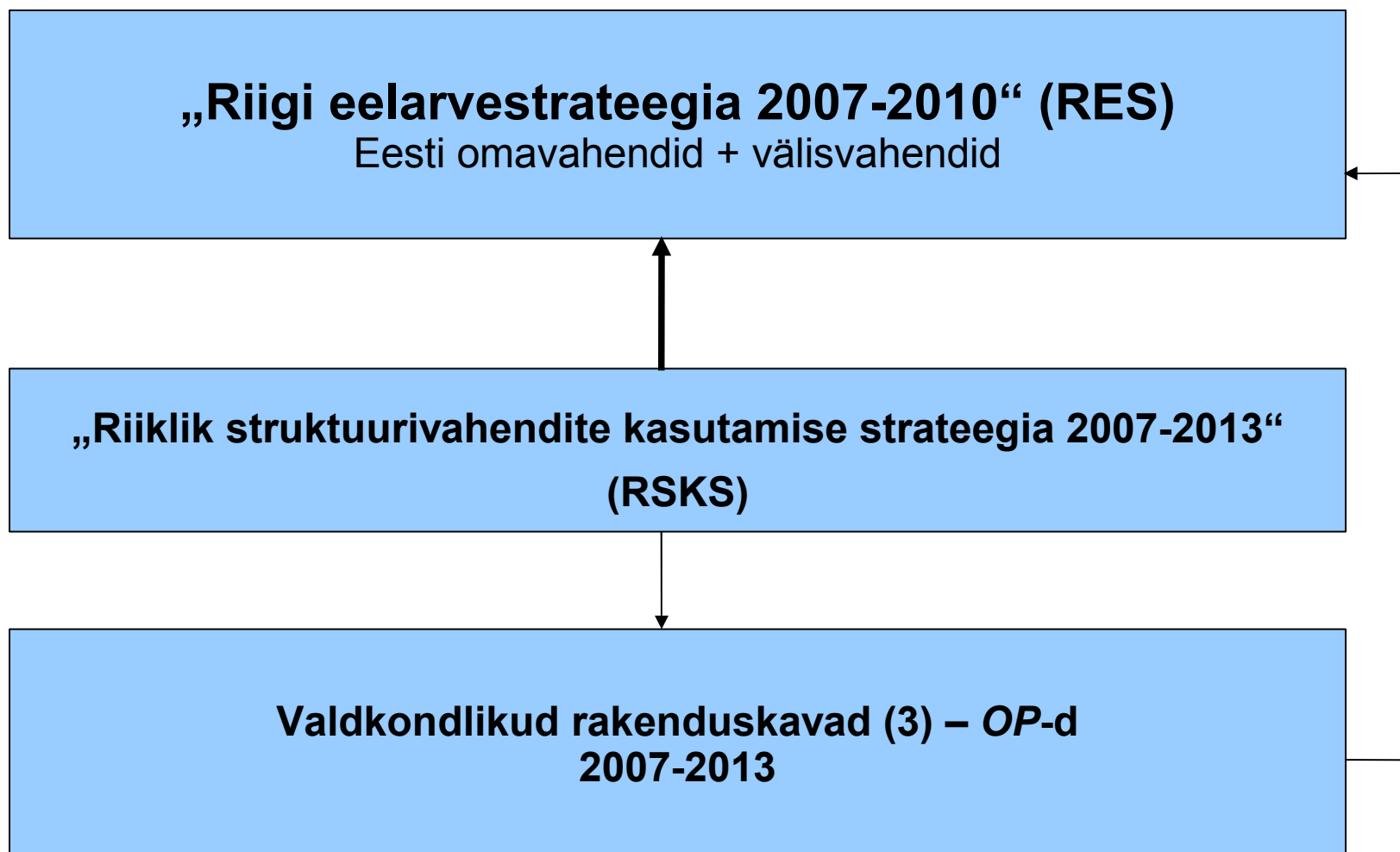
Lisaks „territoriaalne dimensioon“:

- linna- ja maapiirkondade arengutaseme tõstmine
- rahvusvahelise koostöö soodustamine

EL struktuurivahendite kasutamise alused



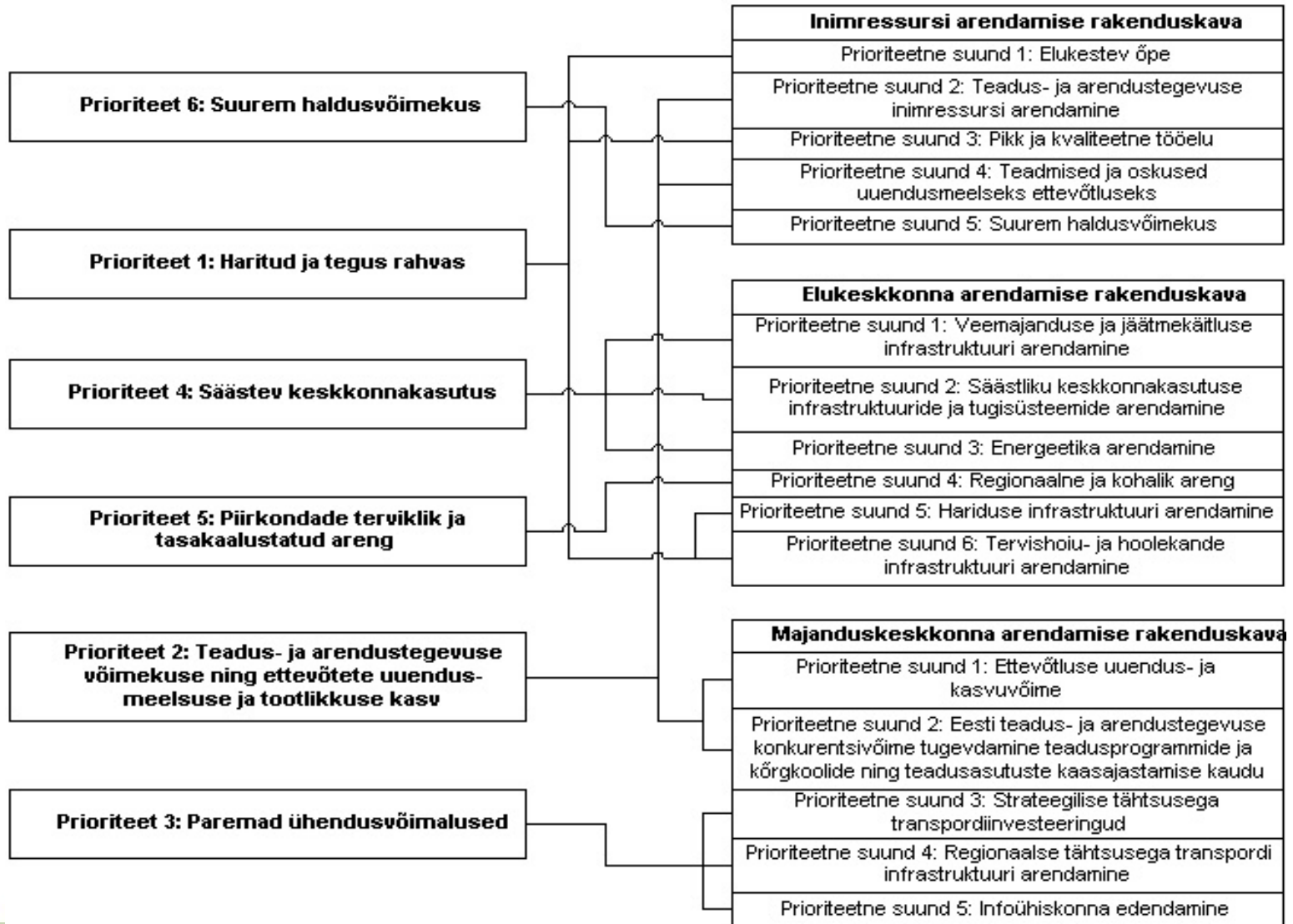
Struktuurivahendite kavandamine Eestis



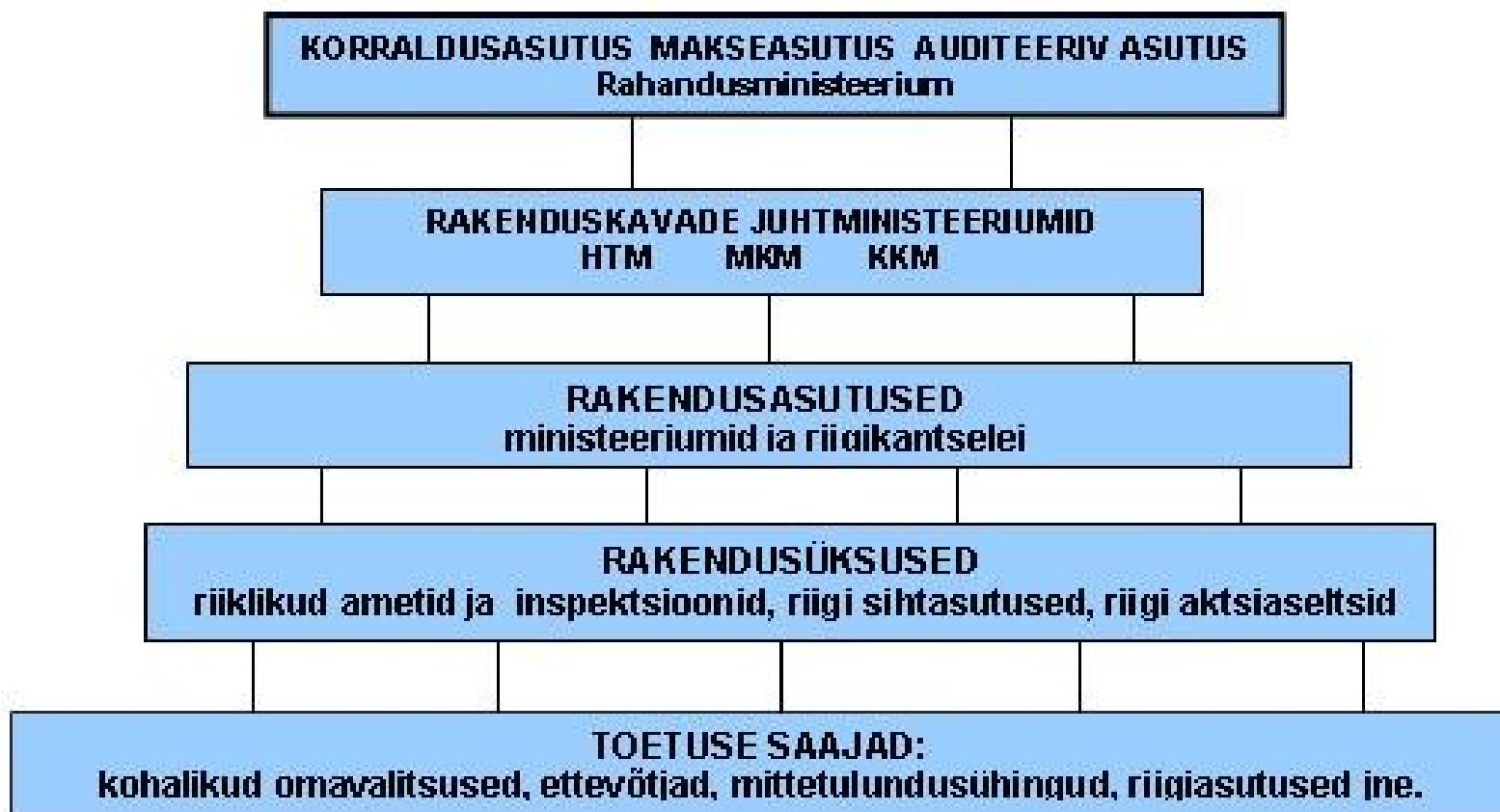
RSKSi ja valdkondlike rakenduskavade seos

"Riikliku struktuurivahendite kasutamise strateegia 2007-2013" prioriteedid

Valdkondlikud rakenduskavad ja neis sisalduvad prioriteetsed suunad



Struktuuritoetuse rakendamise korraldus Eestis



Allikas: www.struktuurifondid.ee

Valdkondlikud rakenduskavad

- **Inimressursi arendamise rakenduskava:**
 - Juhtministeerium Haridus- ja Teadusministeerium
 - Üldmaht 8,3 mld krooni, sellest 7,0 mld krooni struktuuritoetused
- **Elukeskkonna arendamise rakenduskava:**
 - Juhtministeerium Keskkonnaministeerium
 - Üldmaht 30 mld krooni, sellest 25,1 mld krooni struktuuritoetused
- **Majanduskeskkonna arendamise rakenduskava:**
 - Juhtministeerium Majandus- ja Kommunikatsiooniministeerium
 - Üldmaht 25,4 mld krooni, sellest 21,5 mld krooni struktuuritoetused

RSKS, valdkondlikud rakenduskavad ja meetmed

Riiklik struktuurivahendite kasutamise strateegia 2007-2013

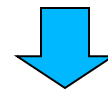


Valdkondlikud rakenduskavad (3)



Meetmete tingimuste määrused (xx)

Prioriteedid



Prioriteetsed suunad



Alasuunad



Eesmärgid, indikaatorid, toetatavad tegevused



Toetuse andmise tingimused

Struktuuritoetuse kasutamise prioriteetidid keskkonna- ja looduskaitsevaldkonnas ning energiamajanduses

- Strateegia “Säästev Eesti 21”
- Eesti keskkonnastrateegia aastani 2030
- Eesti keskkonnategevuskava
- Muud valdkondlikud arengustrateegiad ja -kavad

- **Riiklik struktuurivahendite kasutamise strateegia prioriteet “Säästev keskkonnakasutus”**
- **Elukeskkonna arendamise rakenduskava prioriteetsed suunad:**
 1. Veemajanduse ja jäätmeäitluse infrastruktuuri arendamine
 2. Säästva keskkonnakasutuse infrastruktuuride ja tugisüsteemide arendamine
 3. Energiamajanduse arendamine
- **Inimressursi arendamise rakenduskava prioriteetne suund “Elukestev õpe” - keskkonnaharidus**

Elukeskkonna arendamise rakenduskava prioriteetsed suunad

1. **Veemajanduse ja jäätmekäitluse** infrastruktuuri arendamine (EL toetus 9,8 mld krooni)
2. **Säästva keskkonnakasutuse infrastruktuuride ja tugisüsteemide** arendamine (1,44 mld krooni)
3. **Energiamajanduse** arendamine (1,36 mld krooni)
4. Piirkondade terviklik ja tasakaalustatud areng (6,08 mld krooni)
5. Hariduse infrastruktuuri arendamine (3,329 mld krooni)
6. Tervishoiu ja hoolekande infrastruktuuri arendamine (2,646 mld krooni)
7. Horisontaalne tehniline abi (446,7 milj krooni)
8. Tehniline abi (43,2 milj krooni)

Struktuuritoetuse kaasabil arendatavad keskkonna- ja looduskaitse alavaldkonnad

Veemajandus	7 mld krooni
Jäätmekäitlus	2,8 mld krooni
Looduslik mitmekesisus	0,34 mld krooni
Keskkonnaharidus	0,35+0,05 mld krooni
Keskkonnaseire	0,05 mld krooni
Keskkonna hädaolukorrad	0,6 mld krooni
Keskkonnajärelevalve	0,1 mld krooni
Keskkonnatehnoloogiad	0,24 mld krooni

Struktuuritoetuse kaasabil arendatavad energiamajanduse alavaldkonnad

Taastuvenergeetika	1,06 mld krooni
Energiasääst elamumajanduses	0,3 mld krooni

Perioodi 2007-2013 struktuuritoetuste meetmete kujunemine

Struktuuritoetuste seadus:

- Rakenduskavas sätestatakse **prioriteetsed suunad**, mis aitavad kaasa siseriiklikus strateegilises raamistikus seatud eesmärkide elluviimisele ning millele taotletakse EL toetust
- **Meede** – tegevuste kogum, mida rakendatakse rakenduskavas püstitatud eesmärkide saavutamiseks. Meetmed moodustatakse prioriteetsete suundade all kirjeldatud toetatavatest tegevustest
- Meetmed töötab välja ja kinnitab ning meetme rakendamiseks vajalikud vahendid planeerib **rakendusasutus**
- Meetmed rakendab **rakendusüksus**
- Rakendusasutuse juht kehtestab **meetme tingimused**. Meetme tingimustes sätestatakse meetme rakendamiseks toetuse andmise ning kasutamise tingimused ja kord.
- Toetust antakse **avatud taotlemise, investeeringute kava või programmi** alusel

Perioodi 2007-2013 struktuuritoetuste rakenduskeemid

Avatud taotlemine:

- Projektide nõ “turult hankimine”
- Konkursipõhine projektide valiku skeem, projektid reastatakse hindamiskriteeriumite alusel
- Toetuse taotlejad määratletud sihtgrupi tasemel
- Taotluste rahuldamise-mitterahuldamise üle otsustab rakendusüksuse juht

Investeeringute kava:

- Riikliku või piirkondliku tähtsusega investeeringuprojektide loend
- Koostab rakendusasutus
- Üldjuhul kindlaksmääratud toetuse saajad
- Aluseks üldjuhul riiklikud arengudokumendid, neis sätestatud prioriteedid
- Loendi moodustamiseks võidakse kasutada ka konkursipõhist eelvalikut
- Kava kinnitab Vabariigi Valitsus

Programm:

- Rakenduskava eesmärkide saavutamiseks koostatud tegevuskava (programm), mille elluviimist rahastatakse struktuuritoetusest
- Elluvijaks üldjuhul riigiasutus või riigi poolt volitatud muu asutus
- Kinnitab rakendusasutuse juht

Struktuuritoetuse seaduse horisontaalsed õigusaktid

- Perioodi 2007-2013 struktuuritoetuse andmist korraldavate **asutuste akrediteerimise** tingimused ja kord
- Perioodi 2007-2013 struktuuritoetuse andmist korraldavate **asutuste määramine**
- Perioodi 2007-2013 struktuuritoetuse kulude **abikõlblikkuse ja mitteabikõlblikkuse määramise** tingimused ja kord
- Struktuuritoetuse andmisest ja kasutamisest **teavitamise, avalikustamise** ning struktuuritoetusest rahastatud objektide **tähistamise** ja Euroopa Liidu osalusele viitamise tingimused ning kord
- Perioodi 2007-2013 struktuuritoetuse **seire ja hindamise** ning seirekomisjoni moodustamise kord
- Perioodi 2007-2013 struktuuritoetuse ja omafinantseeringu **auditi** tegemise ning struktuuritoetuse kasutamise lõpetamise ja osalise lõpetamise deklaratsiooni esitamise kord
- Toetuse **tagasinõudmise ja tagasimaksmise** ning toetuse andmisel ja kasutamisel toimunud **rikkumisest** teabe edastamise tingimused ja kord
- Perioodi 2007–2013 struktuuritoetuse **väljamaksmise** tingimused ja kord
- Perioodi 2007-2013 struktuuritoetuse kasutamise ja väljamaksmise **aruannete** esitamise tähtajad ja kord ning aruannete vormid
- Perioodi 2007-2013 **tehnilise abi** meetmete ja horisontaalse tehnilise abi meetme toetuse andmise ning kasutamise tingimused ja kord
- **Struktuuritoetuse riikliku registri** pidamise põhimäärus
- Struktuuritoetuse riikliku registri kasutamise tingimused ja kord

Veemajanduse arendamine

Struktuuritoetusest toetatavad tegevused:

- **Veevarustussüsteemide arendamine (joogivesi)**
 - Joogiveevarustussüsteemide ehitamine ja rekonstrueerimine
 - Joogiveetöötlusjaamade ehitamine ja rekonstrueerimine
- **Veekaitse infrastruktuuri arendamine (reovesi)**
 - Reoveekogumissüsteemide ehitamine ja rekonstrueerimine
 - Reoveepuhastite ehitamine ja ajakohastamine
- **Veekogude hea seisundi saavutamiseks suunatud tegevused**
 - Tegevused pinnaveekogude looduslähedase seisundi, veekvaliteedi ja varude tagamiseks
 - Veekogude (nii pinna- kui põhjavee) seisundit mõjutava jääkreostuse likvideerimine või ohutustamine
 - Tegevused põhjavee kvaliteedi ja varude säilitamiseks
- **Jääkreostuse likvideerimine endistel sõjaväe- ja tööstusaladel**
 - Jääkreostuskollete likvideerimine, lokaliseerimine ja ohutustamine

Veemajanduse arendamine

Kavandatavad meetmed:

- **Veevarustussüsteemide ja veekaitse infrastruktuuri arendamine:**
 - Toetuse saajad: kohalikud omavalitsused, neile kuuluvad vee-ettevõtted
 - Rakenduskeem: avatud taotlusvoorud
 - Käivitumise aeg: Määrus jõustus 38.03.08, I taotlusvoor u hindamine lõppjärgus
- **Veekogude tervendamine:**
 - Toetuse saaja: Keskkonnaministeerium
 - Rakenduskeem: investeringuta kava
 - Käivitumise aeg: 2009
- **Jääkreostuse likvideerimine:**
 - Toetuse saaja: Keskkonnaministeerium
 - Rakenduskeem: investeringuta kava
 - Käivitumise aeg: 2009

Jäätmekäitluse arendamine

Struktuuritoetusest toetatavad tegevused:

- **Nõuetele mittevastavate põlevkivitööstuse ja -energeetika ladestatud jäätmeheidlate sulgemine ja ohutustamine**
 - Põlevkivitööstuse ja -energeetika jäätmeheidlate sulgemine ja korrastamine
- **Nõuetele mittevastavate tavajäätmeprügilate sulgemine**
 - Prügilate sulgemine ja korrastamine
- **Uute prügilate rajamine**
 - Uute tavajäätmeprügilate rajamine
- **Jäätmetekke vähendamine, jäätmete kogumise, sortimise ja taaskasutusse suunamise arendamine**
 - Taaskasutusettevõtete rajamine (sh jäätmepõletus ja jäätmete bioloogiline ringlussevõtt)
 - Jäätmejaamade (jäätmekäitluskohtade) rajamine
 - Jäätmetekke vähendamisele suunatud tegevused

Jäätmekäitluse arendamine

Kavandatavad meetmed:

- **Põlevkivitööstuse jäätmeheidlate (ohtlike jäätmete prügilate) sulgemine ja ohutustamine**
 - Toetuse saajad: Keskkonnaministerium, Eesti Energia
 - Rakenduskeem: investeeringute kava
 - Käivitumise aeg: Määrus jõustus 16.08.08, investeeringute kava kinnitamisel VV-s
- **Nõuetele mittevastavate tavajäätmeprügilate sulgemine**
 - Toetuse saajad: kohalikud omavalitsused, neile kuuluvad ettevõtted
 - Rakenduskeem: avatud taotlusvoorud
 - Käivitumise aeg: Määrus jõustus 29.05.08, I taotlusvoorud hindamine lõppjärgus
- **Tavajäätmeprügilate rajamine**
 - Toetuse saajad: kohalikud omavalitsused, neile kuuluvad ettevõtted
 - Rakenduskeem: avatud taotlusvoor
 - Käivitumise aeg: 2009
- **Jäätmete sortimine, taaskasutamine, jäätmetekke vähendamine**
 - Toetuse saajad: kohalikud omavalitsused, neile kuuluvad ettevõtted, MTÜd ja SA-d, jäätmekäitlusettevõtted
 - Rakenduskeem: avatud taotlusvoorud
 - Käivitumise aeg: 2009

Looduse mitmekesisuse säilitamine

Struktuuritoetusest toetatavad tegevused:

- **Kaitsealade kaitsekorralduskavade ja ohustatud liikidele kaitsekavade koostamine ja elluviimine**
 - Kaitsekorralduskavade ja tegevuskavade koostamine koos ettevalmistavate rakendusuringute ja inventuuride läbiviimisega
 - Kaitsekorralduskavade ja tegevuskavade ellurakendamine, sh pool-looduslike koosluste jt ohustatud elupaikade taastamine, ohustatud liikide elupaikade taastamine, ohustatud liikide populatsioonide taastamine, võõrliikide arvukuse piiramine
 - Kavade elluviimise tulemuslikkuse hindamine ja seireandmete analüüs
- **Kaitsealade looduskaitse infrastruktuuri rajamine ja korrastamine**
 - Elupaikade säilitamiseks ja taastamiseks vajamineva infrastruktuuri rajamine või rekonstrueerimine
 - Elupaikade säilitamiseks ja taastamiseks vajamineva varustuse ja karja hankimine
 - Külustusvõimalusi loova infrastruktuuri rajamine või rekonstrueerimine
 - Looduskaitse administreerimiseks vajamineva infrastruktuuri rajamine ja varustuse hankimine

Looduse mitmekesisuse säilitamine

Kavandatavad meetmed:

- **Kaitsealade infrastruktuuri riiklikud investeeringud**
 - Toetuse saajad: Riiklik Looduskaitsekeskus/KLA
 - Rakenduskeem: investeeringute kava
 - Käivitumise aeg: 2009
- **Kaitsealade kaitsekorralduskavade väljatöötamine**
 - Toetuse saajad: Keskkonnaministeerium
 - Rakenduskeem: Programm
 - Käivitumise aeg: 2009
- **Keskkonna- ja looduskaitsega tegelevate vabaühenduste toetuskeem**
 - Toetuse saajad: Looduskaitsega põhikirjaliselt tegelevad mittetulundusühingud ja sihtasutused
 - Rakenduskeem: avatud taotlusvoorud
 - Käivitumise aeg: 2009

Keskkonnahariduse arendamine

Struktuuritoetusest toetatavad tegevused:

- Keskkonnahariduse tugikeskuste võrgustiku väljakujundamine;
- Keskkonnahariduse tugikeskuste infrastruktuuri arendamine;
- Looduse eksponeerimiseks võimalusi loova infrastruktuuri arendamine
- Keskkonnahariduse tugikeskuste võrgustumine
- Keskkonnahariduse õpetajate, koolitajate ja loodusvahendajate kvalifikatsiooni ja pädevuse tõstmine

Keskkonnahariduse arendamine

Kavandatavad meetmed:

- **Keskkonnahariduse tugikeskuste infrastruktuuri arendamine**
 - Toetuse saajad: Loodus- ja keskkonnaõpet pakkuvad asutused ja organisatsioonid
 - Rakenduskeem: investeringute kava/avatud taotlusvoorud
 - Käivitumise aeg: 2009
- **Keskkonnahariduse arendamine (nn “pehmed tegevused”)**
 - Toetuse saajad: Loodus- ja keskkonnaõpet pakkuvad asutused ja organisatsioonid
 - Rakenduskeem: avatud taotlemine
 - Käivitumise aeg: 2009

Keskkonnaseire arendamine

Struktuuritoetusest toetatavad tegevused:

- **Riigi, maakonna, kohaliku omavalitsuse ja ettevõtja seiresüsteemi loomine**
 - Keskkonnategevuskavadega kooskõlas olevate seireprogrammide koostamine kõigil tasanditel.
- **Ratsionaalse ja täiusliku keskkonnaseirevõrgu loomine**
 - Uute meetodite rakendamine seire kvaliteedi ja sageduse tõstmiseks;
 - Ühtsete metoodikate rakendamine kõigil seiretasanditel ja aparatuuri uuendamine tagamaks analüüsi tundlikkust; kvaliteedi- ja kontrollisüsteemi rakendamine kõigil tasanditel;
 - Õhu, vee, mulla ja looduse mitmekesisuse seireprogrammide uuendamine, arvestades direktiivide, konventsioonide jm nõudeid.
- **Ühtse automaatse infosüsteemi loomine**
 - Infotehnoloogiliste lahenduste leidmine keskkonnaregistri suutlikkuse tagamiseks ja tõhustamiseks;
 - Tarbijasõbraliku süsteemi loomine seireandmete edastamiseks, kasutamiseks ja säilitamiseks keskkonnaregistris.

Keskkonnaseire arendamine

Kavandatavad meetmed:

- **Keskkonnaseire infrastruktuuri arendamine**
 - Toetuse saajad: Keskkonnaministeeriumi haldusala asutused ja organisatsioonid
 - Rakenduskeem: investeringute kava
 - Käivitumise aeg: 2009

Keskkonnajärelevalve arendamine

Struktuuritoetusest toetatavad tegevused:

- Keskkonnainspektsiooni operatiivjuhtimis- ja koolituskeskuse ehitamine ja käivitamine
- Spetsiaalvarustusega (proovivõtuvahendid, kaalud jm mõõtevahendid) sõidukite hankimine proovivõtuskeemi rakendamiseks
- Ilmastikukindlate arvutite ja sidevahendite hankimine andmebaasidele operatiivse ligipääsu tagamiseks
- Video- ja fotovarustuse soetamine tõendusmaterjalide salvestamiseks õigusrikkumiste menetlemisel
- Erivarustuse soetamine

Keskkonnajärelevalve arendamine

Kavandatavad meetmed:

- **Keskkonnajärelevalve infrastruktuuri arendamine**
 - Toetuse saaja: Keskkonnainspeksioon
 - Rakenduskeem: investeringute kava
 - Käivitumise aeg: Määrus jõustus 30.06.08, investeringute kava kinnitamisel

Keskkonna-hädaolukordadeks valmisoleku parandamine

Struktuuritoetusest toetatavad tegevused:

- **Merereostuse seire- ja tõrjevõimekuse tõstmine**
 - Reostustõrje võimekuse tõstmine infrastruktuuri paremustamisega, tehnika ja vahendite (sh reostuskorjelaevade) soetamine
 - Ranniku õlitõrje varustuse hankimine
 - Kaugsensoorsete seirevahendite hankimine reostusseiret teostavatele lennuvahenditele,
 - Välilinnuhaigla komplekteerimine koos vajaliku sisustusega ning logistika toimimiseks vajalike transpordivahendite hankimine
 - Väljaõppe korraldamine merereostuse tõrje korraldamiseks seoses eelnevate tegevustega
- **Maismaal toimivateks suurõnnetusteks valmisoleku tõstmine**
 - Loodusõnnetuste tagajärgede likvideerimise varustuse soetamine
 - Metsa-, maastiku-, ning pinnase tulekahjude kustutamise varustuse soetamine.
 - Raskesti ligipääsetavates piirkondades (väikesaared, metsad, rabad ja sood) päästetööde läbiviimise võimekuse suurendamiseks spetsiaalvarustuse ja tehnika soetamine.
 - Tööstus- ja transpordi ning naftasaaduste õnnetuste (sh ohtlike ainete õnnetuste) likvideerimise varustuse soetamine.
 - Suurõnnetuste logistilise varu ja juhtimiseks vajalike vahendite (sh IT) soetamine ning infrastruktuuri (sh väljaõppe läbiviimiseks) väljaehitamine/ümberehitamine ning sisustamine.
 - Naftasaaduste saaste lokaliseerimise ja ärastusvahendite soetamine tööde tegemiseks maismaal ja siseveekogudel
 - Väljaõppe korraldamine seoses eelnevate tegevustega

Keskkonna-hädaolukordadeks valmisoleku parandamine

Kavandatavad meetmed:

- **Keskkonna-hädaolukordadeks valmisoleku tagamise infrastruktuuri arendamine**
 - Toetuse saajad: Piirivalveamet, Päästeamet
 - Rakenduskeem: investeeringute kava
 - Käivitumise aeg: Määrus jõustus 09.06.08, investeeringute kava kinnitati VV-s 28.08.08

Keskkonnatehnoloogiate arendamine

Meede: **Keskkonnatehnoloogiate arendamine**

Struktuuritoetusest toetatavad tegevused:

- Keskkonnasäästlike tehnoloogiate kasutuselevõtu toetamine
- Keskkonnatehnoloogiate rakendusuuringud, patenteerimine
- Keskkonnatehnoloogiate piloot- ja katseprojektid
- Keskkonnasäästlike tehnoloogiate propageerimine

Toetuse saajad:

- Õppe- ja teadusasutused
- Avaliku sektori asutused ja organisatsioonid
- Äriühingud
- Mittetulundusühingud ja sihtasutused

Rakenduskeem: Avatud taotlemine

Avanemise aeg: 2008

Taastuenergiaallikate laialdasem kasutamine ja välisõhu kaitse

Struktuuritoetusest toetatavad tegevused:

- **Taastuenergiaallikate laialdasem kasutamine energia tootmiseks**
 - Taastuvaid energiaallikaid kasutavate soojuse- ja/või elektri jaamade ja katlamajade ning energiavõrgu tipukoormuste ja tuuleenergeetika varustusstabiilsuse tagamiseks ettenähtud energia koostootmisjaamade rajamise investeeringute toetamine (suurprojektid)
 - Taastuvaid energiaallikaid kasutavate soojuse- ja/või elektri jaamade ja katlamajade rajamise investeeringute toetamine, välja arvatud hüdroelektri jaamad, tuulepargid (rohkem kui üks tuulegeneraatorit), suuremad kui 2 MW installeeritud võimsusega elektri ja soojuse koostootmisjaamad ja suuremad kui 4 MW installeeritud võimsusega kaugküttekattlamajad
 - Investeeringuabi tootmisseedmete võrguühenduste rajamiseks vajaliku infrastruktuuri soetamiseks
- **Alternatiivsete energiaallikate kasutamine transpordis**
 - Tarbijate teavitamine alternatiivsete transpordikütuste kasutamisega ja kasutamisevõimalustega seonduvast
 - Transpordivahendite kütusesüsteemide ümberehitamine alternatiivsete transpordikütuste (vesinik, biokütused) kasutamiseks
- **Välisõhukaitse ja kliimamuutuste leevendamine**
 - Investeeringuabi kaugküttevõrkude renoveerimiseks
 - Puhastusseadmete hankimine ja paigaldamine
 - Keskkonnasäästlike tehnoloogiate rakendamine energia tootmisel
 - Investeeringuabi innovaatilistel lahendustel põhinevate energia demonstratsioonitootmisseedmete rajamiseks ja lokaalseid lahendusi pakkuvate tehnoloogiate rakendamiseks

Taastuenergiaallikate laialdasem kasutamine ja välisõhu kaitse

Kavandatavad meetmed:

- **Taastuenergia laialdasem kasutamine energiatootmisel**
 - Toetuse saajad: Kohalikud omavalitsused, äriühingud, mittetulundusühingud ja sihtasutused
 - Rakenduskeem: avatud taotlemine
 - Käivitumise aeg: 2009

Täna tähelepanu eest!

Lisainfo:

Keskkonnaministeerium

Välisfinantseerimise osakond

Tel: 62 62 963

E-post: andrus.pirso@envir.ee

