

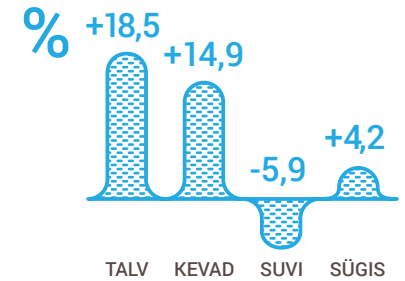
TUUL JA TORMID

Eesti jaoks koostatud kliimastenaariumi kohaselt ootavad meid kliimamuutuste tõttu 2100. aastaks ees olulised muutused nii temperatuuri, tuule kui sademete režiimis. Sagenevad tormid, üleujutused ja põua perioodid. Samuti on mõjutatud jää- ja lumikatte kestuse perioodid ning merevee ja siseveekogude tase.

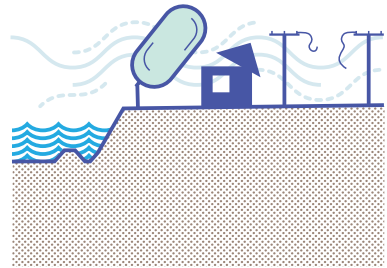
Projekt on rahastatud Euroopa Majanduspiirkonna keskkonnaprogrammist



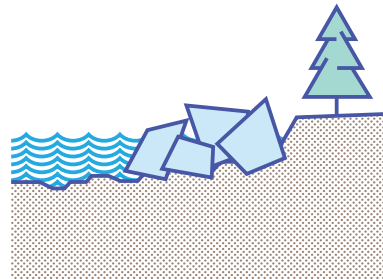
Tuule keskmise kiiruse kasvu on Läänemerele oodata ennekõike talvel ja osaliselt kevadel. Kasvu tõenäoline vahemik on 3-18%. Tormituuli ja üldist tuulerežiimi muutust peetakse Euroopas üheks suurimaks probleemiks.



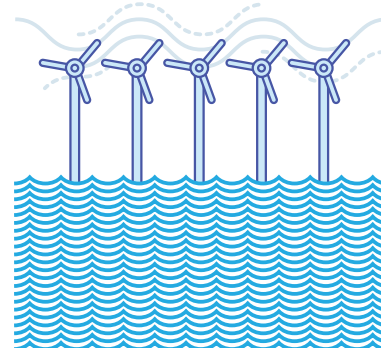
Ekstreemsed tuulekiirused kujutavad ohtu inimestele, mere- ja lennuliiklusele, transpordile ning infrastruktuurile, põhjustades peamiselt metsamurde ja elektrikatkestusi, kahjustades vara ja tuues kaasa surmajuhumeid.



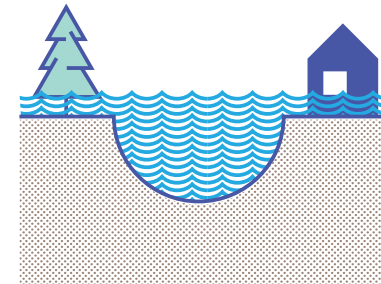
Talvel võivad tormituuled põhjustada rannikualadele rüüsi jää teket.



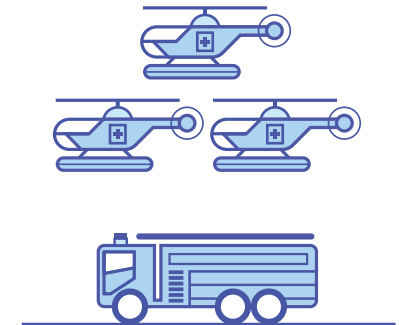
Kasvanud aasta keskmine tuulekiirus võimaldab kodumaisest tuuleenergia ressursist rohkem tulu saada.



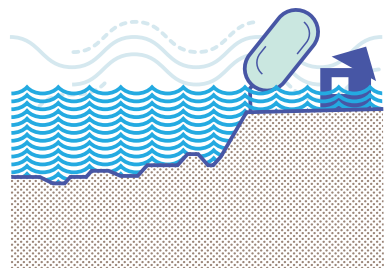
Üleujutus rannikul, talvised tulvad jõgedel ja üleujutusrisk siseveekogudel tõstab terviseriskide ohtu.



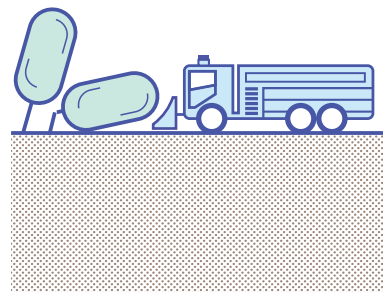
Eriti haavatavate inimgruppide teenindamisel kasvab vajadus sotsiaaltöötajate järele, tormikahjude likvideerimisel tekib täiendav vajadus ajutise tööjõu järele.



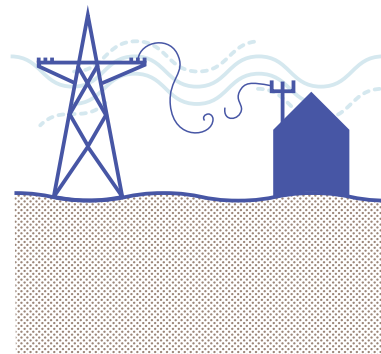
Tormituule tagajärjel võivad üldise veetaseme tõusu tõttu tekkida ka üleujutused, eriti mereäärsetes piirkondades.



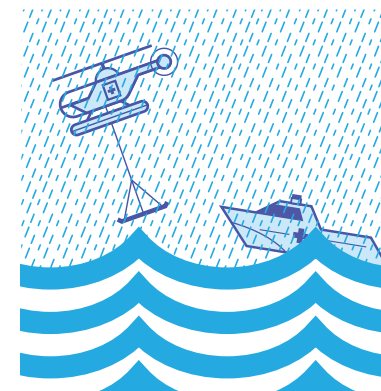
Koormus teede hooldusele kasvab, sest tormide tõttu kukub teedele puid ja oksa ning tugevate vihmavalingute tõttu tekkinud üleujutused toovad teedele risu ja lagundavad teid ja sildu.



Sagenevad elektrikatkestused. Peamiselt talveperioodil, ekstreemse tuule korral ja raskesti ligipääsetavates pehme pinnasega aladel, kus maapind enam läbi ei külmu.



Äärmuslike tormide ja paduvihmade (üleujutused) tõttu võib väheneda või täielikult katkeda arstiabi kättesaadavus.



Tormid võivad hävitada põllumajandussaadusi, mille tagajärjel väheneb toidu kättesaadavus ning tõuseb toidu hind.

