

TEMPERATUUR

Eesti jaoks koostatud kliimastenaariumi kohaselt ootavad meid kliimamuutuste tõttu 2100. aastaks ees olulised muutused nii temperatuuri, tuule kui sademete režiimis. Sagenevad tormid, üleujutused ja põua perioodid. Samuti on mõjutatud jää- ja lumikatte kestuse perioodid ning merevee ja siseveekogude tase.

Projekt on rahastatud Euroopa Majanduspiirkonna keskkonnaprogrammist

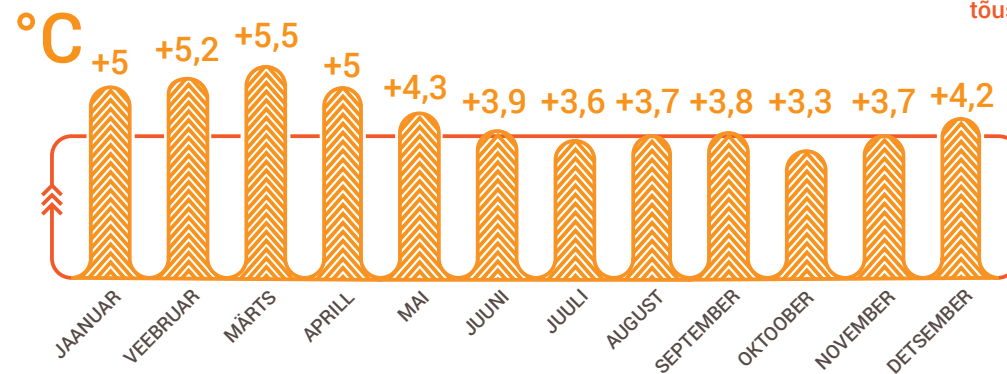


KESKKONNAMINISTEERIUM

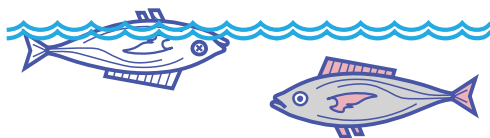
TEMPERATUURI TÕUS EESTIS KUUDE LÕIKES (°C):

Maailmas sageneb ekstreemselt kõrgete temperatuuride esinemine, samal ajal kui ekstreemselt madalate temperatuuride esinemine väheneb. Eestis kasvab aasta keskmine temperatuur 4,3 kraadi.

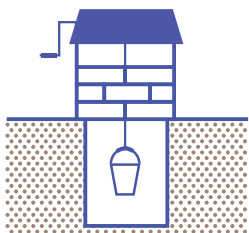
+4,3%
↑ aasta keskmine temperatuuri tõus



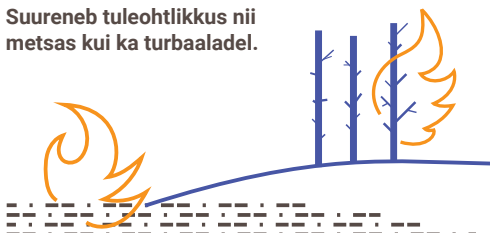
Sagenevad ja pikenevad veeõitsengud, mis toovad kaasa hapnikupuuduse vees ja põhjustavad kalade suremist. Veekogude üldine temperatuuritaseme muutus toob kaasa kalade liigilisuse ja -varude muutuse. Kasvab vetikatoksiinide esinemine, mis tekitab naha ja limaskestade ärritust ning alla neelates kahjustavad seeleelundkonda. Jääkatte perioodi lühenemine see-eest vähendab kalade talvise suremise riski järvedes.



Pikaajaline põud jätab **kaevud joogiveeta**, suureneb põldude niisutamise vajadus, väheneb märgalade veetase ja veevaru.



Suureneb tuleohtlikkus nii metsas kui ka turbaaladel.



Äärmuslik kuumus suurendab **kuumarabanduste arvu, suuremust ning nii inimeste kui ka loomade haigestumist** (hingamisteede, südame- veresoonehaigused, silmahaigused, nahavähk). Laieneb nakkushaiguste leviala, töövõime langeb, elutingimused ja üldine heaolu halvenevad.



Külmumata maapind **raskendab raietöid ja puidu metsast väljavedu**. Tekivad lokaalsed liigniisked alad, väheneb mullaviljakus ja suureneb mullast lähtuv kasvuhoonegaaside emissioon.



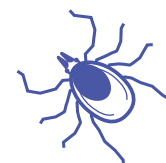
Muutub nii taimestiku kui ka loomastiku liigiline koosseis ja **kasvab võõrliikide (putukad, loomad, taimed) pealetung**.



Põllukultuuride areng kiireneb ja vegetatsiooniperiood pikeneb, mis võimaldab kasvatada Eestis uusi taimeliike ja sorte. Pikeneb ka välifarmide kasutamise periood. Pikaajaline põud aga vähendab saagikust, mille tagajärjel väheneb toidu hulk ja kättesaadavus ning kasvab toidu hind.



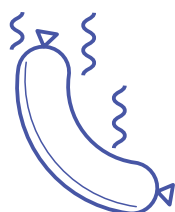
Levivad järjest enam taimi, põllumajandusloomi ja inimesi ohustavad patogeensed ning nakkushaiguste lülijalgseid edasikandjad ehk siirutajad.



Suvine turismiperiood pikeneb, talvine lüheneb.



Kasvab toidu riknemise oht ning sageneb toiduhaiguste (nt salmonelloos) esinemine.



Navigatsiooni periood ja kergliikluse hooaeg pikenevad ning tänavate ja põhimaanteed läbitavus paraneb.



Talvine kütmissaadus väheneb, kuid suvine jahutusvajadus suureneb. Kuumalainete mõju võimendub suuremates linnades, tekitades lokaalseid kuumasaari.



Õietolmu allergia hooaeg pikeneb ja tolmu kontsentratsioon õhus kasvab. Suurenevad probleemid jäätmetest leviva haisu ja tolmu suhtes.

