

# SADEMED

Eesti jaoks koostatud kliimastenaariumi kohaselt ootavad meid kliimamuutuste tõttu 2100. aastaks ees olulised muutused nii temperatuuri, tuule kui sademete režiimis. Sagenevad tormid, üleujutused ja põua perioodid. Samuti on mõjutatud jää- ja lumikatte kestuse perioodid ning merevee ja siseveekogude tase.

Projekt on rahastatud Euroopa Majanduspiirkonna keskkonnaprogrammist



KESKKONNAMINISTEERIUM

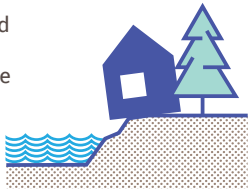
**Sagenevad talvised ja varakevadised üleujutused**, mis ohustavad inimeste ja loomade tervist, põhjustavad majanduslikku kahju ning halvavad transpordivõrku.



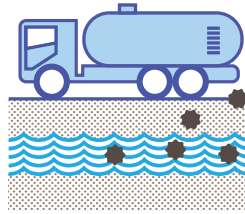
**Koormus sademevee kogumissüsteemidele ja reoveepuhastusele kasvab**, ebapiisava äravoolu tagajärjel tekivad linnades uputused tänavatel, maapiirkondades veekogude üleujutused või uute veekogude teke suurematesse lohkudesse kogunenud vee tõttu.



**Kasvab ranniku ja pinnase erosiooni oht**, mis toob kaasa täiendavad nõuded maaplaneerimisele ja hoonete ehitusele. Valede planeerimisotsuste korral suureneb ka maalihete oht



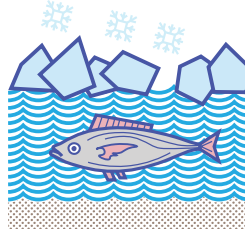
Suureneb keskkonnanreostusest tingitud **põhjaveereostuse risk**.



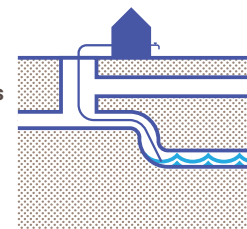
**Kasvab põllumajandus- saagi osalise või täieliku hävimise oht**. Sagedasemad paduvihmad võivad põhjustada hallituse laialdasemat levikut põllukultuuridel ning see võib viia mükotoksiinide hulga suurenemiseni toidus.



Sademetega hulga suurenemisega kaasnevad veekogude ühtlasemad ja kõrgemad vooluhulgad ja tasemed ning **parem hapnikuga varustatus talveperioodil**.



Kasvuhoonegaaside emissioon märgaladel ja turbakaevandustes suureneb. **Kaevandustes kasvab väljapumbatava vee maht**.



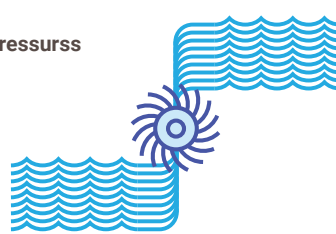
Õhuniiskuse kasv avaldab **survet hoonete sisekliimale ning vihm fassaadi materjalidele**.



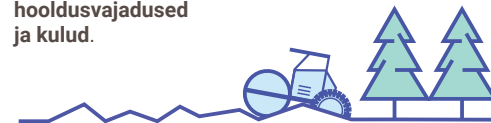
**Hoogustub toitainete väljakanne põllumaadelt**, mistõttu veekogude veekvaliteet halveneb. Paduvihmadega võib veekogusse kanduda ka hulgaliselt parasiite, mis võivad jõuda ka joogivette. Rannaäärsetesse kaevudesse võib tundiga merevesi.



**Kodumaine hüdroenergiaressurs suureneb**.



Niiske pinnas raskendab metsatöid, mistõttu suurenevad **metsateede ja kuivendusvõrkude hooldusvajadused ja kulud**.



**Soe ja niiske talv jätab haiguse- tekitajad ja edasikandjad ellu**. Paduvihmad ja tulvad võivad põhjustada nii teatud siirutajate hulga suuremist kui ka teatud siirutajate hulga vähenemist. Näiteks puukidele mõjuvad paduvihmad ja tulvad halvasti, kuid sääskedele positiivselt.

