



PLANEERINGUD, MAAKASUTUS, INIMTERVIS JA PÄÄSTEVÕIME

Arvestada tuleb ulatuslike metsa- või maastikutulekahjude, üleujutuste, raskete tagajärgedega tormide, erakordselt külma või kuumu ilma, epideemiatega ja välisriigis toimuvate ohtlike sündmuste sagenemisega. Et muutusteks valmis olla

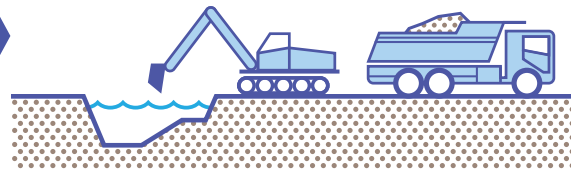
tuleb tõsta päästevõimekust ja inimeste teadlikkust oma tervise ja vara kaitsmisel. Samuti tuleb maandada tormi-, üleujutus- ja erosioonirisk, leevendada soojussaare efekti ja suurendada asutuste kliimakindlust.

MÕJUD JA TEGEVUSED:

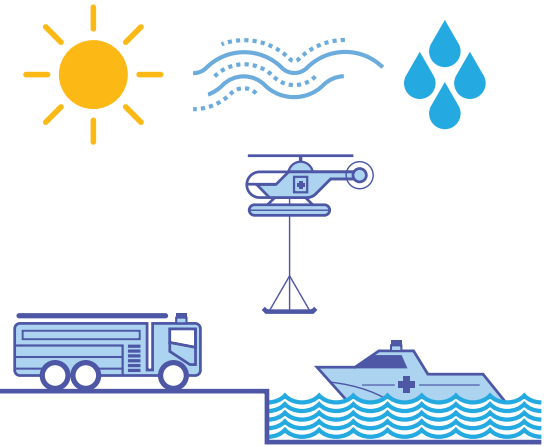
Kõige negatiivsemat mõju avaldavad randade erosioon ja rannikumere üleujutused, ohustades Kuressaare, Haapsalu, Pärnu ja Tallinna linna ning kaheksat alevikku. Mõju on ulatuslikum Virtsus, Nasval, Uuemõisas, Võistes ja Paralepas. Jõgede üleujutusohu on kõige reaalsem ja potentsiaalselt ulatuslikum Tartus Emajõe ja järvede üleujutusohu Võrus Tamula kallastel.



Arvestada kliimarisikidega planeeringute ja arengukavade koostamisel. Üleujutusriskide maandamiseks puhastada jõed, ojad, kraavid ja truubid ja süvendada nende sängid ning rajada uued kraavid.

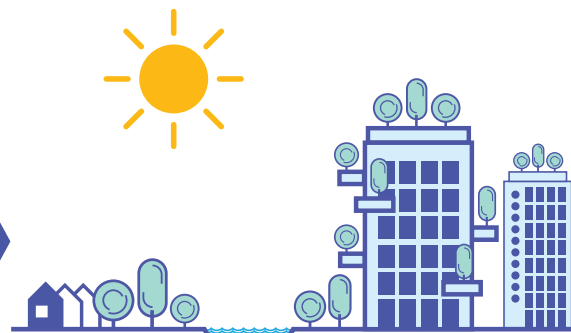


Kõrgemad temperatuurid suurendavad kuumapäevade ja kuimalainete arvu, mis omakorda viib kuumaga seotud haigestumiste ja surmade sagenemisele. Tormide ja üleujutuste tõttu saavad traumad ning üldine õnnetusjuhtumite arv (uppumised, liiklusõnnetused).



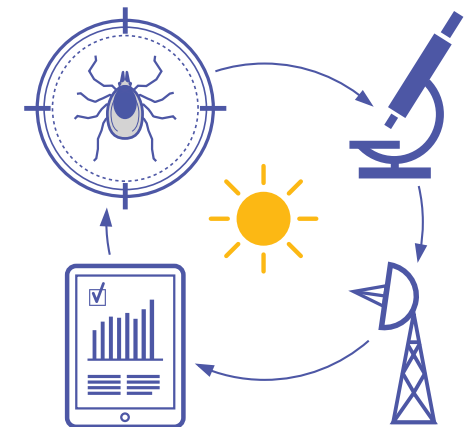
Tõsta päästevõimekust, kaasajastada päästevõimekust ja tagada arstiabi kättesaadavus ka äärmuslike ilmaolude ajal. Tõsta elanike teadlikkust hädaolukorras käitumise baastadmiste ja praktikate kohta.

Kõrgemad temperatuurid soodustavad ka soojussaare efekti tekkimist, mis lisaks linnadele avaldub ka väiksemates asulates. Õhuniiskuse kasv halvendab siseõhu kvaliteeti ja võib põhjustada hallituse levikut.



Tõsta maakasutuse, linnakorralduse ja planeerimise valdkonna spetsialistide teadlikkust kliimamuutuste mõjudest ja riskidest. Soodustada kliimarisike maandavate rohealade kasutamist linnahaljastuses.

Kõrgemad temperatuurid halvendavad ka õhukvaliteeti, suurendavad ultraviolettkiirguse hulka ning võivad suurendada veega seotud probleemide esinemist. Sellised muutused võivad omakorda viia vee, toidu või siirutajate kaudu levivate haiguste sagenemiseni. Peamised siirutajad on verd imevad putukad nagu sääsed, puugid, liivakärbsed. Näiteks pehmemad talved ja vihmased suved suurendavad puukide arvu.



Arendada info-, seire- hoiatussüsteeme. Samuti koostada tegevusplaanid ja käitumisjuhised ning sätestada koostöö riigi ja erasektori vahel.