



MAJANDUS JA ÜHISKOND

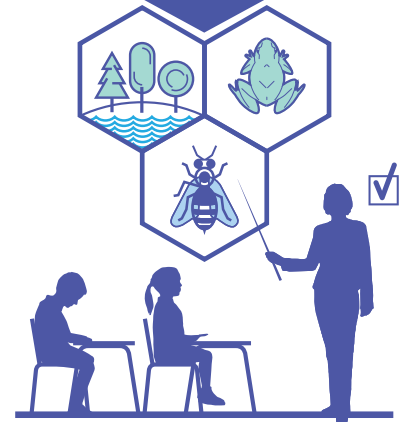
Kuna kliimamuutused on aeglasemad kui ettevõtete reageerimiskiirus, siis suudetakse tõenäoliselt hästi kohaneda, isegi kui see seisneb teatud piirkondades tegevuse lõpetamises või teenuse muutumises. Oluline on, et majandus

tervikuna suudaks ära kasutada avanevaid uusi võimalusi, näiteks uute põllukultuuride kasvatamine, tuuleenergia efektiivsem kasutamine, suveturistide arvu kasv, puidu- ja toidu- ja teenuste tootmise kasv.

MÕJUD JA TEGEVUSED:

Kaasneb oluline mõju riigiasutustele, sest tuleb üle vaadata regulatsioone ja maksusüsteemi. Kõige ohustatumad on vähekindlustatud inimesed – kehvemas sotsiaalmajanduslikus seisus ja väiksema sotsiaalse kapitaliga inimesed, mistõttu ebavõrdsus ühiskonnas võib süvendada.

Suurendada spetsialistide teadlikkust kliimamuutustest. Tagada õpetajate ja õppespetsialistide võimekus käsitleda kliima ja kliimamuutuste teematikat **õppeprotsessides**.



Suveperioodi soojenemine ja pikene- mine toob kaasa turistide voo suure- nemise ning vee- ja rannaturismi kasvu. Soojemad talved ja lumekatte vähenemine toob kaasa taliturismi vähenemise.

Luu olemasolevate ettevõtlus- toetuste baasil meetmed kliima- muutuste mõjuga kohanemist ja **ootamatutele ilmastikuoludele reageerimist võimaldavate** uute tehnoloogiate, toodete ja teenuste arendamiseks ning turustamiseks.



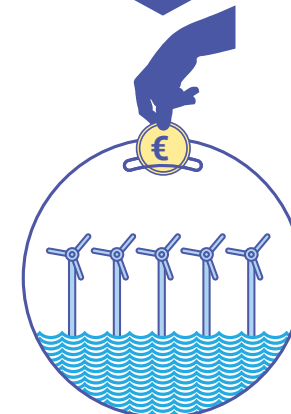
Ekstreemsete ilmastikuolude esinemise tõenäosuse ja ulatuse suurenemisest on tinginud mitmete uudsete riskide teke, mis toob kaasa kindlustussektori rolli suurenemise.

Kindlustus iseenesest ei taga kohanemist, kuid sektor aitab kaasa **muude majandusharude** potentsiaalsete kahjumite vähendamisele ning riski- juhtimisele.



Mõju kohalikule pangandus- ja finantssektorile on nõrk, kuid finantssektoril on võimalus võtta kliimamuutustega võitlemisel juhtroll.

Pankadel on võimalik mõju- tada erinevaid sidusgrupe finantseerimistingimuste kaudu, kuid ka muude tege- vuste abil, näiteks: madala süsinikuheitega lahendus- tesse investeerimine; heit- koguste vähendamise tehnoloogiatega rahastamine; kliima- muutustega kohanemise tegevuste rahastamine.



Eestis jääb kliimamuutuste mõju tööhöi- vele prognooside kohaselt pigem tagasi- hoidlikuks, enam annavad tooni poliitilise ja demograafilised muutused. Positiivset muutust tööhõives võib praeguste prognooside kohaselt eeldada turisminduses ning langust energeetikasektori töökohtade arvus.

Majapidamiste riskide maan- damiseks tuleb esmalt **tuvas- tada riskid majapidamistele ja nende maandamise võima- lused.** Uuringu tulemustest lähtuvalt töötada välja edasine strateegia.

