



REGISTRIKOOD 10171636  
RIIA 35, TARTU 50410  
TEL: 7 300 310  
FAKS: 7 300 315  
[KOBRAS@KOBRAS.EE](mailto:KOBRAS@KOBRAS.EE)

**TÖÖ NR. 2014-216-1**

MTR registreering:

- EG10171636-0001

Litsentsid:

- Geodeetilised ja kartograafilised tööd 762 MA
- Maakorraldustööd 15 MA-K

L-Est'97 koordinaadid X= 6473367  
Y= 438416

## JÄÄKREOSTUSOBJEKTIDE INVENTARISEERIMINE, MAADEVAHE ABT GEODEETILINE MÕÖDISTUS

Objekti asukoht: SAARE MAAKOND, VALJALA VALD, RÖÖSA KÜLA

Tellija: OÜ EESTI KESKKONNAUURINGUTE KESKUS

Töö täitja: KOBRAS AS

Juhataja: URMAS URI

Vastutav täitja: GERMO ILVESMETS  
Geodeet V

Kontrollija: IVO MAASIK  
Geodeet V



Tartu, detsember 2015

## Sisukord

1. Topogeodeetiliste tööde aruanne
2. Asendiskeem
3. Lisad
  - Kooskõlastused
  - Maa-ala plaan 1:500

## Topogeodeetiliste tööde aruanne

<b>Objekti asukoht:</b>	Saare maakond, Valjala vald, Röösa küla
<b>Töö nimetus:</b>	Jääkreostusobjektide inventariseerimine, Maadevahe ABT geodeetiline mõõdistus
<b>Tellijä:</b>	OÜ Eesti Keskkonnauuringute Keskus
<b>Töö täitja:</b>	Kobras AS (reg. kood: 10171636)
<b>Vastutav täitja:</b>	Germo Ilvesmets (geodeet V, kutsetunnistus 085664)
<b>Välitööd:</b>	Alari Neithal (geodeet III, kutsetunnistus 065789) Germo Ilvesmets (geodeet V, kutsetunnistus 085664)
<b>Mõõdistustööde aeg:</b>	7 – 8.01.2015, täiendatud 18.11.2015
<b>Kontrollija:</b>	Ivo Maasik (geodeet V, kutsetunnistus 083232)

### Tööde kirjeldus

Tööde täitmisel lähtuti tellija tingimustest. Geodeetilised uurimistööd teostati vastavalt Majandus- ja kommunikatsiooniministri 27.08.2007 määrusele nr 70, Ehitusgeodeetiliste uurimistööde tegemise kord. Baaspunktid määrati RTK GPS Trimble 5800 ja VRS Now püsijaamade võrgu abil.

Maa-ala plaan vormistati joonestamisprogrammiga Autodesk Civil 3D 2012.

Katastriüksuste piirid Maa-ameti WMS teenusest 26.01.15 seisuga.

**Koordinaadid on L-Est'97 ja kõrgused Balti77 süsteemis.**

### Mõõdistamisel kasutati

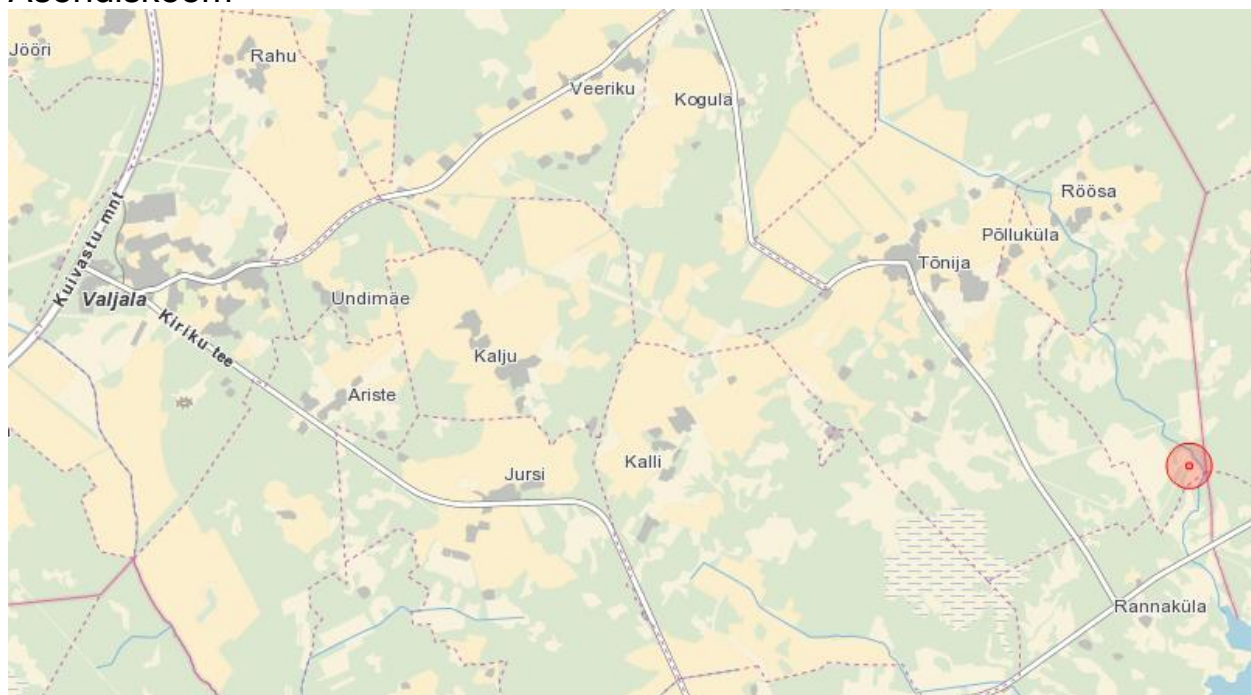
	Täpsus
Elektronitahhümeeter Trimble S6 Autolock	Nurga mõõtmise: 3"; Joone mõõtmise: 2 mm + 2 ppm
Elektronitahhümeeter Trimble S5 Robotic	Nurga mõõtmise: 3"; Joone mõõtmise: 2 mm + 2 ppm
RTK GPS Trimble 5800 koos VRS Now püsijaamade võrguga	Horisontaalne: ±10 mm +1 ppm RMS Vertikaalne: ±20 mm +1 ppm RMS
RTK Trimble R10 GNSS koos VRS Now püsijaamade võrguga	Horisontaalne: ±8 mm +0.5 ppm Vertikaalne: ±15 mm +0.5 ppm

### Kooskõlastuste koondtabel:


Nr	Trassivaldaja	Kooskõlastuse nr	Kuupäev	Märkused
1	Elektrilevi OÜ	9891884165	11.12.2014	
2	AS Eesti Telekom	IP3039-2993	14.12.2014	

Koostas: Germa Ilvesmets

## Asendiskeem

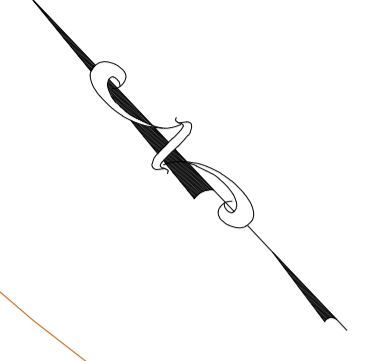
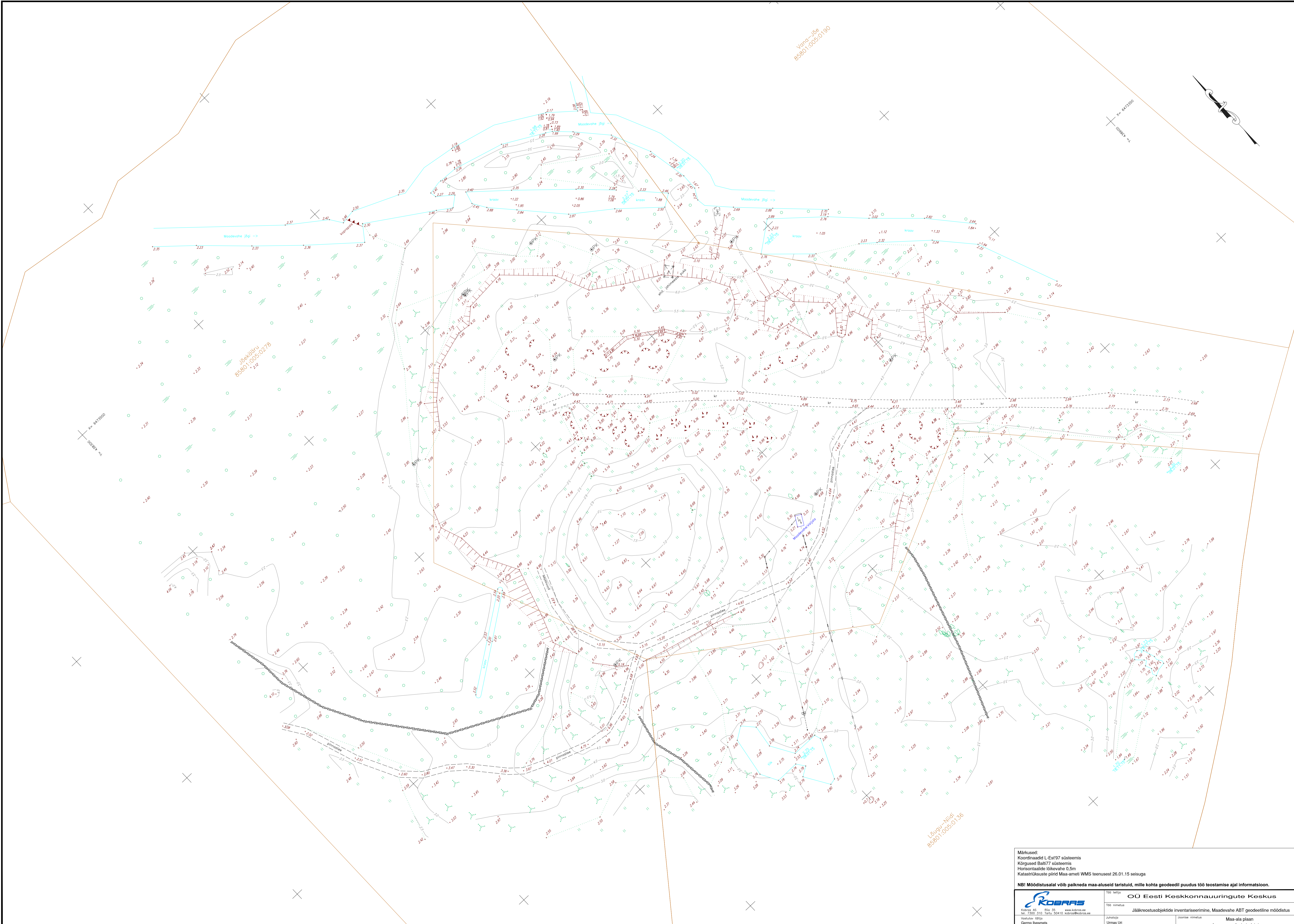


Põhikaart: Maa-amet

 Objekti asukoht

Koostas: Germa Ilvesmets

Lisad



Mõkused:  
 Koordinaadid L-Est97 süsteemis  
 Kõrgused Balti77 süsteemis  
 Horisontaalide lõikevahe 0,5m  
 Katastriliste piirid Maa-ameti WMS teenusest 26.01.15 seisuga

**NB! Mõddustusal võib paikneda maa-aluseid taristuid, mille kohta geodeedi puudus töö teostamise ajal informatsioon.**

		<b>OÜ Eesti Keskkonnauuringute Keskus</b>	
Kõrtsi 40 Põhja 31 tel: 7500 310 Võrulinna 107ja Garmo linnas Kontrollija Ivo Maasik	e-mail: www.kobras.ee k@kobras.ee	Töö nimetus Jätkeroosuseobjektide inventariseerimine, Maadevahe ABT geodeetiline moodustus	Koostaja nimetus Maa-ala plaan koos maa-aluste taristutega
23.01.2015	Leht 1	Leht 1	Mõõtkava 1:500 2014-216-1