

Radoonitõrjekeskus

Radooni mõõtmise ja -tõrjumise
ekspert.

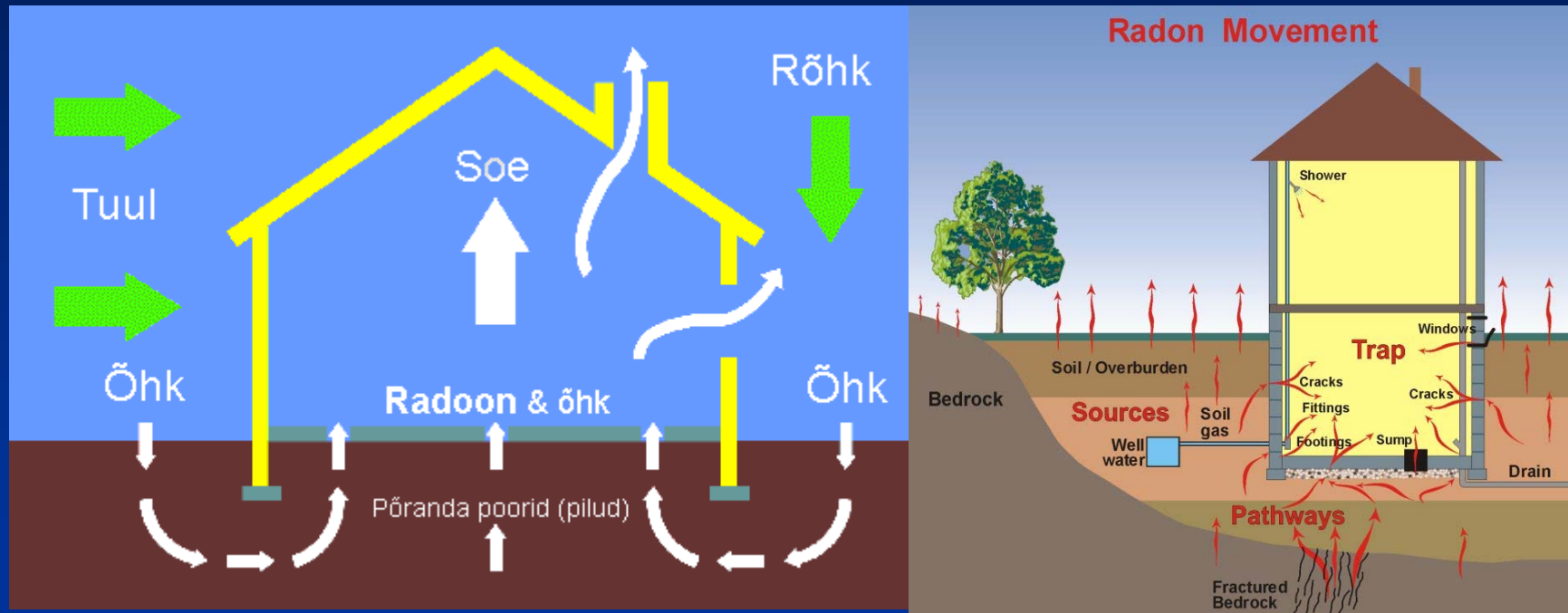
Radoonitõrjekeskus on Eestis registreeritud kaubamärk. Radoonitõrjekeskus pakub professionaalset abi nii radooni mõõtmisel, kui ka selle vähendamisel hoonetes!

Radoon

- Radoon on radioaktiivne gaas, mis tekib maapinnas peamiselt uraani lagunemisel.
- Radoon pääseb hoonetesse enamasti halvasti ehitatud vundamendi kaudu.
- Radoon ei ole uue aja moenähtus, vaid väga raskeid tervise probleeme tekitav radioaktiivne gaasiline aine.
- Radoon on värvitu, lõhnatu ja maitsetu gaas, mille olemasolu saab kindlaks teha **ainult** mõõtmisega, kasutades selleks spetsiaalseid mõõteseadmeid!



Radooni pääs hoonetesse!



- Radoon pääseb hoonetesse läbi halvasti ehitatud vundamendi. Põhiliselt läbi põrandapragude, liitekohtade ja läbiviikude.

Ehitus

- Piiramatu ehitustegevus pole lubatud, kui radoonitase maapinnas ületab 50 kBq/m³
- Uutes hoonetes ei tohi radoonitase ületada 200 Bq/m³
- Samuti kui katus peab kinni pidama vihma, sein tuult ja sooja peab vundament kinni pidama radooni.
- See on hea ehitustava, millest kinnipidamist on kliendil täielik õigus oma ehitajalt nõuda!

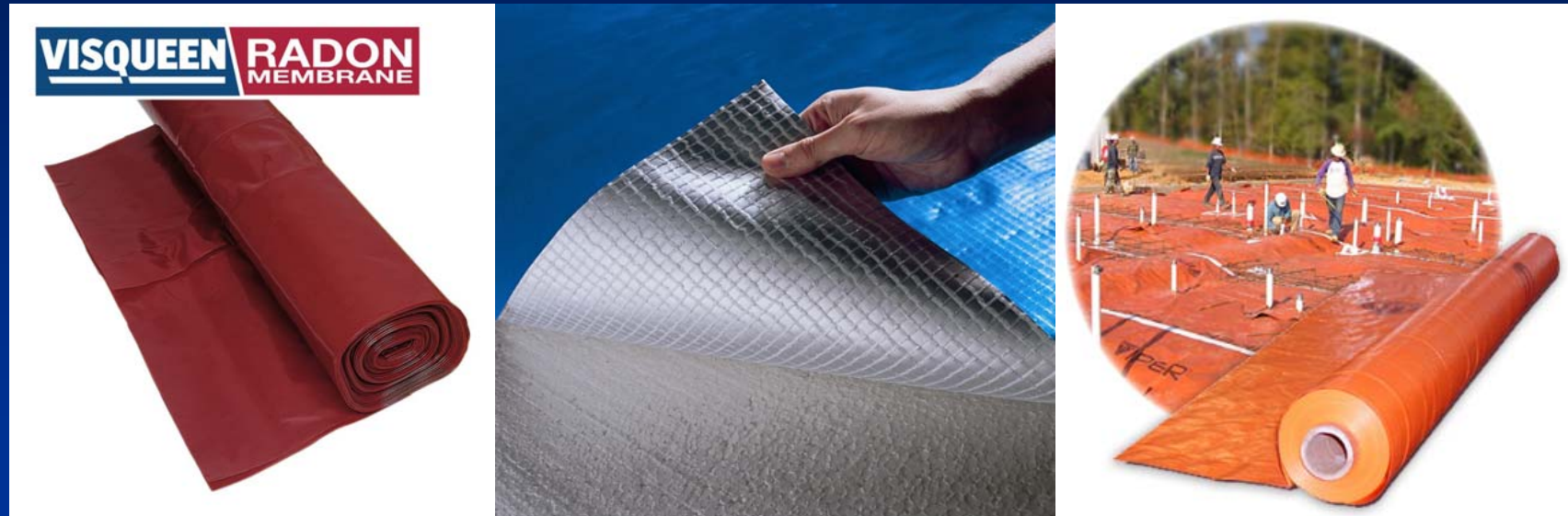


Radoonitõrjekeskuse poolt pakutavad tooted ja teenused

- Radoonikile ja muud gaasitõkkemembraanid, nii müük kui paigaldus!
- Radoonikaevud, -vööd ja muud radoonitõrjesüsteemid. Nii müük kui paigaldus!
- Radooni mõõtmine nii maapinnas kui ka hoonetes!
- Radooni vähendamine olemasolevates hoonetes!
- Konsultatsioon



Radoonikile



Radoonikile on passiivne radoonitõke, mis paigaldatakse vundamendi sisse!

Radoonikile



Radoonikile



Radoonikile



Kaubamärgid

Visqueen
Gas Barrier



VISQUEEN

**RADON
MEMBRANE**

- Ramon 2.2
- Radoonimõõtja kasutamiseks kodus ja kontoris

VISQUEEN
BUILDING PRODUCTS
visqueenbuilding.co.uk

Tehtud tööd



Tehtud tööd



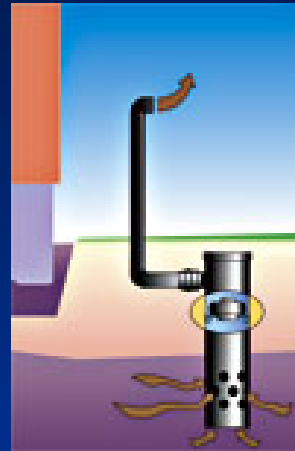
Tehtud tööd



Tehtud tööd



Radoonikaev



- Radoonikaev on radoonierastus torustik, mis kaevatakse maja kõrvale maapinna sisse. Selle kaudu pääseb radoon kergemini maapinnast välja.
- Pakume nii passiivseid (ilma ventilaatorita), kui ka aktiivseid (ventilaatoriga) radoonikaevusi!

Tehtud tööd



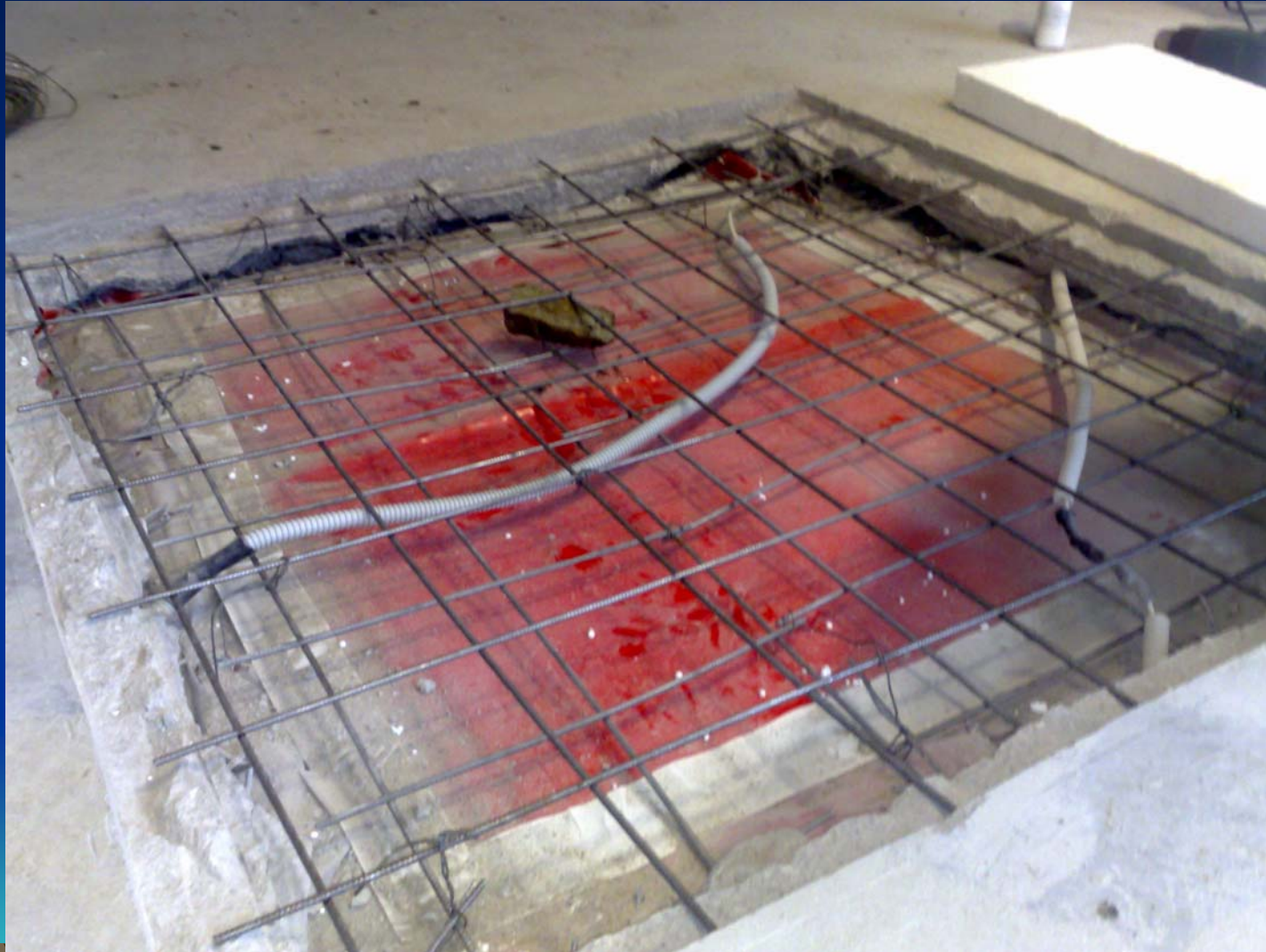
Tehtud tööd



Tehtud tööd



Tehtud tööd



Tehtud tööd



Tehtud tööd



Radoonivöö

- Radoonivöö on kraav sügavusega 3,5-4m, mis kaevatakse, kas täielikult või osaliselt ümber maja. Täidetakse killustikuga, ning killustiku sisse asetatakse drenitoru.
- Toru ots tuuakse maapinnale ning vajadusel ventileeritakse automaatse ventilatsioonisüsteemiga.



Tehtud tööd



Tehtud tööd



Tehtud tööd



Tehtud tööd



Radooni mõõtmine



- Radooni mõõte seadmed mõõtmiseks maapinnas ja hoonetes.
- Pakume teenusena mõõtmist ja seadmete renti!

Konsultatsioon



- Radoonitõrjekeskus pakub lahendusi konsultatsioonist mõõtmiseni ning kuni kõikide süsteemide paigalduseni.

Kontakt

- Kontaktinfo

Email: info@radoonitorjokeskus.ee

Koduleht: www.radoonitorjokeskus.ee

- Kontaktisikud

Müük ja

kosultatsioon: Mait Saar

Gsm: +372 56 987 330

Fax: +372 6 595 024

