

VÄLISÕHU DIREKTIIVIDE MUUDATUSTEST



Marek Maasikmets

MUUDATUSED DIREKTIIVIDES

◆ VÄLISÕHU KVALITEEDI RAAMDIREKTIIV 96/62/EÜ NING LISAKS 4 TÛTARDIREKTIIVI:

- 1999/30/EC vääveldioksiidi, lämmastikdioksiidi ning lämmastikoksiidide, tahkete osakeste ja plii piirtasemete kohta välisõhus,
- 2000/69/EC benseeni ja süsinikmonooksiidide piirnormide kohta välisõhus
- 2002/3/EC välisõhu osoonisisalduse kohta
- 2004/107/EC arseeni, kaadmiumi, elavhõbeda, nikli ja PAH-ide kohta välisõhus.

◆ Euroopa Parlamendi ja Nõukogu direktiivi eelnõu välisõhu kvaliteedi ja Euroopa välisõhu puhtamaks muutmise kohta

- Neli välisõhu direktiivi ja üks nõukogu otsus liidetakse üheks direktiiviks.
- Suurendatakse kooskõla eri õigusaktide vahel ja mittevajalikud kohustused jäetakse välja.

Uue välisõhu kvaliteedi ja Euroopa puhtama õhu direktiivi eelnõu

- ◆ Siht- ja piirväärtused lisaks esimeses kolmes tütar-direktiivis nimetatud saasteainetele ka PM_{2,5}-le;
 - Sihtväärtus aastaks 2010 on 25 µg/m³
 - Piirväärtus aastaks 2015 on 25 µg/m³ + saastetaluvuse piirmäär 20% alates direktiivi jõustumisest ning seda vähendatakse iga aasta selliselt et aastaks 2015 jõutakse 0%ni
- ◆ Keskmise taseme näitaja (AEI) – liikmesriik mõõdab 3 aasta jooksul alates 2008 – 2010 PM_{2,5} taset välisõhus
 - Kui AEI üle 13 µg/m³ siis vähendamismäär aastaks 2020 20%
 - Kui AEI 7-13 µg/m³ siis vähendamismäär aastaks 2020 (AEI x 1,5)%
 - Kui AEI alla 7 µg/m³ siis vähendamismäär 0%

Uue välisõhu kvaliteedi ja Euroopa puhtama õhu direktiivi eelnõu

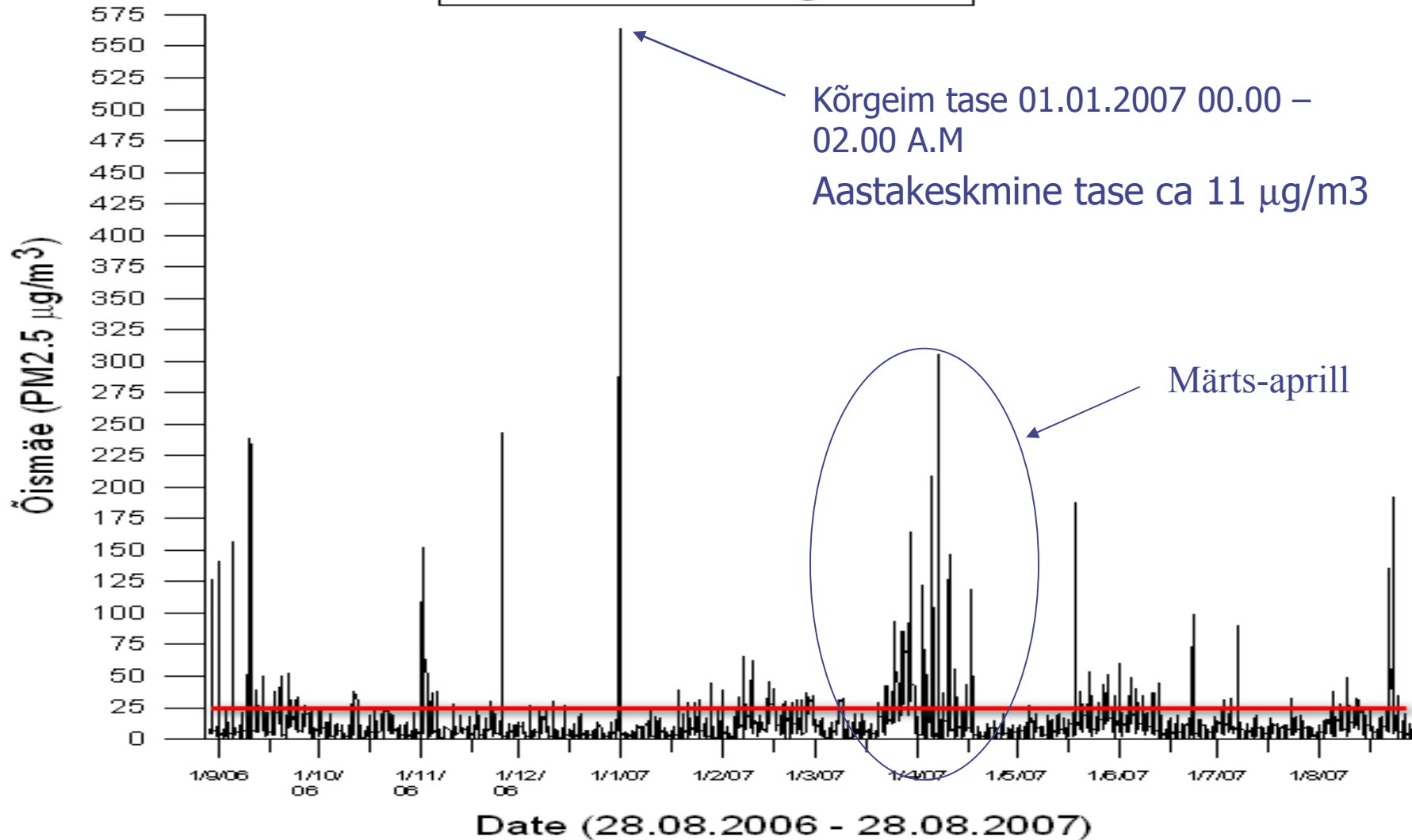
◆ Seirenõuded (inimtervise kaitseks):

Elanike arv piirkonnas või linnastus (tuhandetes)	Kui välisõhu saastatuse tasemed ületavad ülemist hindamispiiri		Kui välisõhu saastatuse tasemed on ülemise ja alumise hindamispiiri vahel	
	Saasteained, va PM	PM	Saasteained, va PM	PM
		(PM ₁₀ ja PM _{2,5} sum)		(PM ₁₀ ja PM _{2,5} sum)
0-249	1	2	1	1
250-499	2	3	1	2

✓ PM_{2,5} AEI saavutamise seire täiendavalt üle miljoni elanikuga linnastutes ja piirkondades, kus üle 100 000 elaniku. Mõõtepunktid võivad kokku langeda ülalmainitud tabeli mõõtepunktidega.

PM2.5 seire välisõhus

Õismäe monitoring station



Uue välisõhu kvaliteedi ja Euroopa puhtama õhu direktiivi eelnõu

◆ Seirenõuded (ökosüsteemide kaitseks):

Kui välisõhu saastatuse tasemed ületavad ülemist hindamispiiri	Kui välisõhu saastatuse tasemed on ülemise ja alumise hindamispiiri vahel
1 mõõtepunkt iga 20 000 km ² kohta	1 mõõtepunkt iga 40 000 km ² kohta

- ✓ Piirkondades/linnastutes, kus võimalik kasutada lisaks pidevseirele ka modelleerimist või muid objektiivseid hindamismetoodikaid, võib pidevseirejaamade arvu vähendada kuni 50%

Uue välisõhu kvaliteedi ja Euroopa puhtama õhu direktiivi eelnõu

- ◆ Välisõhu kvaliteedi vastavust inimtervise kaitseks kehtestatud piirväärtustele ei teostata järgmistes kohtades:
 - Kus pole püsiasustust (?) ja elanikel puudub vaba ligipääs territooriumile;
 - Maanteedevahelised hekid, va juhul kui jalakäijatel on vaba juurdepääs maanteedevahelisele alale

Uue välisõhu kvaliteedi ja Euroopa puhtama õhu direktiivi eelnõu

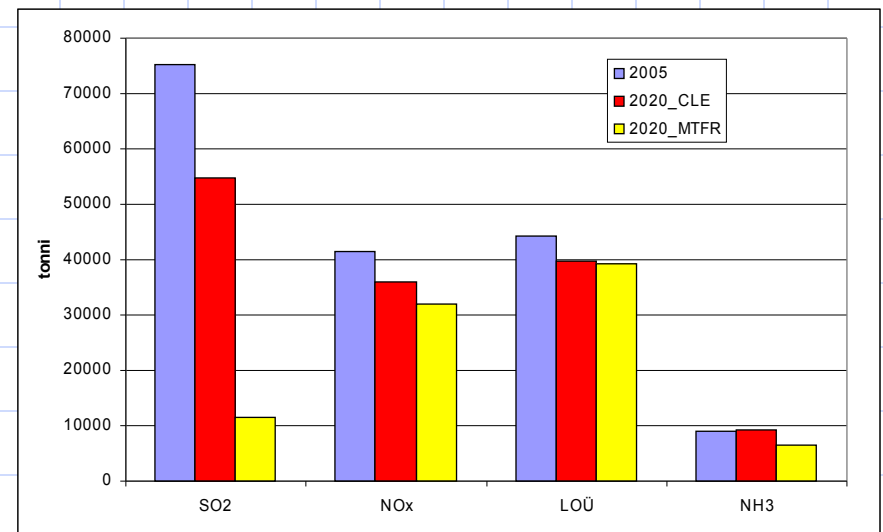
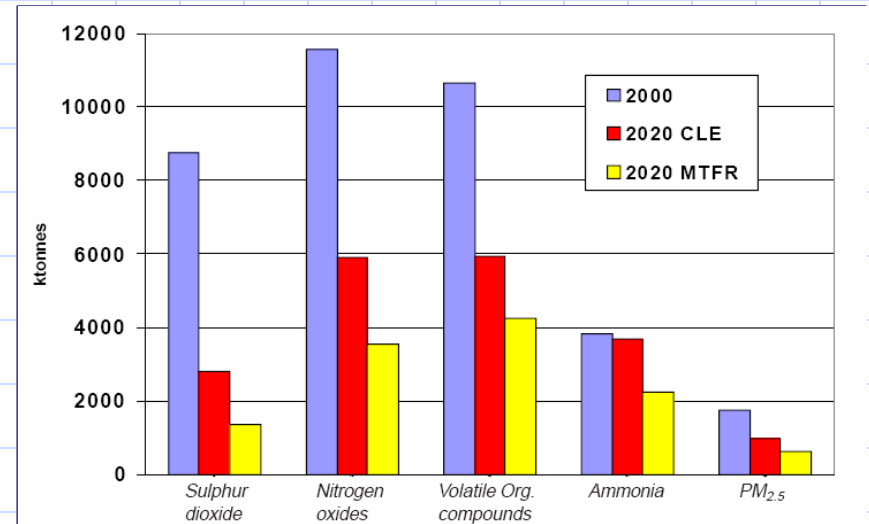
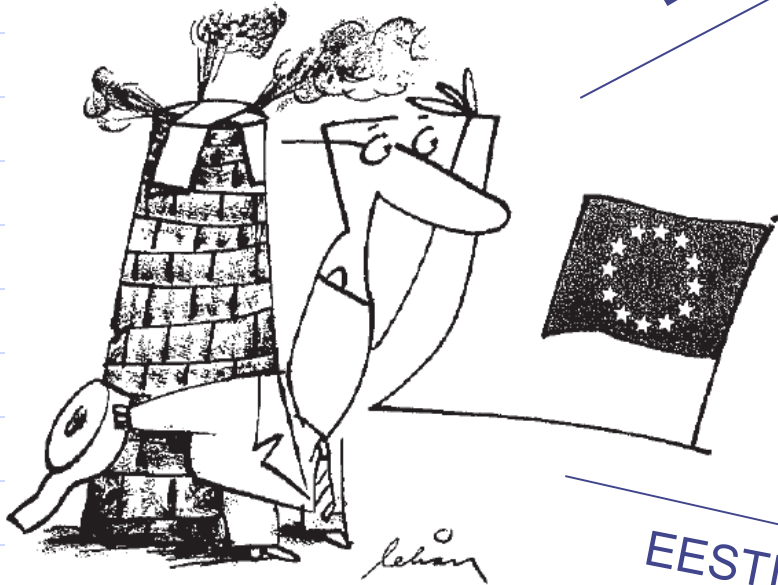
◆ Looduslikest saasteallikatest pärinev õhusaaste:

- Milleks loetakse heitkoguseid, mida ei ole otseselt või kaudselt põhjustanud inimtegevus, hõlmates sellised looduslikud nähtused nagu seismilised sündmused, geotermilised sündmused, loodusmaastike põlengud, tugevad tuuled, aerosoolsed meresoolad, kuivadelt aladelt pärinevate looduslike osakeste atmosfääri sattumine ja edasikandumine.

Uue välisõhu kvaliteedi ja Euroopa puhtama õhu direktiivi eelnõu

- ◆ Liikmesriigil on õigus määrata piirkonnad ja linnastud, kus välisõhu saastatuse tasemete ületamised on põhjustatud looduslike saasteallikate poolt või teede talvisest liivatamisest või soolamisest. Liikmesriikidel õigus need ületamised lubatud ületamiste arvust maha arvata
- ◆ Komisjon töötab välja vastavad juhendid, kuidas ülal nimetatud heitkoguseid hinnata

DIREKTIIVI 2001/81/EÜ MUUTMINE - SAASTEAINETE HEITKOGUSED AASTANI 2020



DIREKTIIVI 2001/81/EÜ MUUTMINE - SAASTEAINETE HEITKOGUSED AASTANI 2020

• Stsenaarium **NEC_PRIMES20_CLEV1 (NEC00)** vs **NEC_NAT_CLE4REV (Aug06)**

Aasta	Heitkogus, kton			
	SO ₂	NO _x	VOC	NH ₃
2000	85,733 / 90,466	35,956 / 39,156	34,5 / 39,300	9,220 / 9,435
2005	60,449 / 75,696	36,470 / 43,383	31,8 / 35,484	9,231 / 10,121
2010	27,032 / 76,028	27,950 / 36,697	25,4 / 27,832	8,746 / 9,966
2015	13,576 / 47,775	21,949 / 28,693	19,3 / 24,008	8,610 / 9,730
2020	12,831 / 47,687	19,646 / 23,797	17,0 / 21,769	8,493 / 10,305

Peamised tegevused lähitulevikus:

- ◆ Uue välisõhu kvaliteedi direktiivi nõuete täitmine:
 - 2008 I poolal alustatakse PM_{2,5} pidevseirega Tartus ja Narvas;
 - Vastavate õigusaktide muutmine
 - Välisõhu kvaliteedi parendamise tegevuskavade koostamine
- ◆ NEC direktiivi uus eelnõu (2008 I pool?):
 - Heitkogused peale 2010?;
 - Saasteainete nagu SO₂, NO_x, LOÜ ja NH₃ jaotus vald- ja maakonniti?
- ◆ EL liitumislepingust tulenevate kohustuste täitmine
- ◆ 01.01.2008. a. rakenduvad suurtele põletusseadmetele nn korstnasisesed piirväärtused
- ◆ Heitkogused hajusaasteallikatest ja seni loastamata saasteallikatest
- ◆ AQMS, AQMS, AQMS...

TÄNAN TÄHELEPANU EEST!

