

SMI 2005 esialgsed tulemused

Enn Pärt

Metsakaitse- ja Metsauuenduskeskus



Eesti metsad – SMI 2005

- SMI 2005 – seitsmes üle-Eestiline inventuur

- tulemustes (v.a. raied) kajastuvad 2001-2005 aasta inventuuride andmed

- erinevatel aastatel erinev kaal, 2005 a. andmete kaal 5 korda suurem kui 2001 a. andmetel

- raiete arvestuses andmed 2004 ja 2005 a. inventuuridest (1. mai 2003 – 30. aprill 2005)

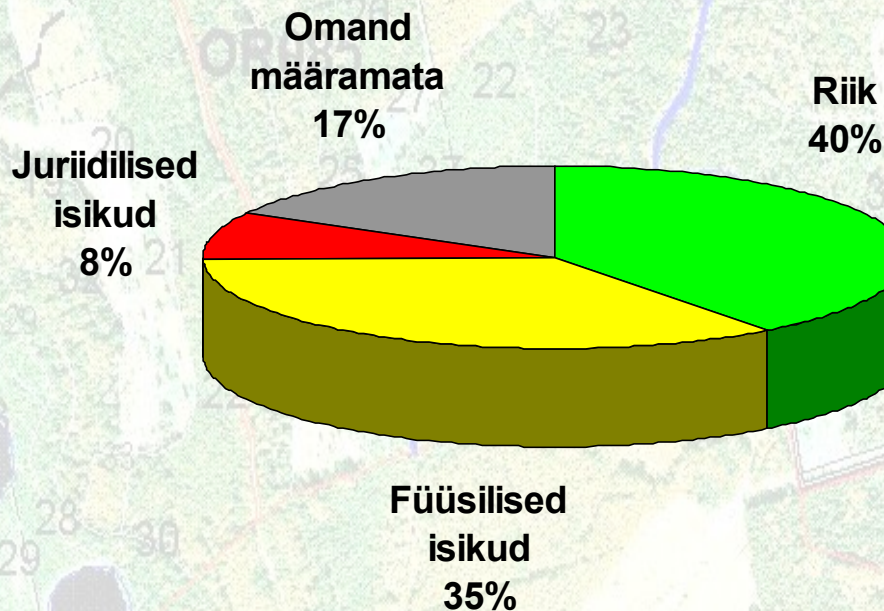
2005 iseärasused:

- detailsem analüüs omandivormide lõikes

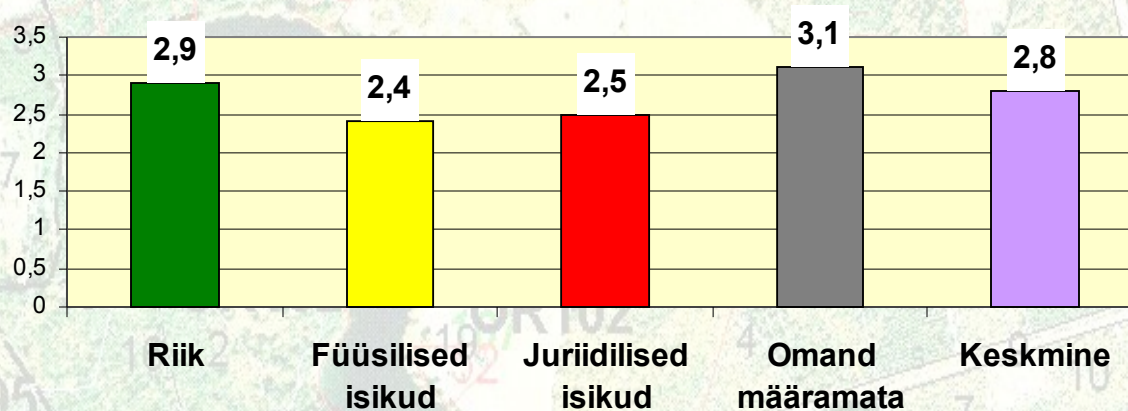
- bioloogilise mitmekesisuse indikaatorite kirjeldamine

Eesti metsad – SMI 2005

Metsamaa jaotumine omanike lõikes

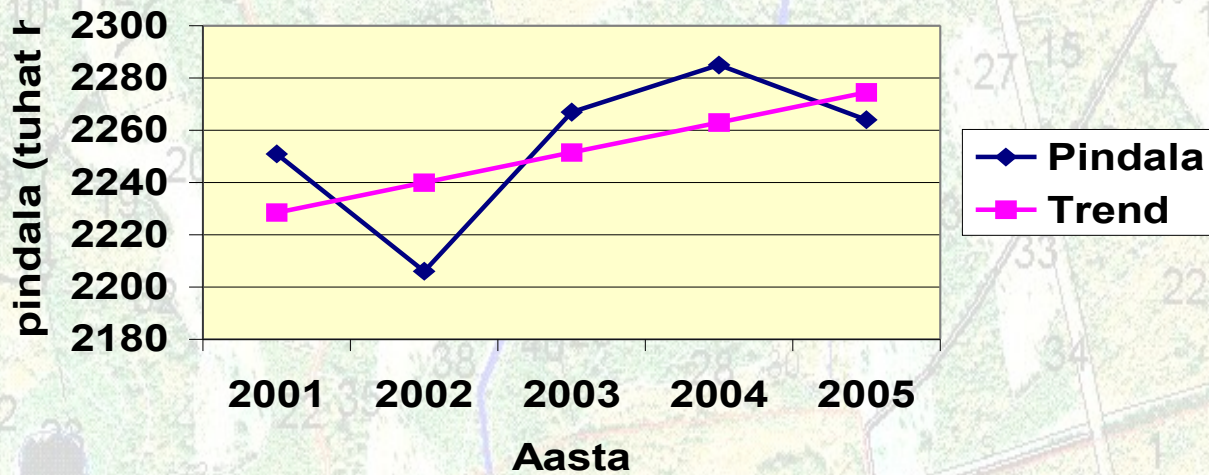


Puistute keskmine boniteet omandivormiti

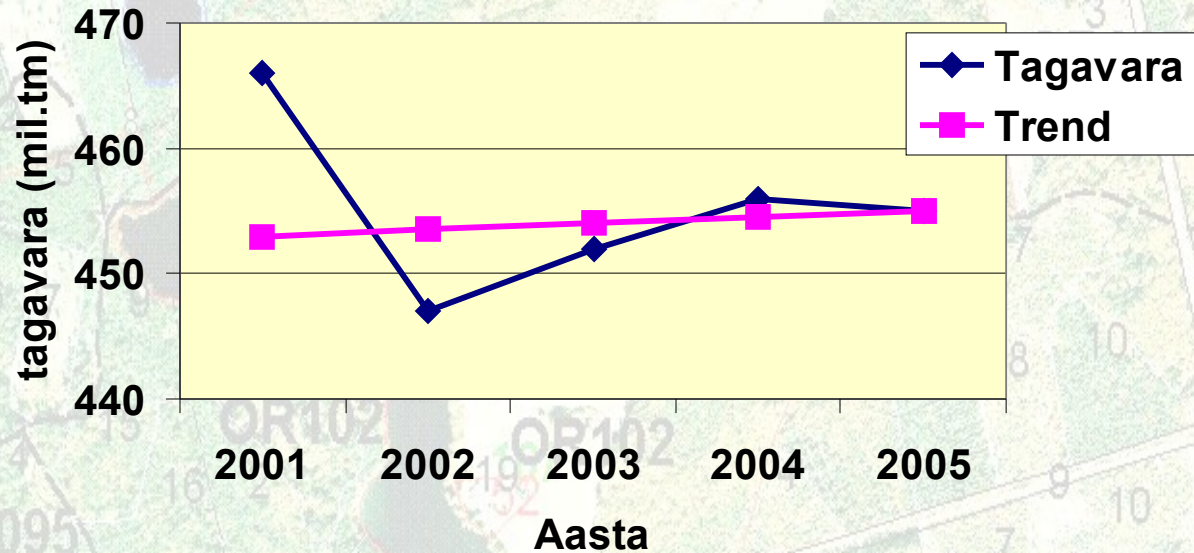


Eesti metsad – SMI 2005

Metsamaa pindala muutumine

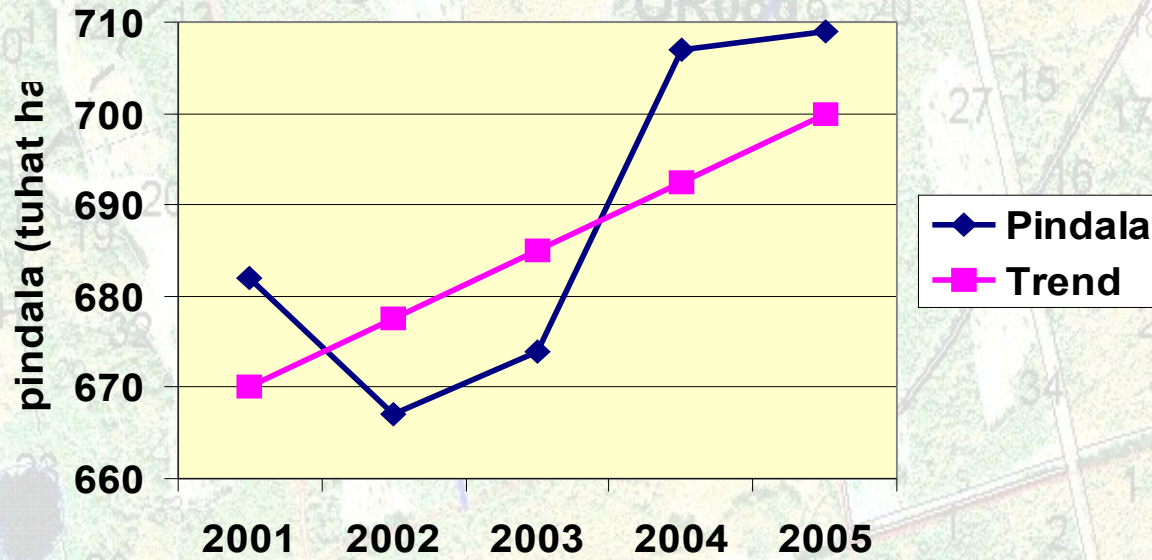


Metsamaa tagavara muutumine

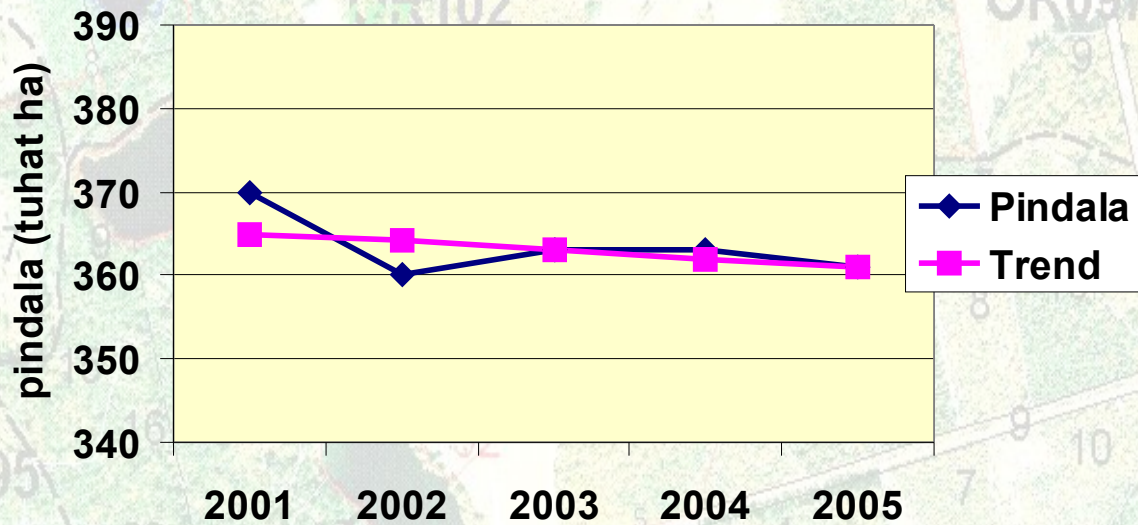


Eesti metsad – SMI 2005

Männikute pindala muutumine

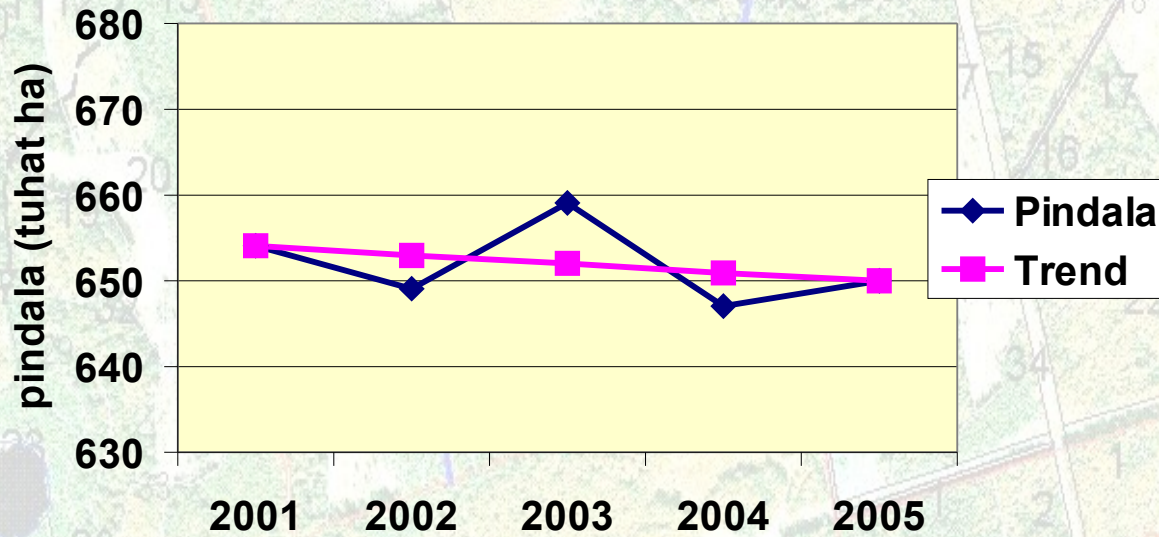


Kuusikute pindala muutumine

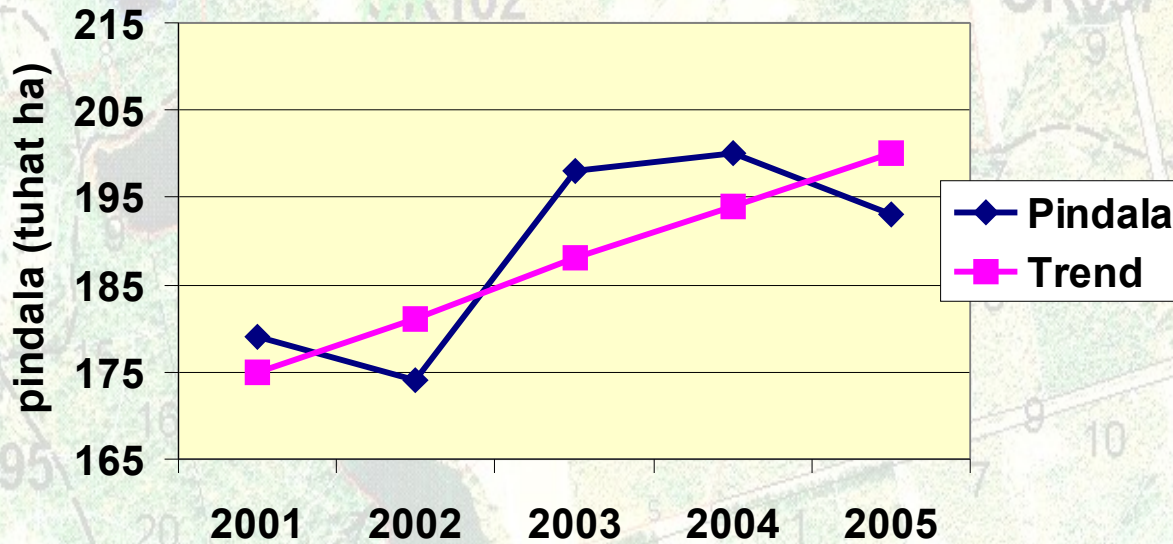


Eesti metsad – SMI 2005

Kaasikute pindala muutumine

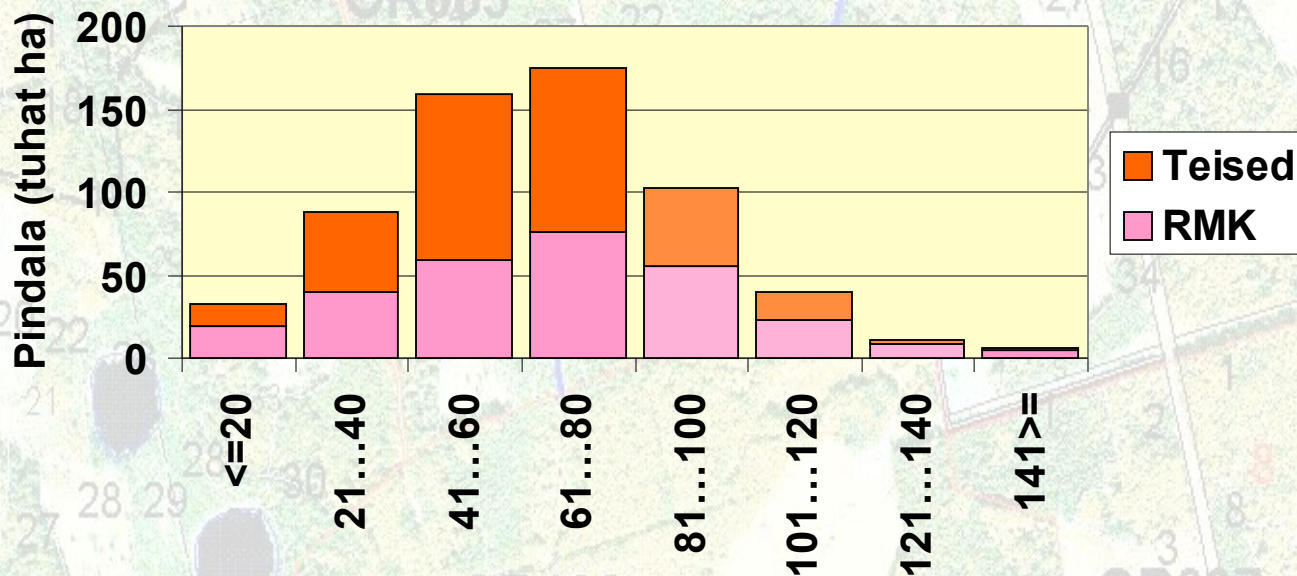


Hall-lepikute pindala muutumine



Eesti metsad – SMI 2005

Majandatavate männikute jagunemine vanuseklassiti

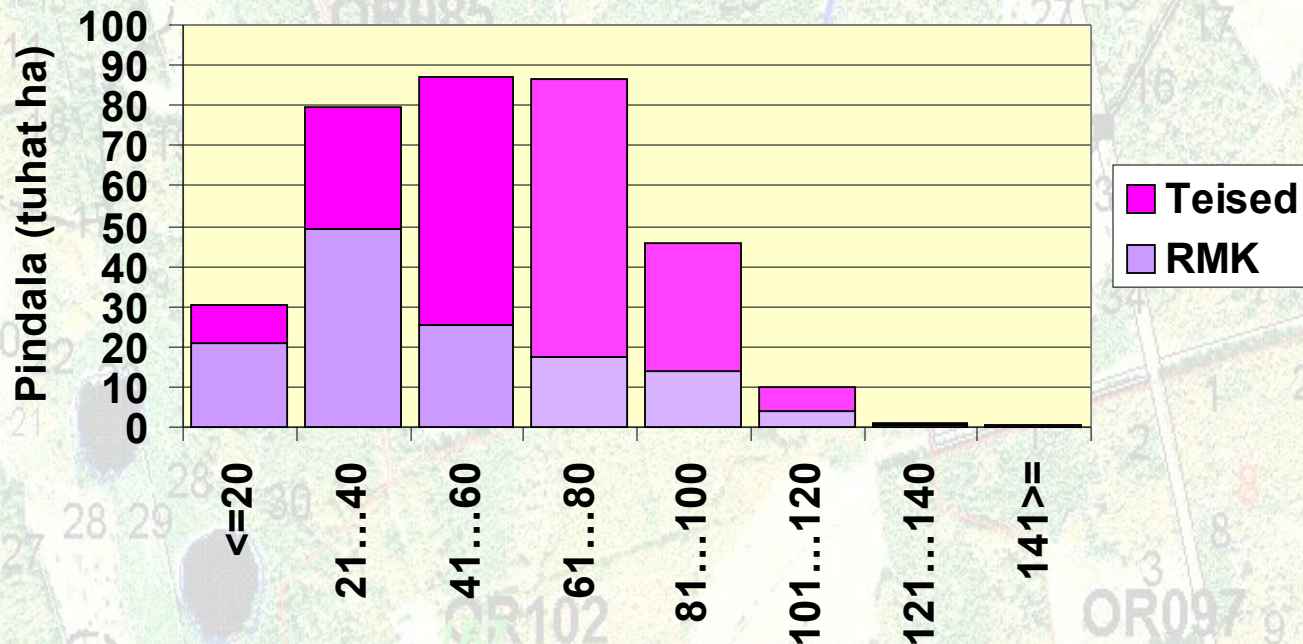


Keskmine võimalik raiemaht 100 aastase raieringi korral 6140 ha, 2,2 milj. tm aastas

Lähikümnendi võimalik aastane raiemaht lähtuvalt puistute vanuselisest jaotusest 5470 ha, 2,0 milj. tm aastas

Eesti metsad – SMI 2005

Majandatavate kuusikute jagunemine vanuseklassiti

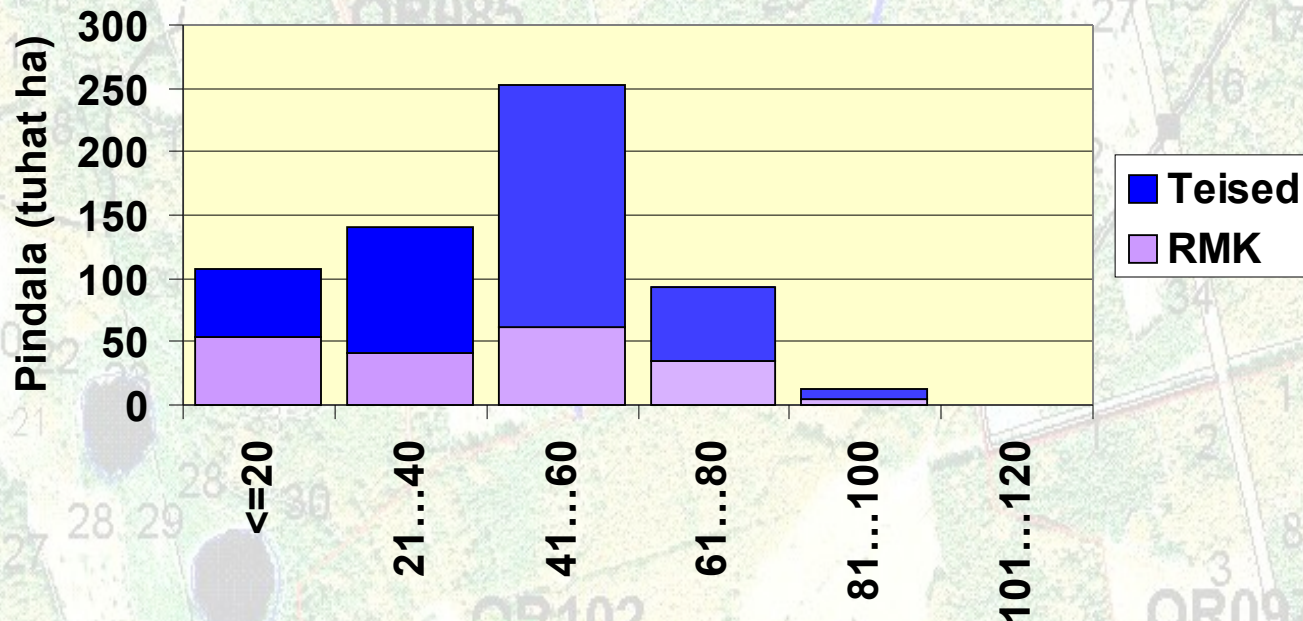


Keskmine võimalik raiemaht 85 aastase raieringi korral 4010 ha, 1,2 milj. tm aastas

Lähikümnendi võimalik aastane raiemaht lähtuvalt puistute vanuselisest jaotusest 6790 ha, 2,1 milj. tm aastas

Eesti metsad – SMI 2005

Majandatavate kaasikute jagunemine vanuseklassiti

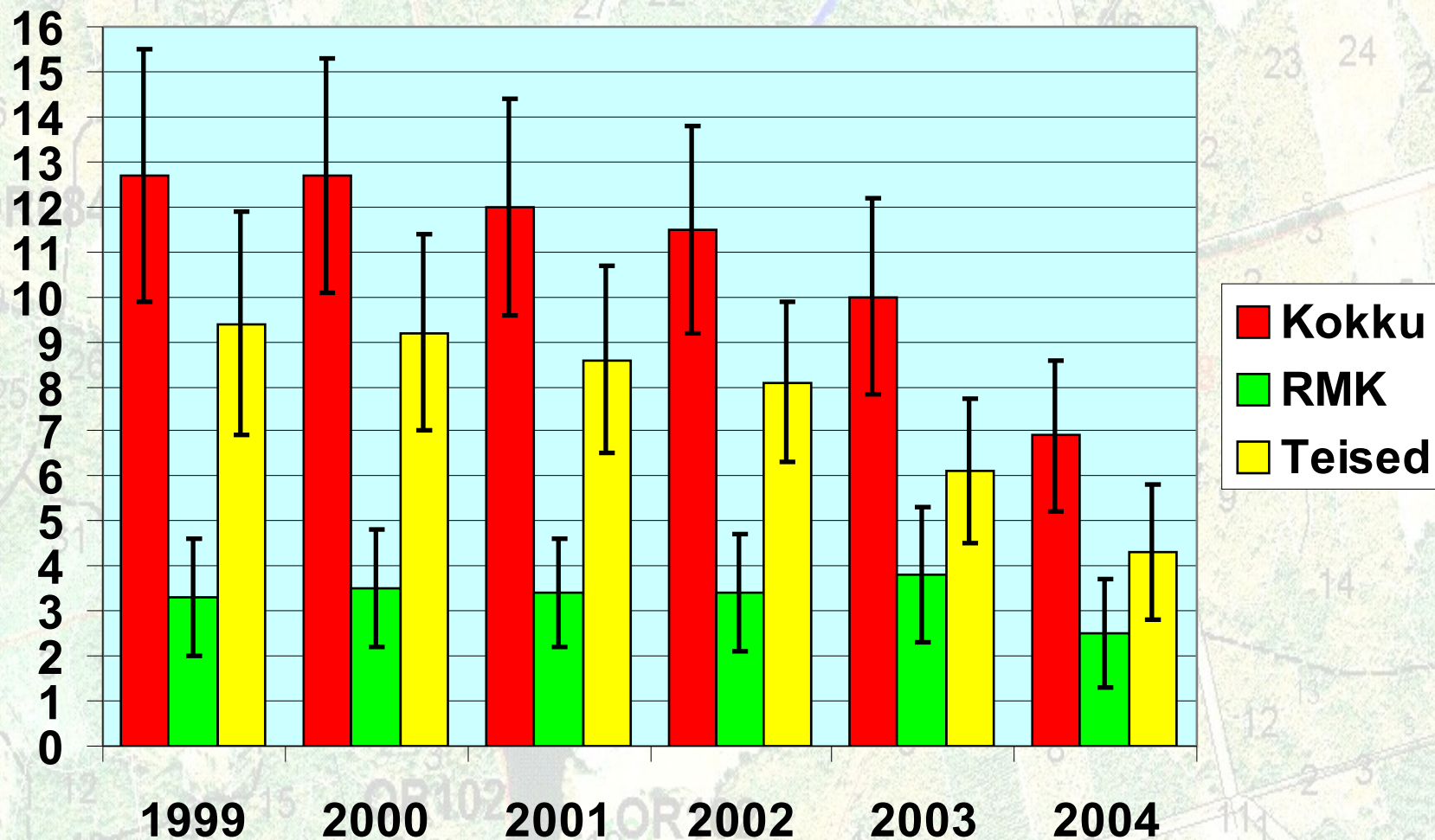


Keskmine võimalik raieaht 70 aastase raieringi korral 8700 ha, 2,4 milj. tm aastas

Lähikümnenendi võimalik aastane raieaht lähtuvalt puistute vanuselise jaotusest 8820 ha, 2,4 milj. tm aastas

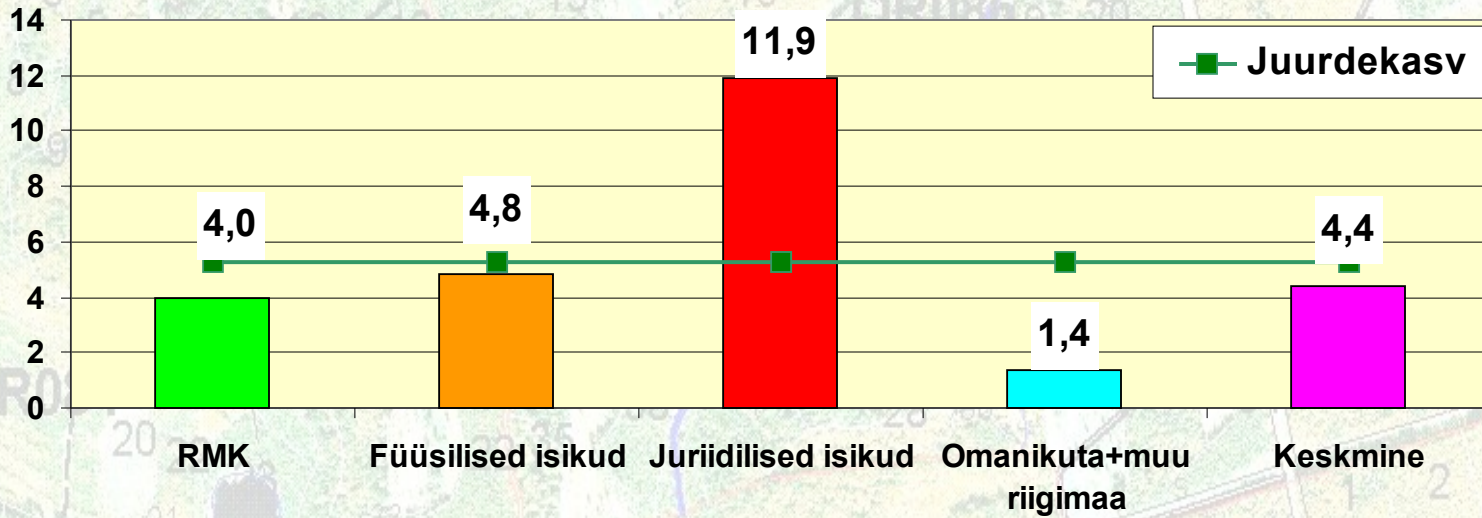
Eesti metsad – SMI 2005

Raiemaht aastatel 1999-2004 koos suhtelise veaga

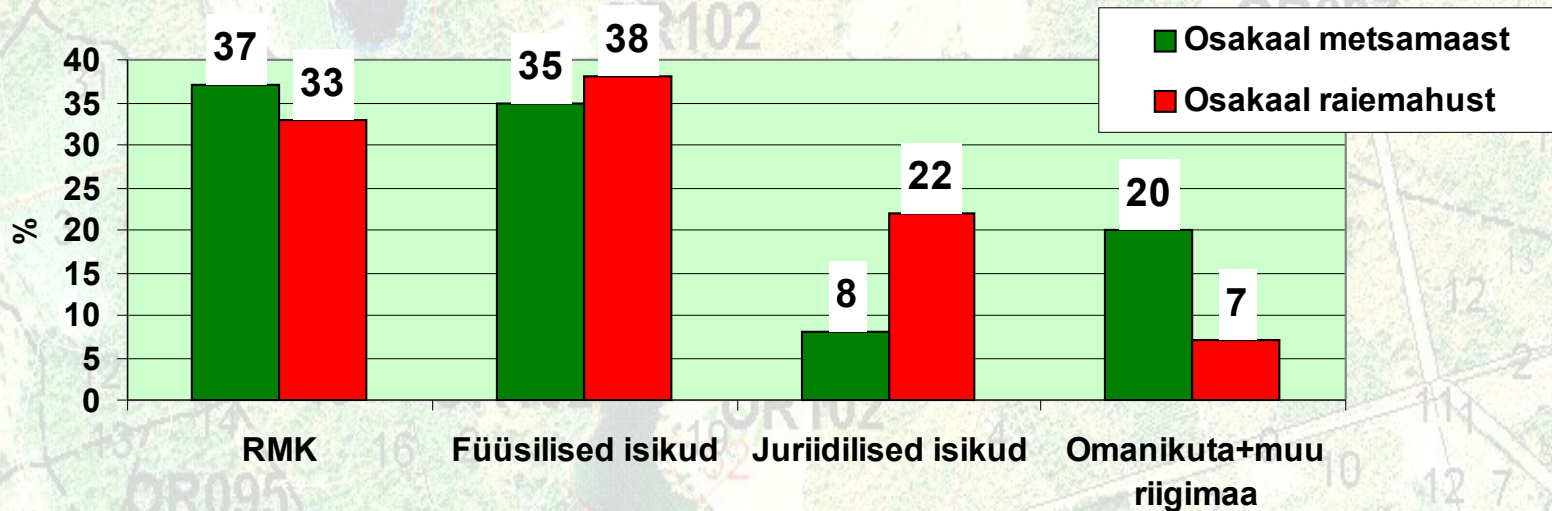


Eesti metsad – SMI 2005

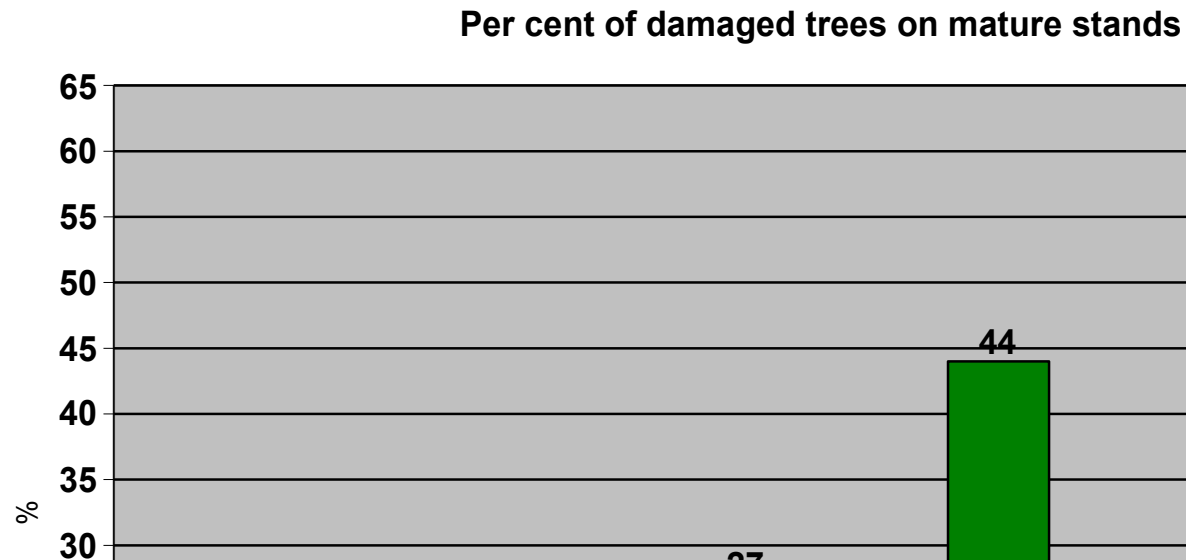
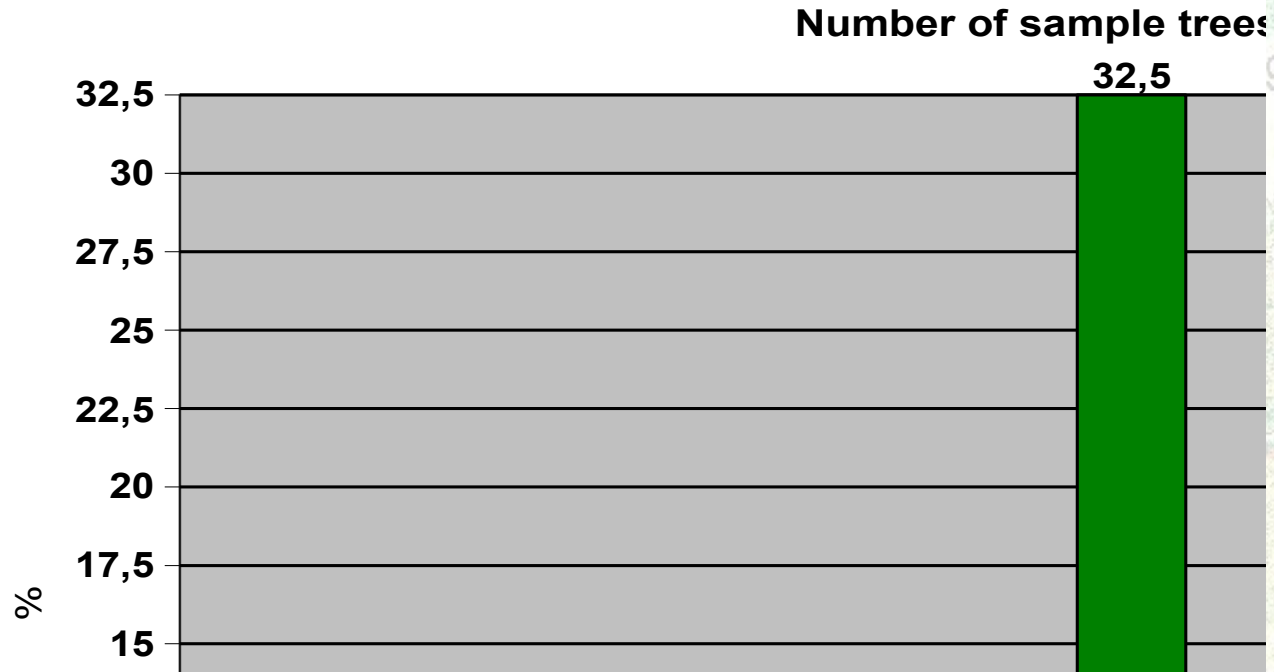
Raie metsaamaa hektari kohta aastatel 2001-2004 (tm/ha/a)



Metsamaa ja raiemahu võrlus omanike lõikes



Eesti metsad – SMI 2005



Metsaregistris registreeritud eramets (02.2006)

Metsamaa pindala suurus	Maaüksuste arv	Metsamaa pindala	Osakaal maaüksuste arvust	Osakaal maaüksuste pindalast
<=5,0	16307	50636	29,2	7,8
5,1-10,0	17003	125088	30,4	19,3
10,1-15,0	9341	114833	16,7	17,8
15,1-20,0	4972	86390	8,9	13,4
20,1-25,0	2933	65451	5,2	10,1
25,1-30,0	1863	50885	3,3	7,9
31,1-35,0	1189	38513	2,1	6,0
35,1-40,0	787	29399	1,4	4,5
40,1-45,0	534	22599	1,0	3,5
45,1-50,0	312	14820	0,6	2,3
50<	677	48269	1,2	7,5
KOKKU	55918	646882	100,0	100,0

