

Mäeeraldise piiripunktide koordinaadid

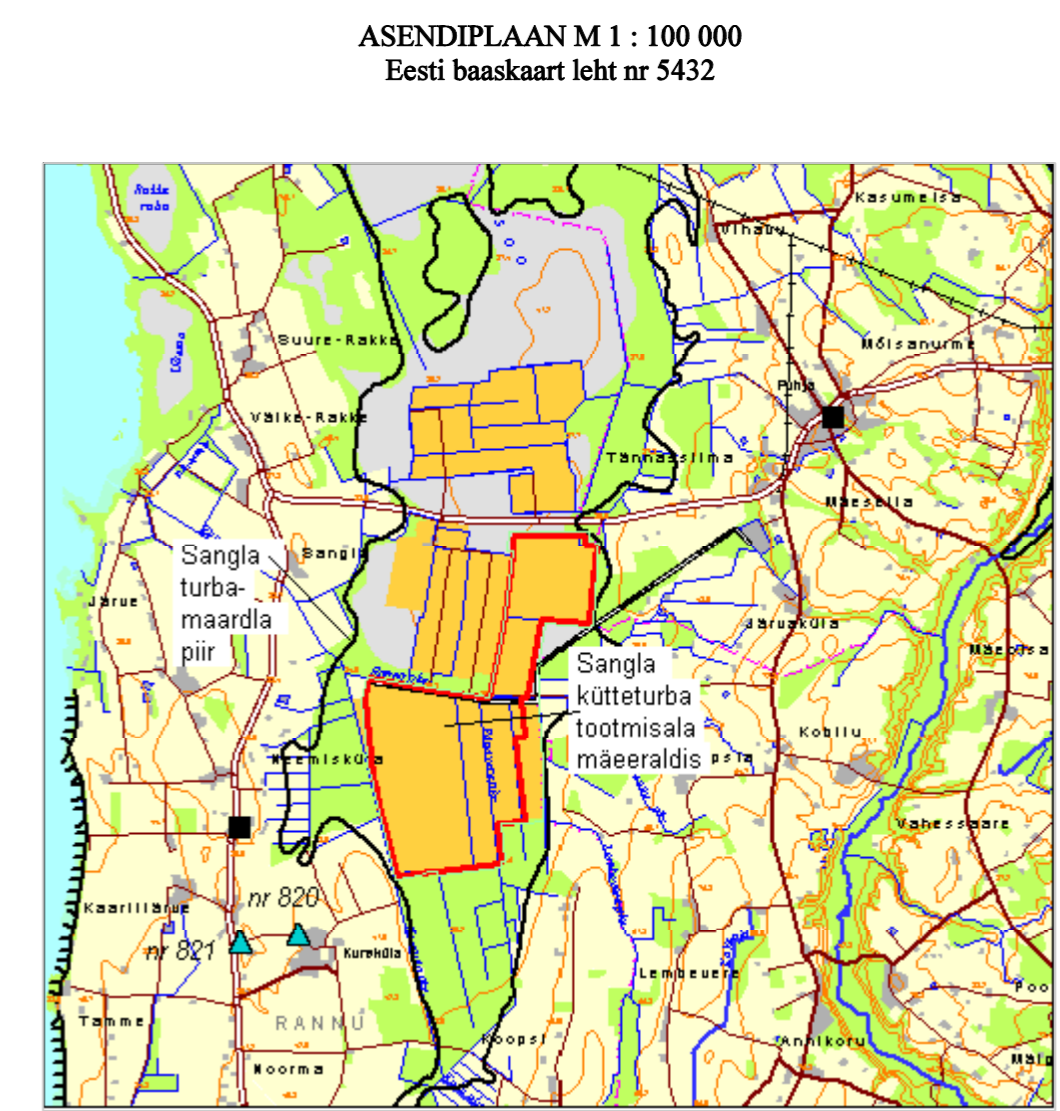
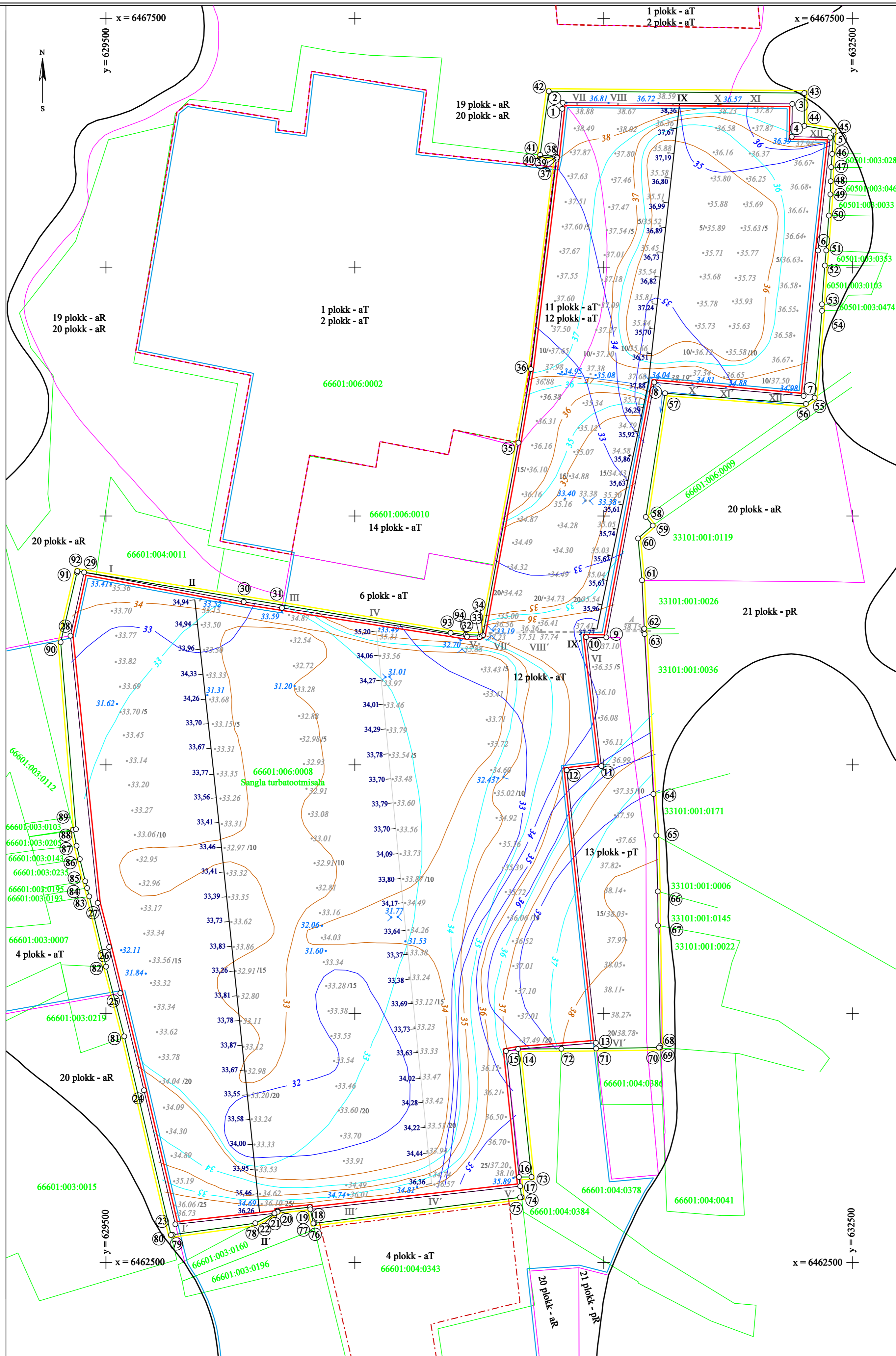
Punkti number	x	y
1	6467136,44	631333,38
2	6467160,77	631335,69
3	6467156,13	632257,89
4	6467024,39	632255,91
5	6467021,42	632410,32
6	6466567,26	632361,48
7	6465982,37	632303,55
8	6466037,00	631703,28
9	6465012,35	631510,62
10	6465013,19	631429,53
11	6464495,33	631490,43
12	6464478,77	631351,59
13	6463382,97	631468,92
14	6463358,09	631156,25
15	6463349,54	631107,63
16	6462843,61	631159,88
17	6462806,88	631164,49
18	6462713,61	630321,42
19	6462722,32	630319,55
20	6462707,83	630189,34
21	6462704,03	630189,76
22	6462697,67	630177,37
23	6462653,60	629778,96
24	6463192,31	629652,69
25	6463582,23	629558,01
26	6463768,10	629512,83
27	6463945,19	629467,17
28	6465019,31	629357,43
29	6465273,53	629412,36
30	6465154,85	630053,70
31	6465130,86	630207,12
32	6465014,84	630951,06
33	6465013,85	631001,22
34	6465021,25	631014,67
35	6465794,68	631157,65
36	6466090,44	631207,67
37	6466931,99	631309,99
38	6466940,31	631311,87

Mäeeraldise pindala 610,24 ha

Mäeeraldise teenindusmaa piiripunktide koordinaadid

Punkti number	x	y
39	6466943,35	631311,37
40	6466943,80	631305,14
41	6466951,12	631244,74
42	6467207,01	631279,50
43	6467199,72	632306,26
44	6467067,90	632306,26
45	6467048,20	632423,79
46	6466955,22	632418,22
47	6466902,07	632414,11
48	6466845,36	632412,23
49	6466792,56	632411,02
50	6466707,34	632404,60
51	6466567,46	632394,29
52	6466506,52	632388,57
53	6466350,70	632377,01
54	6466324,68	632377,31
55	6465975,57	632347,77
56	6465950,56	632312,68
57	6465993,48	631746,64
58	6465496,33	631669,32
59	6465461,75	631696,98
60	6465410,16	631638,04
61	6465241,78	631653,94
62	6465047,53	631663,22
63	6465025,64	631664,34
64	6464382,78	631699,73
65	6464216,29	631711,32
66	6463991,40	631717,24
67	6463854,46	631718,24
68	6463371,89	631727,88
69	6463363,77	631726,71
70	6463363,80	631721,59
71	6463360,22	631469,69
72	6463359,00	631330,18
73	6463358,09	631156,25
74	6462843,96	631209,88
75	6462843,61	631159,88
76	6462762,59	631170,04
77	6462761,84	631164,08
78	6462657,73	630337,50
79	6462657,23	630333,53
19	6462722,32	630319,55
20	6462707,83	630189,34
21	6462704,03	630189,76
78	6462658,11	630100,27
79	6462611,76	629767,91
80	6462610,85	629761,34
81	6463408,85	629573,82
82	6463689,14	629500,61
83	6463971,26	629432,94
84	6464004,99	629424,23
85	6464032,23	629416,98
86	6464121,39	629395,27
87	6464174,85	629382,15
88	6464239,25	629368,37
89	6464241,32	629379,64
90	6464992,69	629318,12
91	6465272,79	629383,78
92	6465278,63	629385,15
93	6465030,52	630885,07
94	6465022,85	630945,63
34	6465021,25	631014,67
35	6465794,68	631157,65
36	6466090,44	631207,67

Mäeeraldise teenindusmaa pindala 696,24 ha



- Leppemärgid**
- ③ Sangla kütteturba tootmisala mäeeraldise ja teenindusmaa piiripunkt ja piiripunkti number
 - Sangla kütteturba tootmisala mäeeraldise piir
 - Sangla kütteturba tootmisala mäeeraldise teenindusmaa piir = katastriüksuse piir
 - - - AS Elva E.P.T. turba tootmisala mäeeraldise piir
 - - - Taotletava Sangla II kütteturba tootmisala mäeeraldise piir
 - Sangla turba maardla (registrikaart 195) piir
 - Aktiivse tarbevaru piir
 - 12 plokk - aT Sangla turba maardla ploki piir, ploki nimi ja ploki liik
 - 66601:006:0008 Katastriüksuse piir ja tunnus
 - II — II' Geoloogilise läbilõike joon ja number
Maapinna abs.kõrgus uuringupunkti, m (29.08.2004)
 - I — I' Maapinna abs.kõrgus uuringupunkti, m (16.09.2010), uuringupunkti number, piketi number
 - + 31.84 Veetase (möödetud 14-16.09.2010)
 - 33 Maapinna samakõrgusjoon (16.09.2010)
 - 33 Turba lamami samakõrgusjoon
 - 33 Veetaseme samakõrgusjoon 2010 (alandatud pumpamisega)
 - ▲ Riikliku geodeetilise võrgu punkt (asendiplaanil)

- Märkused:**
1. Koordinaadid L-EST-97 süsteemis, kõrgused Balti süsteemis.
 2. Alus: põhikaardi lehed nr 54622, 54624, 54631, 54633.
 3. Kasutatud Tartu maakonna Sangla, Keressaare, Laukasoo ja Valguta turba maardla teotmisalade järeluuringu aruannet (EGF 5271).
 4. Kasutatud Maa-ameti poolt väljastatud digitaalseid katastripiire.
 5. Riikliku 3. klassi (tihenemisvõrgu) punktid:
Kurekilla nr 820/ x=6461866.424; y=628478.176; h=40.46
Kurekilla nr 821/ x=6461767.751; y=627729.950; h=39.13

Tartu maakond, Rannu vald		Gr. liisa 2	
Sangla kütteturba tootmisala mäeeraldise plaan			
M 1: 10 000			
Tellija: Sangla Turvas AS	Puhja alevik, Puhja vald 61301, Tartu maakond	Telefon 7303685	
Teostaja: Eesti Geoloogiakeskus OÜ	Kadaka tee 82 12618, Tallinn	Telefon 6720094 Faks 6720091	MTR: KKA000037
Koostas: osakonna juhataja Toimetas: geoloog	Rein Ramst Silja Liibert		Detsember 2010