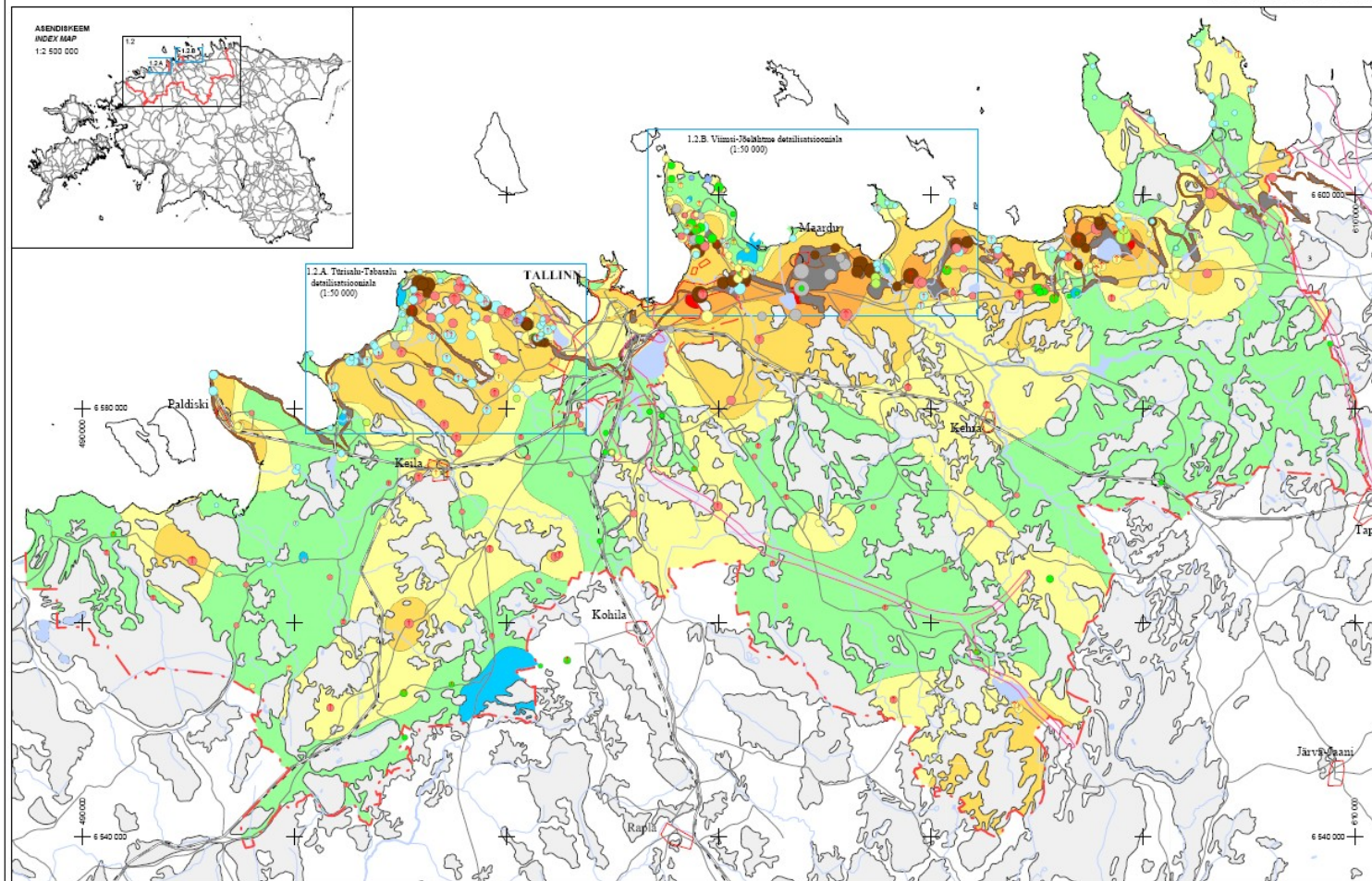


Leht 1.2. Maksimaalne radooni sisaldus pinnaseisus  
Sheet 1.2. Maximum radon concentration in soil air

HARJUMAA PINNASE RADOONIRISKI KAART  
RADON RISK MAP OF HARJUMAA  
1:200 000

EESTI GEOLOOGIAKESKUS  
GEOLOGICAL SURVEY OF ESTONIA



**LEGEND**

**SEIETE TÕÕBI VAATLISPUNKTIS**  
TYPES OF SEDIMENTS IN SAMPLE POINTS

- Tõusunud setted / Uplifted sediments
- Zirkooniga rüüstused / Zirconium-rich sediments
- Kõrgemini murenenud (savi, liiv, kivi) / Highly eroded (silt, sand, gravel)
- Hõlpsasti murenev sademepõhine (silt, liiv, kivi) / Easily eroded sedimentary (silt, sand, gravel)
- Savi / Clay
- Liiv / Sand
- Kivi / Stone
- Liiv, kivi / Sand, gravel
- Clasifikatsioonid setted / Classification sediments
- Glütsiaalset sademepõhine / Glacial sedimentary
- Põhise kivi murenev / Basic rock eroded
- Mark-Estonian all / Mark-Estonian all
- Kõrgemini murenev / Highly eroded
- Sediments in fore-delta area and in delta slope

**PINNASE RADOONI SISALDUSED tšpyn<sup>3</sup>**  
RADON CONCENTRATIONS IN THE GROUND

- Eriti kõrge radoonisisaldus pinnas (>250) / Very high radon ground
- Kõrge radoonisisaldus pinnas (150-250) / High radon ground
- Kõige radoonisisaldus pinnas (50-150) / High radon ground
- Normaalne radoonisisaldus pinnas (10-50) / Normal radon ground
- Normaalne radoonisisaldus pinnas (0-10) / Normal radon ground
- Madala radoonisisaldus pinnas (0-10) / Low radon ground

**RADOONI SISALDUSED VAATLISPUNKTIDES tšpyn<sup>3</sup>**  
RADON CONCENTRATIONS IN THE SAMPLE POINTS

- >250
- 150-250
- 50-150
- 30-50
- 10-30
- 0-10
- Radoonisaldus otse mõõdetud (R<sub>ot</sub>) / Radon content by direct measurement (R<sub>ot</sub>)
- Radoonisaldus (R<sub>ot</sub>) arvutatud UUE ja / Radon content (R<sub>ot</sub>) computed after UUE and
- Radoonisaldus (R<sub>ot</sub>) arvutatud UUE ja / Radon content (R<sub>ot</sub>) computed after UUE and

Märgitud org / Marked org  
Rändteed / Road  
Düünaarveid ja fosfori arvust / Outcrop of Diatomaceous shale and phosphorus  
Tallinn / Tallinn  
Järve / Lake

Topograafiline süže on koostanud Eesti kartograafid mastaabi 1:200 000  
Projektsioon: Lambert konformne keskväljaline projektsioon, ellipsoid GRS-80,  
Lambert-Eit, lõikumiseviisid 50°N ja 59°20'  
Koordinatsioonisüsteem: L-EEST 91, 20 tšpynest võetud  
The topographic sheet has been modified after the Estonian contour map at scale 1:200 000  
Projection: Lambert conformal conical projection, ellipsoid GRS-80,  
Lambert-Eit, standard parallels 50°N and 59°20'  
Grid: 20 Kilometer L-EEST 91

Koostanud: V. Pärnelli, K. Tihik, M. Karimov  
Koostanud: V. Pärnelli, K. Tihik, M. Karimov  
Eesti Geoloogiline / Geological Survey of Estonia  
Kesklinn 82 / Tallinn 1018  
E-post: egi@egk.ee  
URL: http://www.egk.ee