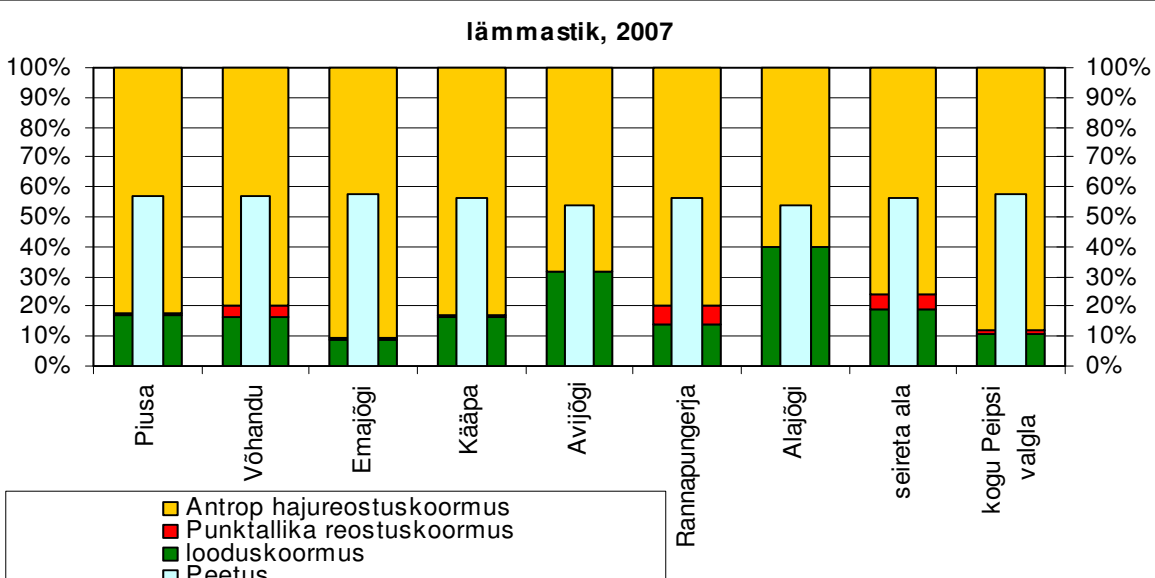
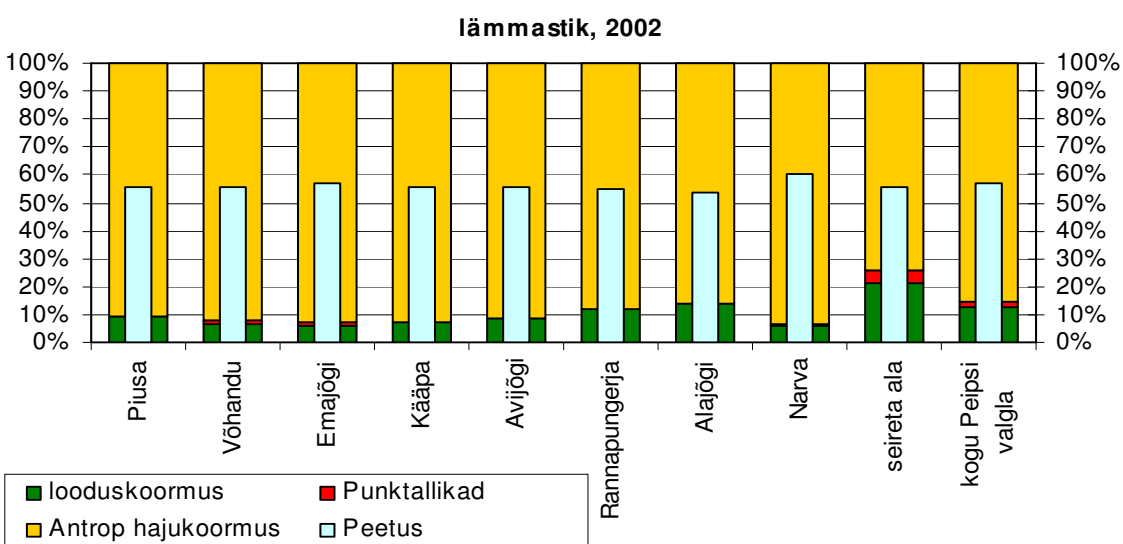
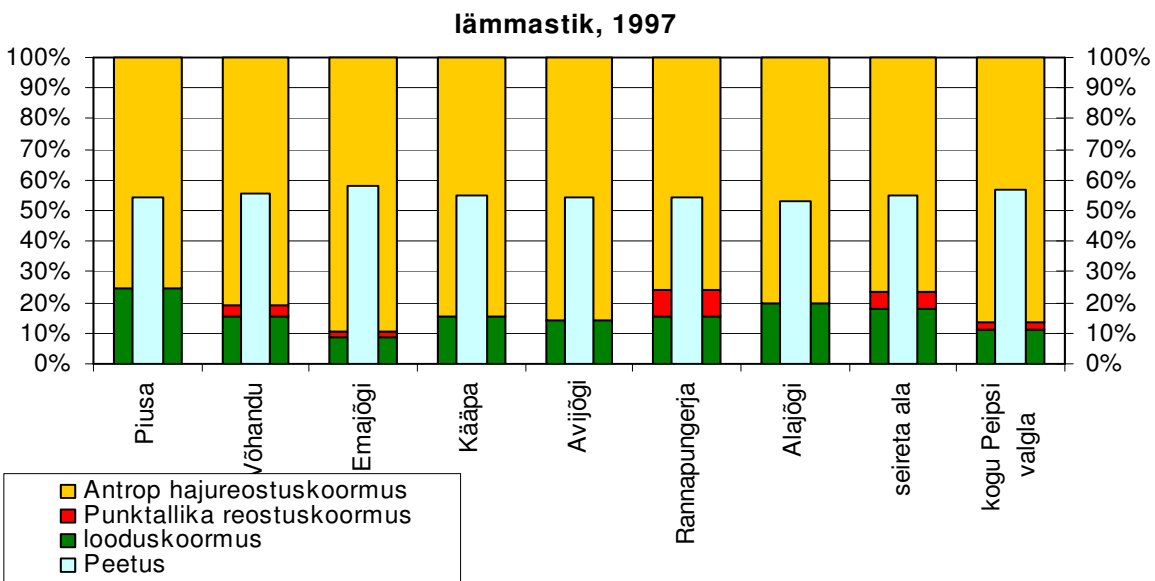


## KOORMUSTE JAGAMINE ALLIKATE VAHEL

### LÄMMASTIK

1997					
	Punktallika reost looduskoormus		Antrop hajureostus Peetus		Kogukoormus
	t/a	t/a	t/a	t/a	t/a
Piusa	0,9	153,3	463,7	334	617,8
Võhandu	45,8	202,9	1069,2	728	1317,9
Emajõgi	212,3	1145,1	11822,4	7644	13179,8
Kääpa	0,60	110,7	609,5	398	720,8
Avijõgi	0,50	83,9	516,6	327	601,0
Rannapungerja	73,8	140,1	681,1	488	895,0
Alajõgi	0,00	45,5	182,8	122	228,3
seireta ala	81	242,5	1043,9	752	1367,2
kogu Peipsi valgla	414,7	2124,0	16389,3	10792,6	18928,0
2002					
	Punktallika reost looduskoormus		Antrop hajureostus Peetus		Kogukoormus
	t/a	t/a	t/a	t/a	t/a
Piusa	0,48	100,1	331	240	432
Võhandu	31,8	169,1	861	594	1062
Emajõgi	245,0	1403,3	11930	7738	13578
Kääpa	2,13	94,7	429	293	526
Avijõgi	0,40	56,6	360	232	417
Rannapungerja	2,51	120,7	250	206	374
Alajõgi	0,00	39,7	67	57	107
seireta ala	47,7	190,1	672	509	910
kogu Peipsi valgla	330,0	2174,3	14901	9870	17405
2007					
	Punktallika reost looduskoormus		Antrop hajureostus Peetus		Kogukoormus
	t/a	t/a	t/a	t/a	t/a
Piusa	0,37	74,8	355,0	244	430,1
Võhandu	32,70	132,2	653,1	467	818,0
Emajõgi	105,29	1172,6	12011,5	7691	13289,4
Kääpa	1,33	86,4	433,9	293	521,6
Avijõgi	0,50	108,8	235,8	185	345,1
Rannapungerja	38,31	85,3	493,3	348	616,9
Alajõgi	0,00	41,9	63,5	56	105,4
seireta ala	44	168,9	672,2	499	885,1
kogu Peipsi valgla	222,5	1870,8	14918,3	9783,4	17011,6



**FOSFOR**

1997

	Punktallika reost looduskoormus		Antrop hajureostus Peetus		Kogukoormus
	t/a	t/a	t/a	t/a	
Piusa	0,3	5,57	31,93	20,20	37,8
Võhandu	8,4	7,38	53,05	37,40	68,8
Emajõgi	50,1	41,64	254,18	195,86	345,9
Kääpa	0,6	4,03	7,45	6,56	12,1
Avijõgi	0,1	3,05	5,00	4,37	8,1
Rannapungerja	0,3	5,09	7,71	7,04	13,1
Alajõgi	0,00	1,66	2,13	2,00	3,8
seireta ala	14	8,82	22,13	24,22	44,8
kogu Peipsi valgla	73,60	75,58	381,45	295,66	530,6

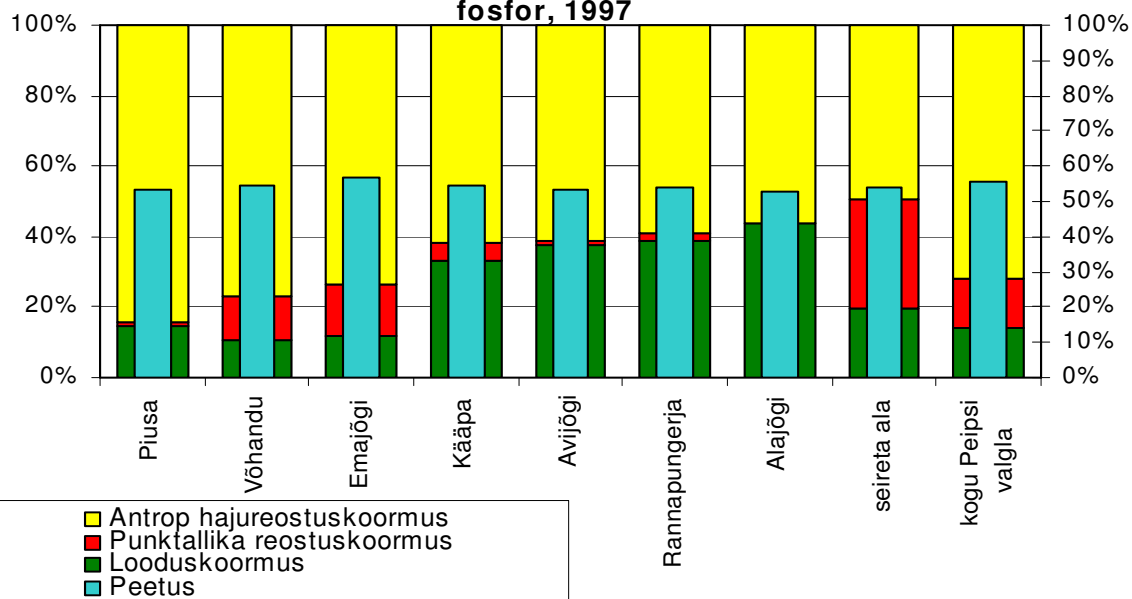
2002

	Punktallika reost looduskoormus		Antrop hajureostus Peetus		Kogukoormus
	t/a	t/a	t/a	t/a	
Piusa	0,10	3,6	32,28	19,68057	36,03
Võhandu	2,35	6,2	44,41	29,07024	52,92
Emajõgi	24,45	51,2	255,26	184,5749	330,88
Kääpa	0,38	3,5	5,52	5,123667	9,35
Avijõgi	0,1	2,1	4,77	3,796071	6,93
Rannapungerja	0,30	4,4	6,96	6,313655	11,66
Alajõgi	0,00	1,4	3,43	2,589542	4,88
seireta ala	20	6,913934144	11,05	20,83299	1839,73
kogu Peipsi valgla	47,7	79,3	363,7	272,0	37,96

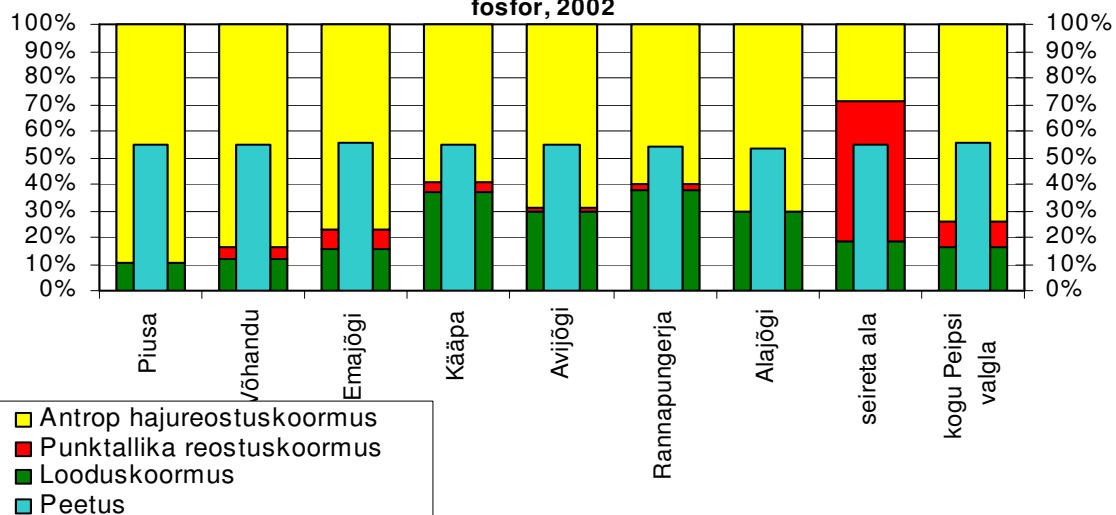
2007

	Punktallika reost looduskoormus		Antrop hajureostus Peetus		Kogukoormus
	t/a	t/a	t/a	t/a	
Piusa	0,0557	2,72	23,35	14,54	26,13
Võhandu	2,887	4,81	29,94	21,01	37,64
Emajõgi	12,23365	42,64	201,65	144,99	256,53
Kääpa	0,1898	3,14	4,00	4,04	7,33
Avijõgi	0,1033	3,96	6,22	5,45	10,28
Rannapungerja	2,4251	3,10	0,65	3,41	6,17
Alajõgi	0,00	1,52	2,41	2,08	3,94
seireta ala	4	6,14	18,61	15,72	28,42
kogu Peipsi valgla	21,6	68,0	286,84	211,2	376,45

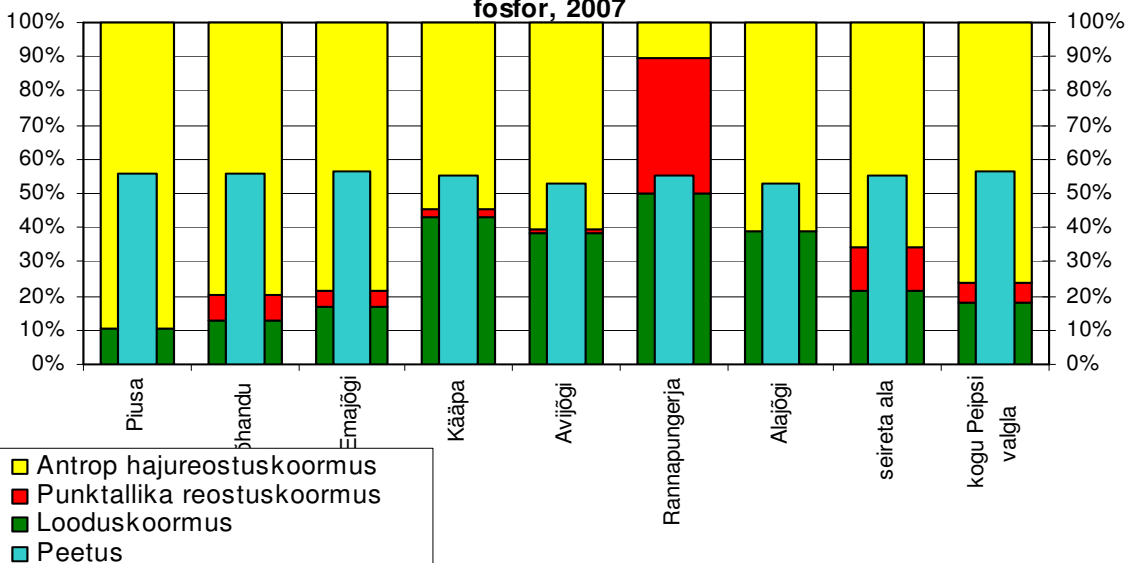
fosfor, 1997



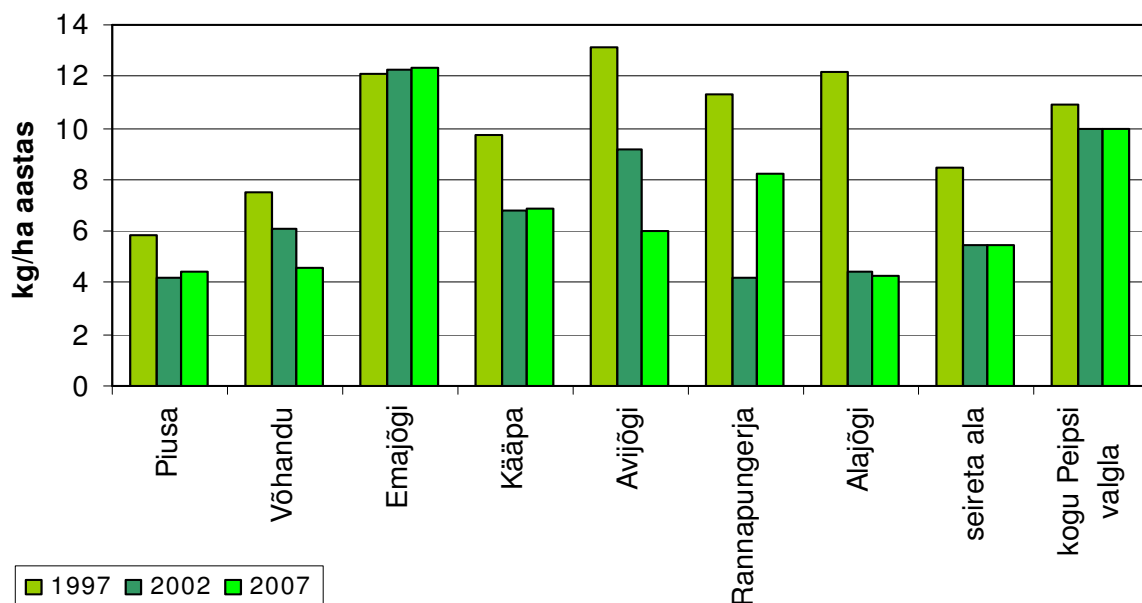
fosfor, 2002



fosfor, 2007



Lämmastiku hajureostuskoormus



Fosfori hajureostuskoormus

