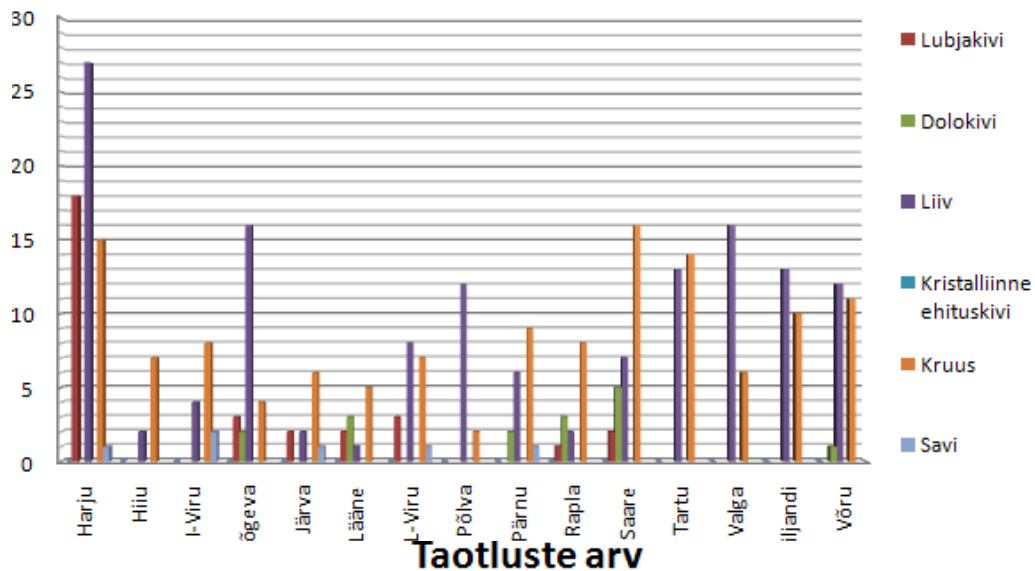


# LOODUSLIKE EHTUSMATERJALIDE KASUTAMISE RIIKLIKU ARENGUKAVA 2010-2020 ALUSUURING

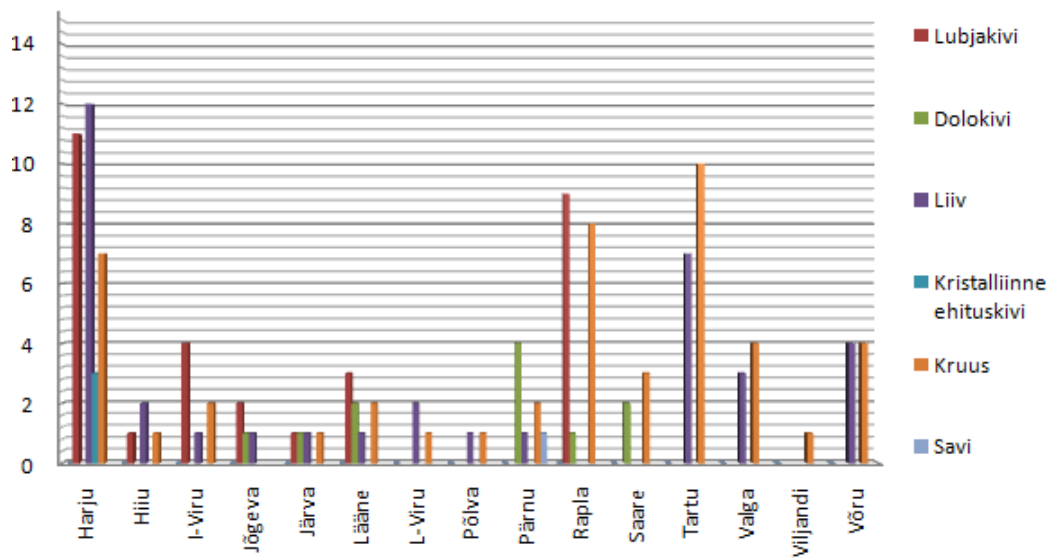
OÜ INSENERIBÜROO STEIGER  
JAN JOHANSON  
KESKKONNAOSAKONNA JUHATAJA

# ÜLEVAADE HETKEOLUKORRAST

## Kaevandamislubade arv

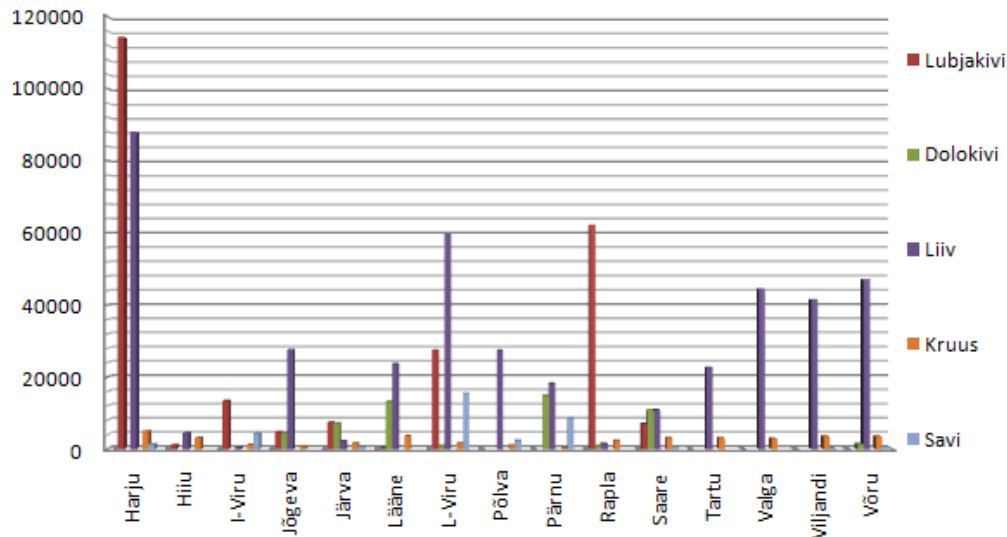


## Taotluste arv

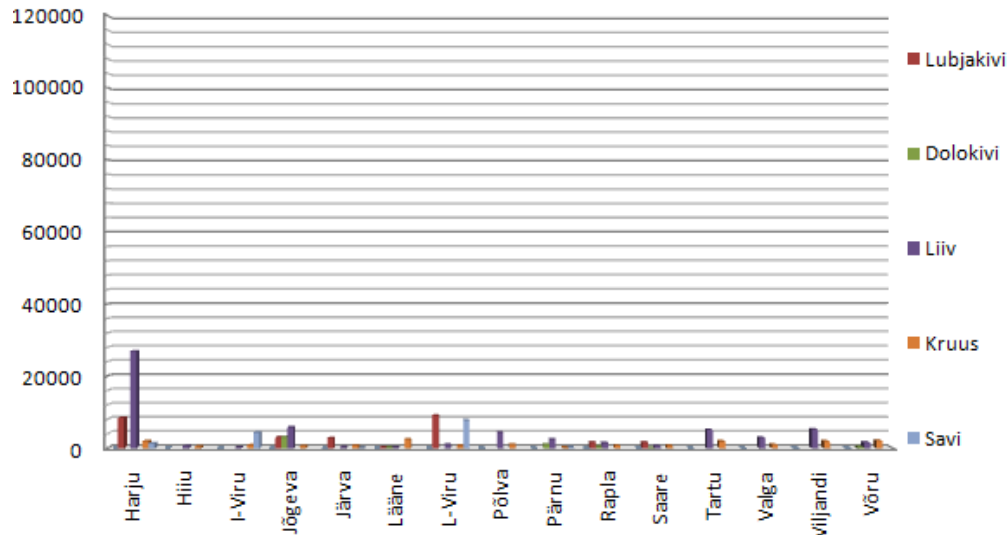


# ÜLEVAADE HETKEOLUKORRAST

## Maavara aktiivne tarbevaru (tuh m<sup>3</sup>)



## Maavara varu kehtivatel mäeeraldistel (tuh m<sup>3</sup>)



# ALUSUURINGU SISU

## EHITUSMAAVARAD, MAARDLAD, KAEVANDAMINE, TOODANG

- ✘ Eesti üldine geoloogiline kirjeldus, maavarde esinemine ja paiknemine.
- ✘ Ülevaade arvel olevatest ehitusmaterjalide maardlatest, nende varudest ning maavara varudest maakondade lõikes.
- ✘ Ülevaade kehtivatest maavara kaevandamise lubadest maakondade lõikes. Kaevandamise mahud 2004-2008 erimite ja maakondade lõikes. Suuremad kaevandajad. Karjääride ammendumise dünaamika. Varu kasutamise intensiivsus.
- ✘ Koondülevaade menetluses olevatest uuringuloa taotlustest, kehtivatest geoloogilise uuringu lubadest ja kaevandamise loa taotlustest maakondade lõikes.
- ✘ Mineraalsetest ehitusmaterjalidest valmistatavad tooted, nende turustamine, turg.
- ✘ - Tabelid: *Maavara varud (erimite ja kategooriate kaupa) maakondade lõikes*  
*Kaevandamine maakondade lõikes*  
*Kaevandamine maavarade lõikes*
- ✘ - Joonised: *Diagrammid iseloomustamiseks maavara varu maakondade lõikes*  
*Varu kasutamise intensiivsus*
- ✘ - Lisad: *Maardlate nimekiri maakondade lõikes*  
*Kaevandajad*
- ✘ - Graafilised lisad: *Maardlate territoriaalne paiknemine*  
*Tegutsuvad karjäärid*

# ALUSUURINGU SISU

## EHITUSMAAVARADE EKSPORT - IMPORT

- ✘ Ülevaade viimase kümne aasta ehitusmaterjalide (ehituskillustik, liiv, kruus, savitooted) impordi ja ekspordi mahtude kohta. Tootmismahtude võrdlus ekspordi-impordi andmetega. Peamised ekspordi-impordi sihtmaad.
- ✘ Võimalikud ekspordi - impordi arengusuunad: koguste muutused, sihtriikide muutused, lisanduvad/väljalangevad tooted.
- ✘ - Tabelid: *Ehitusmaterjalide eksport - import (erimite ja riikide lõikes)*
- ✘ - Joonised: *Diagrammid iseloomustamiseks ekspordi impordi suhtarve maavarade lõikes*  
*Materjalivoogusid iseloomustav skeem*
- ✘ - Lisad: *Ekspordi - impordi tabelid*

# ALUSUURINGU SISU

## MAARDLATE KASUTAMIST MÕJUTAVAD PIIRANGUD

- ✘ Esinevad piirangud, nende tekkimise alu. Mis piiravad ja mis välisavad kaevandamise (kommunikatsioonid, infrastruktuurid, asustus, muinsuskaitse, looduskaitse jms).
- ✘ Reaalselt kaevandatava varu hinnang maavarade lõikes. Võimalikud muutused lähtudes kasutatavast kaevandamise ja töötlemise tehnoloogiast.
- ✘ Maakondlikud teemaplaneeringud, rohevõrgustik.
- ✘ Tabelid: *Erinevad piiranguobjektid ja nende territoriaalne ulatus (hinnangud)*
- ✘ - Graafilised lisad: *Maardlate ja looduskaitsealade territoriaalne paiknemine*

# ALUSUURINGU SISU

---

## VÕIMALIKUD KAEVANDAMIS- JA TÖÖTLEMISTEHNOLOOGIA ARENGUD

- ✘ Võimalikud kaevandamise tehnoloogia arengusuunad, nende analüüs (keskkonnamõju, majandus jms).

# ALUSUURINGU SISU

## ALTERNATIIVSED MINERAALSED EHITUSMATERJALID

- ✘ Võimalikud alternatiivsed mineraalsete ehitusmaterjalide toorme allikad (põlevkivi aheraine, ehitusjätmed). Nende kogus, kvaliteet, kasutusvõimalused, toodangumahud.
- ✘ Ülevaade värskest rakendusuringutes nende kasutamisel.
- ✘ - Tabelid: *Alternatiivsete materjalide tootmine 2004-2008*
- ✘ - Joonised: *Diagrammid iseloomustamiseks erinevate materjalide tootmismahtude suhteid*
- ✘ - Lisad: *Tootjad*

# ALUSUURINGU SISU

## EHITUSMAAVARADE KAEVANDAMISE PROGNOOS 2010-2020, UUTE KARJÄÄRIDE AVAMINE

- ✘ Ehitusmaavarade kaevandamise prognoos tuginedes makromajanduslikele näitajatele ja riiklikele arengukavadele. Prognoos maakondade lõikes.
- ✘ Piirkonnad, kus on lähiajal rohkem vajada avada uusi karjääre. Karjäärade avamise seaduspärasused, omavahelised kaugused, kaubavoogude skeem.
- ✘ Joonised: *Graafikud prognoosimaks kaevandamise mahtusid maakondade lõikes*  
*Graafikud prognoosimaks kaevandamise mahtusid maavarade lõikes*
- ✘ Graafilised lisad: *Suurema kaevandamisintensiivsusega piirkondade*  
*kontuurimine*  
*Kaevandamise samamahtude kaart*

# ALUSUURINGU SISU

---

## SOOVITUSED, KOKKUVÕTE

- ✘ Soovitused arengukava koostamiseks ja riikliku maapõuepoliitika kujundamiseks.
- ✘ Kokkuvõtted töö tulemustest.

---

**TÄNAN TÄHELEPANU EEST!**