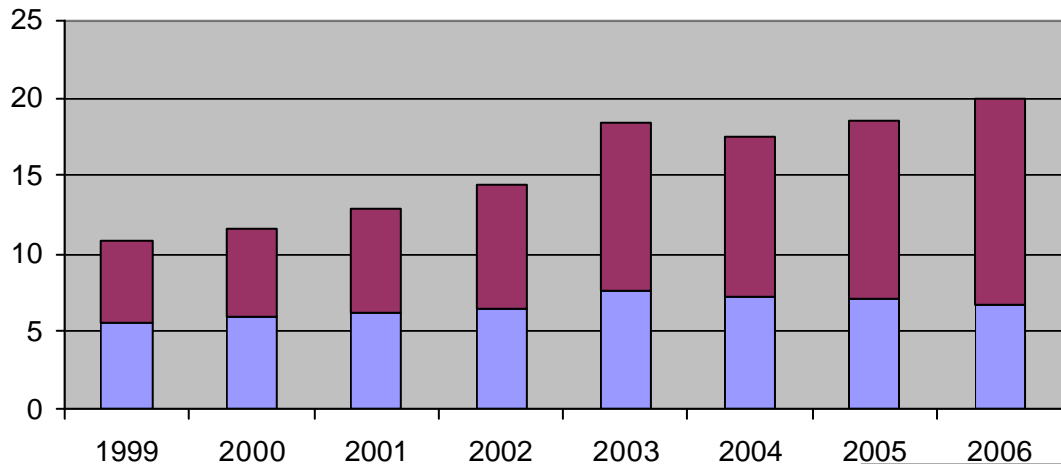


Jäätmete prügilasse ladestamise saastetasude süsteemi võimalikud muudatused

Harri Moora

Säästva Eesti Instituut, SEI-Tallinn

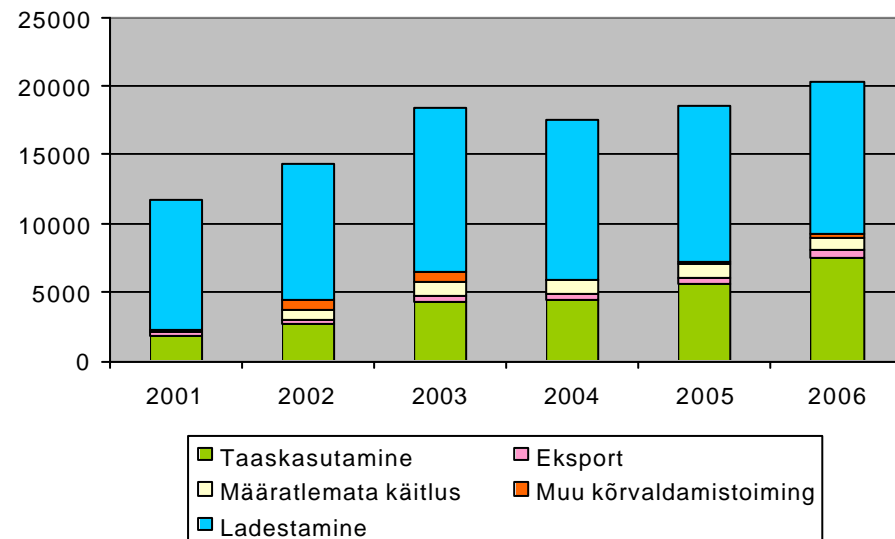
Jäätmeteke ja käitlemine



Jäätmeteke (mln tonni)

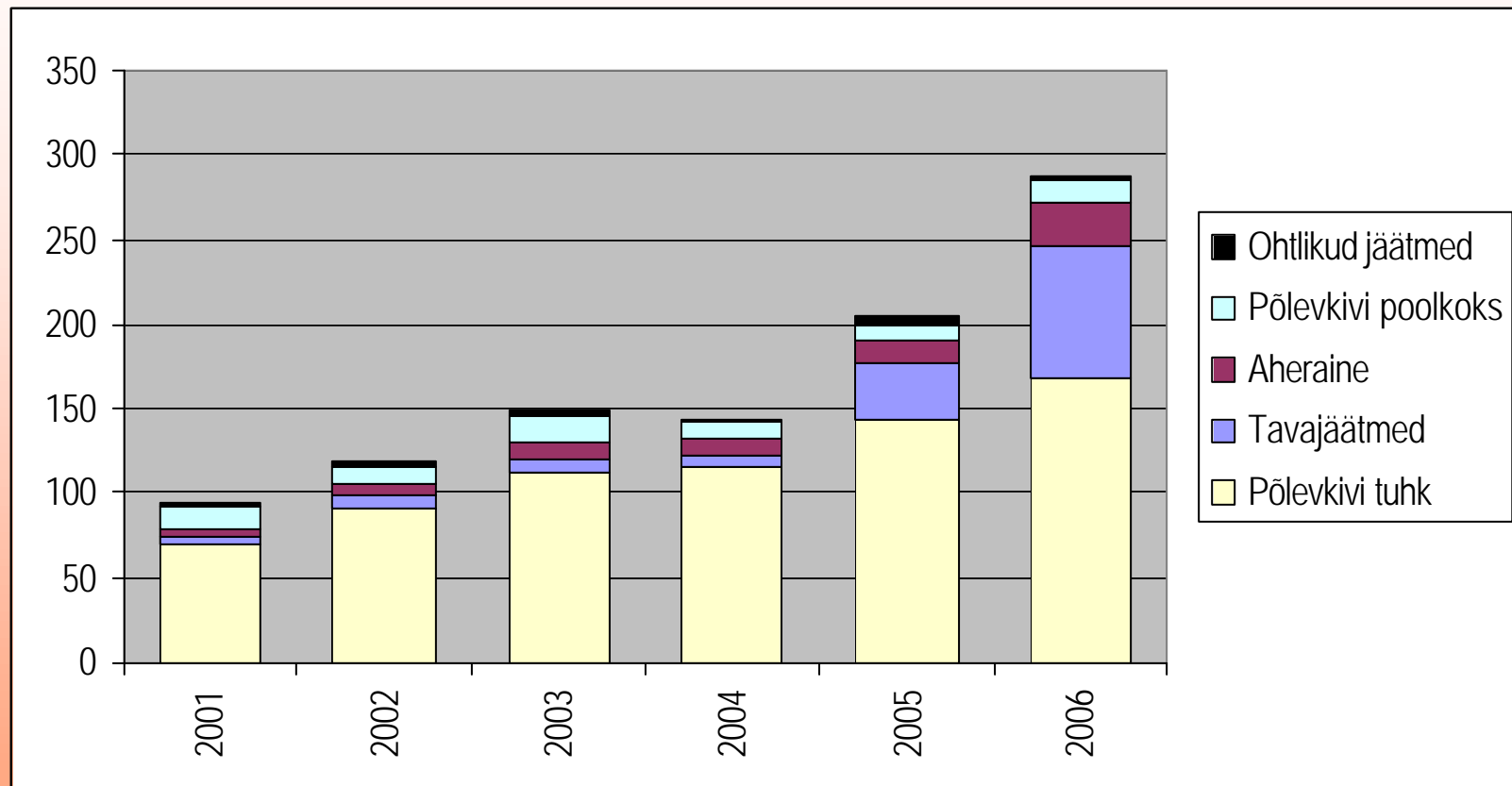
■ Ohtlikud jäätmed ■ Tavajäätmed

Jäätmekäitlus (tuhat tonni)

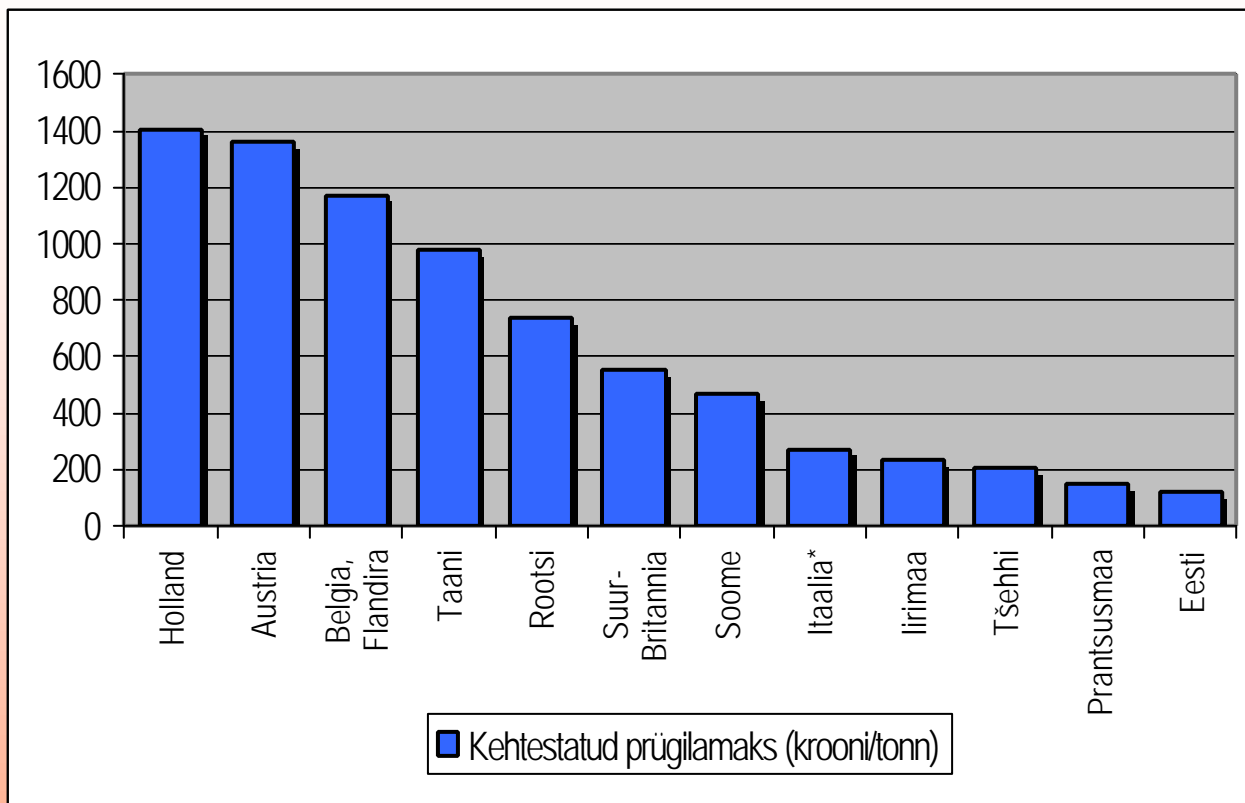


■ Taaskasutamine ■ Eksport
 ■ Määratlemata käitlus ■ Muu kõrvaldamistoiming
 ■ Ladestamine

Saastetasude laekumine jäätmeliikide kaupa



Prügilamaksud – võrdlus teiste EL riikidega



Erinevates riikides rakendatud prügilamaksud erinevad oma struktuuri poolest. Enam on levinud prügilamaksu diferentseerimine vastavalt jäätmeliikidele. Tavaliselt on prügilamaks kõrgem segaolmejäätmetele (või põlevatele jäätmetele) ja ohtlikele jäätmetele ning madalamad eeltöödeldud jäätmetele ja püsi(inertsetele)jäätmetele.

Jäätmete kõrvaldamise saastetasüsteemi võimalikud muudatused

- Järgneva viie aasta jooksul tuleb Eestil täita mitmeid olulisi õigusaktide sätestatud nõudeid (nõuded prügilatele, biolagunevate jäätmete ladestamise piiramine jt) ja taaskasutuseesmäärke (nt pakendijäätmete osas).
- Kehtestades saastetasu suurust erinevatele jäätmeliikidele tuleb peale õigusaktidega sätestatud nõuete ja taaskasutuseesmärkide võtta arvesse ka muutuvaid majandustingimusi ning pidevalt uuenevaid tehnoloogilisi võimalusi.
- Olmejäätmete prügilasse ladestamise koguseid hakkab oluliselt mõjutama võimalik jäätmepõletamine. Põletamine võib hakata mõjutama ka jäätmete taaskasutamiseesmärkide täitmist - vajadusel kaaluda jäätmepõletuse maksustamist.
- Põlevkivi kaevandamisel ja kasutamisel tekkivate jäätmete koguseid mõjutab oluliselt CO₂ kvootidega seonduv.

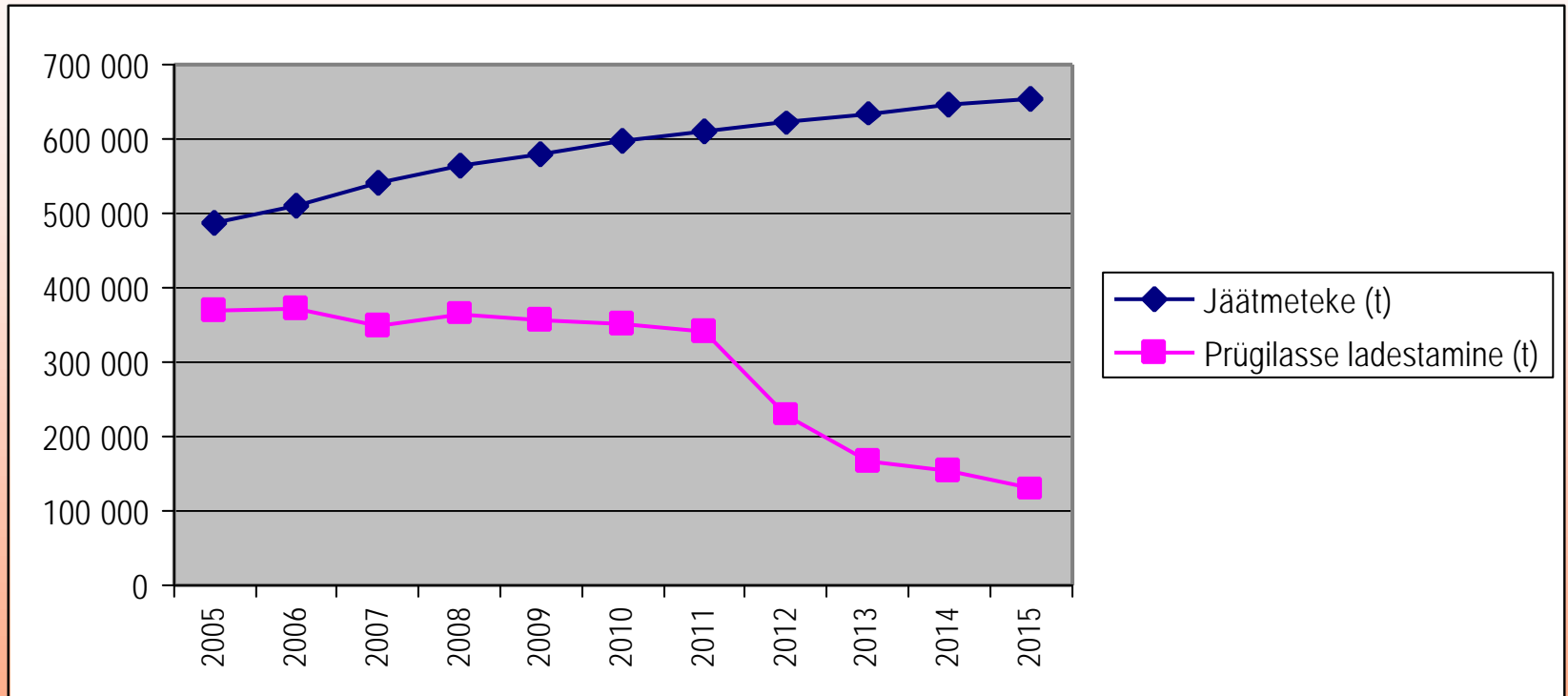
Jäätmete kõrvaldamise saastetasüsteemi võimalikud muudatused

- Võttes arvesse Eesti ja ka teiste riikide kogemusi, tuleks üldjoones jätkata saastetasumäära diferentseerimist vastavalt kehtivas keskkonnatasu seaduses toodud jäätmeliikidele – eraldi saastetasu tavajäätmetele, teatud ohtlikele jäätmetele ning põlevkivi kaevandamisel ja kasutamisel tekkivatele jäätmetele.
- Erisuste kehtestamist võib kaaluda tavajäätmete puhul (madalam saastetasu ehitus- ja lammutusjäätmetele).
- Ökomaksureformi põhimõtete järgimiseks peaks saastetasu järkjärgult suurendama, et tõsta jäätmetekitajate majanduslikku motiveeritust jäätmete taaskasutamiseks ja sel teel ka prügilasse ladestatava jäätmekoguse vähendamiseks.
- Saastetasude tõstmisel tuleb arvestada ka inflatsiooni mõju.
- Jäätmete prügilasse ladestamise maksustamine saastetasuga ei saa olla ainus jäätmete taaskasutamise edendamise meede

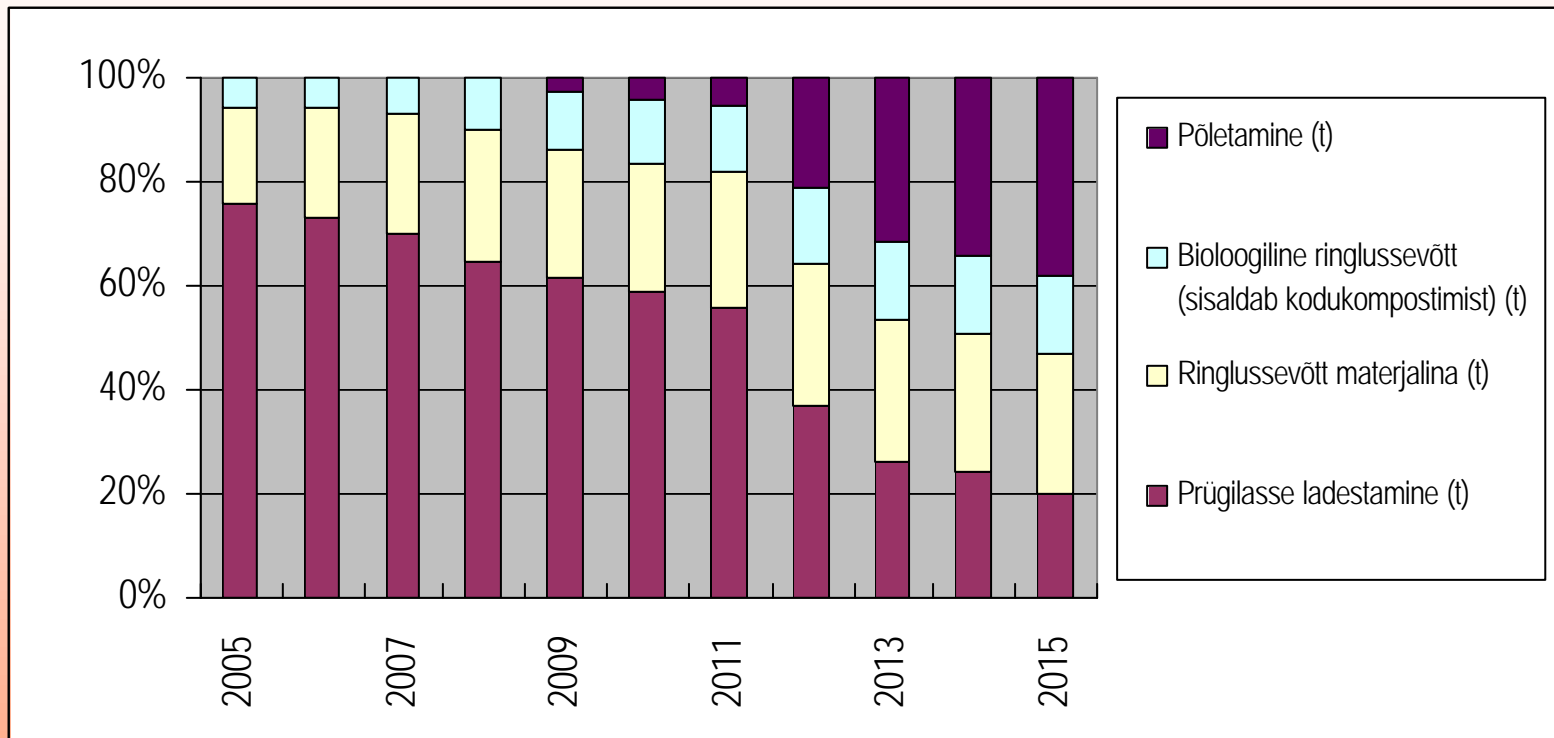
Tavajäätmed

- Ehitus- ja lammutusjäätmed, olmejäätmed, puidujäätmed, metallijäätmed, tuhk, reoveepuhastisete, haiglajäätmed, **asbesti sisaldavad ehitusjäätmed (eterniit)**
- Prügilasse ladestatakse valdavalt olmejäätmeid (ca 370 000 t/a) ning ehitus- ja lammutusjäätmeid (ca 80 000 t/a)

Olmejäätmete tekke ja käitlemise prognoos



Olmejäätmete tekke ja kätlemise prognoos



Tavajäätmete saastetasu võimalikud muudatused

VARIANT 1 – jätta kõikidele tavajäätmetele ühtne saastetasu määr

VARIANT 2 – kehtestada madalam saastetasumäär ehitus- ja lammutusjäätmetele

Väiksemates kogustes tekkivatele tavajäätmeliikidele (nt nakkusohtlikud haiglajäätmed, koldetuhk jms) pole otstarbekas madalamat saastetasumäära kehtestada

Ainuke erand tuleks nii ühe kui teise variandi puhul teha **asbesti sisaldavate ehitusjäätmetele** (eterniidile).

Tavajätmed

Ettepanek uute saastetasumäärade kehtestamiseks

- Saastetasu määramise alus – keskkonna- ehk väliskulude arvestamine
- Viidi läbi prügila keskkonna(välis)kulude hindamise uuring

Olulisemad arvesse võetud keskkonnamõju kategooriad:

Kasvuhoonegaaside CO₂-ekv (metaan, CO₂, SO₂) väliskulud – **203 kr/t**

Kohalikud häiringud (müra, hais, transport jms) väliskulud – **8 kr/t**

KOKKU – 211 kr/t (2006. aasta seisuga)

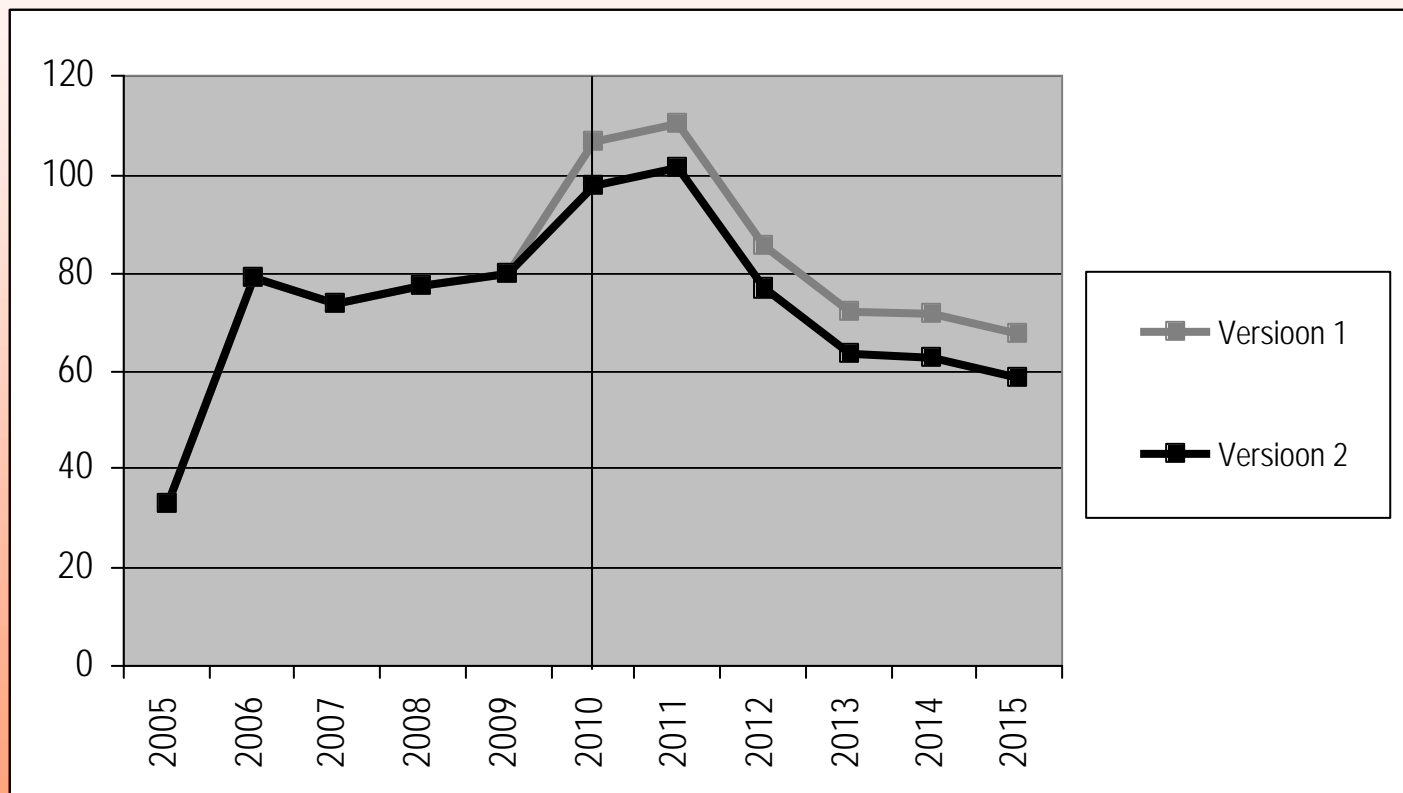
Tavajäätmed

Ettepanek uute saastetasumäärade kehtestamiseks

- Kehtestada tavajäätmete, sh olmejäätmete saastetasumääraks alates 2010. aastast 250 kr/t.
- Tavajäätmete prügilatesse ladestatavate asbesti sisaldavate ehitusjäätmete saastetasuks kehtestada alates 2010. aastast 10 kr/t.

Tavajätmed

Uute saastetasumäärade mõju analüüs



Saastetasu eeldatav laekumine (mln krooni)

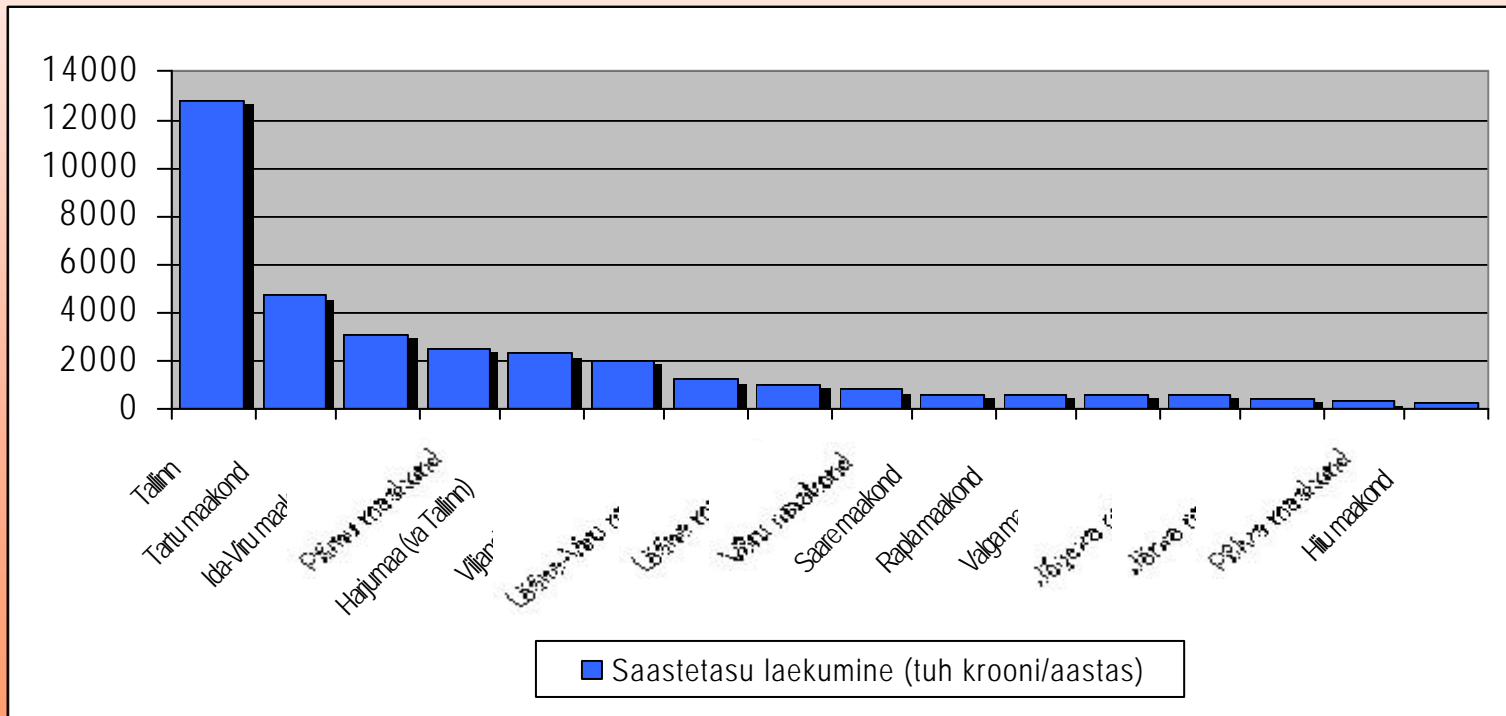
Tavajäätmed

Uute saastetasumäärade mõju analüüs

	Kehtivad tasumäärad				Uued tasumäärad					
	2006	2007	2008	2009	2010	2011	2012	2013	2014	2015
Olmejäätmete saastetasu (kr/t)	122	122	133	157	250	265,6	281,3	296,9	312,60	328,2
Olmejäätmete saastetasu inimese kohta (kr/a)	58	55	57	59	66	68	49	38	37	33

Kohaliku omavalitsuse jäätmehoolduse rahastamise skeemi muutmine

- Vastavalt keskkonnatasude seadusele kantakse saastetasu põhimäära järgi arvutatud olmejäätmete saastetasust 75% jäätmete tekkekoha kohaliku omavalitsuse eelarvesse (2006. 33,8 miljonit krooni).



Kohaliku omavalitsuse jäätmehoolduse rahastamise skeemi muutmine

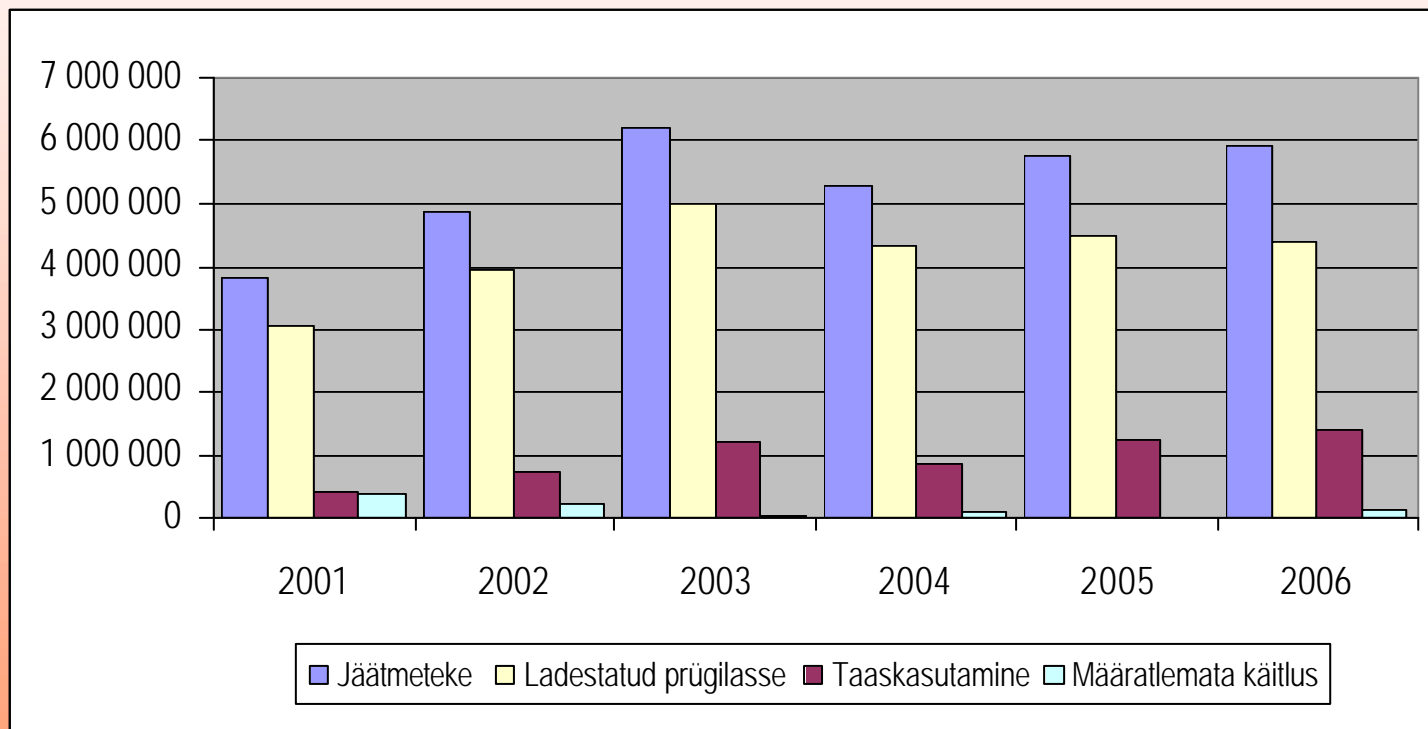
- **ETTEPANEK:** Lõpetada hiljemalt aastaks 2012 praegune süsteem, mille puhul suunatakse saastetasu osaliselt jäätmete tekkekoha kohaliku omavalitsuse eelarvesse. Jäätmehoolduse arendamise rahastamiseks oleks alternatiivina otstarbekas **kehtestada kohaliku maksuna jäätmemaks.**

Jäätmemaksu kehtestamiseks kohaliku maksuna võiks kaaluda järgmisi lähenemisi:

1. Jäätmemaksu kogub jäätmevedaja koos teenustasuga, maksumäära kehtestab volikogu teatud protsendi ulatuses jäätmevedaja teenustasust. Jäätmetekitaja maksab kaudselt maksu teenustasu kaudu vastavalt tekitatud jäätmekogusele.
2. Majapidamise põhine maksustamine, nt jäätmemaksu kehtestamine kinnistupõhiselt (sarnaneb oma olemuselt maamaksuga).

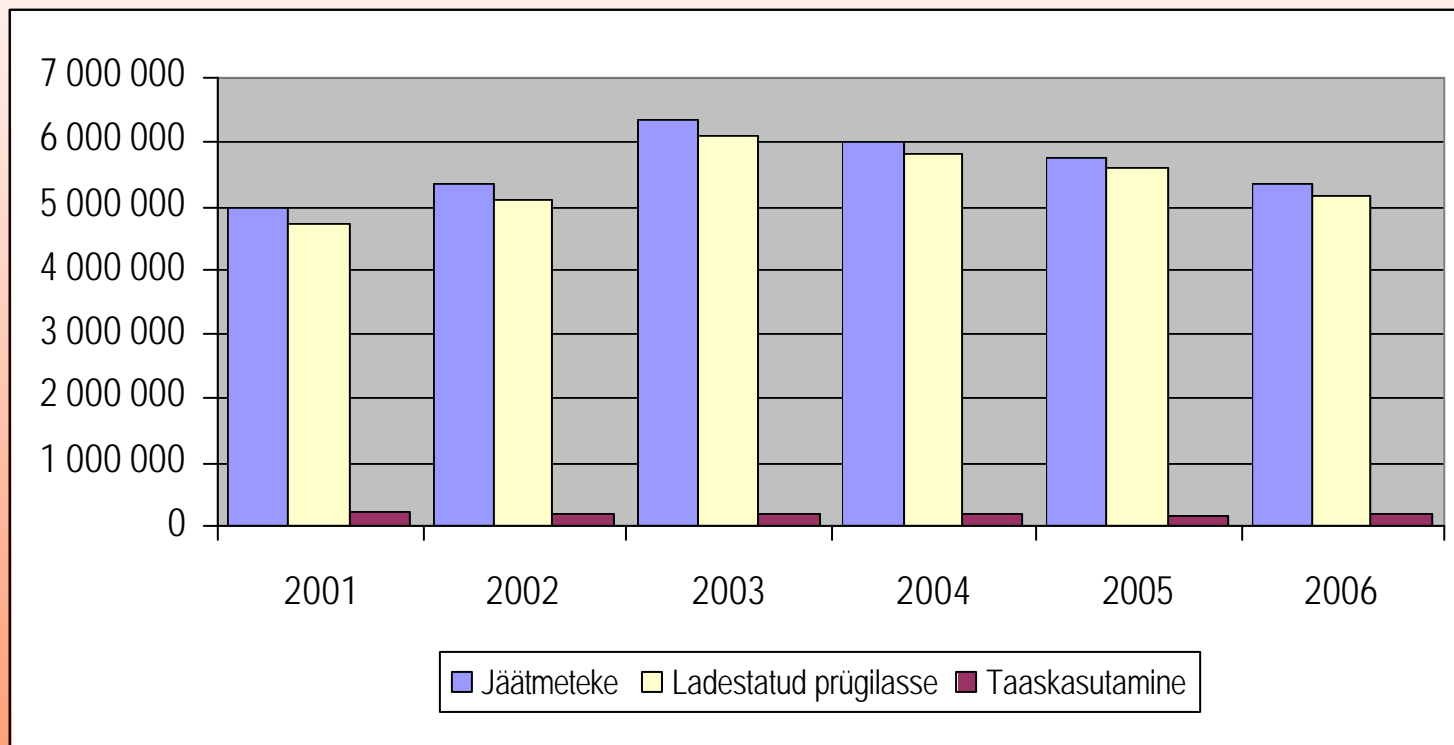
Põlevkivi kasutamise ja kaevandamise jäätmed

- Põlevkivi aheraine ja rikastusjätmed



Põlevkivi kasutamise ja kaevandamise jäätmed

- Põlevkivi kolde ja lendtuhk



Põlevkivi kasutamise ja kaevandamise jäätmed

- Põlevkivi poolkoks

